

グラフでみる統計やすぎ



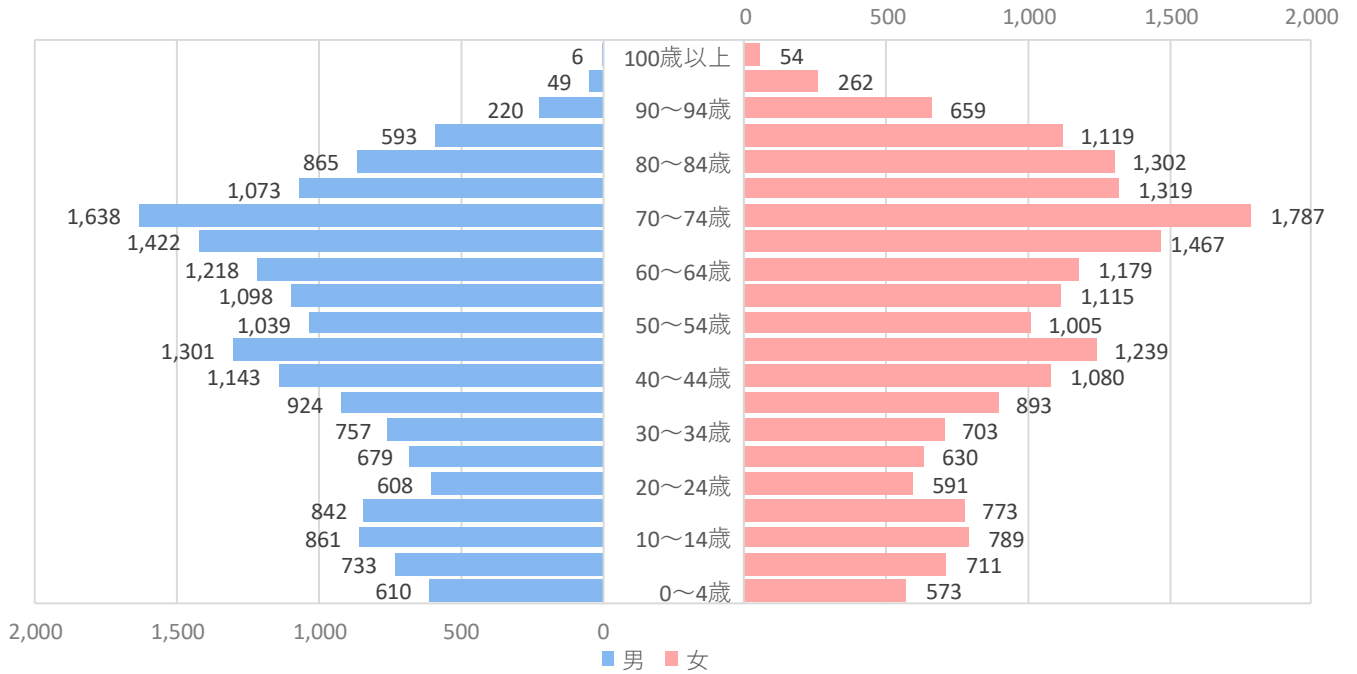
編集・発行 安来市総務部総務課

(令和3年12月発行)

人口（令和2年10月1日現在）

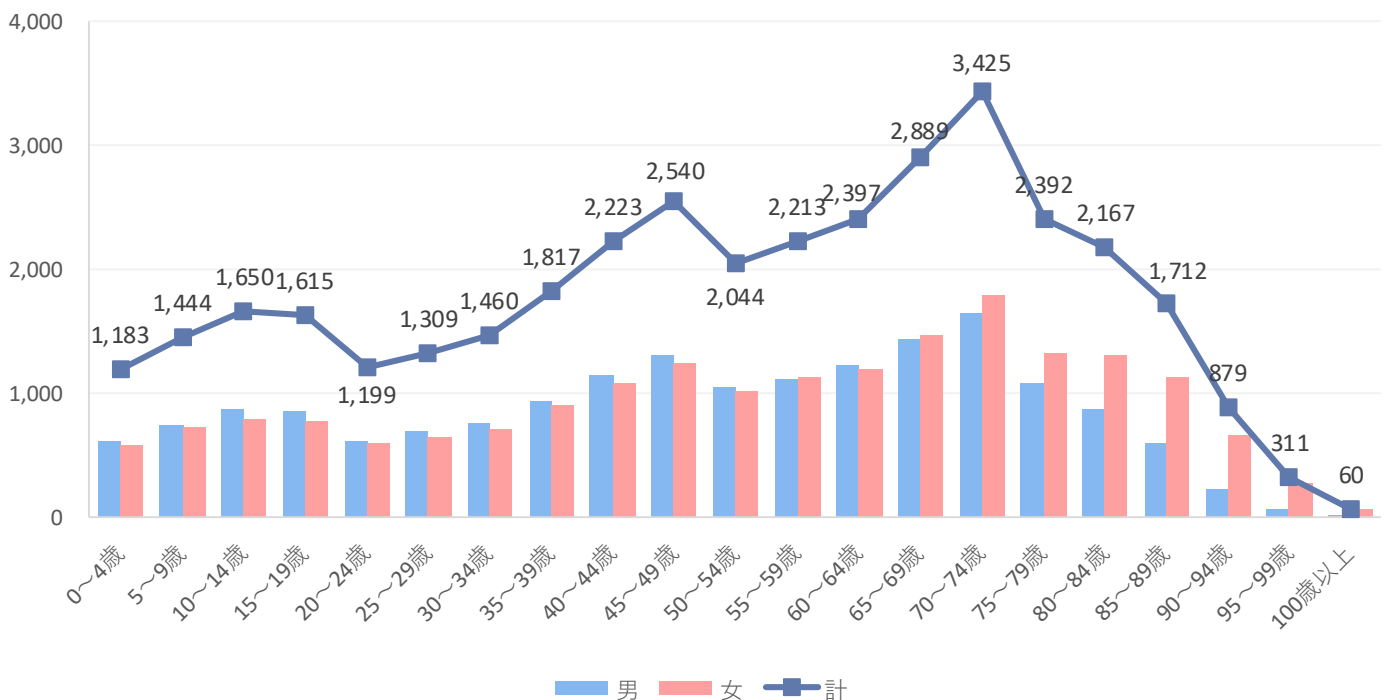
■人口ピラミッド（5歳階級）

人



■5歳階級別男女別人口

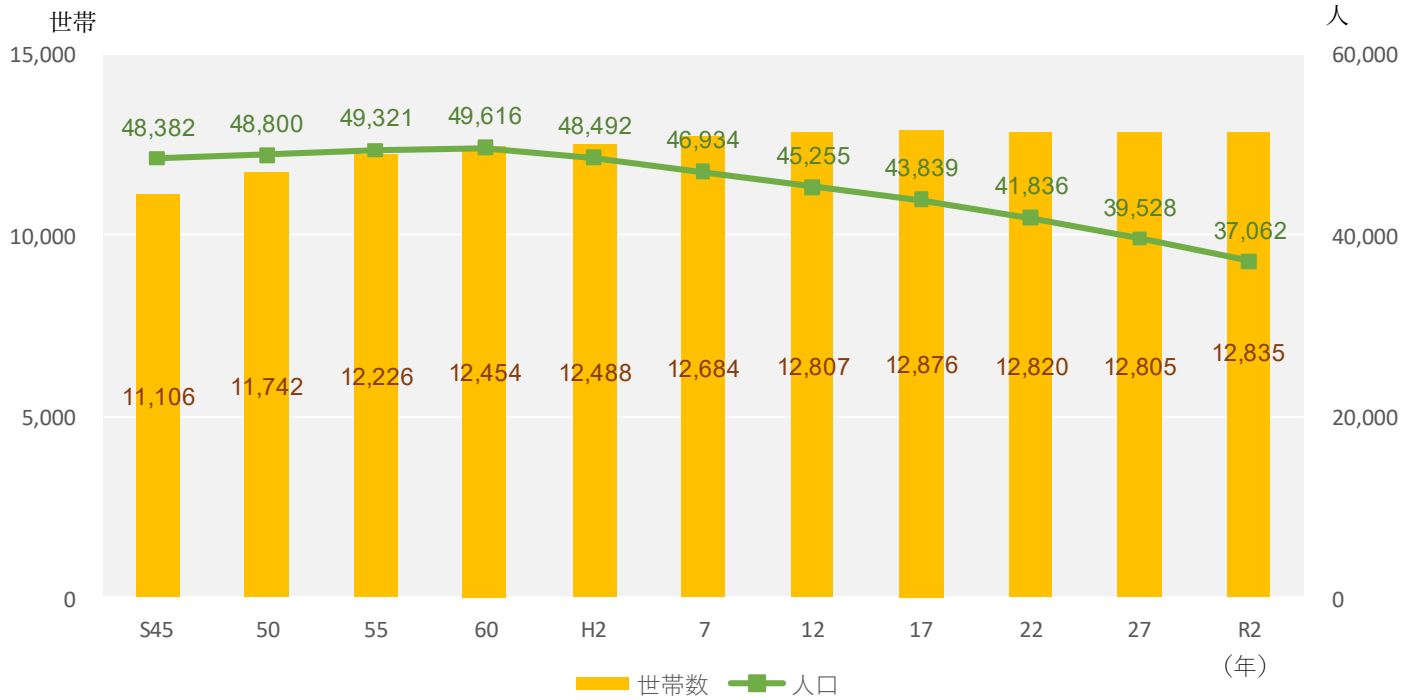
人



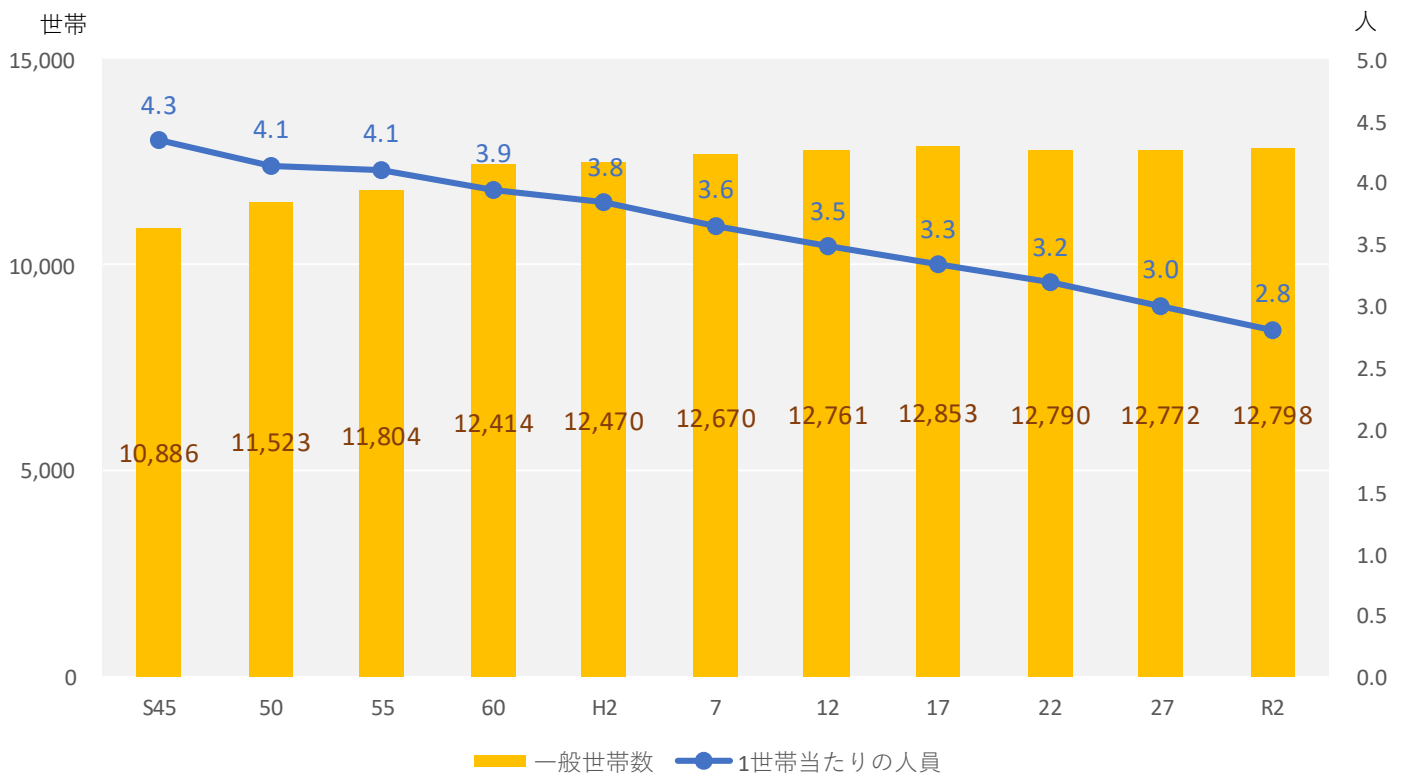
資料：令和2年国勢調査

人口の推移

■人口と世帯数の推移



■1世帯あたりの人口と世帯数の推移

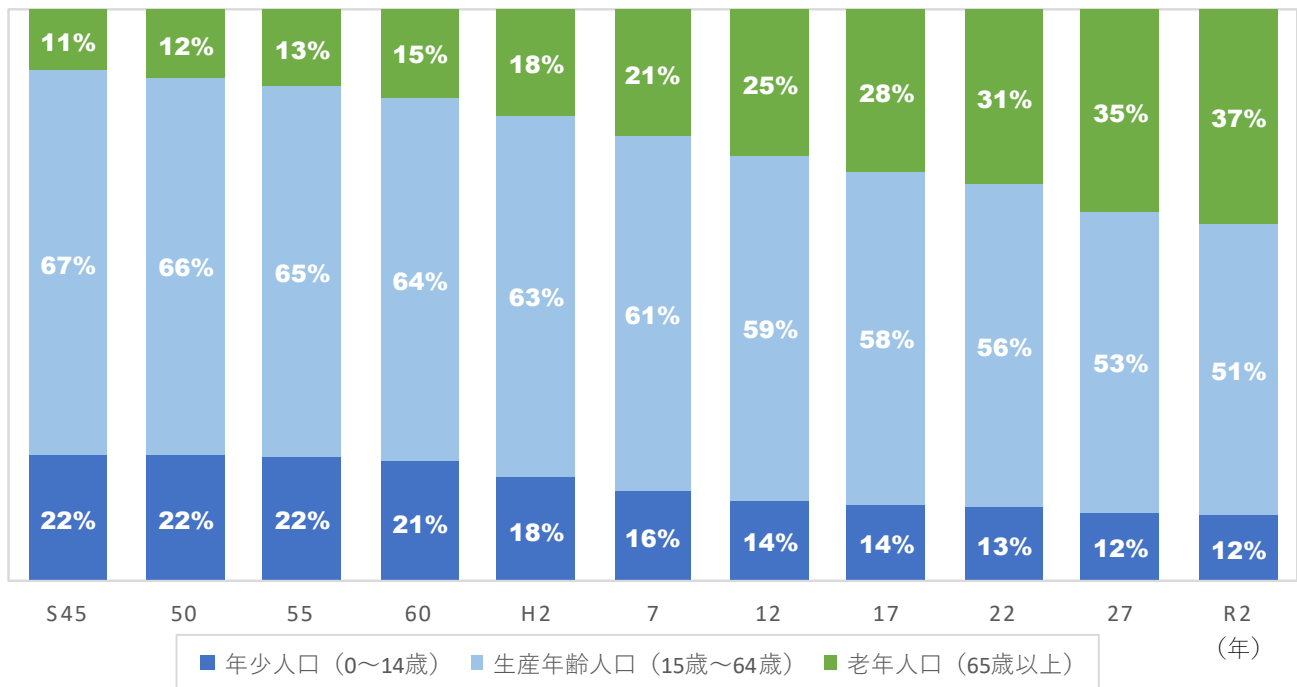


※一般世帯とは、一般の家庭のように、住居と生計を共にしている人の集まり、一人で住んでいる場合（一戸建、アパート、独身寮、一般家庭や下宿屋等に間借り又は下宿の場合）をいう。なお、昭和55年までは普通世帯（一般世帯から独身寮及び間借り・下宿の単身者を除いたもの）とする。

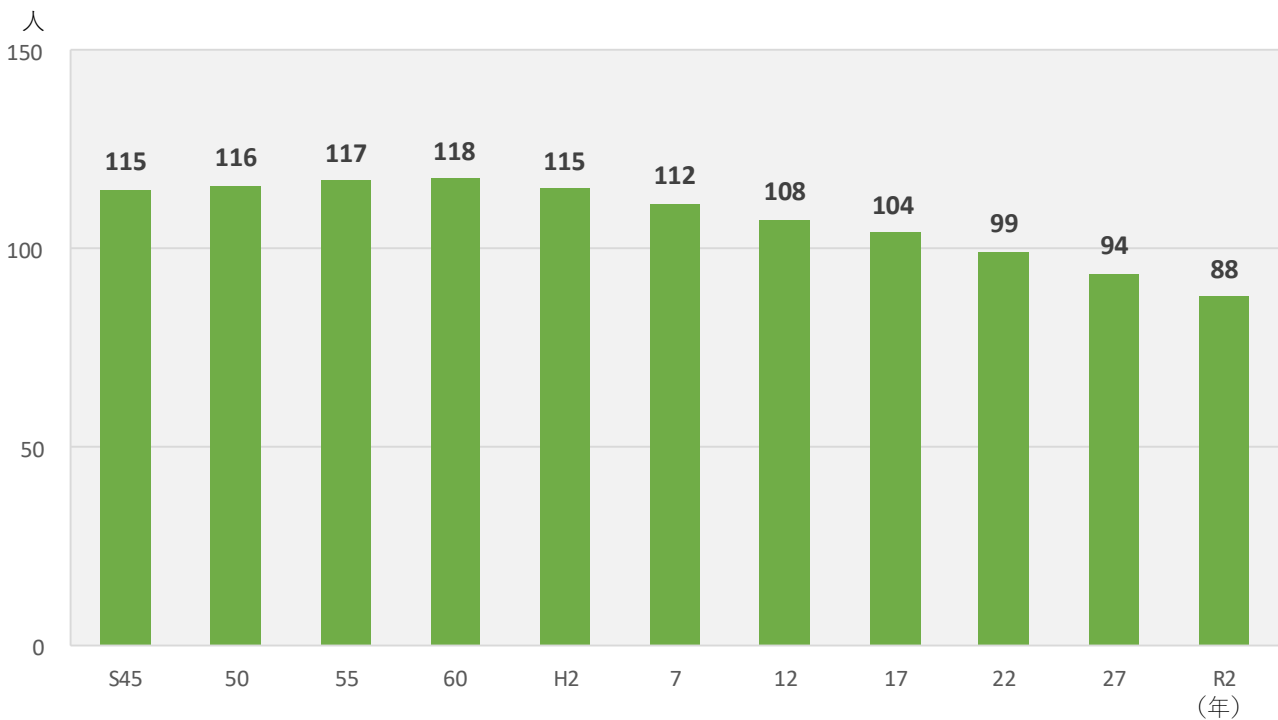
資料：国勢調査

人口の推移

■年齢別（3区分）人口割合の推移



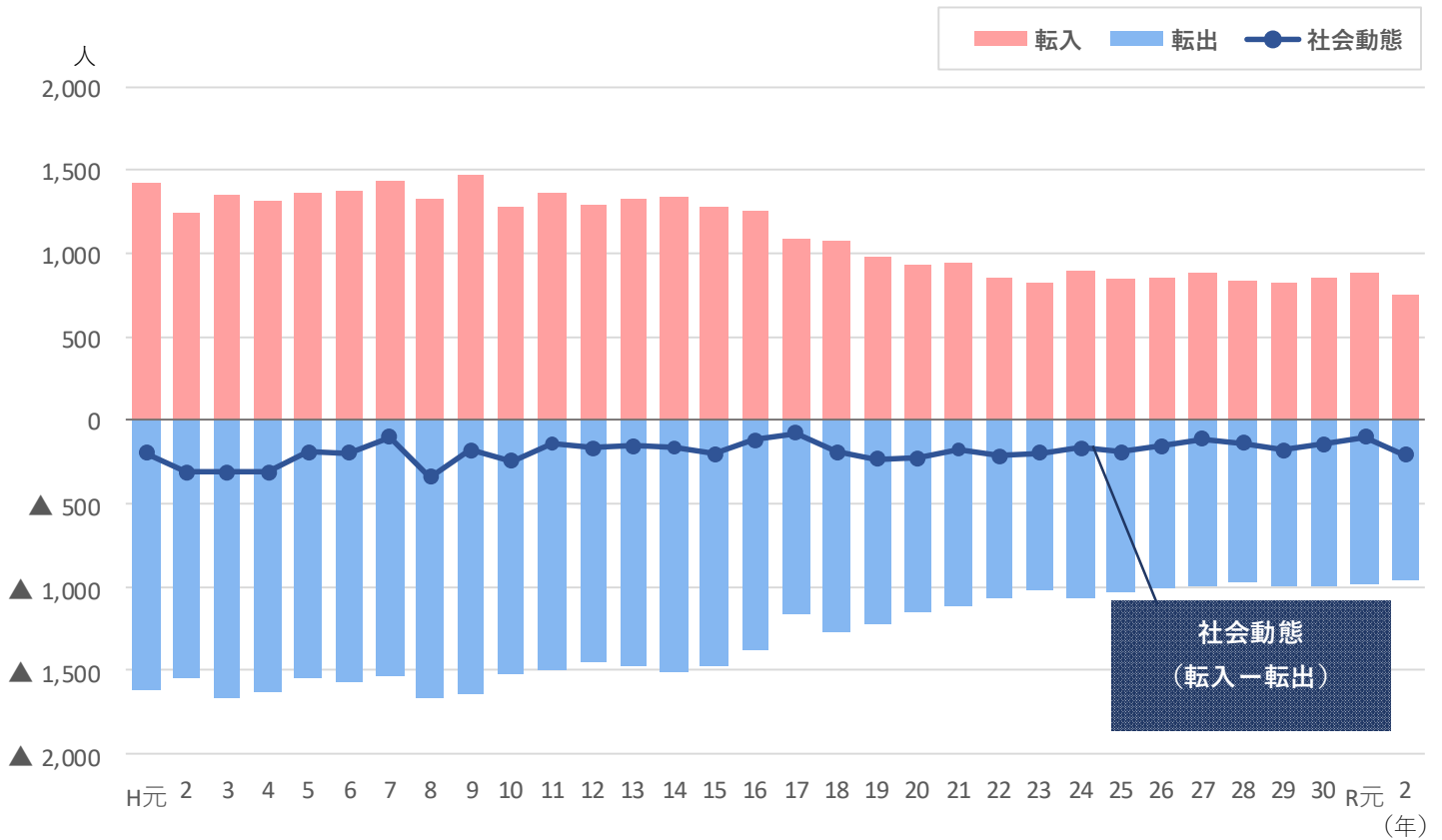
■人口密度の推移（1 km²あたり）



資料：国勢調査

人口動態

社会動態の推移



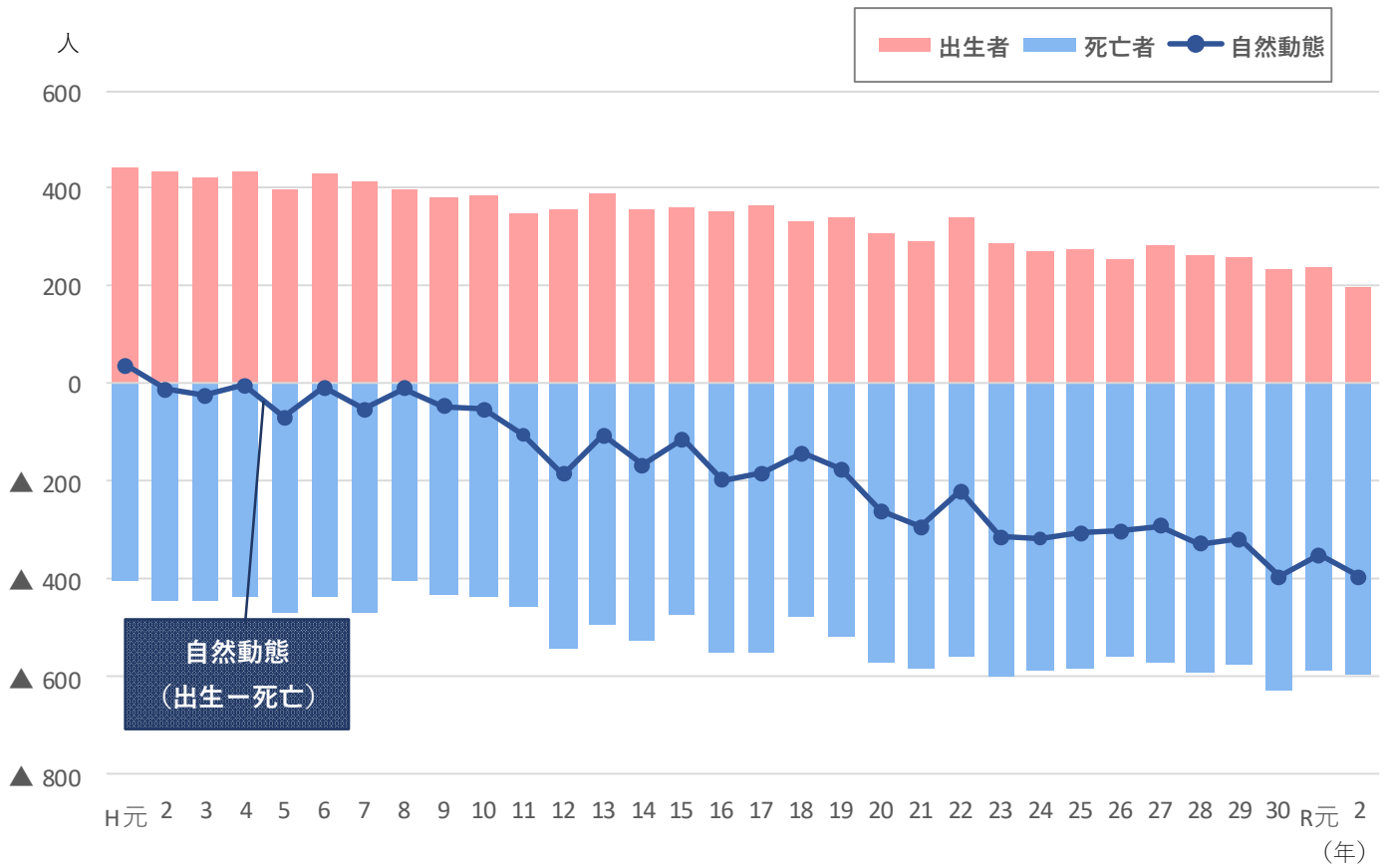
単位：人

	H元	2	3	4	5	6	7	8	9	10	11
転入	1,420	1,234	1,352	1,315	1,359	1,369	1,434	1,321	1,464	1,273	1,353
転出	1,615	1,543	1,664	1,626	1,547	1,567	1,535	1,663	1,639	1,519	1,493
社会増減	▲ 195	▲ 309	▲ 312	▲ 311	▲ 188	▲ 198	▲ 101	▲ 342	▲ 175	▲ 246	▲ 140
	12	13	14	15	16	17	18	19	20	21	22
転入	1,286	1,321	1,338	1,275	1,254	1,089	1,077	981	922	940	851
転出	1,454	1,475	1,503	1,476	1,372	1,166	1,269	1,215	1,149	1,118	1,064
社会増減	▲ 168	▲ 154	▲ 165	▲ 201	▲ 118	▲ 77	▲ 192	▲ 234	▲ 227	▲ 178	▲ 213
	23	24	25	26	27	28	29	30	R元	2	
転入	819	891	842	853	876	835	815	851	883	747	
転出	1,015	1,060	1,031	1,005	990	971	992	991	982	956	
社会増減	▲ 196	▲ 169	▲ 189	▲ 152	▲ 114	▲ 136	▲ 177	▲ 140	▲ 99	▲ 209	

資料：島根の人口移動と推計人口

人口動態

■自然動態の推移



単位：人

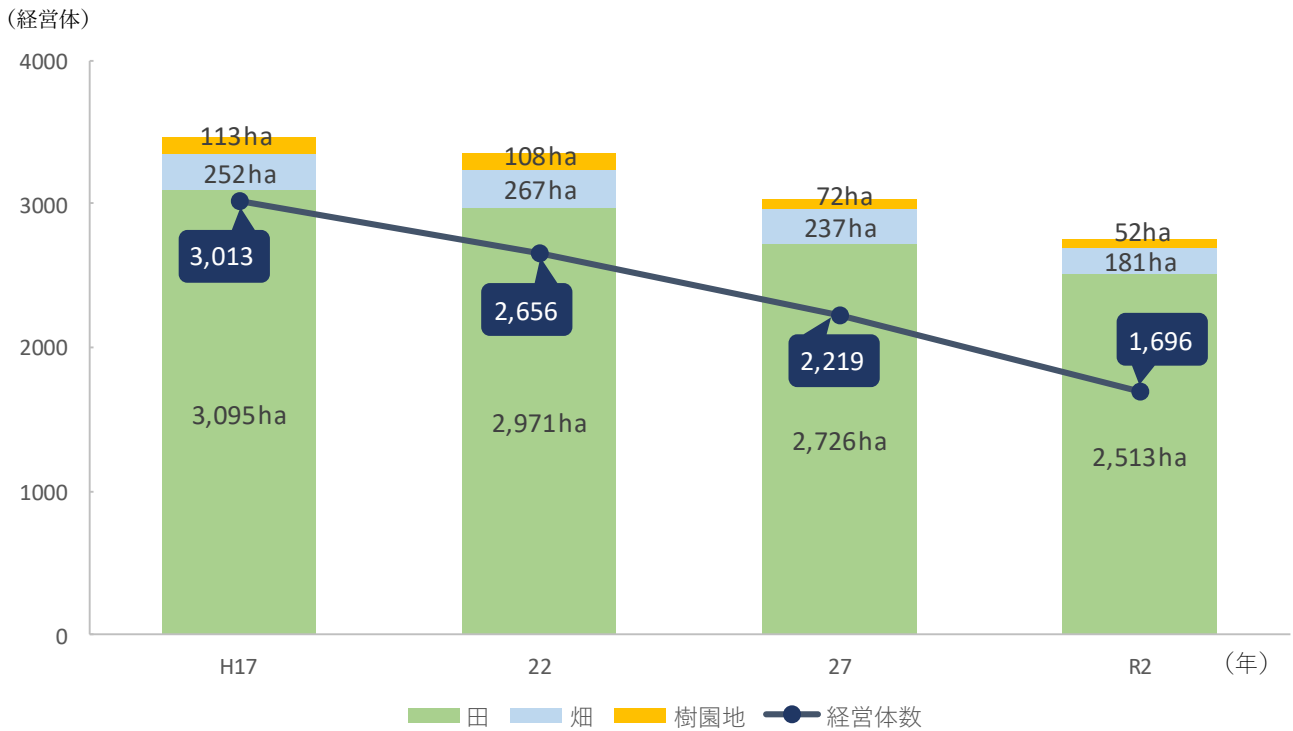
	H元	2	3	4	5	6	7	8	9	10	11
出生	443	434	423	435	399	430	415	396	383	384	350
死亡	405	446	446	438	467	437	467	405	430	437	455
自然動態	38	▲ 12	▲ 23	▲ 3	▲ 68	▲ 7	▲ 52	▲ 9	▲ 47	▲ 53	▲ 105
	12	13	14	15	16	17	18	19	20	21	22
出生	356	388	357	361	352	367	332	342	309	290	339
死亡	541	495	525	474	549	550	475	516	571	583	560
自然動態	▲ 185	▲ 107	▲ 168	▲ 113	▲ 197	▲ 183	▲ 143	▲ 174	▲ 262	▲ 293	▲ 221
	23	24	25	26	27	28	29	30	R元	2	
出生	287	270	277	254	282	261	257	233	237	197	
死亡	600	588	583	557	573	590	574	630	589	594	
自然動態	▲ 313	▲ 318	▲ 306	▲ 303	▲ 291	▲ 329	▲ 317	▲ 397	▲ 352	▲ 397	

資料：島根の人口移動と推計人口

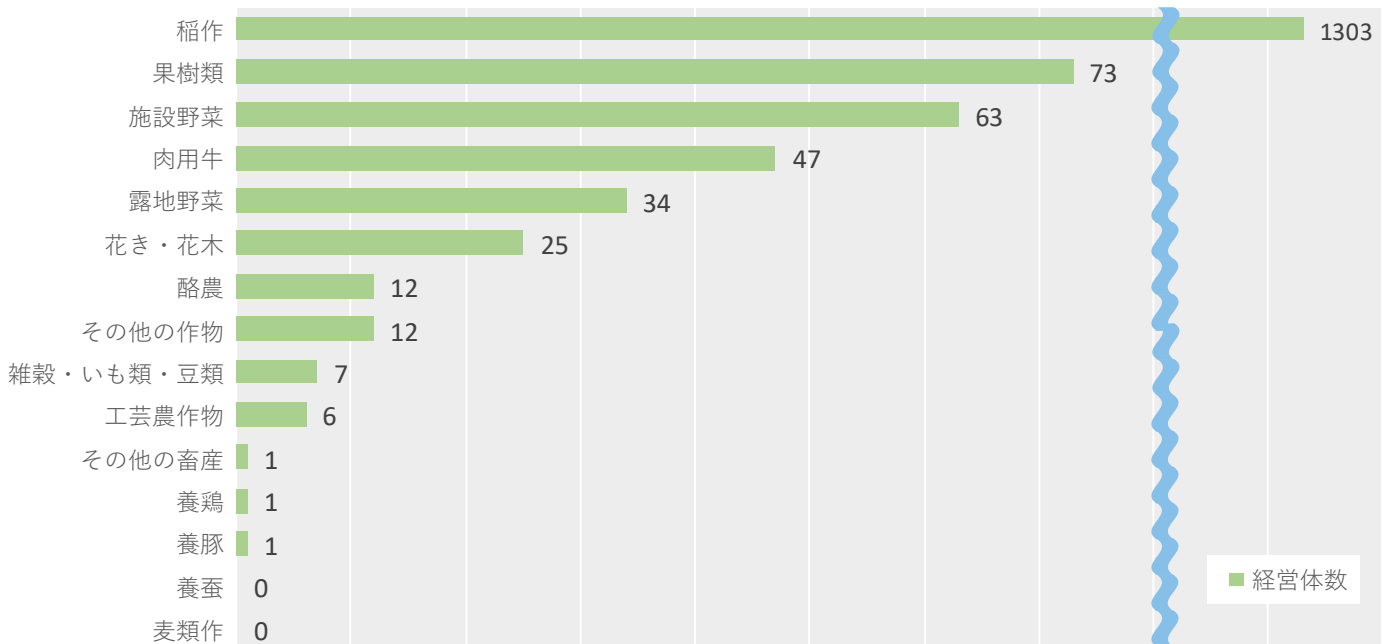
産業別の推移

【農業】

■ 経営体数と経営耕地面積の推移



■ 農産物販売金額 1 位の部門別経営体数 (令和 2 年)

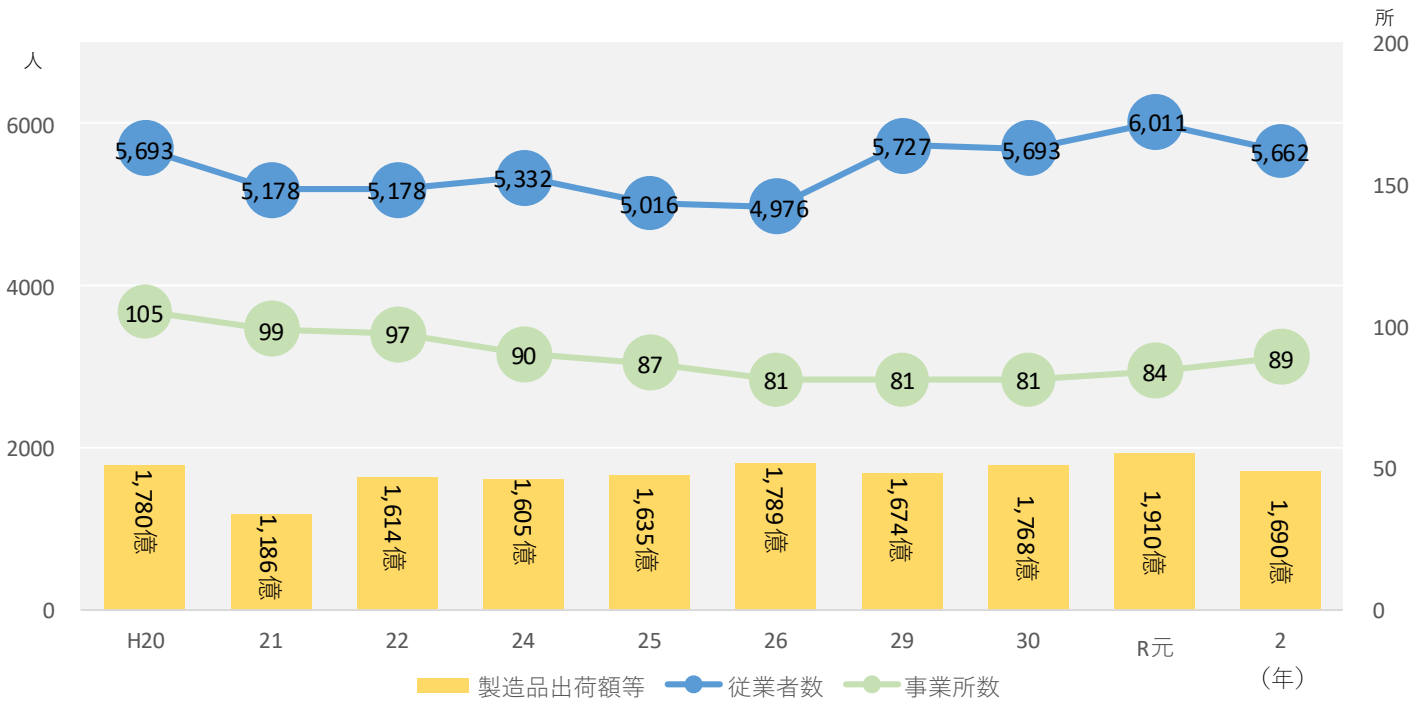


資料：農林業センサス

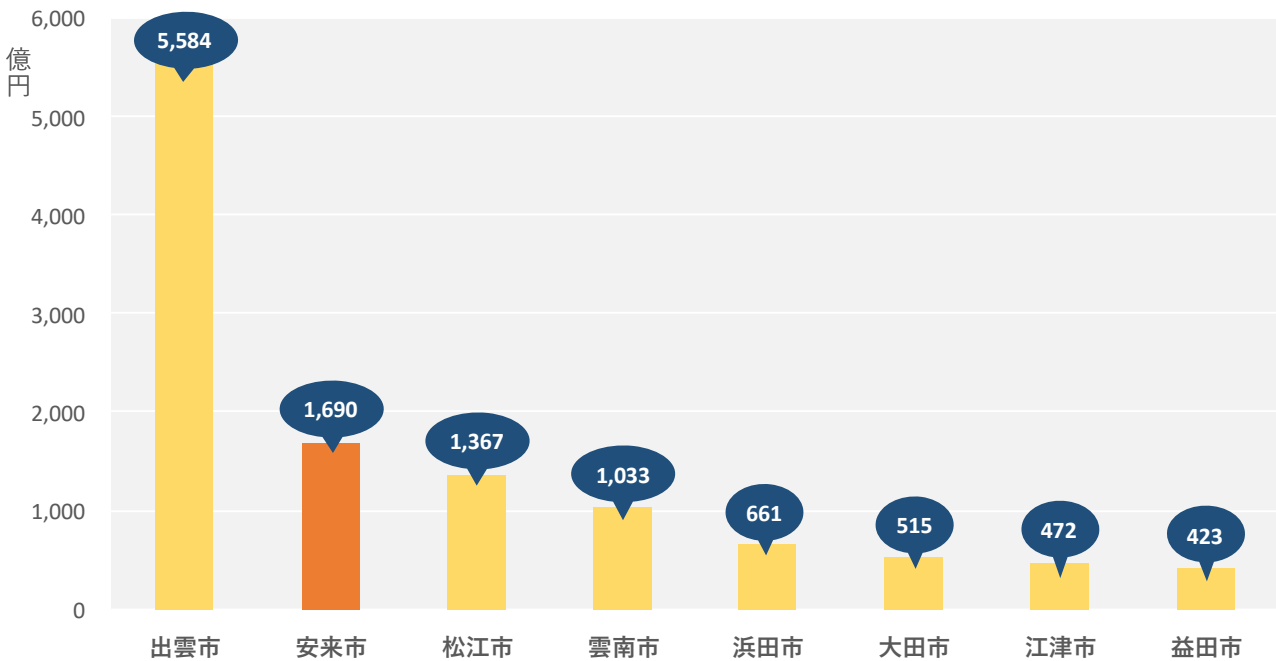
産業別の推移

【製造業】

■事業所数・従業者数・製造品出荷額等の推移



■製造品出荷額等の県内8市比較（令和2年）

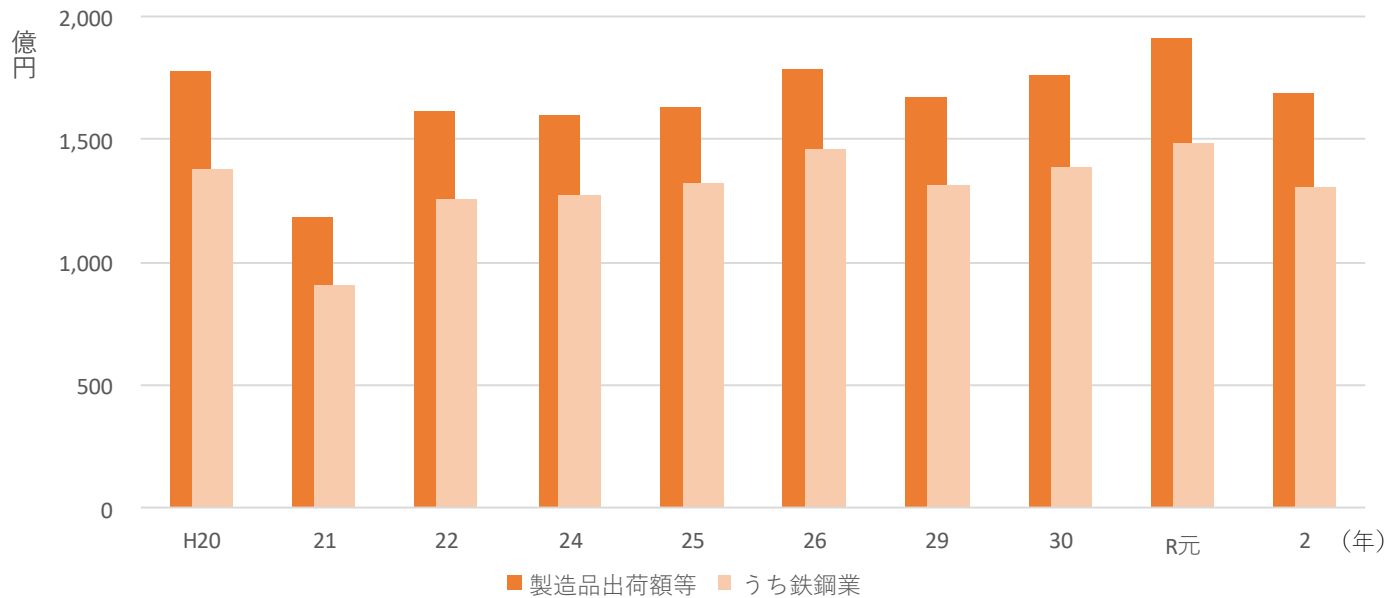


資料：工業統計調査（事業所数、従業者数は各年6月1日現在。製造品出荷額等（1年間の「製造品出荷額」、「加工賃収入額」、「修理料収入額」、「製造工程から出たくず及び廃物」の出荷額とその他の収入の合計）は前年1月から12月までの数値。平成23年、27年、28年は未実施。）

産業別の推移

【製造業】

■ 製造品出荷額等の推移



単位：万円

	H20	21	22	24	25	26	29	30	R元	2
食料品	631,436	543,636	538,351	548,132	572,969	579,176	668,319	676,294	637,159	585,578
飲料・たばこ・飼料	34,994	25,191	35,416	33,837	31,629	x	x	x	x	x
繊維	63,026	21,665	37,136	56,907	63,418	60,577	64,375	56,439	71,009	59,101
木材製品	52,079	46,299	40,214	33,174	34,915	28,591	22,630	23,025	161,511	138,380
家具	10,937	10,737	9,718	x	x	x	12,593	12,248	14,880	13,084
パルプ・紙	x	x	x	120,229	132,743	126,769	129,786	120,568	135,983	141,697
印刷	13,746	x	14,248	x	x	x	x	x	x	x
化学	-	-	-	-	-	-	-	-	-	-
石油・石炭製品	-	-	-	-	-	-	-	-	-	-
プラスチック製品	x	x	x	x	x	x	x	x	x	x
ゴム製品	-	-	-	-	-	-	-	-	-	-
窯業・土石製品	143,217	144,793	124,699	124,169	110,653	126,062	107,755	98,593	99,029	102,656
鉄鋼	13,803,177	9,077,544	12,610,868	12,731,115	13,201,669	14,656,071	13,154,601	13,857,387	14,849,260	13,074,531
非鉄金属	-	-	-	x	x	x	-	-	x	-
金属製品	112,178	121,542	144,468	206,282	190,964	203,669	211,739	214,316	259,116	227,528
はん用機械	421,435	251,940	373,474	347,257	672,422	719,502	520,315	546,523	564,855	522,056
生産用機械	309,825	251,537	215,715	231,897	157,035	79,577	87,648	103,552	88,320	101,052
業務用機械	x	x	x	-	-	-	-	-	-	-
電子部品・デバイス	x	-	-	-	-	-	-	-	-	-
電気機械	240,518	217,470	332,485	238,542	220,204	x	x	x	284,048	330,803
情報通信機械	x	x	-	x	-	-	x	x	x	x
輸送用機械	1,157,823	x	x	858,916	759,251	874,867	1,045,375	1,204,160	1,358,323	1,071,310
その他の製造業	x	x	x	x	x	x	x	-	x	x
計	17,802,684	11,861,170	16,142,815	16,049,807	16,351,493	17,887,789	16,737,016	17,679,761	19,097,296	16,902,942

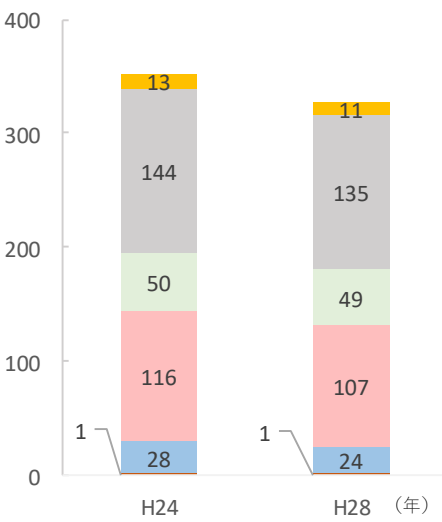
※ 「x」は秘匿、「-」は該当値なし。

資料：工業統計調査（事業所数、従業者数は各年6月1日現在。製造品出荷額等は前年1月から12月までの数値。平成23年、27年、28年は未実施。）

産業別の推移

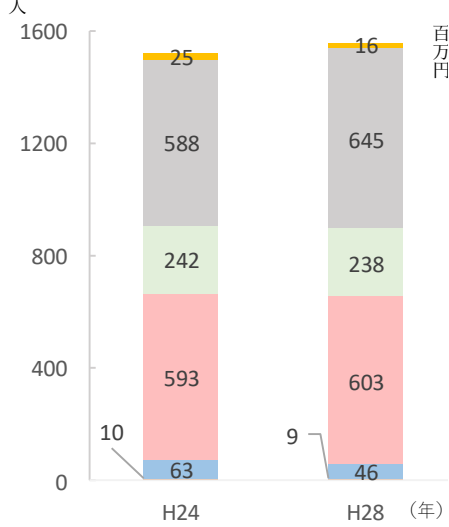
【小売業】

■ 事業所数の推移



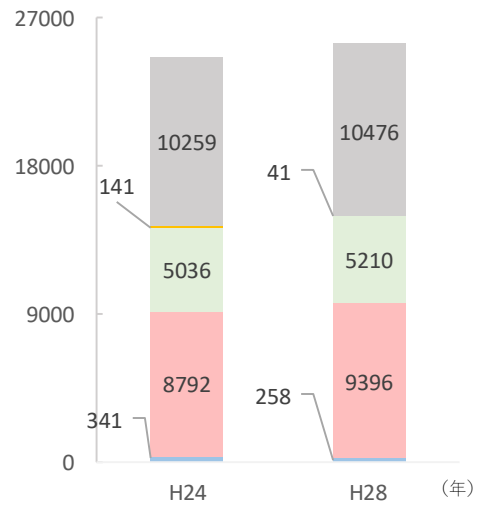
- 無店舗小売業
- その他の小売業
- 機械器具小売業
- 飲食料品小売業
- 織物・衣服・身の回り品小売業
- 各種商品小売業

■ 従業者数の推移



- 無店舗小売業
- その他の小売業
- 機械器具小売業
- 飲食料品小売業
- 織物・衣服・身の回り品小売業
- 各種商品小売業

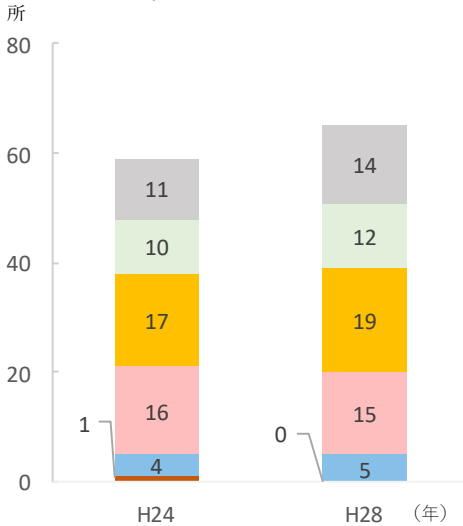
■ 年間商品販売額の推移



- 各種商品小売業、その他の小売業 (秘匿のため合算)
- 無店舗小売業
- 機械器具小売業
- 飲食料品小売業
- 織物・衣服・身の回り品小売業

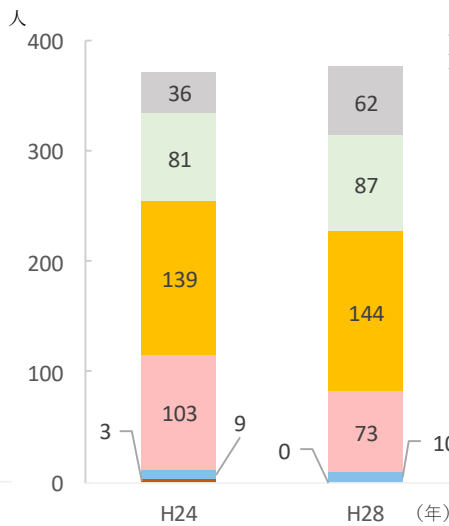
【卸売業】

■ 事業所数の推移



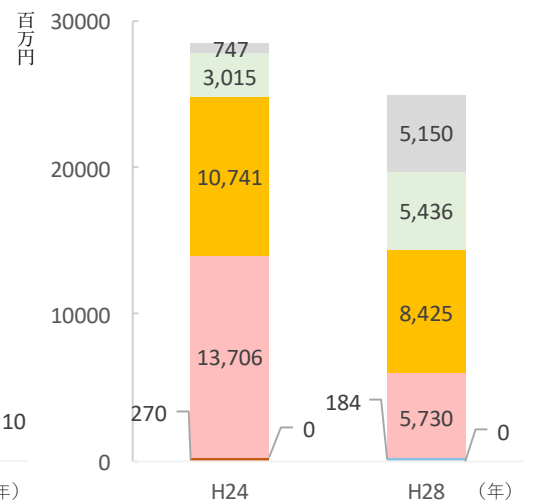
- その他の卸売業
- 機械器具卸売業
- 建築材料、鉱物・金属材料等卸売業
- 飲食料品卸売業
- 繊維・衣服等卸売業
- 各種商品卸売業

■ 従業者数の推移



- その他の卸売業
- 機械器具卸売業
- 建築材料、鉱物・金属材料等卸売業
- 飲食料品卸売業
- 繊維・衣服等卸売業
- 各種商品卸売業

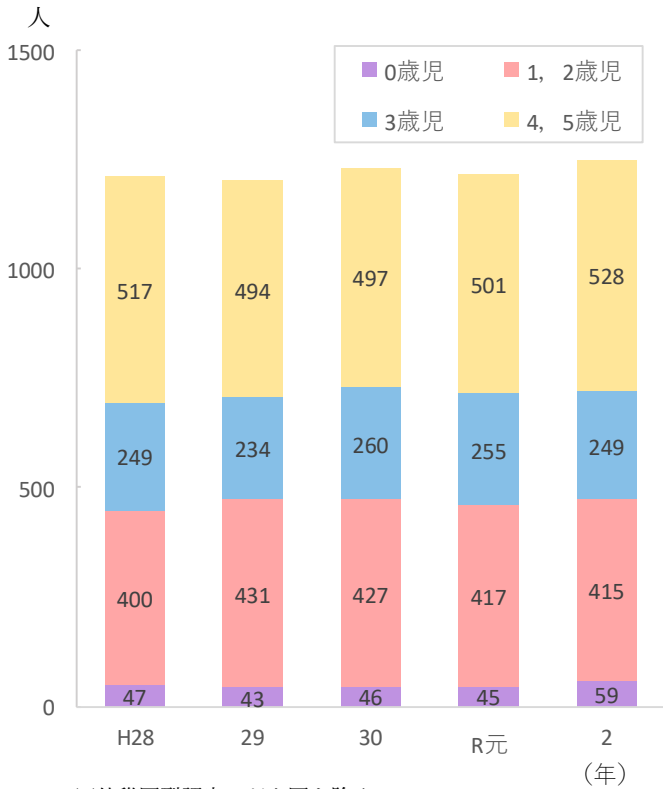
■ 年間商品販売額の推移



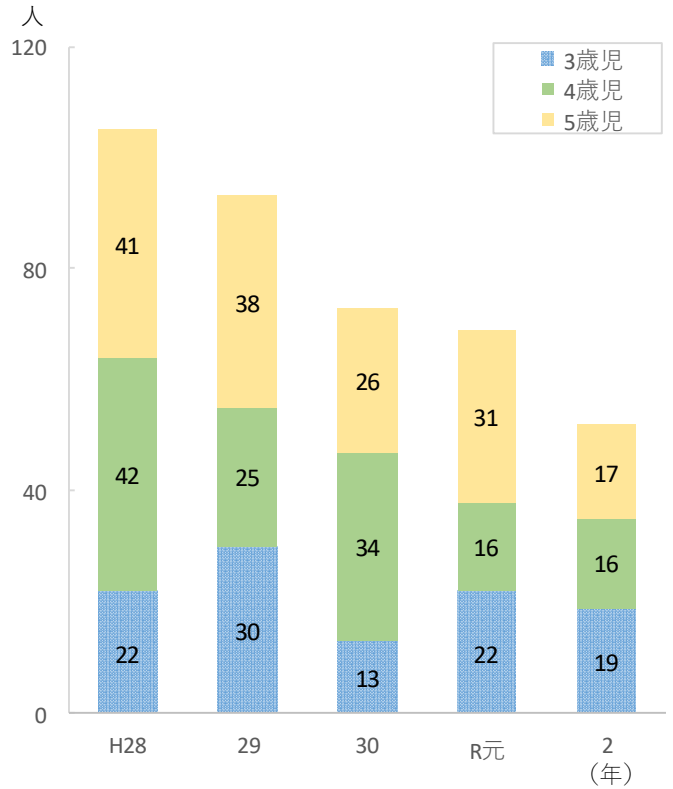
- その他の卸売業
- 機械器具卸売業
- 建築材料、鉱物・金属材料等卸売業
- 飲食料品卸売業
- 繊維・衣服等卸売業 (H28)
- 各種商品卸売業 (H28)
- 各種商品卸売業、繊維・衣服等卸売業 (H24。秘匿のため合算)

資料：経済センサスー活動調査

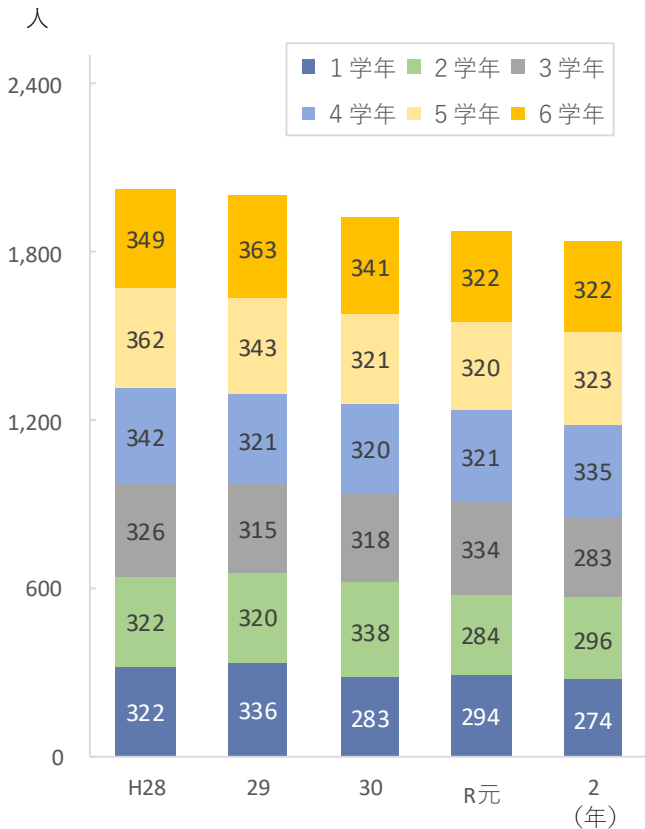
■保育所（園）及び認定こども園の入所者数の推移



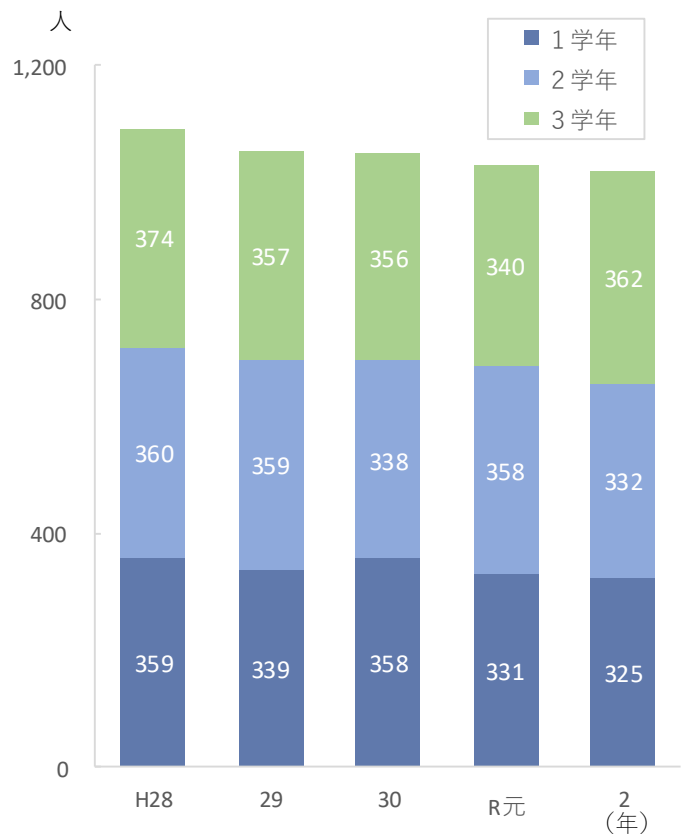
■幼稚園及び幼稚園型認定こども園の入所者数の推移



■小学校児童数の推移

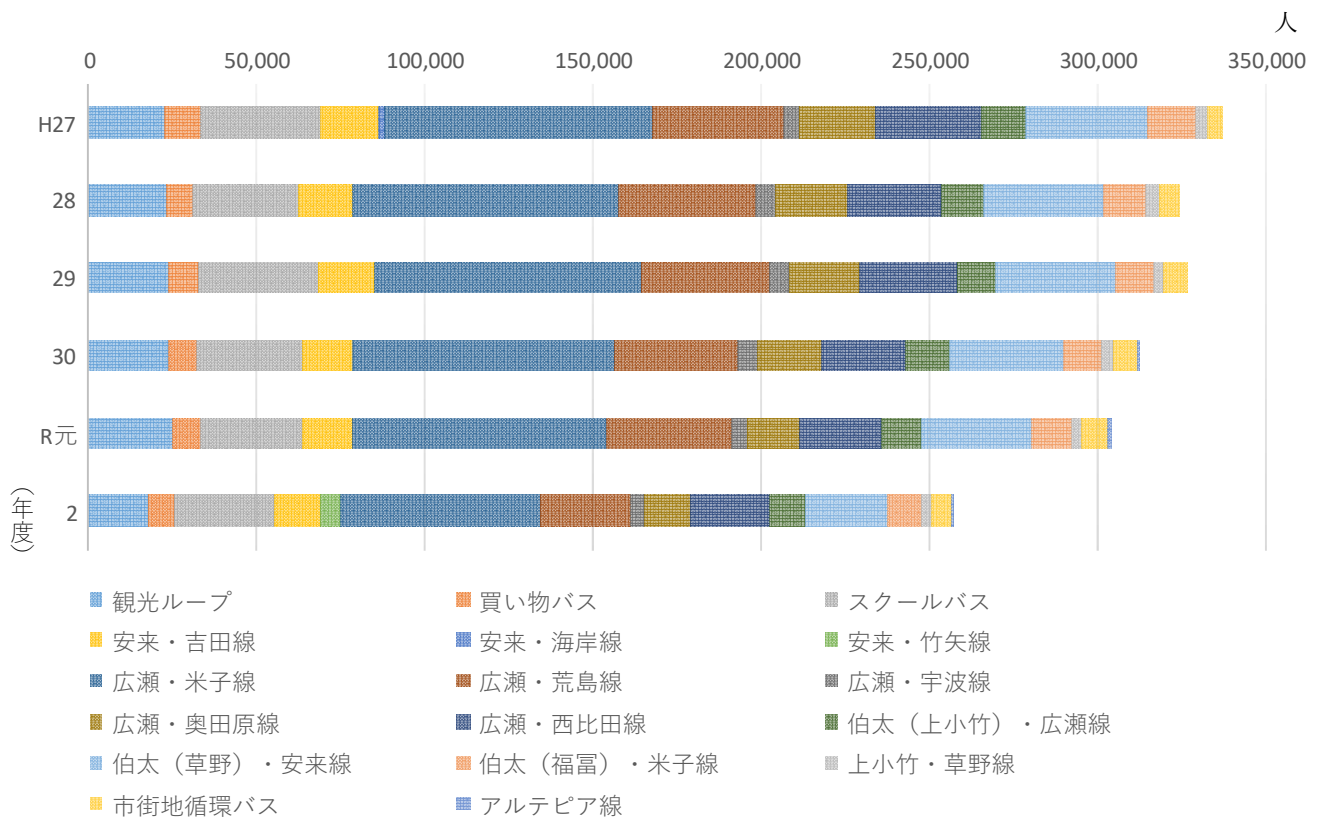


■中学校生徒数の推移



資料：子ども未来課、学校教育課

■イエローバス利用者数の推移



単位：人

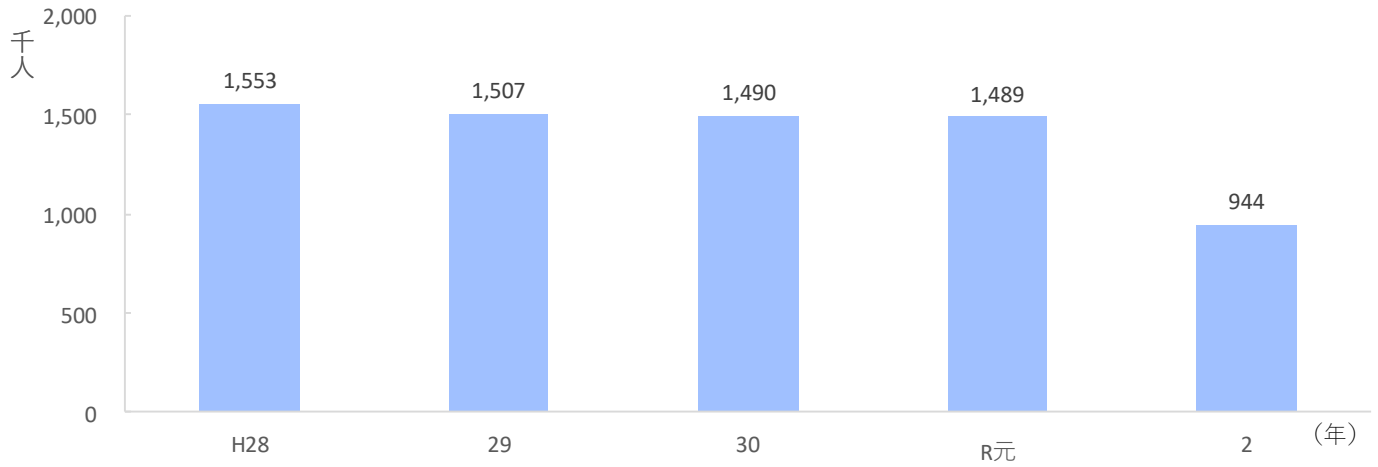
	H27	28	29	30	R元	2
観光ループ	22,239	22,802	23,250	23,324	24,535	17,491
買い物バス	11,096	8,106	9,114	8,268	8,693	8,026
スクールバス	35,554	31,382	36,098	32,031	30,071	29,446
安来・吉田線	17,414	15,744	16,122	14,445	14,881	13,980
安来・海岸線	1,556	2	-	-	-	-
安来・竹矢線	-	-	-	-	-	5,557
広瀬・米子線	79,539	79,585	79,688	78,333	75,725	59,652
広瀬・荒島線	38,715	40,320	37,744	36,029	36,812	26,749
広瀬・宇波線	5,203	5,867	5,815	5,869	5,104	4,073
広瀬・奥田原線	22,102	21,501	20,856	19,114	15,212	13,840
広瀬・西比田線	31,688	27,940	29,141	25,292	24,442	23,486
伯太（上小竹）・広瀬線	12,986	12,317	11,796	12,833	12,080	10,784
伯太（草野）・安来線	36,616	36,061	35,441	34,089	32,815	23,907
伯太（福富）・米子線	14,173	12,624	11,087	11,177	11,713	10,383
上小竹・草野線	3,752	3,810	3,424	3,578	2,936	3,073
市街地循環バス	3,854	5,827	6,693	7,253	7,630	5,785
アルテピア線	-	-	457	896	1,020	611
計	336,487	323,888	326,726	312,531	303,669	256,843

※「-」は該当値なし。

資料：地域振興課

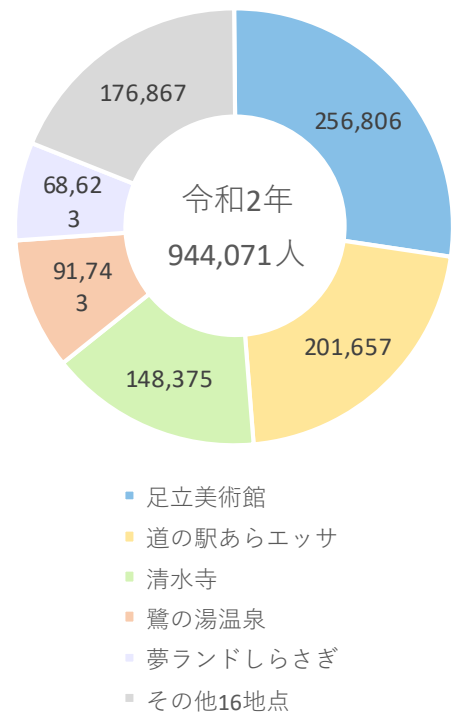
その他

■観光地点別観光入込客数の推移



単位：人地点

	H28	29	30	R元	2
足立美術館	635,237	643,163	632,109	648,298	256,806
和鋼博物館	12,794	12,151	8,985	8,807	5,517
清水寺	259,300	242,600	243,400	244,100	148,375
鷺の湯温泉	145,951	153,148	140,867	143,947	91,743
夢ランドしらさぎ	137,352	128,305	128,202	120,623	68,623
安来節演芸館	90,666	85,758	84,096	83,039	29,633
広瀬絃センター	28,717	27,073	33,525	36,948	31,696
歴史民俗資料館	5,383	3,581	4,963	6,099	4,421
月山の湯憩いの家	22,651	21,297	18,971	18,484	5,752
富田山荘	41,519	47,484	45,395	45,054	23,727
山佐ダム	4,218	5,082	4,778	3,331	3,711
比田温泉健康増進施設	39,608	36,664	35,226	36,918	22,578
金屋子神話民俗館	869	1,000	817	831	698
チューリップ祭	24,000	5,000	6,000	30,000	0
上の台緑の村	13,219	17,370	15,981	19,998	5,836
やすぎ月の輪まつり	61,000	46,000	55,000	10,000	0
やすぎ刃物まつり	30,400	31,000	32,000	33,000	0
安来市加納美術館	-	-	-	-	6,542
月山富田城跡	-	-	-	-	19,393
安来市観光交流プラザ	-	-	-	-	17,363
道の駅あらエッサ	-	-	-	-	201,657
計	1,552,884	1,506,676	1,490,315	1,489,477	944,071

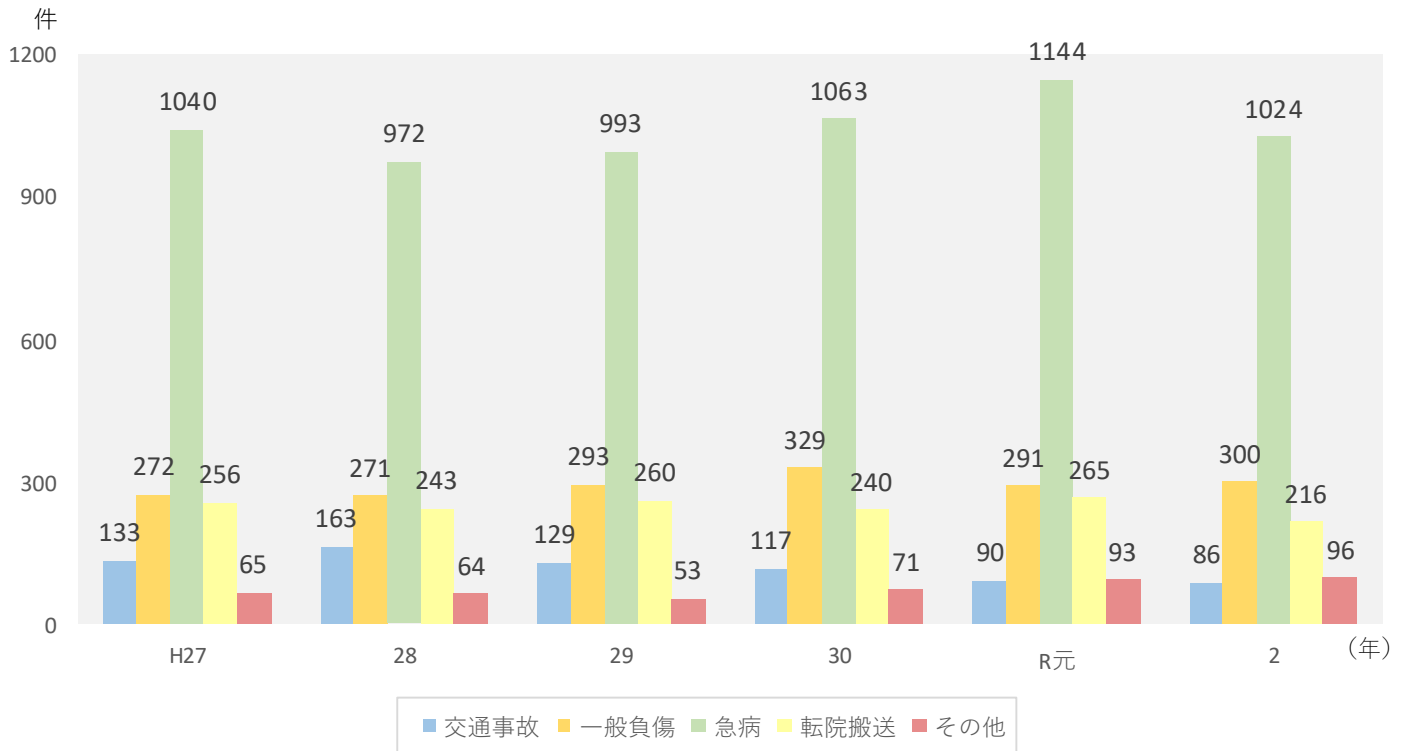


※ 「-」は該当値なし。

資料：市町村観光動態調査

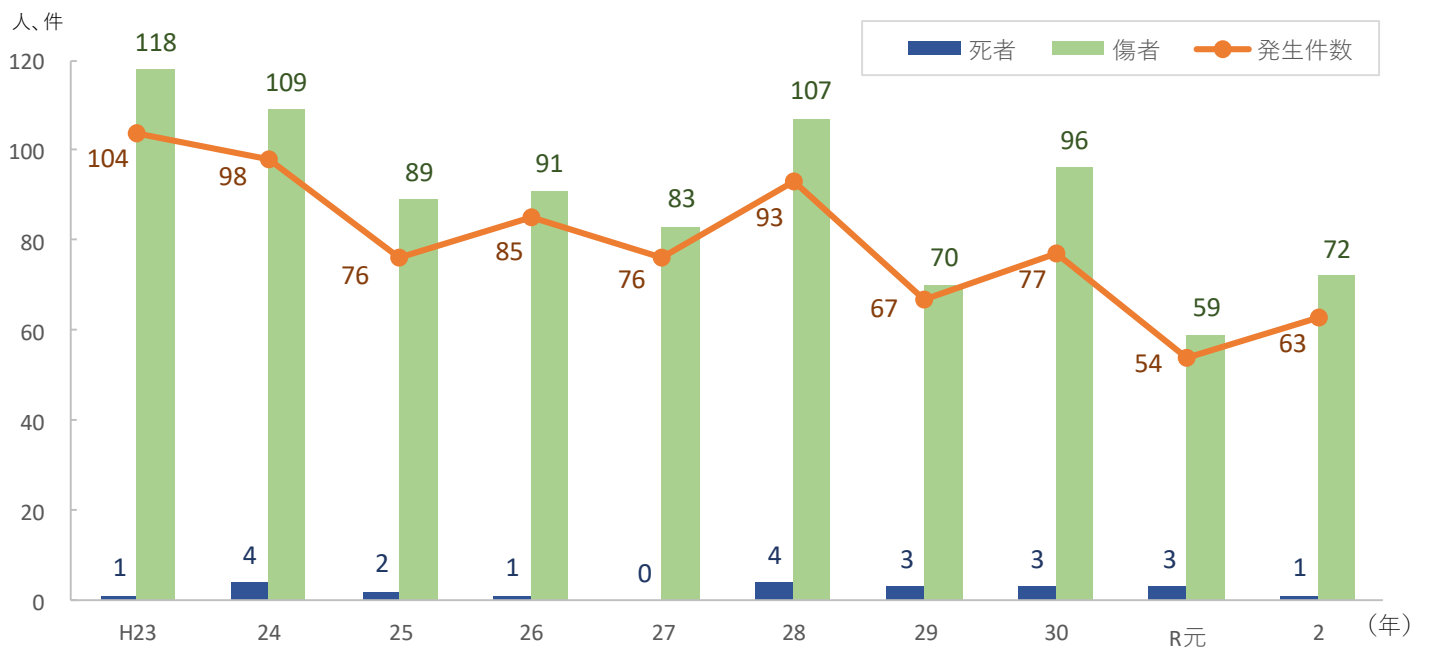
その他

■救急車の出動状況



資料：消防本部「安来市消防本部消防年報」

■交通事故の状況



資料：安来警察署「安来市の交通事故状況」