

まちづくりの基本理念

まちづくりのテーマ

水と緑が織りなす歴史・文化と調和する交流拠点都市“やすぎ”

～都市機能の集積と自然環境の保全・活用、地域活力の育成を目指して～

まちづくりの基本目標

- 広域交通体系を活かしたまちづくり
- 都市機能の集積を活かしたコンパクトなまちづくり
- 豊かな自然に育まれた歴史と文化を活かしたまちづくり
- 良好な居住環境の形成と地域基幹産業の育成とが調和したまちづくり

安来市の将来像

目標年次と人口目標

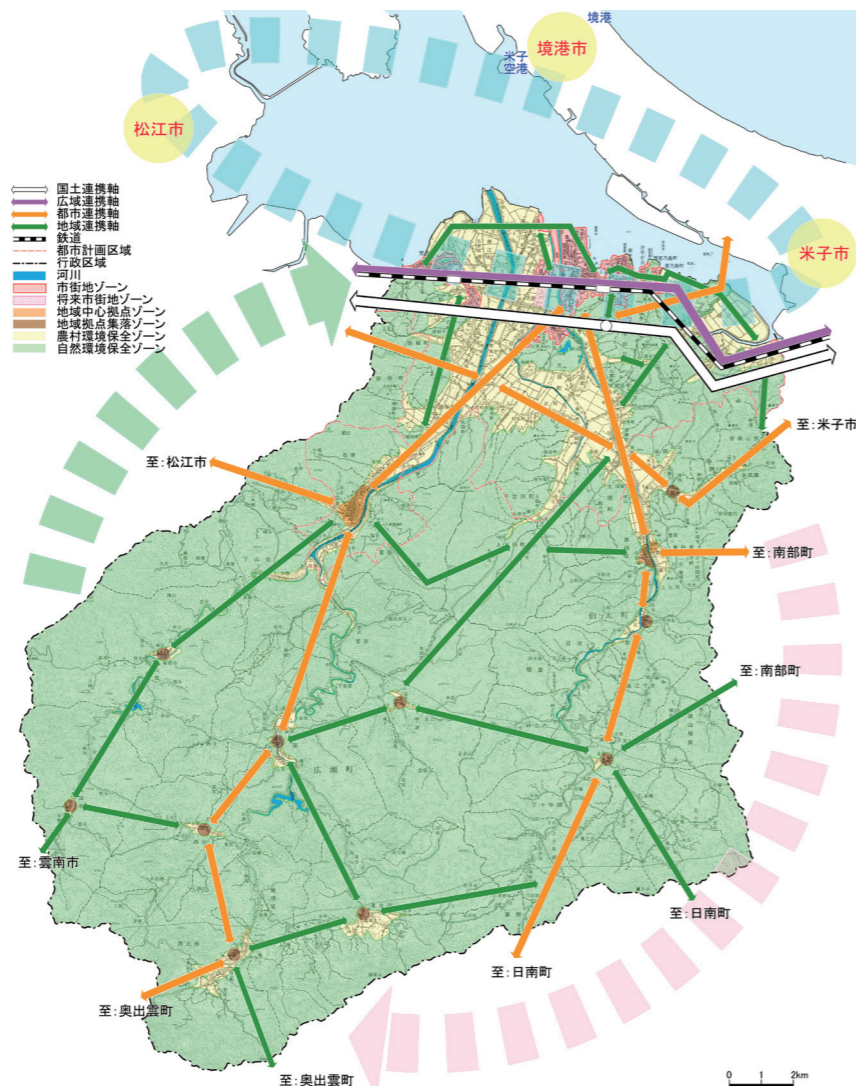
安来市都市計画マスタープランでは、広域交通体系や都市機能の集積を活かしたまちづくりや計画的な土地利用の推進による住みよいまちづくり、日常生活における利便性の高いまちづくりなどの都市政策を進めることで、平成45年の目標人口を43,000人(平成35年:中間目標人口42,500人)と設定します。

将来都市構造

将来都市構造では、「連携軸」、「ゾーン」の2つの要素で構成します。連携軸は、道路網を中心として、それぞれのゾーン間を結び、人や物、情報など都市活動に必要な機能を誘導する役割を担います。ゾーンは、様々な都市活動に必要な機能が集まる面的な広がりをもつ地域として区分し、将来の土地利用の方向性を示しています。

◇連携軸:道路網を中心として、ゾーン間を結び、人や物、情報など都市活動に必要な機能を誘導します。

◇ゾーン:様々な都市活動に必要な機能が集まる面的な広がりをもつ地域として区分し、土地利用の方向性を示します。



実現化方策

まちづくりの進め方と取り組み

- まちづくりを支援する制度等の活用
- 地域づくりの役割分担及び市民との協働
- 市民の参加・参画の促進
- まちづくりに関する情報公開の推進
- 庁内推進体制の確立

都市計画とは

都市計画とは

〇まちに秩序を与え、市民生活が安全で快適かつ機能的にまちづくりが行えるように、土地利用や都市施設(道路、公園・緑地、下水道)などを総合的・一体的に計画するもの

都市計画区域とは

〇自然的、社会経済的、歴史的的条件などを考慮し、一体の都市として総合的に整備、開発及び保全する必要がある区域

安来市の都市計画区域の現状

〇松江圏都市計画区域

- 市街化区域:用途地域
- 市街化調整区域

〇広瀬都市計画区域

■市街化区域

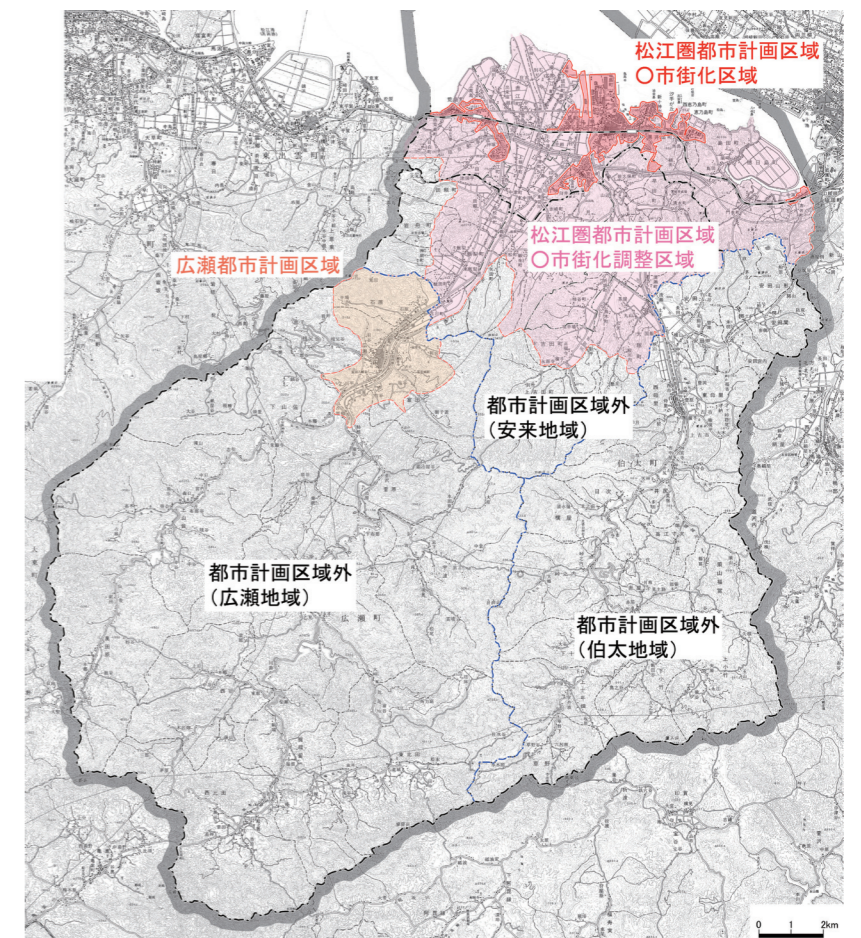
- ・市街化を促進する区域
- ・用途地域を定め、その用途の範囲で建築可能

■市街化調整区域

- ・農林水産業の振興等のため、市街化を抑制する区域
- ・農家の方の住宅やその生活に必要な物品販売・サービス業などの建築以外は、原則として抑制

■用途地域

- ・住居、商業、工業などを適正に配置して機能的な都市活動を確保するために、建築物の用途や容積率、建ぺい率、高さなどの形を規制・誘導する制度



安来市基盤整備部都市計画課

〒692-0404 島根県安来市広瀬町広瀬703 TEL:0854-23-3242

URL: <http://www.city.yasugi.shimane.jp/>

E-mail: info@city.yasugi.shimane.jp

平成26年2月



あらいエッサくん

地域別構想

安来中海沿岸地域

地域のまちづくりテーマ

中海圏域の連携と都市機能の集積、
良好な市街地の形成を目指して

地域のまちづくり目標

- 公共施設や商業業務施設などの都市機能を活かしながら、魅力ある中心市街地の形成を進めます。
- 居住環境に配慮しながら、計画的かつ秩序ある土地利用を推進します。
- 将来市街地においては、農業生産環境に配慮しながら、計画的に都市的な土地利用を進めます。
- 戸建住宅を中心とする住宅団地における居住環境の維持・向上を図ります。
- 豊かな水と緑の自然環境と歴史遺産の保全に努めます。



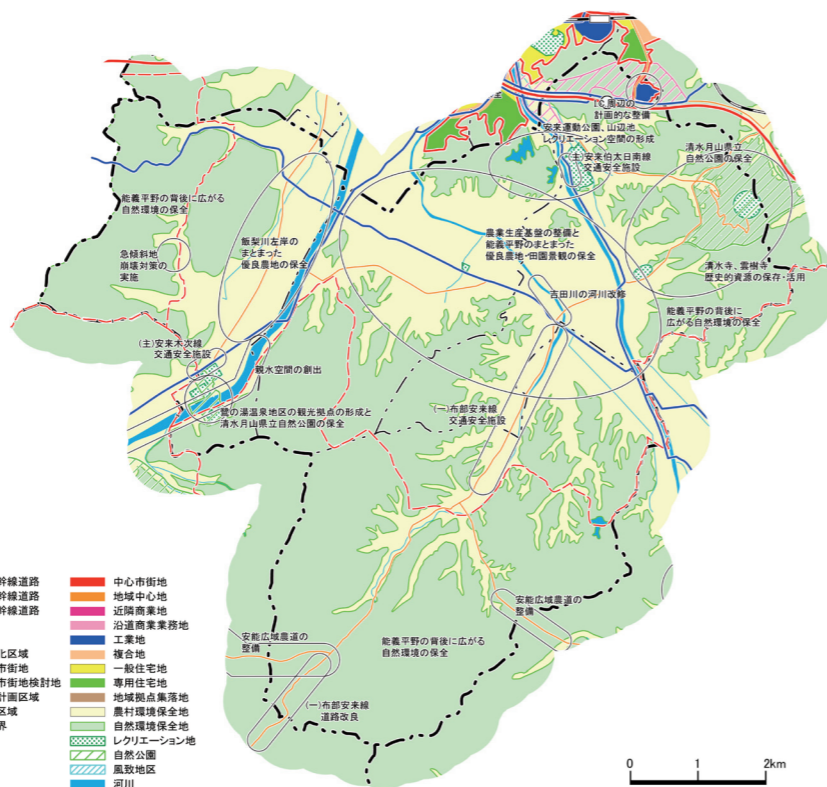
安来内陸地域

地域のまちづくりテーマ

自然と歴史にふれあう観光拠点の育成と
良好な農業生産環境の形成を目指して

地域のまちづくり目標

- 水と緑豊かな自然環境の保全を進め、農業生産環境や田園景観の保全に努めます。
- 安来広域農道をはじめ、安来市内各地域を結ぶ交通施設の整備を進め、交通利便性の向上を図ります。
- 集落地における日常生活の利便性を高め、住みよい居住環境づくりに努めます。



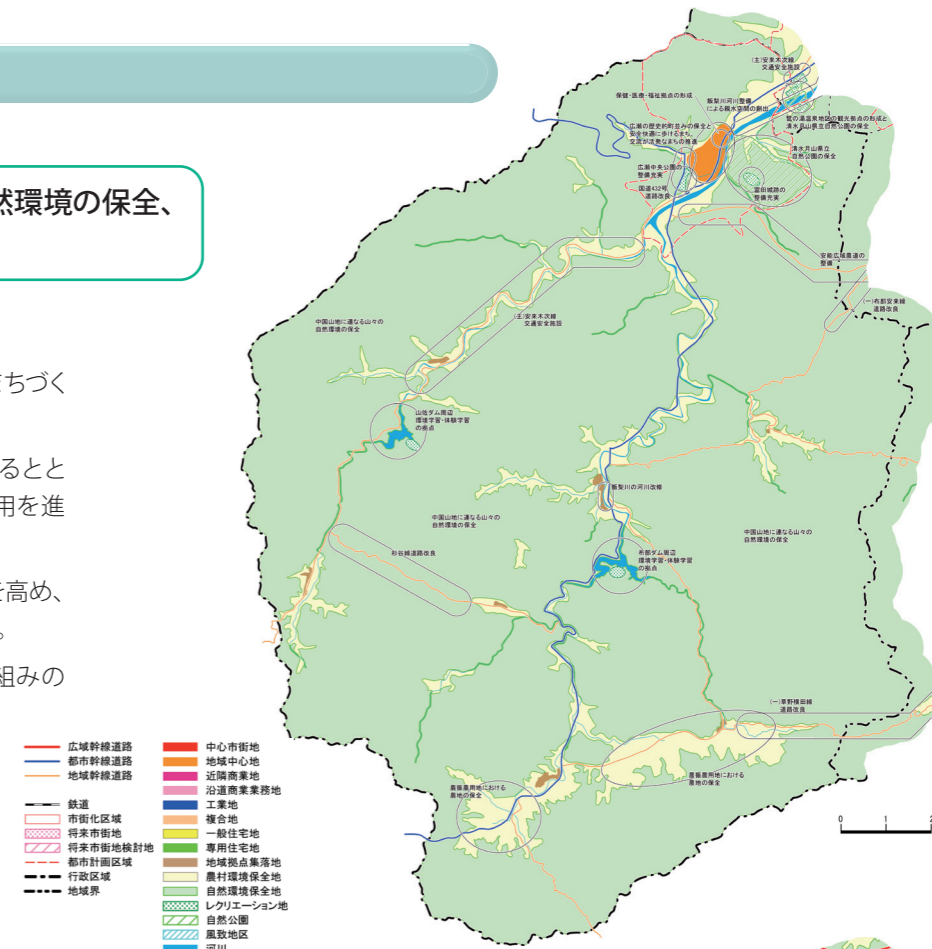
広瀬地域

地域のまちづくりテーマ

広瀬藩の町並みと豊かな自然環境の保全、
地域の活力向上を目指して

地域のまちづくり目標

- 広瀬藩の町並みを活かした地域のまちづくりを進めます。
- 豊かな水と緑の自然環境を保全するとともに、環境学習・体験学習による活用を進めます。
- 集落地における日常生活の利便性を高め、住みよい居住環境づくりに努めます。
- 地域で子どもや高齢者を見守る仕組みの構築に努めます。



伯太地域

地域のまちづくりテーマ

母里藩の町並み保全、自然環境の保全と活用、
地域活力の向上を目指して

地域のまちづくり目標

- 母里藩の町並みを活かした地域のまちづくりを進めます。
- 豊かな水と緑の自然環境の保全や地域で育ててきた地域資源の活用とともに、環境学習・体験学習の導入を進めます。
- 集落地における日常生活に利便性を高め、住みよい居住環境づくりに努めます。
- 地域で子どもや高齢者を見守る仕組みの構築に努めます。

