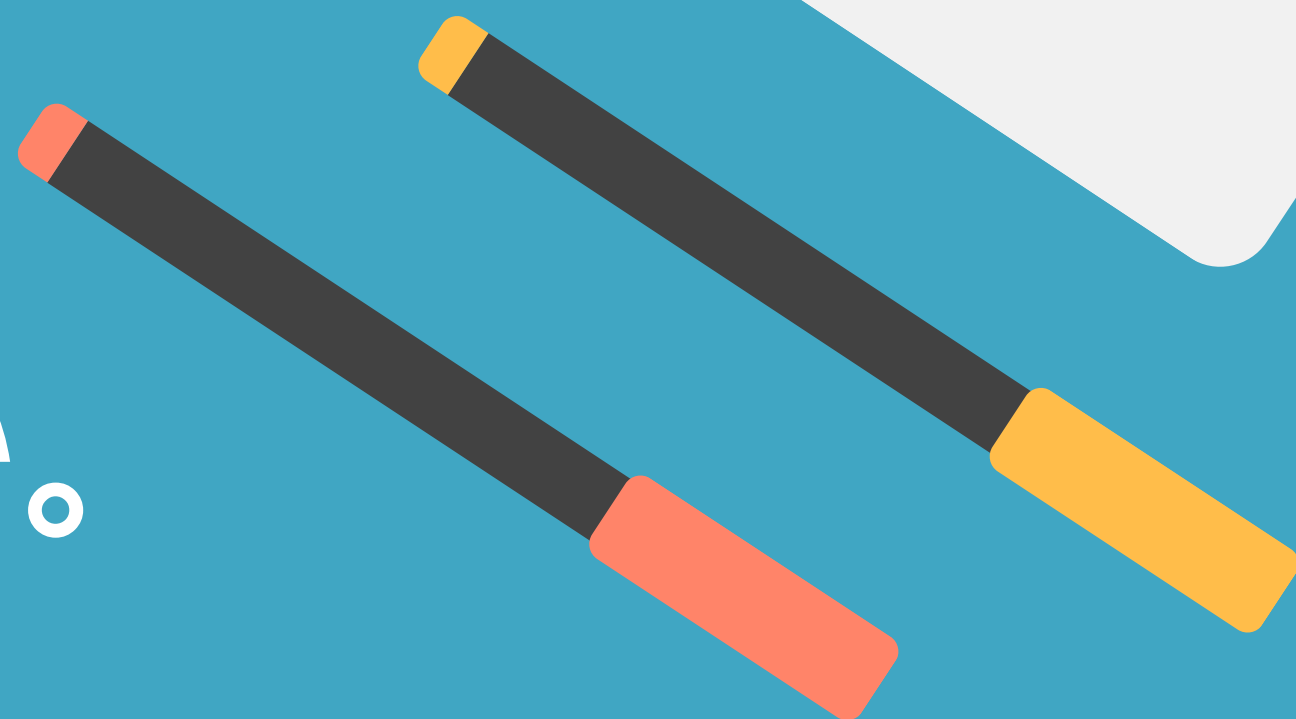


YASUGI



おためし
サテライトオフィス



やすぎで働いてみませんか。

「やすぎおためしサテライトオフィス」なら、パソコンひとつでテレワークができます。新規立地、サテライトオフィス開設を検討されている市外企業の皆様、ぜひご利用ください。

お試し住宅あります。

視察補助あります。

| | | |
|--------|--|--|
| 利用期間 | | 1時間以上1年未満 |
| 利用可能時間 | | AM9:00からPM9:00まで |
| 利用料 | | 100円/h～（詳細は料金表参照） |
| 部屋面積 | | 30㎡ |
| 専有設備 | | WEB会議システム、大型モニター、複合機、ホワイトボード、シュレッダー、ロッカー、エアコン、電子レンジ、電気ケトル、掃除機、防犯カメラ、駐車場1台分 |
| 共有設備 | | 洋式トイレ（男女別）、洗面台、流し台 |
| アクセス | | 安来市安来町862-5 シャノン中央ビル1F |
| | | ・安来駅から徒歩15分 |
| | | ・安来駅からイエローバス（買い物バス）約3分 |
| | | ※バスは本数が少ないため事前にご確認ください。 |



飲食OK



Wi-fi



外観



オフィススペース 3席



会議スペース (6人掛)



応接スペース (4人掛)

● 料金表 ●

| 区分 | 利用料 (税込) |
|------------|-----------|
| 1日を超えないとき | 110円/時間 |
| 1週間を超えないとき | 1,100円/日 |
| 1月を超えないとき | 5,500円/週 |
| 1月以上 | 15,400円/月 |



ロッカー

※安来市企業立地促進条例による立地認定企業は無料です。
 ※複合機をご利用された場合は別途印刷料がかかります。
 カラー：16.5円/枚 (税込)、モノクロ：2.2円/枚 (税込)

●お問い合わせ先●

安来市役所 定住産業課
 島根県安来市安来町878-2
 TEL:0854-23-3107
 FAX:0854-23-3061
 MAIL:shoukou@city.yasugi.shimane.jp



↑詳しくはホームページをご確認ください。