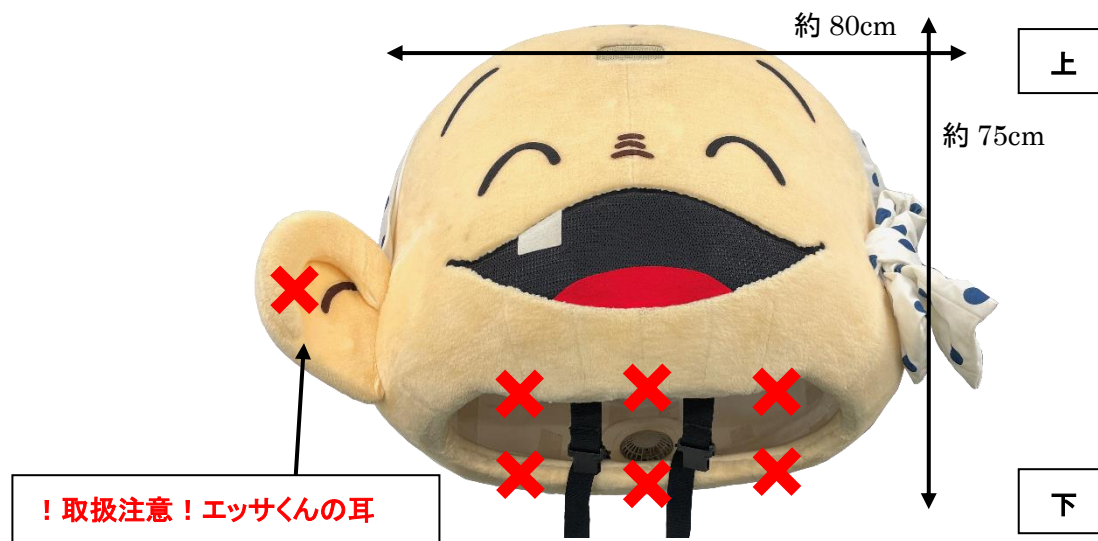


あらエッサくん着ぐるみの使用上の注意

【 頭部の取り扱いについて 】

- ・ **×**の部分は壊れやすいので、絶対に持たないこと
- ・ エッサくんの耳は壊れやすいので、
耳を下にしたり、耳のそばに荷物を置かないこと

- ⚠ **頭頂部を上にして保管、運搬すること**
- ⚠ **運搬の際、着ぐるみ頭部の上に荷物等を置かないこと**
頭部が変形する恐れがあります
- ⚠ **雨天時は使用しないこと**

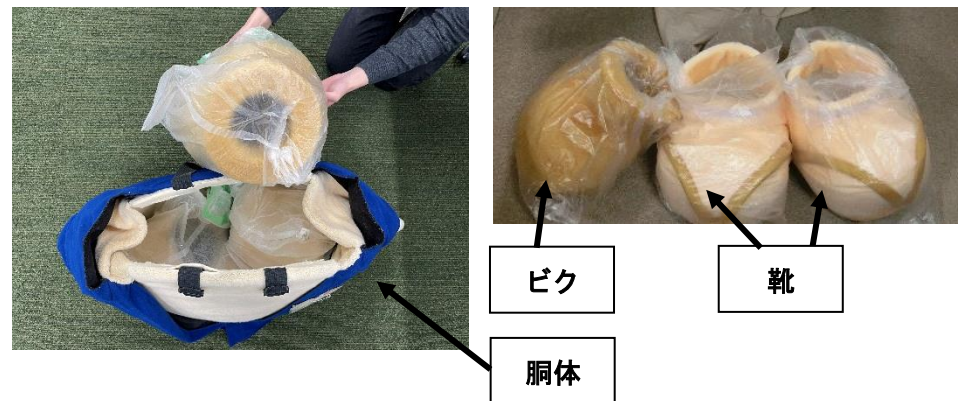


【 保管方法 】

- 袋① エッサくんの頭のみを入れる
※頭頂部を上にしてしまうこと



- 袋② エッサくんの胴体にビク、靴を入れる
※ビクは胴体から外すこと



⚠ **着ぐるみが汚損・破損・変形した場合、修理費(それにかかる送料等、諸経費も含む)は、全額借主様に請求します。**