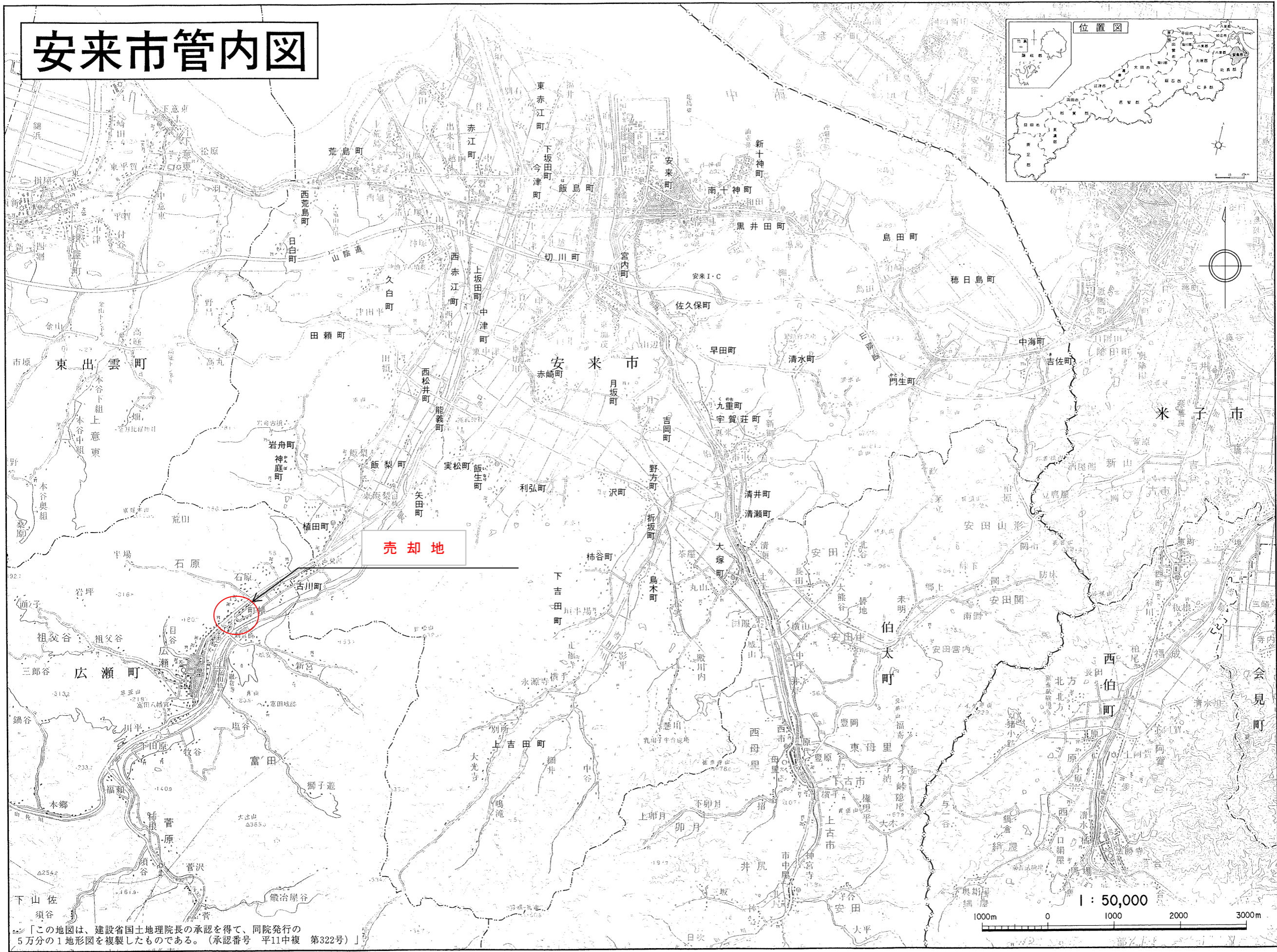
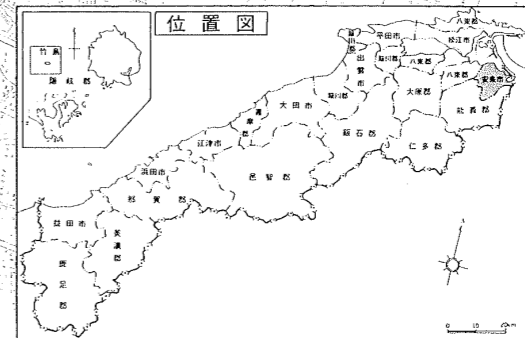
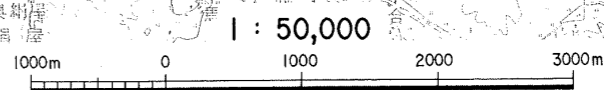


# 安来市管内図



売却地

「この地図は、建設省国土地理院長の承認を得て、同院発行の5万分の1地形図を複製したものである。(承認番号 平11中複 第322号)」



# 案内図・写真





2020/02/25 10:12 現在の情報です。

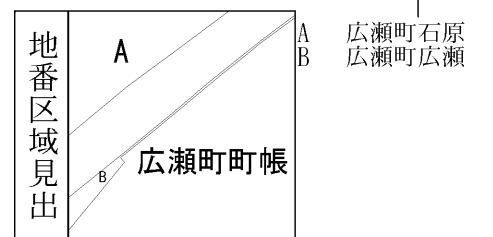
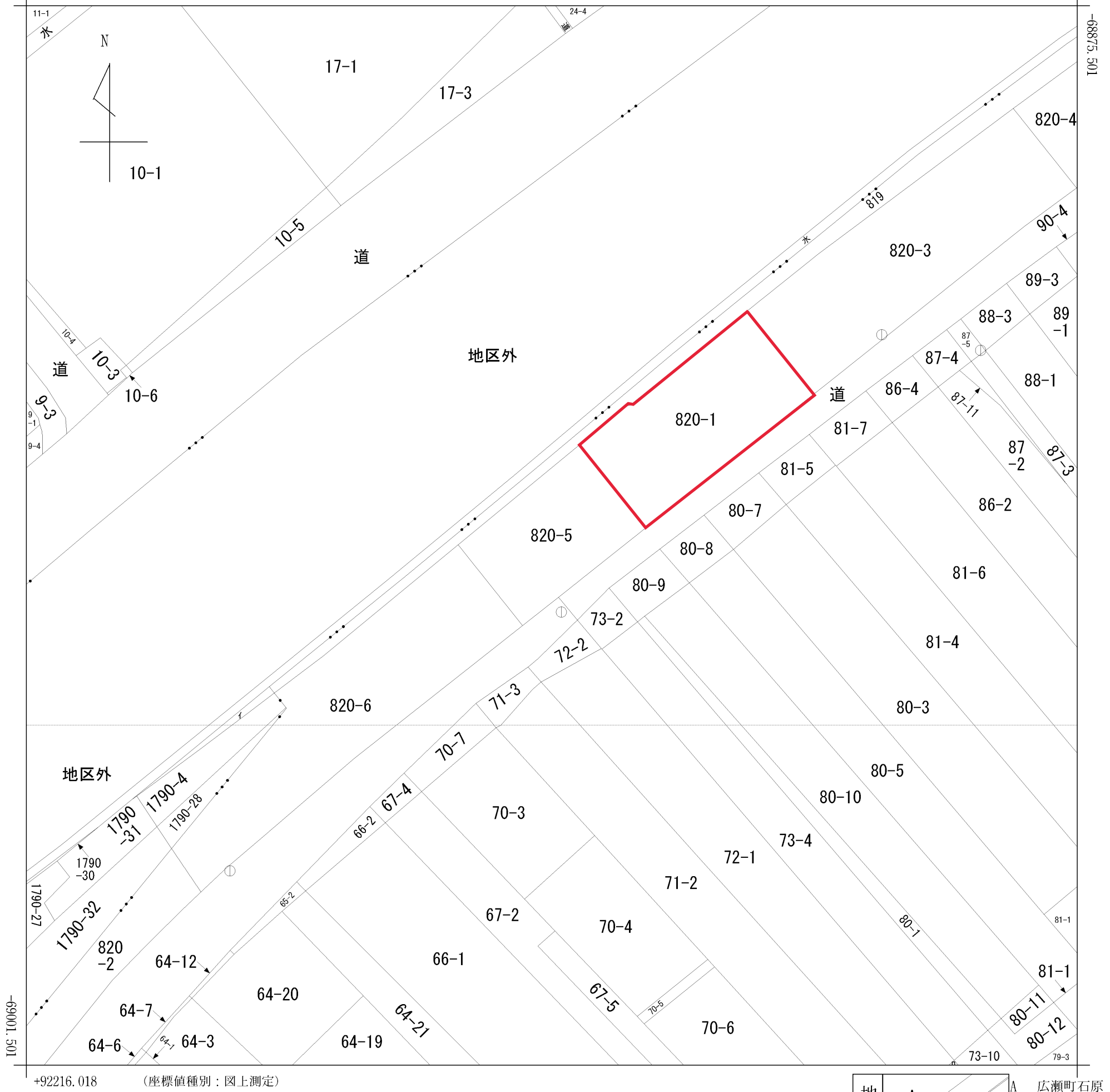
表 題 部 (土地の表示)		調製	[余白]	不動産番号	2800010055969
地図番号	G12-3、 <u>12-4</u> 、 <u>2-1</u>	筆界特定	[余白]		
所 在	安来市広瀬町町帳			[余白]	
① 地 番	②地 目	③ 地 積	m <sup>2</sup>	原因及びその日付〔登記の日付〕	
820番	宅地	<u>2265</u> : <u>24</u>	:	不詳 〔平成24年1月18日〕	
[余白]	[余白]	<u>2360</u> : <u>70</u>	:	③822番を合筆 〔平成30年2月28日〕	
820番1	[余白]	<u>2210</u> : <u>88</u>	:	①③820番1、820番2に分筆 〔平成30年6月6日〕	
[余白]	[余白]	<u>1060</u> : <u>85</u>	:	③820番1、820番3、820番4に分筆 〔令和1年5月30日〕	
[余白]	[余白]	322 : 73	:	③820番1、820番5、820番6に分筆 〔令和2年2月19日〕	
所 有 者	安来市				

権 利 部 ( 甲 区 ) ( 所 有 権 に 関 す る 事 項 )			
順位番号	登 記 の 目 的	受付年月日・受付番号	権 利 者 そ の 他 の 事 項
1	所有権保存	平成29年8月8日 第10853号	所有者 安来市
2	合併による所有権登記	平成30年2月27日 第2462号	所有者 安来市

\* 下線のあるものは抹消事項であることを示す。

イ 1790-29  
ロ 72-3

(座標値種別：図上測定) +92341.018



請求部分	所在	安来市広瀬町町帳					地番	820番5		
出力縮尺	1/500	精度区分	乙一	座標系番号又は記号	Ⅲ	分類	地図(法第14条第1項)		種類	地籍図
作成年月日				備付年月日(原図)				補記事項		

地番 820-1、820-5、820-6

地積測量図

土地の所在 安来市広瀬町町帳

地図番号 G12-3、22-1

求積表

地番 ① 820-1					
測点	Xn	Yn	ΔX	ΔX×Yn	距離
KU-2	-69250.748	92532.388	7.839	725361.389532	3.311
BK-8	-69252.818	92529.804	-4.687	-433687.191348	4.166
BK-9	-69255.435	92526.562	-9.128	-844582.457936	10.389
BK-10	-69261.946	92518.466	-6.551	-606088.470766	0.340
BK11	-69261.986	92518.128	-4.738	-438350.890464	7.389
B2	-69266.684	92512.425	-14.574	-1348276.081950	12.621
B1	-69276.560	92520.283	6.027	557619.745641	25.541
KU-1	-69260.657	92540.269	25.812	2388649.423428	12.661
				倍面積	645.466137
				面積	322.7330685
				地積	322.73 m <sup>2</sup>
				坪数	97.62 坪

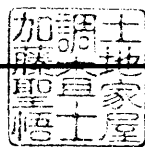
地番 ② 820-5					
測点	Xn	Yn	ΔX	ΔX×Yn	距離
B1	-69276.560	92520.283	18.126	1677022.649658	12.621
B2	-69266.684	92512.425	-1.935	-179011.542375	18.575
B3	-69278.495	92498.089	-21.424	-1981679.058736	12.285
B4	-69288.108	92505.738	-6.315	-584173.735470	5.322
PR-15	-69284.810	92509.915	11.548	1068304.498420	13.250
				倍面積	462.811497
				面積	231.4057485
				地積	231.40 m <sup>2</sup>
				坪数	70.00 坪

地番 ③ 820-6					
測点	Xn	Yn	ΔX	ΔX×Yn	距離
B3	-69278.495	92498.089	-3.584	-331513.150976	20.755
BK-12	-69291.692	92482.070	-17.673	-1634435.623110	7.414
S-4	-69296.168	92476.159	-6.211	-574369.423549	2.286
K19-1	-69297.903	92477.647	-18.394	-1701033.838918	21.518
V-3	-69314.562	92464.027	-21.878	-2022927.982706	6.278
V-4	-69319.781	92467.517	-2.383	-220350.093011	4.118
PR-7	-69316.945	92470.503	6.347	586910.282541	5.411
PR-8	-69313.434	92474.620	13.020	1204019.552400	14.600
PR-9	-69303.925	92485.699	25.326	2342292.812874	25.529
B4	-69288.108	92505.738	25.430	2352420.917340	12.285
				倍面積	1013.452885
				面積	506.7264425
				地積	506.72 m <sup>2</sup>
				坪数	153.28 坪

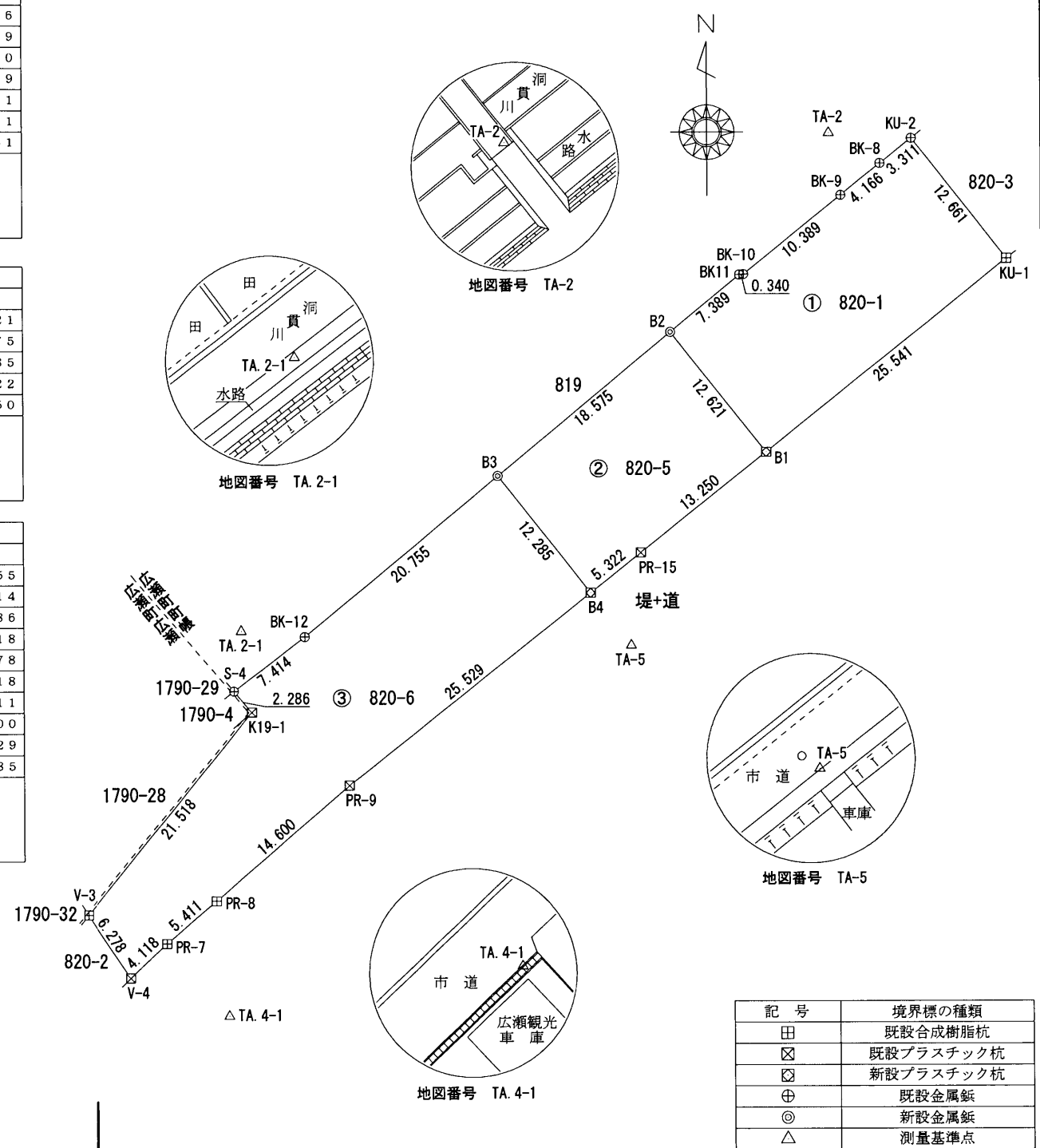
合計 1060.8652595

座標リスト			
点名	標識	X座標	Y座標
TA-2	金属板(引照点の刻字)	-69250.312	92525.584
TA.2-1	金属板(引照点の刻字)	-69291.218	92476.790
TA-4	金属板(青目印)	-69342.357	92445.175
TA.4-1	金属板(引照点の刻字)	-69322.916	92475.650
TA-5	金属板(青目印)	-69292.439	92509.106

座標の種類	任意座標
測量の年月日	令和2年2月3日



作成者 土地家屋調査士 加藤 聖悟 (令和2年2月3日作成)



記号	境界標の種類
田	既設合成樹脂杭
☒	既設プラスチック杭
☒	新設プラスチック杭
⊕	既設金属板
⊙	新設金属板
△	測量基準点

申請人 安来市長 近藤 宏樹 縮尺 1/500

## 物件の状況

【 土地 ・ 建物 ・ 土地+建物 】

物件名	物件番号5-3		
画地の所在	安来市広瀬町町帳820番1		
地積	322.73㎡(公簿) 322.73㎡(実測)	地目	宅地(公簿・現況)
予定価格	2, 323, 656円		
形状等	間口約25メートル、奥行約12メートルの長方形		
接面道路の幅員等	南側:幅員約5.9メートルの舗装市道に開渠側溝を隔て、等高に接する。		
都市計画法等の制限	都市計画区域		
	用途地域	なし	その他 敷地内にがけ地があり、島根県建築基準法施行条例に基づく、がけ附近の建築物の制限が伴うおそれがあります。
	建ぺい率	70%	
	容積率	200%	
供給処理施設の状況	電気	引込可 (接道路線上空に電力線)	公共下水道 引込可
	上水道	引込可	ガス プロパンガス (落札者にて調達)
交通条件 公共・公益施設等	JR荒島駅まで約8.1km(道路距離) 安来市立広瀬小学校まで約1.5km(道路距離) 安来市役所広瀬庁舎まで約1.5km(道路距離)		
注意事項	<ul style="list-style-type: none"> <li>・画地に市営住宅を建てて利用していましたが、建物老朽により解体し、現在は更地の状態です。</li> <li>・画地擁壁の劣化度、強度については調査しておらず不明です。</li> <li>・物件は、現状有姿で引き渡します。</li> <li>・地下埋設物調査、地盤調査及び土壌汚染調査は行っていません。</li> <li>・画地内に電柱支線があります。市はこの物件の撤去、移設等はいませんので、取扱いについては落札者において設置者(中国電力)と協議を行ってください。</li> </ul>		
その他	<ul style="list-style-type: none"> <li>・物件の概要を把握するための参考資料です。現地及び諸規制等の確認は申込者ご自身において行ってください。</li> <li>・不明としている事項、調査していない事項について、購入後に、申込者にとって不利益となる事象が発生しても、市はその責任を負いません。</li> </ul>		

支障物件写真台帳

