







①



②



③



④

**案内図・写真  
(物件番号1)**





表題部 (土地の表示)		調製	平成18年3月27日	不動産番号	2800005130925
地図番号	き5-22	筆界特定	余白		
所在	安来市切川町字白井				余白
①地番	②地目	③地積	㎡	原因及びその日付〔登記の日付〕	
1168番26	宅地	1554	97	1168番1から分筆 〔昭和38年11月27日〕	
余白	余白	余白		管轄転属により登記 平成18年3月27日	
余白	余白	1549	75	③錯誤 〔平成29年2月16日〕	

権利部 (甲区) (所有権に関する事項)			
順位番号	登記の目的	受付年月日・受付番号	権利者その他の事項
1	所有権登記	余白	所有者 安来市 昭和39年法律第18号附則第4項により 平成14年7月16日登記 順位2番の登記を移記
	余白	余白	管轄転属により登記 平成18年3月27日

これは登記記録に記録されている事項の全部を証明した書面である。ただし、登記記録の乙区に記録されている事項はない。

平成29年8月3日  
松江地方法務局

登記官

清水政人







(注) 地図に準ずる図面は、土地の区画を明確にした不動産登記法所定の地図が備え付けられるまでの間、これに代わるものとして備え付けられていた図面で、土地の位置及び形状の概略を記載した図面です。



請求部分	所在	安来市切川町字白井	地番	1168番26	
出力縮尺	1/600	精度区分	分類	地図に準ずる図面	
作成年月日			座標系又は番号は記号	種類	旧土地台帳附属地図

これは地図に準ずる図面に記録されている内容を証明した書面である。

平成29年8月3日  
松江地方事務局  
登記官

請求番号：8-2  
(1/1)



清水政人



登記年月日：平成29年2月16日

平成29年8月3日  
松江地方務局  
これは図面に記録されている内容を証明した書面である。

登記官

清水政人

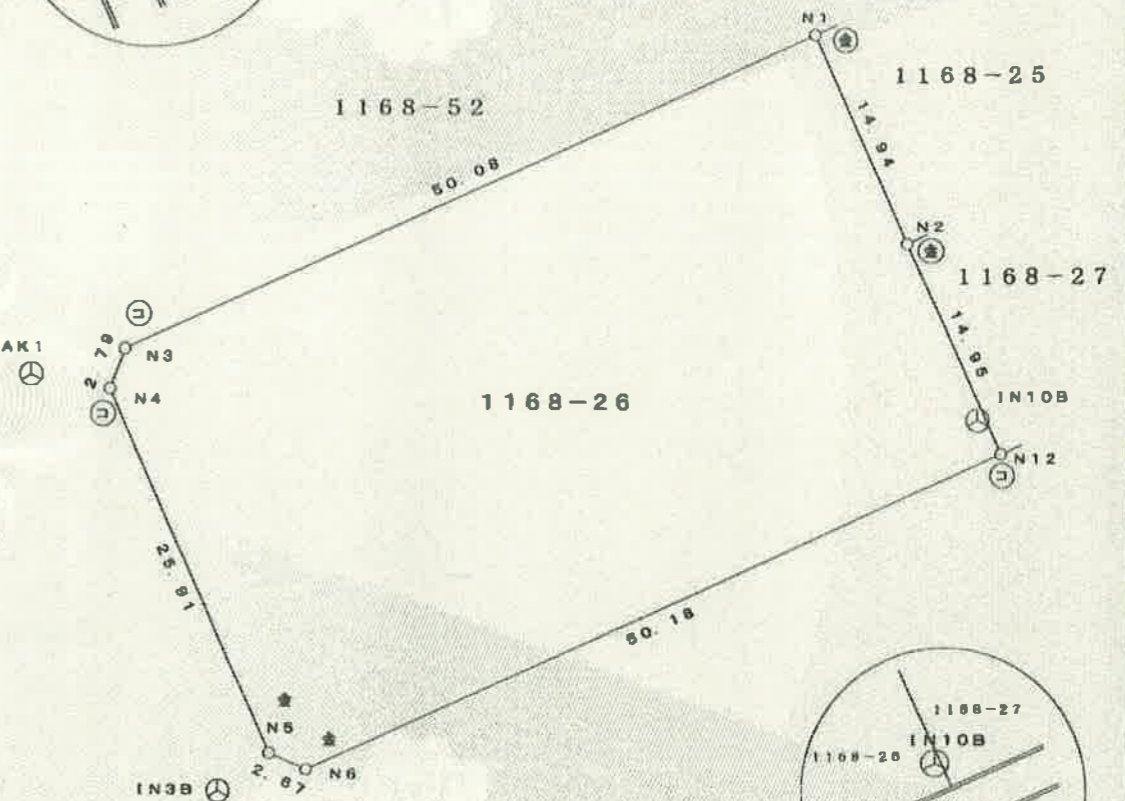
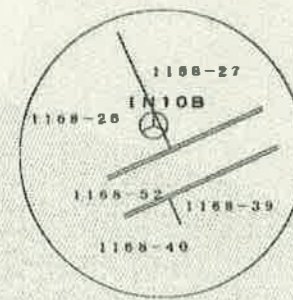
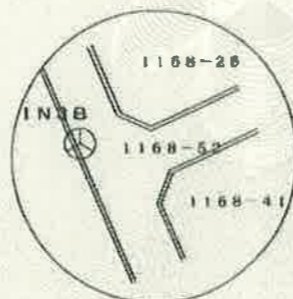
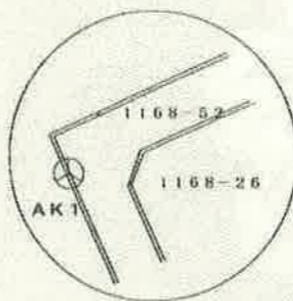


(日調連9)

地番	1168-26	地積測量図
土地の所在	安来市切川町字臼井	

座標求積表

地番	名	標識	X	Y	辺長
N1	( )		-64596.828	97035.687	50.08
N3	( )		-64617.280	96989.973	2.79
N4	( )		-64610.876	96988.956	25.81
N5	( )		-64643.543	96999.501	2.67
N6	( )		-64644.622	97001.948	50.18
N12	( )		-64624.163	97047.789	14.95
N2	( )		-64610.496	97041.713	14.94
			倍面積	3099.501743	
			面積	1549.7508715	
			地積	1549.75	m <sup>2</sup>



世界測地系 第3系

使用した基準点				
種別	点名	緯度・経度	座標	備考
電子基準点	松江	35-26-01.9534	X=-82441.809	3系
電子基準点	米子	35-26-09.6408	X=-82116.825	5系
電子基準点	広島	34-18-38.4994	X=-79990.339	3系

測量年月日：平成28年12月10日

筆界	境界標の種類
コ (コ)	コンクリート杭
★ (★)	金属標
フ (フ)	プラスチック杭
金 (金)	金属鋸杭
樹 (樹)	合成樹脂杭
マ (マ)	マーキング

引照点

点名	X	Y
AK1 (真鍮板50mm)	-64618.953	96983.757
IN3B (真鍮板50mm)	-64646.016	96996.118
IN10B (真鍮板50mm)	-64621.983	97046.246

作成者 安来市切川町1124番地  
土地家屋調査士 根来川 喬 (平成9年1月1日作成)

申請人 安来市長 近藤宏樹 縮尺 1/500

(日本土地家屋調査士会連合会用紙)



## 物件の状況

【 土地 ・ 建物 ・ 土地+建物 】

物件名	物件番号1		
画地の所在	安来市切川町字臼井1168番26		
地積	1,549.75㎡(公簿)	1,549.75㎡(実測)	地目 宅地
売却価格	16,737,300円		
形状等	間口約50メートル、奥行約30メートルのほぼ長方形の三方路地		
接面道路の幅員等	南側 幅員約4.2メートルの舗装市道に等高に接する。 北側 幅員約4.4メートルの舗装市道に約0~0.4メートル高く接する。 西側 幅員約4.2メートルの舗装市道に等高に接する。		
都市計画法等の制限	都市計画区域		
	用途地域	第一種低層住居専用地域	その他 画地の一部が土砂災害特別警戒区域(急傾斜)、土砂災害警戒区域(急傾斜、土石流)に指定
	建ぺい率	60%	
	容積率	100%	
供給処理施設の状況	電気	引込可 (接道路線上空に電力線)	公共下水道 引込可 (敷地内汚水枡4箇所)
	上水道	引込可	ガス プロパンガス (落札者にて調達)
交通条件 公共・公益施設等	JR安来駅まで約3.5km(道路距離) 安来市立社日小学校まで約2.0km(道路距離) 安来市立第一中学校まで約2.3km(道路距離)		
注意事項	<ul style="list-style-type: none"> <li>・画地には、昭和38年から平成15年まで、市営住宅臼井団地が建っていました。</li> <li>・物件は、現状有姿で引き渡します。(売地案内看板は、売買契約成立後に市が移設又は撤去します)</li> <li>・画地周囲の擁壁の劣化度及び強度は調査していないため不明です。</li> <li>・地下埋設物調査、地盤調査及び土壌汚染調査は行っていません。</li> </ul>		
その他	<ul style="list-style-type: none"> <li>・物件の概要を把握するための参考資料です。現地及び諸規制等の確認は申請者ご自身において行ってください。</li> <li>・不明としている事項、調査していない事項について、購入後に、申請者にとって不利益となる事象が発生しても、市はその責任を負いません。</li> </ul>		