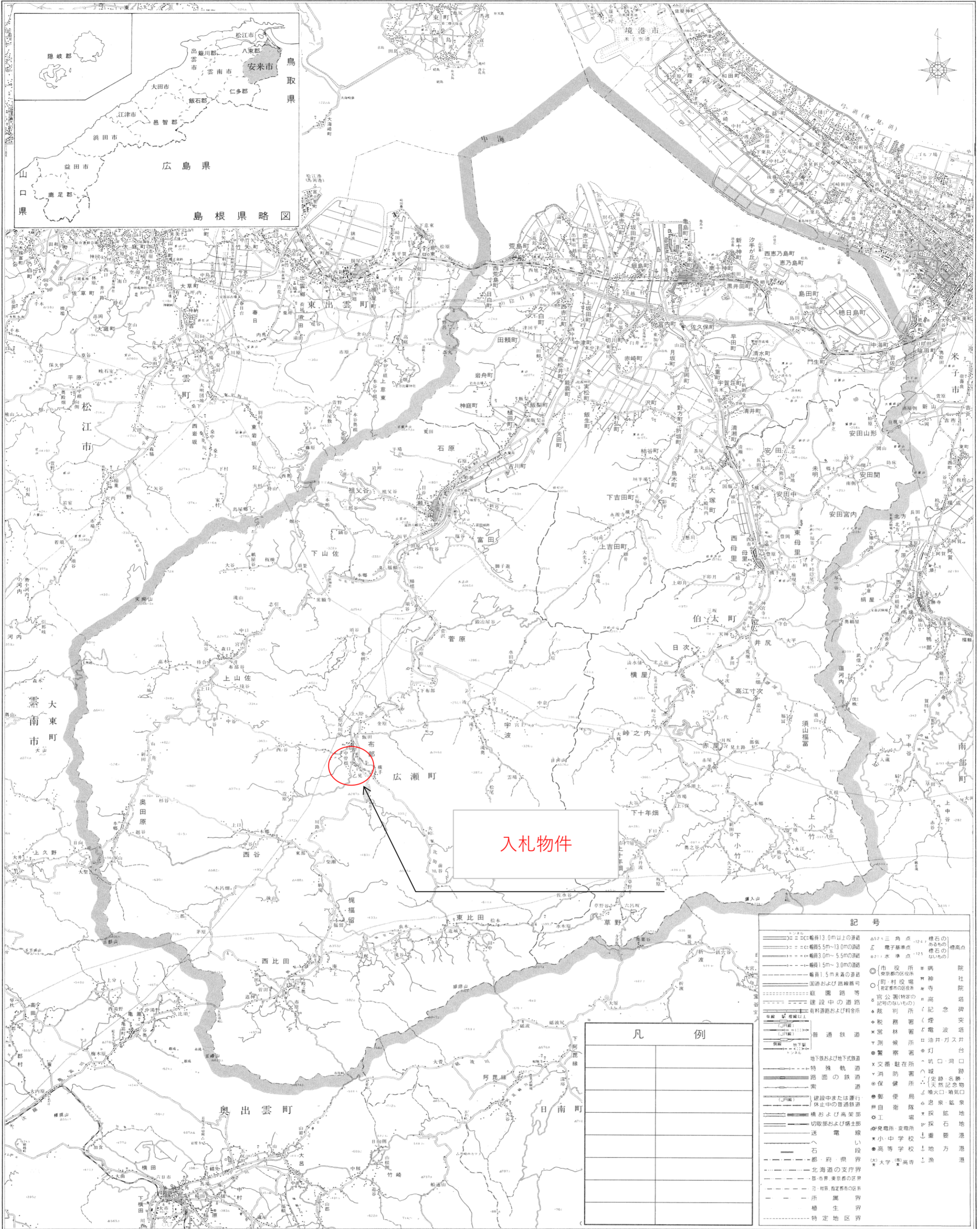


安来市管内図

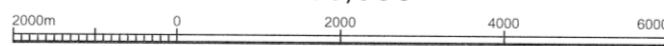
平成十七年三月作成



株式会社ワールド調製

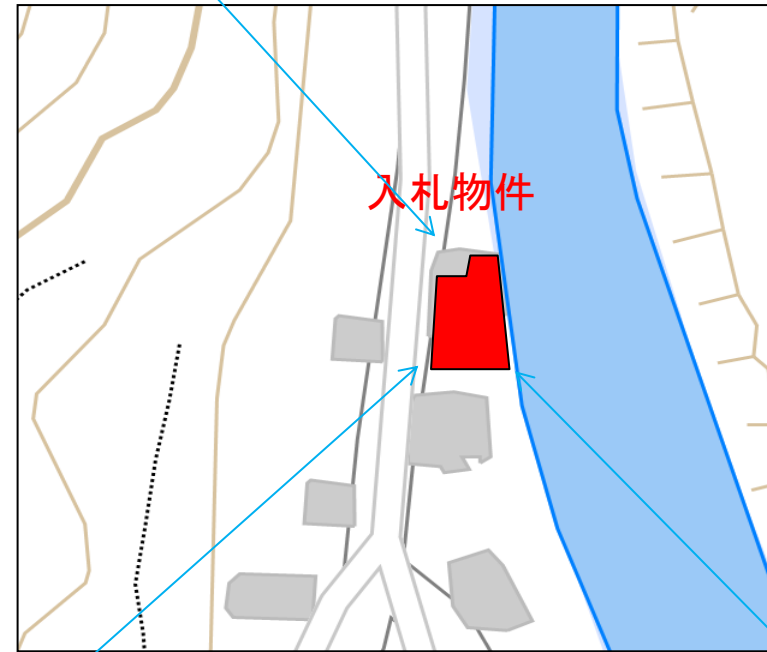
安来市役所

1 : 100,000



「この地図は、国土地理院長の承認を得て、同院発行の5万分1地形図を複製したものである。(承認番号 平 16 中規 第 02 号)」

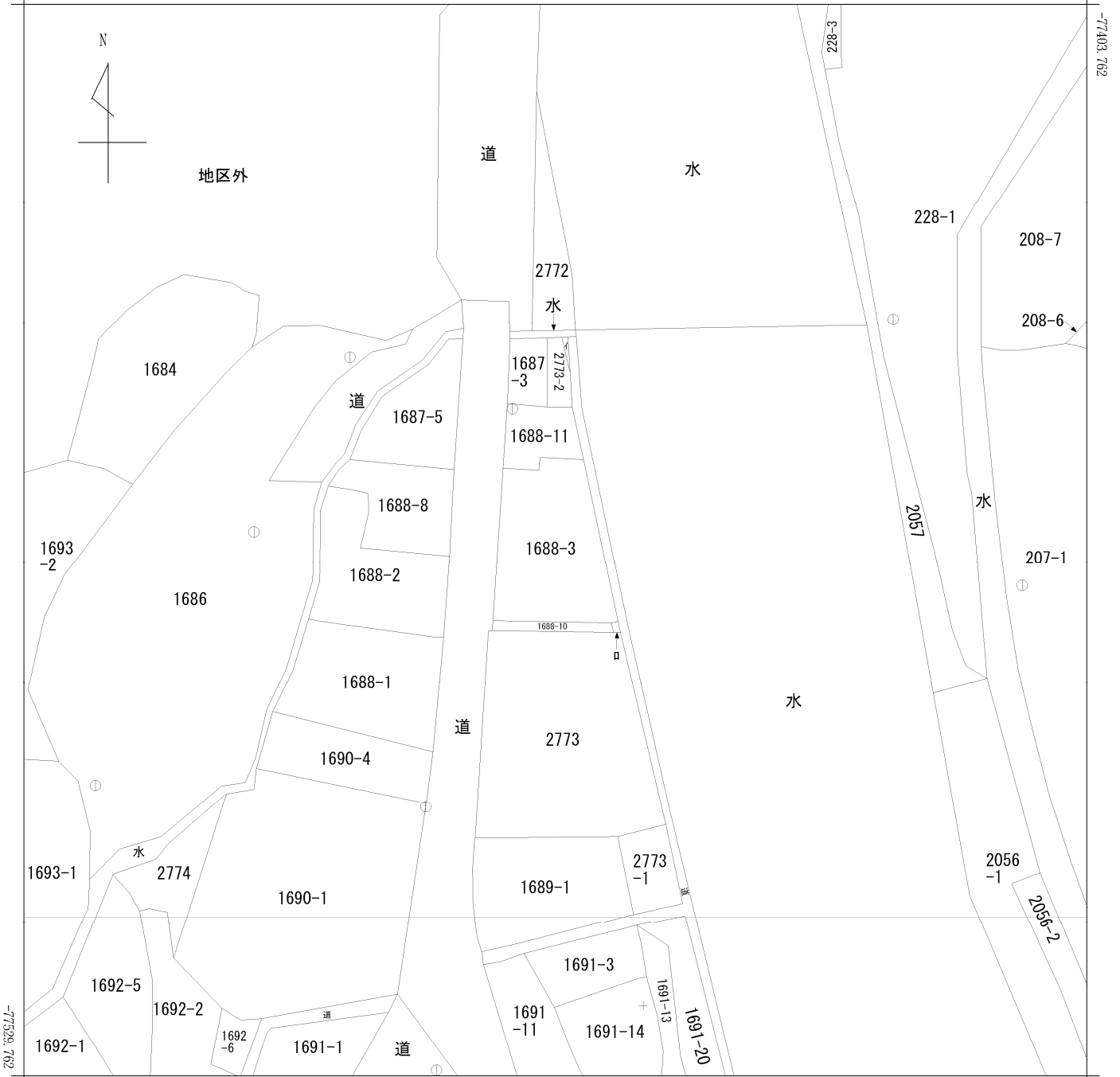
案内図・写真



イ 2773-3
ロ 1688-9

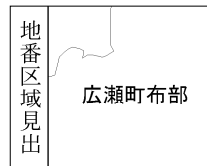
(座標値種別：図上測定)

+89360.567



+89235.567

(座標値種別：図上測定)



請求部	所在	安来市広瀬町布部				地番	1688番3	
出力尺	1/500	精度区分	乙一	座標系番号又は記号	Ⅲ	分類	地図(法第14条第1項)	種類 地籍図
作成年月日					備付年月日(原図)			補記事項



2022/01/05 11:26 現在の情報です。

表 題 部 (土地の表示)		調製	平成18年3月27日	不動産番号	2800005270353
地図番号	Z1 54-2	筆界特定	[余白]		
所 在	安来市広瀬町布部				[余白]
① 地 番	②地 目	③ 地 積	m ²	原因及びその日付〔登記の日付〕	
1688番3	田		16:	[余白]	
[余白]	宅地		16:00	②昭和54年12月28日変更 〔昭和55年1月14日〕	
[余白]	[余白]		300:80	③1688番4を合筆 国土調査による成果 〔昭和57年6月16日〕	
[余白]	[余白]	[余白]	:	管轄転属により登記 平成18年3月27日	
[余白]	[余白]		299:86	③1688番3、1688番9に分筆 〔平成25年9月24日〕	
[余白]	[余白]		226:22	③1688番3、1688番10、1688番 11に分筆 〔令和3年11月24日〕	

権 利 部 (甲 区) (所有権に関する事項)			
順位番号	登 記 の 目 的	受付年月日・受付番号	権 利 者 そ の 他 の 事 項
1	合併による所有権登記	[余白]	所有者 能 義 郡 広 瀬 町 昭和57年6月16日登記 順位2番の登記を移記
	[余白]	[余白]	管轄転属により登記 平成18年3月27日
2	所有権移転	平成19年9月20日 第16159号	原因 平成16年10月1日合併 所有者 安 来 市

* 下線のあるものは抹消事項であることを示す。

地番 1688-3、1688-10、1688-11

地積測量図

土地の所在 安来市広瀬町布部

求積表

世界測地系

地番	① 1688-3			
NO	X _n	Y _n	X _n · (Y _{n+1} - Y _{n-1})	距離
X31	-77476.342	89305.386	-258616.029596	0.77
HX15	-77476.488	89304.630	1016878.905000	12.37
BP007	-77476.270	89292.261	1077694.915700	1.54
BP006	-77476.215	89290.720	31377.867075	18.00
BP001	-77458.251	89291.856	-406810.734252	4.12
KS01	-77458.480	89295.972	-327107.161040	1.51
KS02	-77456.972	89296.079	-412071.091040	5.22
BP004	-77457.207	89301.292	-720894.225549	19.57
合計			452.446298	
合計面積			226.2231490	
地積			226.22	m ²

地番	② 1688-10			
NO	X _n	Y _n	X _n · (Y _{n+1} - Y _{n-1})	距離
BP006	-77476.215	89290.720	-125201.563440	1.54
BP007	-77476.270	89292.261	-1077694.915700	12.37
HX15	-77476.488	89304.630	-976668.607728	1.15
X32	-77477.609	89304.867	1083524.361865	14.22
GH125A	-77477.408	89290.645	1096072.890976	1.20
合計			32.165973	
合計面積			16.0829865	
地積			16.08	m ²

地番	③ 1688-11			
NO	X _n	Y _n	X _n · (Y _{n+1} - Y _{n-1})	距離
GH85A	-77450.745	89292.331	-404137.987410	4.75
GH86A	-77450.998	89297.074	-591570.722724	2.90
GH87A	-77451.026	89299.969	-326688.427668	6.32
BP004	-77457.207	89301.292	301308.535230	5.22
KS02	-77456.972	89296.079	412071.091040	1.51
KS01	-77458.480	89295.972	327107.161040	4.12
BP001	-77458.251	89291.856	282025.491891	7.52
合計			115.141399	
合計面積			57.5706995	
地積			57.57	m ²

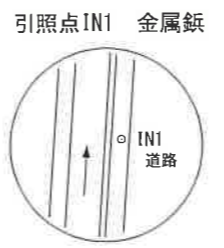
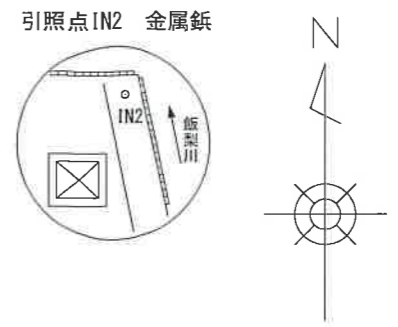
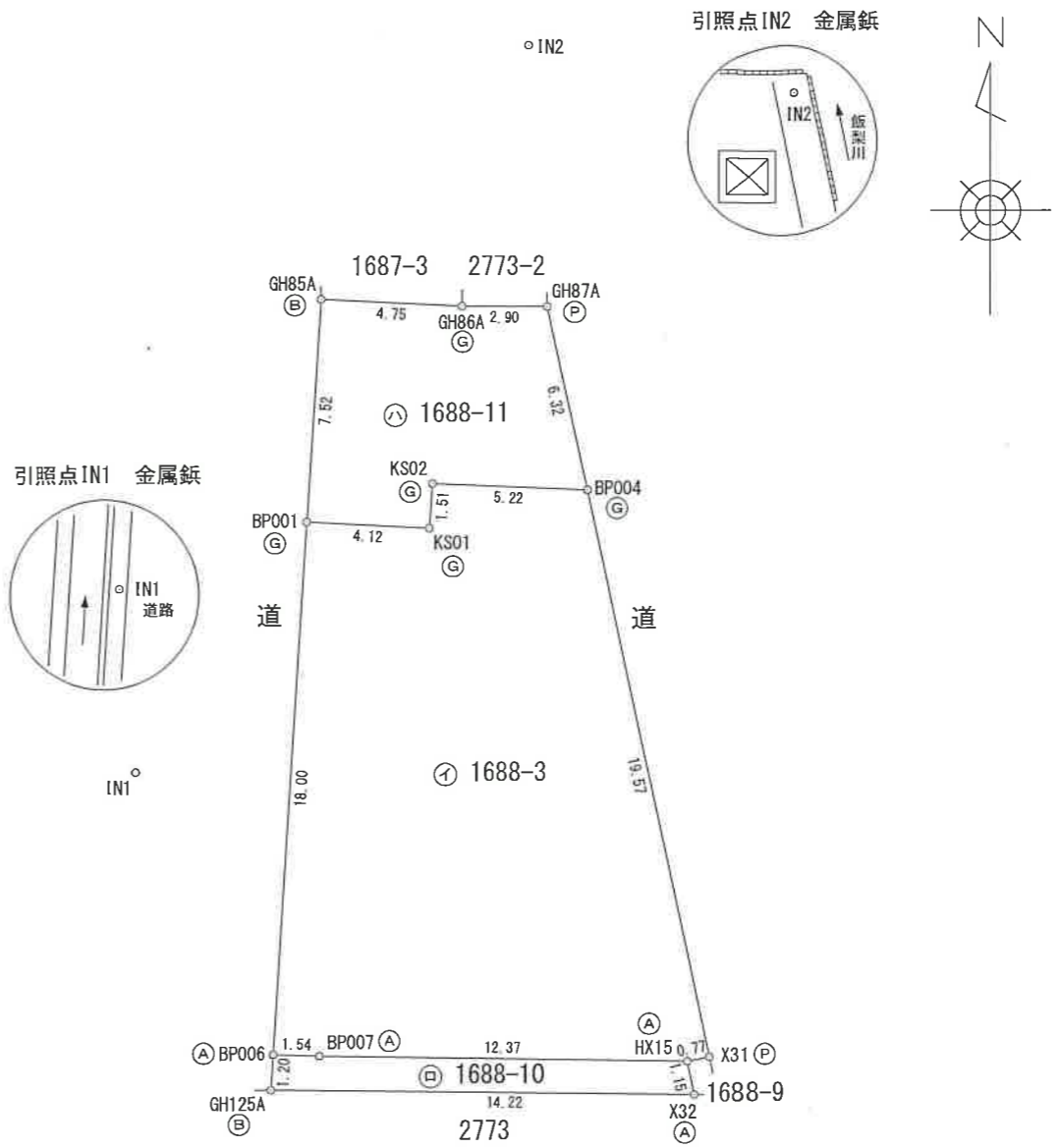
総合計面積 299.8768350 m²

既知点及び引照点の名称並びにその座標値

点名	X座標	Y座標	備考
IN.2	-77374.450	89382.653	既知点/真鍮板
IN.5	-77520.191	89279.323	既知点/真鍮板
IN1	-77466.685	89286.110	引照点/金属板
IN2	-77442.233	89299.341	引照点/金属板

引照点・境界点表		
器械点	後視点	
IN1	IN2	
方向角	距離	距離
境界点	観測角	距離
BP001	5-50-54	10.205
KS01	21-49-21	12.829
KS02	17-19-39	13.918
BP004	29-36-22	17.898

測量年月日	令和3年11月12日
座標系	Ⅲ



凡例

記号	標識の種類
(A)	金属プレート
(G)	合成樹脂杭
(B)	金属板
(P)	プラスチック杭

作成者 安来市汐手が丘18番8号 土地家屋調査士 江崎直史 (令和3年11月12日作成)

嘱託者 安来市長 田中武夫

縮尺 1/250



2022/01/06 15:07 現在の情報です。

表 題 部 (主である建物の表示)		調製	平成18年3月27日	不動産番号	2800005274516
所在図番号	余白				
所 在	安来市広瀬町布部 1688番地3			余白	
家屋番号	1688番3			余白	
① 種 類	② 構 造	③ 床 面 積 m ²		原因及びその日付〔登記の日付〕	
居宅	木造セメント瓦葺平家建	59:62		昭和46年12月11日新築 ①平成10年3月20日変更	
余白	余白	余白	:	管轄転属により登記 平成18年3月27日	
表 題 部 (附属建物の表示)					
符 号	①種 類	② 構 造	③ 床 面 積 m ²	原因及びその日付〔登記の日付〕	
1	物置	木造亜鉛メッキ鋼板葺平家建	6:37	余白	

権 利 部 (甲 区) (所 有 権 に 関 す る 事 項)			
順位番号	登 記 の 目 的	受付年月日・受付番号	権 利 者 そ の 他 の 事 項
1	所有権移転	平成10年5月6日 第2730号	原因 平成10年3月20日売買 所有者 能義郡広瀬町 順位2番の登記を移記
	余白	余白	管轄転属により登記 平成18年3月27日
2	所有権移転	平成30年7月4日 第8681号	原因 平成16年10月1日合併 所有者 安来市

* 下線のあるものは抹消事項であることを示す。

物件の現況

【 土地 ・ 建物 ・ 土地+建物】

【土地】

所在地	安来市広瀬町布部		
地番	(1) 1688番3		
地目	宅地		
面積(実測)	公簿: 226.22㎡ 実測: 226.22㎡		
形状等	市道に約18m接面する不整形地		
都市計画法等の制限	都市計画区域外		
	用途地域	なし	その他 なし
	建ぺい率	なし	
容積率	なし		
供給処理施設の状況	電気	引込済	公共下水道 なし(敷地内に浄化槽あり。接面道路に下水本管あり)
	上水道	引込済	ガス プロパンガス(落札者にて調達)
交通条件 公共・公益施設等	安来市役所広瀬庁舎まで約10km(道路距離) 安来市立布部小学校まで500m(道路距離) 安来市広域生活バス松崎前停留所まで150m(道路距離)		
注意事項	<ul style="list-style-type: none"> ・現状有姿での引渡しとなります。 ・地下埋設物調査は行っていませんが、浄化槽(人槽不明)が地下に設置してあります。 ・地盤調査、土壌汚染調査は行っていません。 		

【建物】

物件名	旧布部住宅		
種類	居宅	物置	
構造	木造セメント瓦葺平屋建	木造亜鉛メッキ鋼板葺平屋建	
延床面積(登記面積)	59.62㎡	6.37㎡	
建築年月日	昭和46年12月11日	昭和46年12月11日	
付属工作物、設備	給湯器、黒板		
間取り	和室(6畳、6畳、3畳)、台所、浴室、便所、土間		
注意事項	<ul style="list-style-type: none"> ・建物は、駐在所として使用されていたものを平成10年に市が取得し、以降、市営住宅として使用していたものです。 ・建物内外の配管等の水まわり(上水系・下水系)の劣化度及び今後の使用の可否については調査していません。 ・建物の耐震性能については、調査していません。 ・物件は、物置、付属工作物、設備を含め、現状有姿で引き渡します。 		

【土地及び建物】

予定価格 (最低入札価格)	972,746円 (注意) 予定価格は、土地及び建物の最低売却価格であり、予定価格未満での入札は無効とします。
その他	<ul style="list-style-type: none"> ・入札物件の状況において、不明としている事項、調査していない事項について、購入後に、入札参加者にとって不利益となる事象が発生しても、市はその責任を負いません。 ・建物及び土地の所有権移転登記は、引渡後に安来市が行います。

物件状況確認書(告知書) (物件名 旧布部住宅)

物件の状況 本物件は通常の経年変化によるほか、下記のとおり状況です。

	項目	状況
建 物	①雨漏り	不明です。(発見していません。)
	②白蟻被害	不明です。(発見していません。)
	③建物の瑕疵(傾き・腐食・不具合等)	不明です。(経年による劣化が随所にみられます)
	④石綿使用調査	調査していません。 建築年月日:昭和46年12月11日
	⑤給排水施設の故障・漏水	不明です。 建物内外の配管等の水まわり(上水系、下水系)の劣化度及び今後の使用の可否については調査していません。
	⑥新築時の建築確認通知書・設計図面	ありません。
	⑦住宅性能評価の有無	無し(調査していません)
	⑧耐震診断の有無	無し(調査していません)
	⑨増改築・修繕・リフォームの履歴	不明です。
土 地	⑩境界確定の状況	令和3年度に境界確認を行い、令和3年11月24日、法務局に地積測量図を備付。
	⑪土壌汚染の可能性	不明です。 (駐在所用地として利用された後、安来市が取得。それ以降、平成29年まで市営住宅として利用されていました)
	⑫地盤沈下、軟弱	不明です。(発見していません)
	⑬敷地内残存物(旧建物基礎・浄化槽・井戸等)	浄化槽(人槽不明)(賃貸住宅としての使用終了時、清掃実施)
周 辺 環 境	⑭騒音・振動・臭気等	確認していません。
	⑮周辺環境に影響を及ぼすと思われる施設等	確認していません。
	⑯近隣の建築計画	確認していません。
	⑰電波障害	確認していません。
	⑱近隣との申し合わせ事項	地域及び近隣の状況(物的及び人的)については調査していません。 地域及び近隣の申し合わせ事項(約束ごと)については確認していません。
	⑲浸水等の被害	確認していません。
	⑳事件・事故・火災等	確認していません。
	㉑その他買主への引継ぐべき事項	<ul style="list-style-type: none"> ・平成29年1月18日に市営住宅としての用途を廃止し、その後使用していません。現状有姿での引き渡しとなります。 ・建物及び土地の所有権移転登記は安来市が行います。

【次頁に続く】

この物件状況確認書(告知書)の記載内容を調査及び確認等した者は、安来市総務部管財課の担当職員です。(安来市に属する他の職員まで含むものではありません。)

調査及び確認した者が把握している事項を、物件状況確認書(告知書)に記載しています。

この物件状況確認書(告知書)において、不明としている事項、調査していないとしている事項、又は確認していないとしている事項について、購入後に購入者にとって不利益となる事象が発生しても、安来市はその責任を負いません。

令和 年 月 日

本物件の条件が上記のとおりであることを売主は、買主に告知しました。

【売主】 安来市安来町878番地2
安来市
安来市長 田中 武夫

上記のとおり、売主より告知を受けました。

【買主】 住所
氏名 印



外観



外観



外観



玄関



廊下



和室①



和室②



和室③



トイレ



キッチン



風呂



土間
