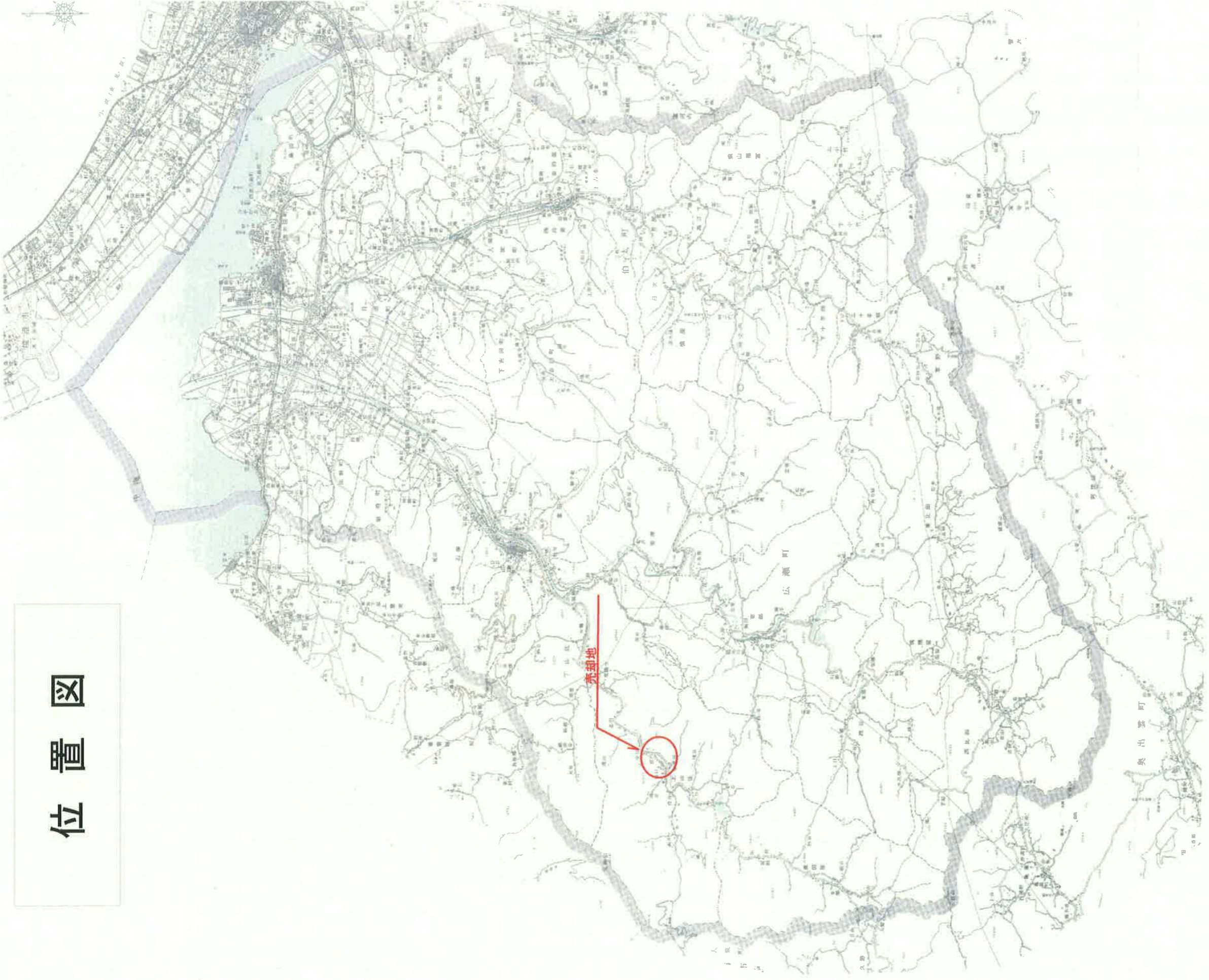


## 物件の状況

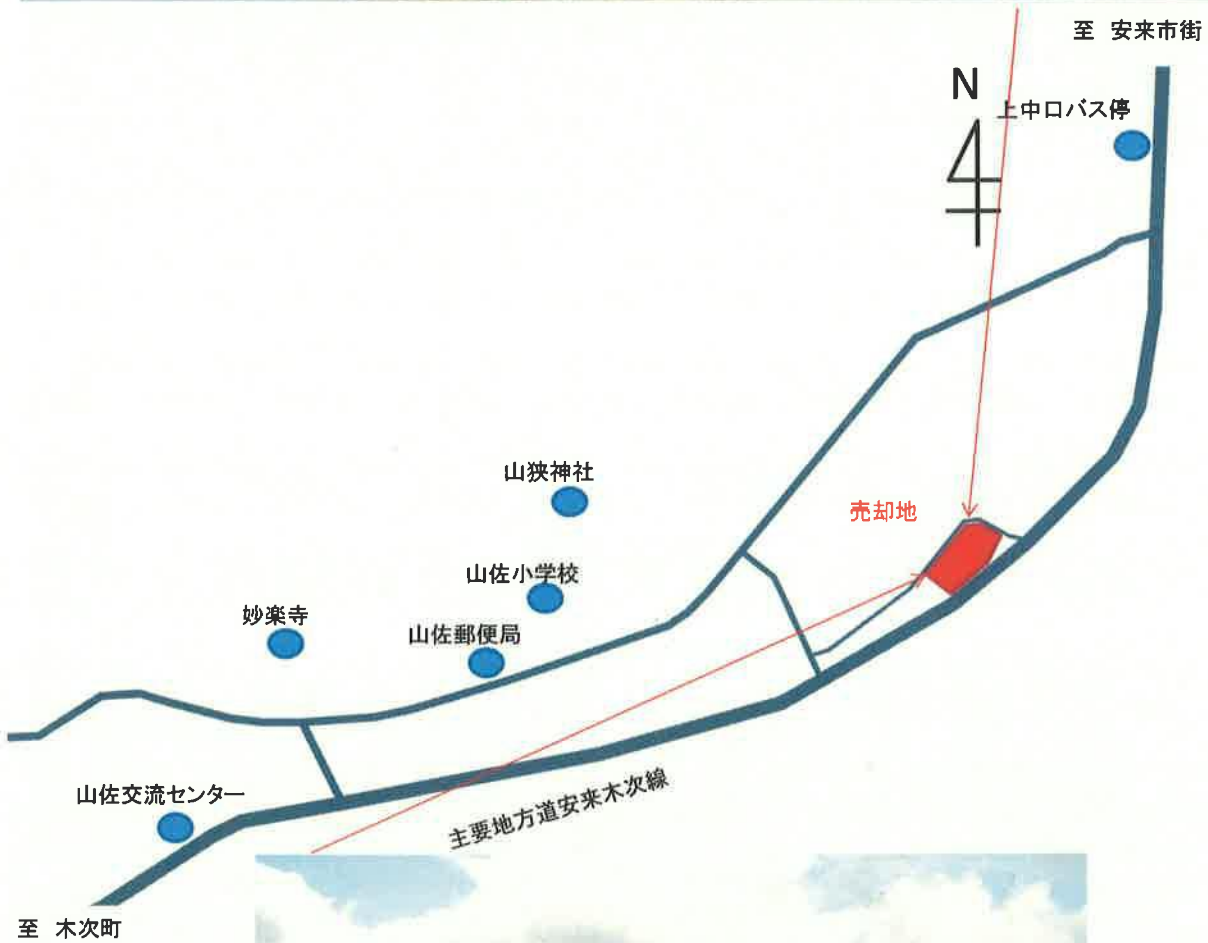
【 (土地) ・ 建物 ・ 土地+建物 】

物件名	物件番号4			
画地の所在	安来市広瀬町上山佐584番1、同584番4			
地積	公簿 計613.38㎡	実測 計613.38㎡	地目	宅地
売却価格	1,840,140円			
形状等	間口約30メートル、奥行約12メートルの長方形			
接面道路の幅員等	北西側 幅員約4メートルの舗装市道に等高に接面する。 南東側 幅員約7メートルの舗装県道に約2メートル高く接面する。			
都市計画法等の制限	都市計画区域外			
	用途地域	—	その他	
	建ぺい率	—		
容積率	—			
供給処理施設の状況	電気	引込可 (接道路線上空に電力線)	公共下水道	未整備
	上水道	引込可 (接道路線に給水管)	ガス	プロパンガス (落札者にて調達)
交通条件 公共・公益施設等	JR荒島駅まで約19.0km(道路距離) 安来市立山佐小学校まで約0.6km(道路距離) 安来市立広瀬中学校まで約9.8km(道路距離)			
注意事項	<ul style="list-style-type: none"> <li>・画地には、平成27年2月まで市営単独住宅上山佐住宅が3棟建っていました。</li> <li>・物件は、現状有姿で引き渡します。画地内に樹木2本、NTT所有の電話柱及び支線が存在しています。市ではこれらの撤去、移設、関係機関との調整等を行いません。</li> <li>・画地周囲の土留め、石積み擁壁等の劣化度及び強度については調査しておらず不明。</li> <li>・地下埋設物調査、地盤調査及び土壌汚染調査は行っていません。</li> </ul>			
その他	<ul style="list-style-type: none"> <li>・物件の概要を把握するための参考資料です。現地及び諸規制等の確認は申込者ご自身において行ってください。</li> <li>・不明としている事項、調査していない事項について、購入後に、申込者にとって不利益となる事象が発生しても、市はその責任を負いません。</li> </ul>			



位置図

# 案内図・写真



表題部 (土地の表示)		調製	平成18年3月27日	不動産番号	2800005251138
地図番号	C1 51-2	筆界特定	余白		
所在	安来市広瀬町上山佐			余白	
①地番	②地目	③地積 m <sup>2</sup>		原因及びその日付〔登記の日付〕	
584番1	田	92		584番1、同番2に分筆	
余白	雑種地	余白		②昭和49年9月30日変更 〔昭和50年1月13日〕	
余白	宅地	92 00		②昭和49年11月30日変更 〔昭和50年1月16日〕	
余白	余白	638 36		③585番を合筆 国土調査による成果 〔昭和55年7月7日〕	
余白	余白	余白		管轄転属により登記 平成18年3月27日	
余白	余白	605 59		③584番1、584番3、584番4に分筆 〔平成27年5月12日〕	

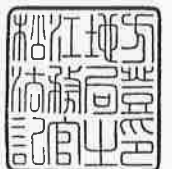
権利部 (甲区) (所有権に関する事項)			
順位番号	登記の目的	受付年月日・受付番号	権利者その他の事項
1	所有権移転	平成2年6月1日 第3340号	原因 平成2年3月10日売買 所有者 能義郡広瀬町 順位7番の登記を移記
	余白	余白	管轄転属により登記 平成18年3月27日
2	所有権移転	平成19年9月6日 第15347号	原因 平成16年10月1日合併 所有者 安来市

これは登記記録に記録されている事項の全部を証明した書面である。ただし、登記記録の乙区に記録されている事項はない。

平成29年10月10日  
松江地方法務局

登記官

清水政人



\* 下線のあるものは抹消事項であることを示す。

表題部 (土地の表示)		調製	余白	不動産番号	2800010069662
地図番号	C1 51-2	筆界特定	余白		
所在	安来市広瀬町上山佐			余白	
①地番	②地目	③地積	m <sup>2</sup>	原因及びその日付〔登記の日付〕	
584番4	宅地	7	79	584番1から分筆 〔平成27年5月12日〕	

権利部 (甲区) (所有権に関する事項)			
順位番号	登記の目的	受付年月日・受付番号	権利者その他の事項
1	所有権移転	平成19年9月6日 第15347号	原因 平成16年10月1日合併 所有者 安来市 順位2番の登記を転写 平成27年5月8日受付 第6094号

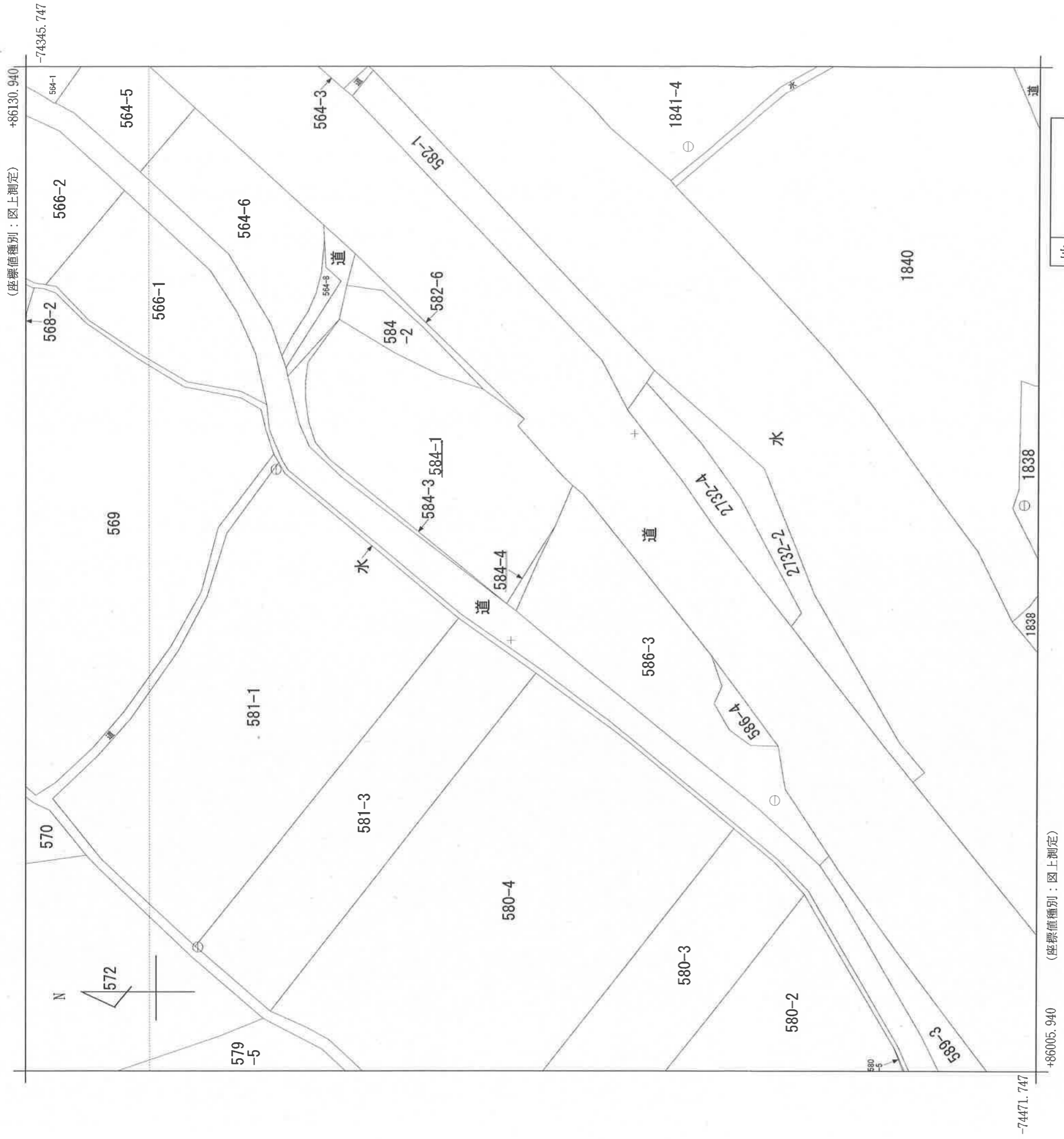
これは登記記録に記録されている事項の全部を証明した書面である。ただし、登記記録の乙区に記録されている事項はない。

平成29年10月10日  
松江地方法務局

登記官

清水 政人





(座標値種別：図上測定)

(座標値種別：図上測定)

広瀬町上山佐  
地番区域見出

請求部	所在	安来市広瀬町上山佐		地番	584番4
出力縮尺	1/500	精度分区	乙一	分類	地図(法第14条第1項)
作成年月日		座標系	Ⅲ	補記事項	地籍図
		番号又は記号	備付年月日(原図)		

地番	584-1, 584-3, 584-4	地積測量図
土地の所在	安来市広瀬町上山佐	

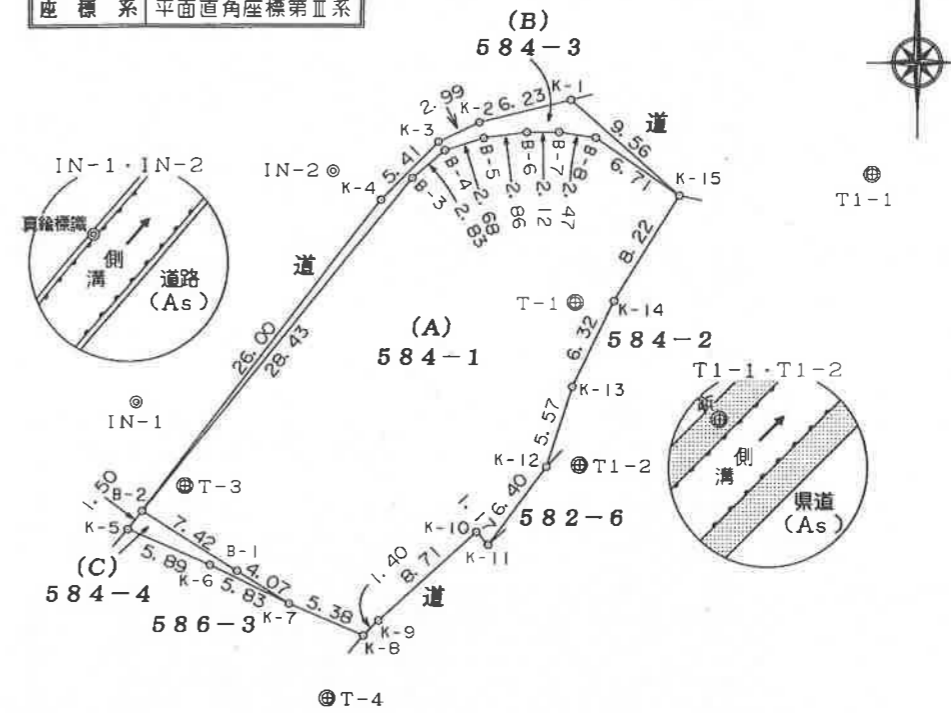
座標求積表

地番	点名	標識	X	Y	辺長	測線	
(A) 584-1	K-15	(マーキング)	-74723.649	86330.002	6.71	K-15~B-8	
	B-8	(合成樹脂杭)	-74719.819	86324.491	2.47	B-8~B-7	
	B-7	(合成樹脂杭)	-74719.438	86322.052	2.12	B-7~B-6	
	B-6	(合成樹脂杭)	-74719.454	86319.937	2.86	B-6~B-5	
	B-5	(合成樹脂杭)	-74719.831	86317.104	2.68	B-5~B-4	
	B-4	(合成樹脂杭)	-74720.692	86314.567	2.83	B-4~B-3	
	B-3	(合成樹脂杭)	-74722.494	86312.381	28.43	B-3~B-2	
	B-2	(金属引φ50mm)	-74744.607	86294.509	7.42	B-2~B-1	
	B-1	(合成樹脂杭)	-74748.548	86300.793	4.07	B-1~K-7	
	K-7	(合成樹脂杭)	-74750.697	86304.246	5.38	K-7~K-8	
	K-8	(合成樹脂杭)	-74752.787	86309.208	1.40	K-8~K-9	
	K-9	(プラスチック杭)	-74751.801	86310.199	8.71	K-9~K-10	
	K-10	(プラスチック杭)	-74745.948	86316.649	1.17	K-10~K-11	
	K-11	(プラスチック杭)	-74746.800	86317.451	6.40	K-11~K-12	
	K-12	(木杭)	-74741.649	86321.253	5.57	K-12~K-13	
K-13	(木杭)	-74736.349	86322.950	6.32	K-13~K-14		
K-14	(木杭)	-74730.652	86325.693	8.22	K-14~K-15		
K-15	(マーキング)	-74723.649	86330.002				
			倍面積	1211.199248 m <sup>2</sup>			
			面積	605.599624 m <sup>2</sup>	地積 605.59 m <sup>2</sup>		
(B) 584-3	K-15	(マーキング)	-74723.649	86330.002	9.56	K-15~K-1	
	K-1	(金属引φ50mm)	-74717.301	86322.850	6.23	K-1~K-2	
	K-2	(金属引φ50mm)	-74718.798	86316.798	2.99	K-2~K-3	
	K-3	(金属引φ50mm)	-74720.097	86314.100	5.41	K-3~K-4	
	K-4	(金属引φ50mm)	-74723.950	86310.300	26.00	K-4~B-2	
	B-2	(金属引φ50mm)	-74744.607	86294.509	28.43	B-2~B-3	
	B-3	(合成樹脂杭)	-74722.494	86312.381	2.83	B-3~B-4	
	B-4	(合成樹脂杭)	-74720.692	86314.567	2.68	B-4~B-5	
	B-5	(合成樹脂杭)	-74719.831	86317.104	2.86	B-5~B-6	
	B-6	(合成樹脂杭)	-74719.454	86319.937	2.12	B-6~B-7	
	B-7	(合成樹脂杭)	-74719.438	86322.052	2.47	B-7~B-8	
	B-8	(合成樹脂杭)	-74719.819	86324.491	6.71	B-8~K-15	
	K-15	(マーキング)	-74723.649	86330.002			
				倍面積	59.045030 m <sup>2</sup>		
				面積	29.522515 m <sup>2</sup>	地積 29.52 m <sup>2</sup>	
(C) 584-4	B-2	(金属引φ50mm)	-74744.607	86294.509	1.50	B-2~K-5	
	K-5	(金属引φ50mm)	-74745.799	86293.598	5.89	K-5~K-6	
	K-6	(プラスチック杭)	-74748.146	86298.999	5.83	K-6~K-7	
	K-7	(合成樹脂杭)	-74750.697	86304.246	4.07	K-7~B-1	
	B-1	(合成樹脂杭)	-74748.548	86300.793	7.42	B-1~B-2	
	B-2	(金属引φ50mm)	-74744.607	86294.509			
				倍面積	15.587295 m <sup>2</sup>		
			面積	7.7936475 m <sup>2</sup>	地積 7.79 m <sup>2</sup>		

\* 公式  $S = 1/2 \sum \{(X_2 - X_1) \cdot (Y_1 + Y_2)\}$

分筆前面積 605.599624 + 29.522515 + 7.7936475 = 642.9157865 地積 642.91 m<sup>2</sup>

測量年月日	平成27年4月27日
測地系	日本測地系
座標系	平面直角座標第Ⅲ系



点名	標識の種類	X	Y
Z14733	航測図根点	-74777.940	86270.160
T-1	プラスチック杭	-74730.807	86323.144
T-3	金属引φ50mm	-74742.967	86297.306
T-4	金属引φ30mm	-74756.952	86306.829
T1-1	金属引φ50mm	-74722.295	86342.654
T1-2	金属引φ50mm	-74741.552	86323.434
IN-1	真鍮引φ30mm	-74737.445	86294.086
IN-2	真鍮引φ30mm	-74722.089	86307.104

作成者 安来市広瀬町広瀬800番地19  
土地家屋調査士 坂田修司 (平成27年4月27日作成)

申請人 安来市長 近藤宏樹 (長源納)  
縮尺 1/500