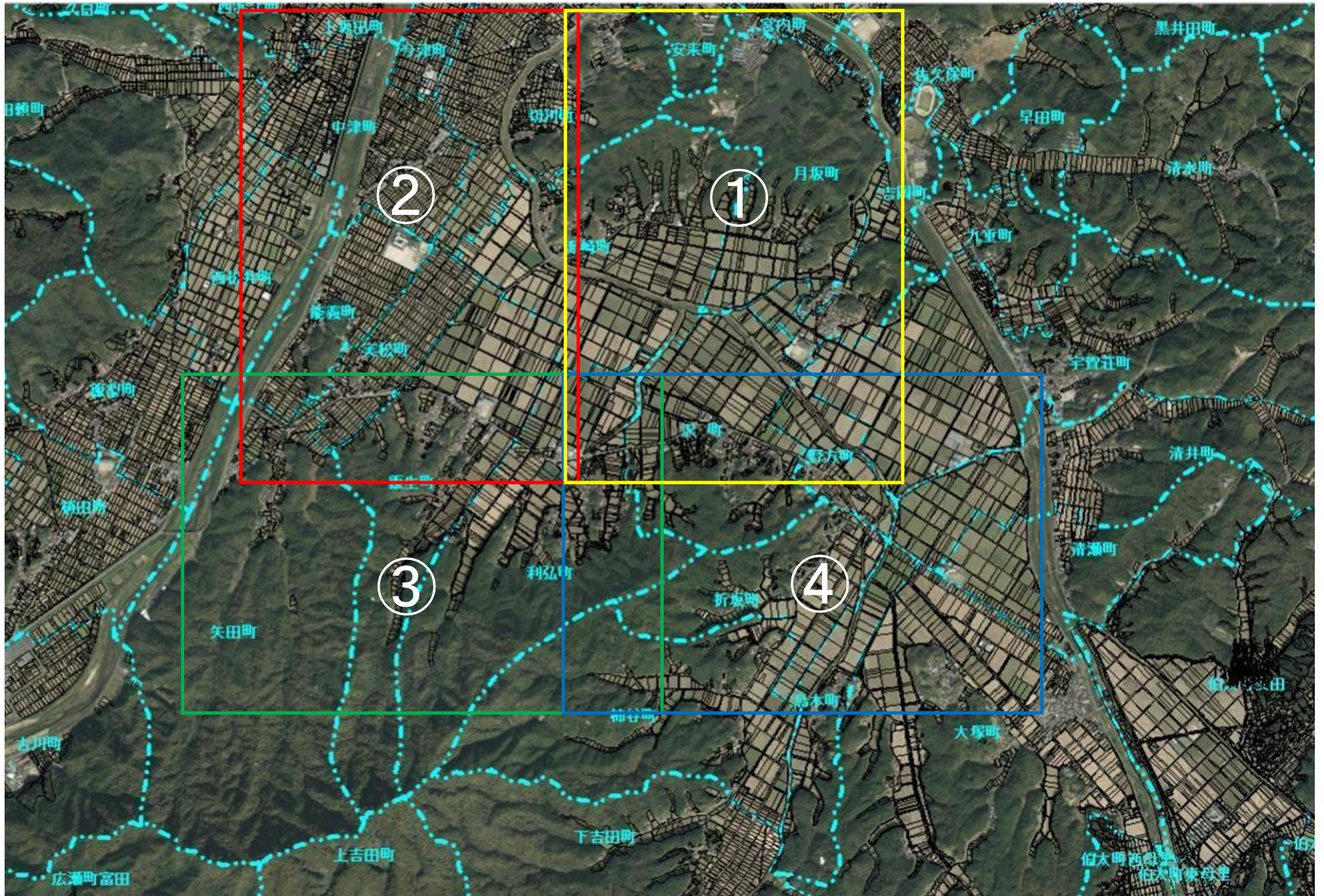
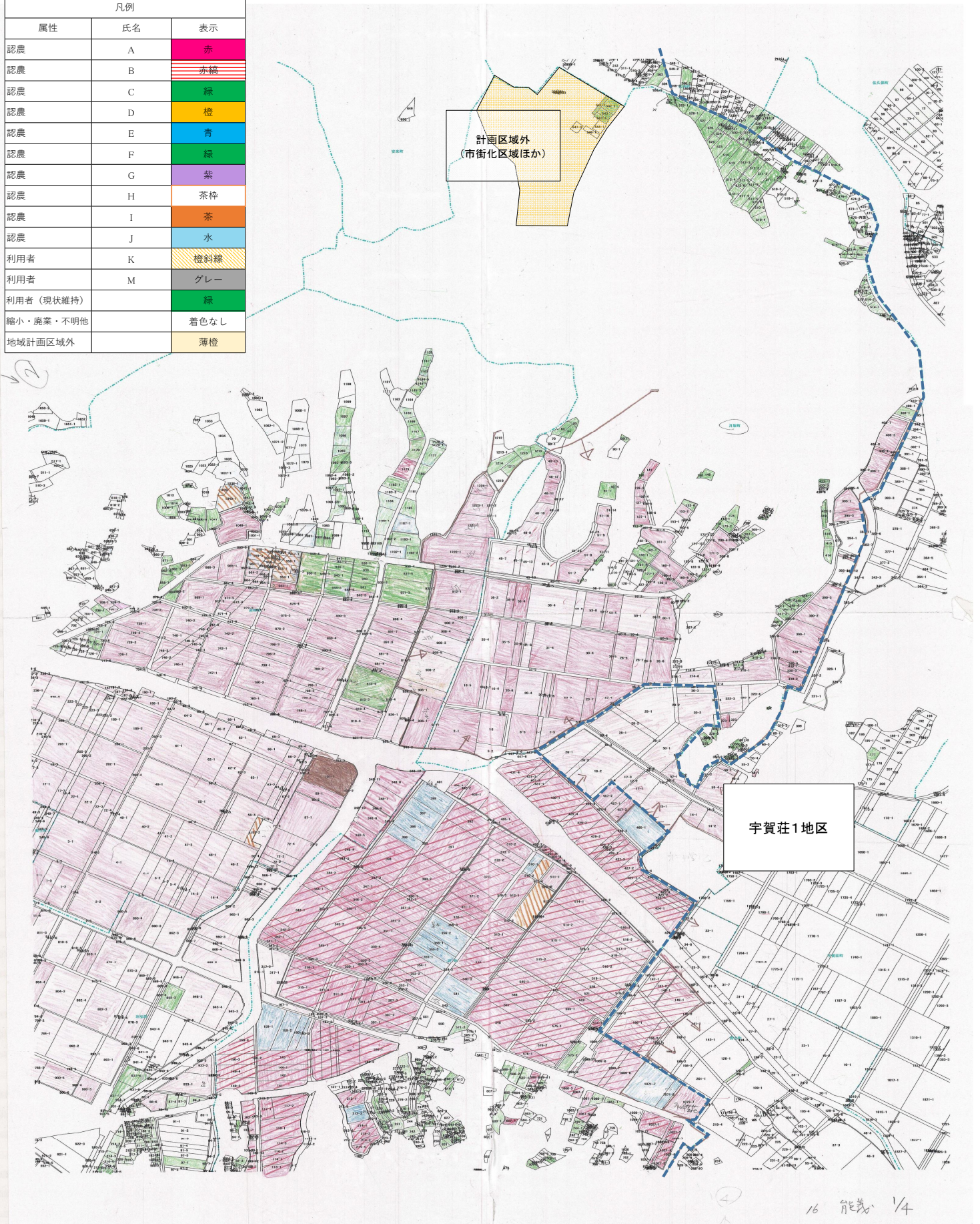


能義地区



能義地区

凡例		
属性	氏名	表示
認農	A	赤
認農	B	赤縞
認農	C	緑
認農	D	橙
認農	E	青
認農	F	緑
認農	G	紫
認農	H	茶枠
認農	I	茶
認農	J	水
利用者	K	橙斜線
利用者	M	グレー
利用者(現状維持)		緑
縮小・廃業・不明地		着色なし
地域計画区域外		薄橙



能義地区

赤江3地区

赤江1地区

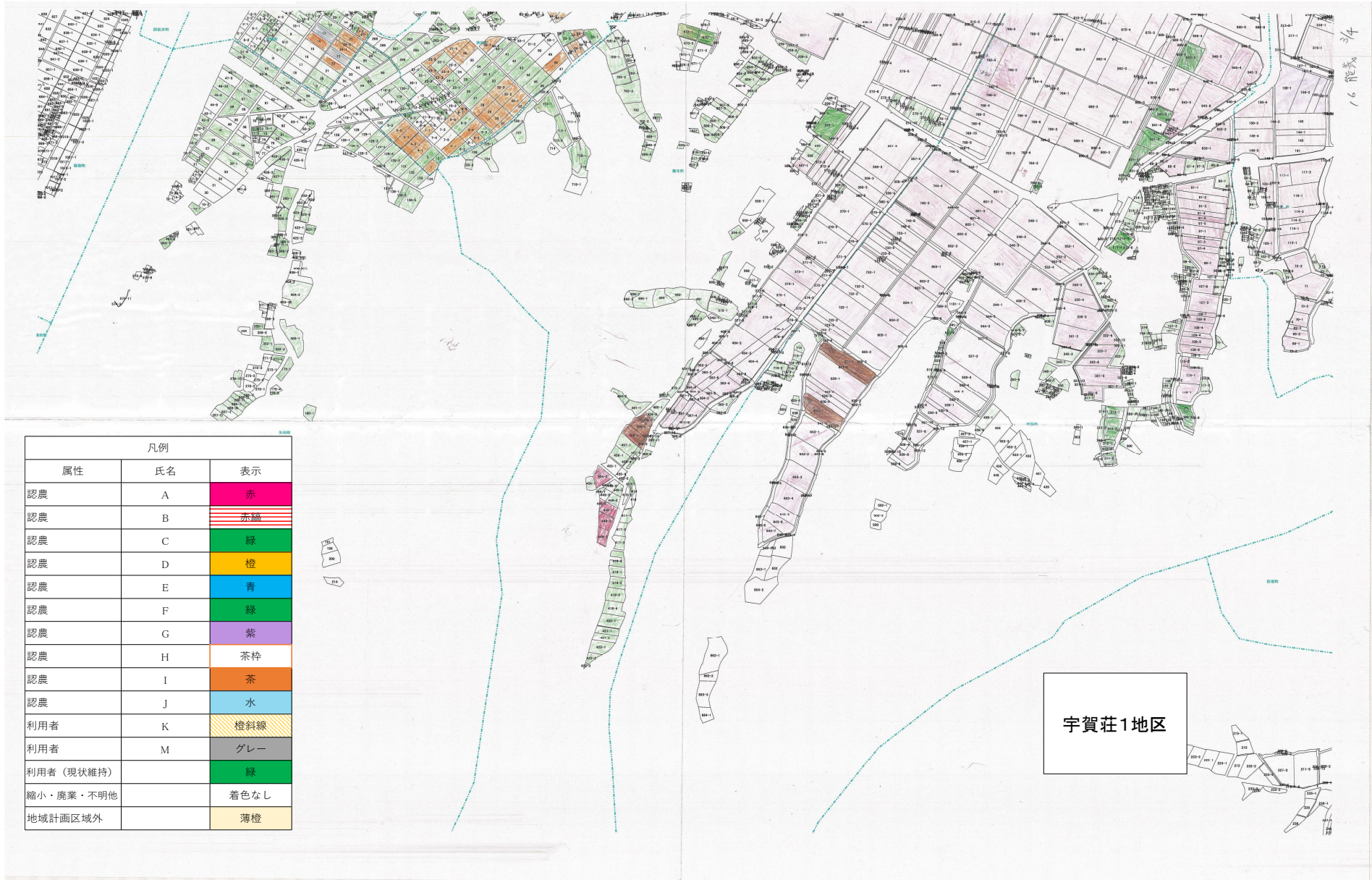
飯梨地区

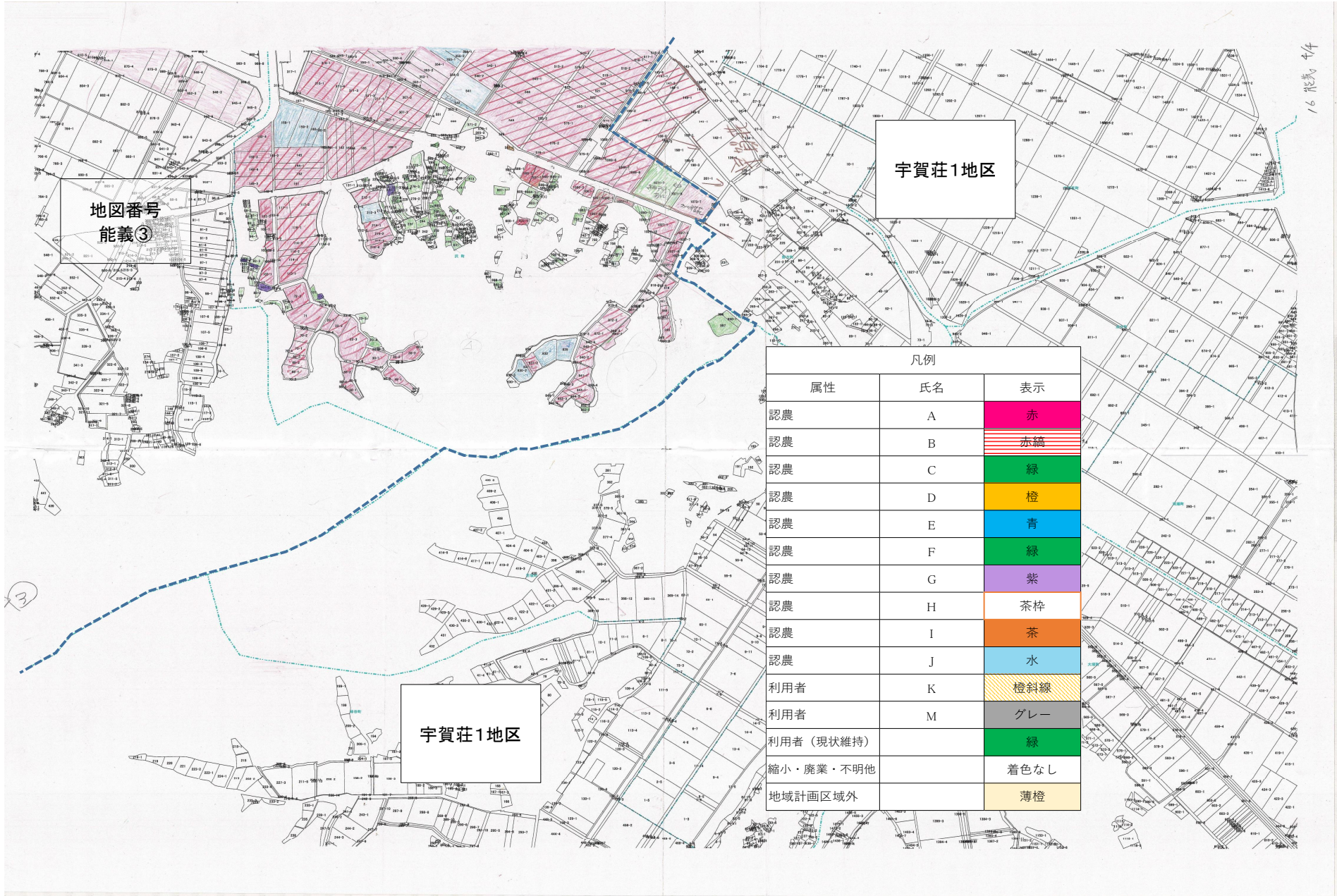
地図番号
能義③

凡例		
属性	氏名	表示
認農	A	赤
認農	B	赤縞
認農	C	緑
認農	D	橙
認農	E	青
認農	F	緑
認農	G	紫
認農	H	茶枠
認農	I	茶
認農	J	水
利用者	K	橙斜線
利用者	M	グレー
利用者(現状維持)		緑
縮小・廃業・不明他		着色なし
地域計画区域外		薄橙

16 能義 34

能義地区





16 能義 44