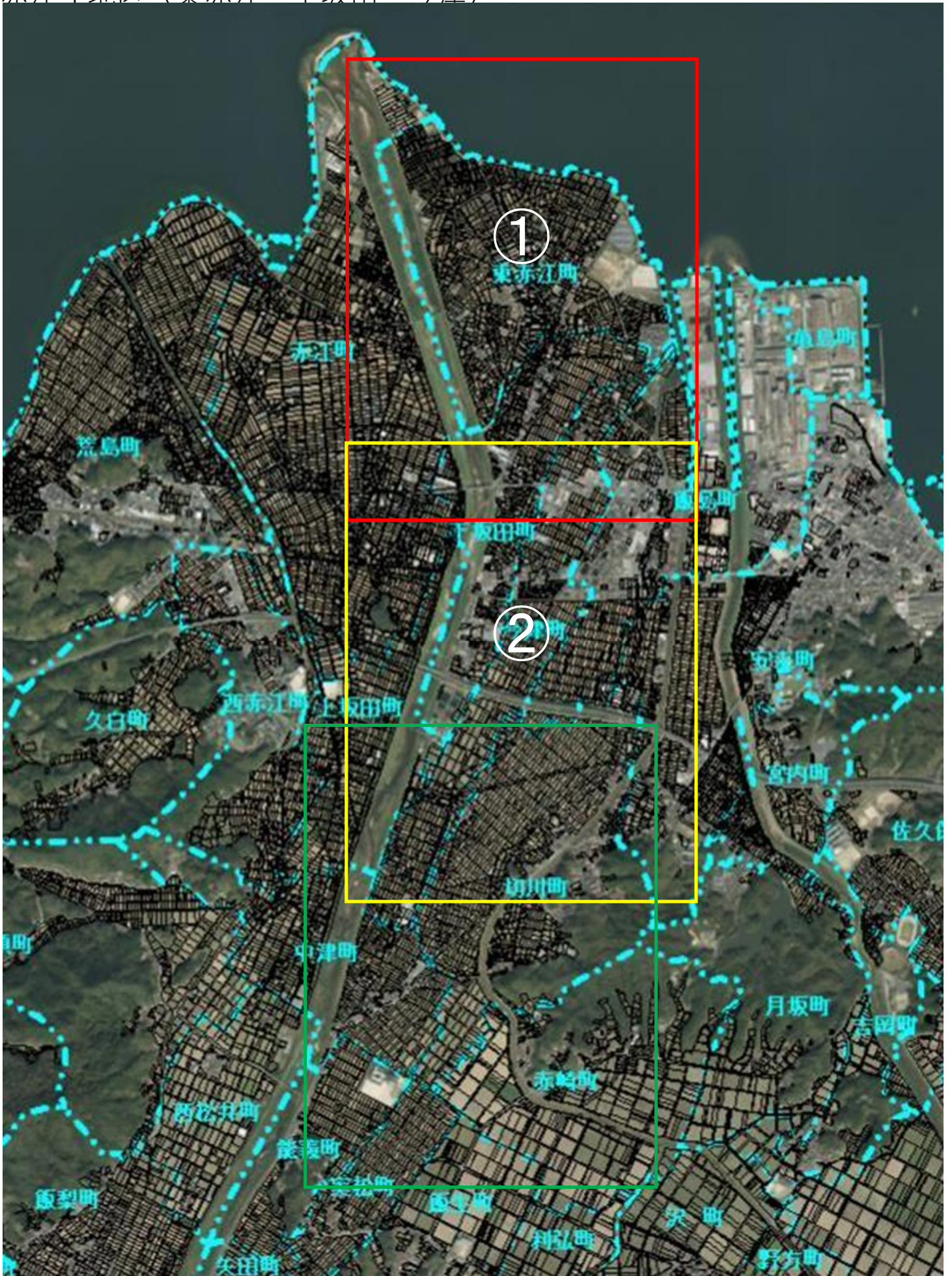
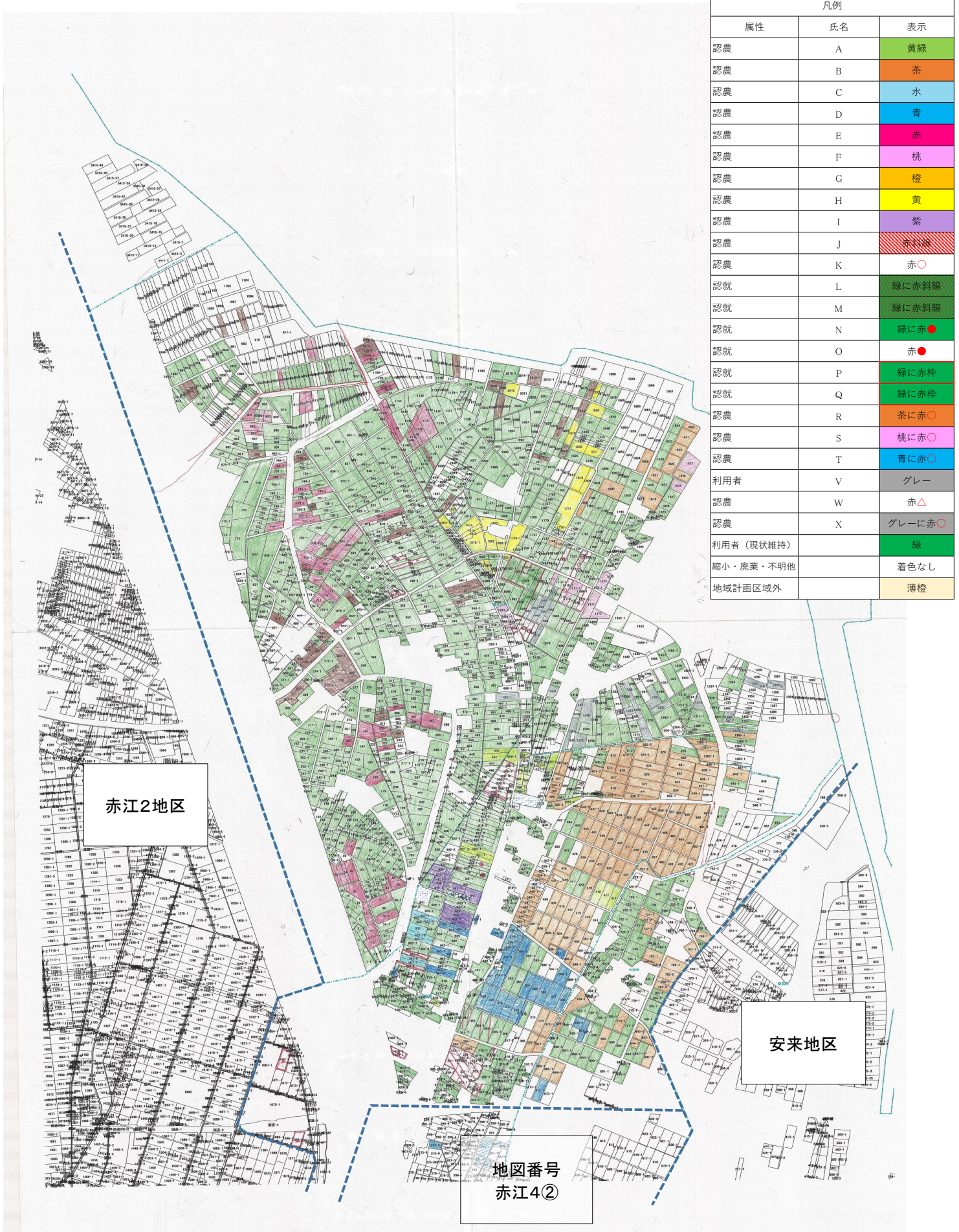


赤江 4 地区 (東赤江・下坂田・今津)



赤江4地区



凡例		
属性	氏名	表示
認農	A	黄緑
認農	B	茶
認農	C	水
認農	D	青
認農	E	赤
認農	F	桃
認農	G	橙
認農	H	黄
認農	I	紫
認農	J	赤斜線
認農	K	赤○
認就	L	緑に赤斜線
認就	M	緑に赤斜線
認就	N	緑に赤●
認就	O	赤●
認就	P	緑に赤枠
認就	Q	緑に赤枠
認農	R	茶に赤○
認農	S	桃に赤○
認農	T	青に赤○
利用者	V	グレー
認農	W	赤△
認農	X	グレーに赤○
利用者(現状維持)		緑
縮小・廃業・不明他		着色なし
地域計画区域外		薄橙

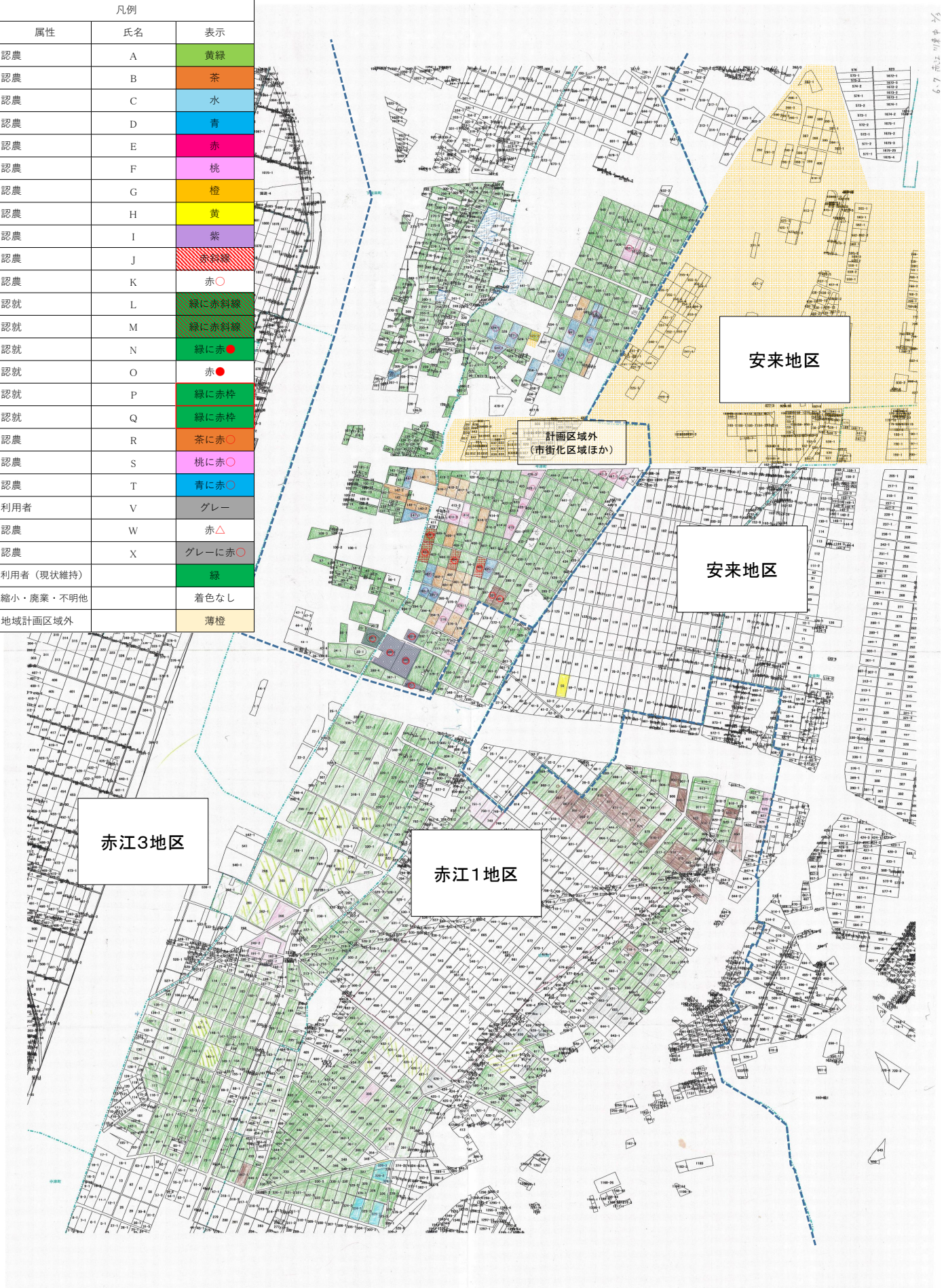
赤江2地区

安来地区

地図番号
赤江4②

赤江4地区

凡例		
属性	氏名	表示
認農	A	黄緑
認農	B	茶
認農	C	水
認農	D	青
認農	E	赤
認農	F	桃
認農	G	橙
認農	H	黄
認農	I	紫
認農	J	赤斜線
認農	K	赤○
認就	L	緑に赤斜線
認就	M	緑に赤斜線
認就	N	緑に赤●
認就	O	赤●
認就	P	緑に赤枠
認就	Q	緑に赤枠
認農	R	茶に赤○
認農	S	桃に赤○
認農	T	青に赤○
利用者	V	グレー
認農	W	赤△
認農	X	グレーに赤○
利用者(現状維持)		緑
縮小・廃業・不明他		着色なし
地域計画区域外		薄橙



6-7 赤江4地区