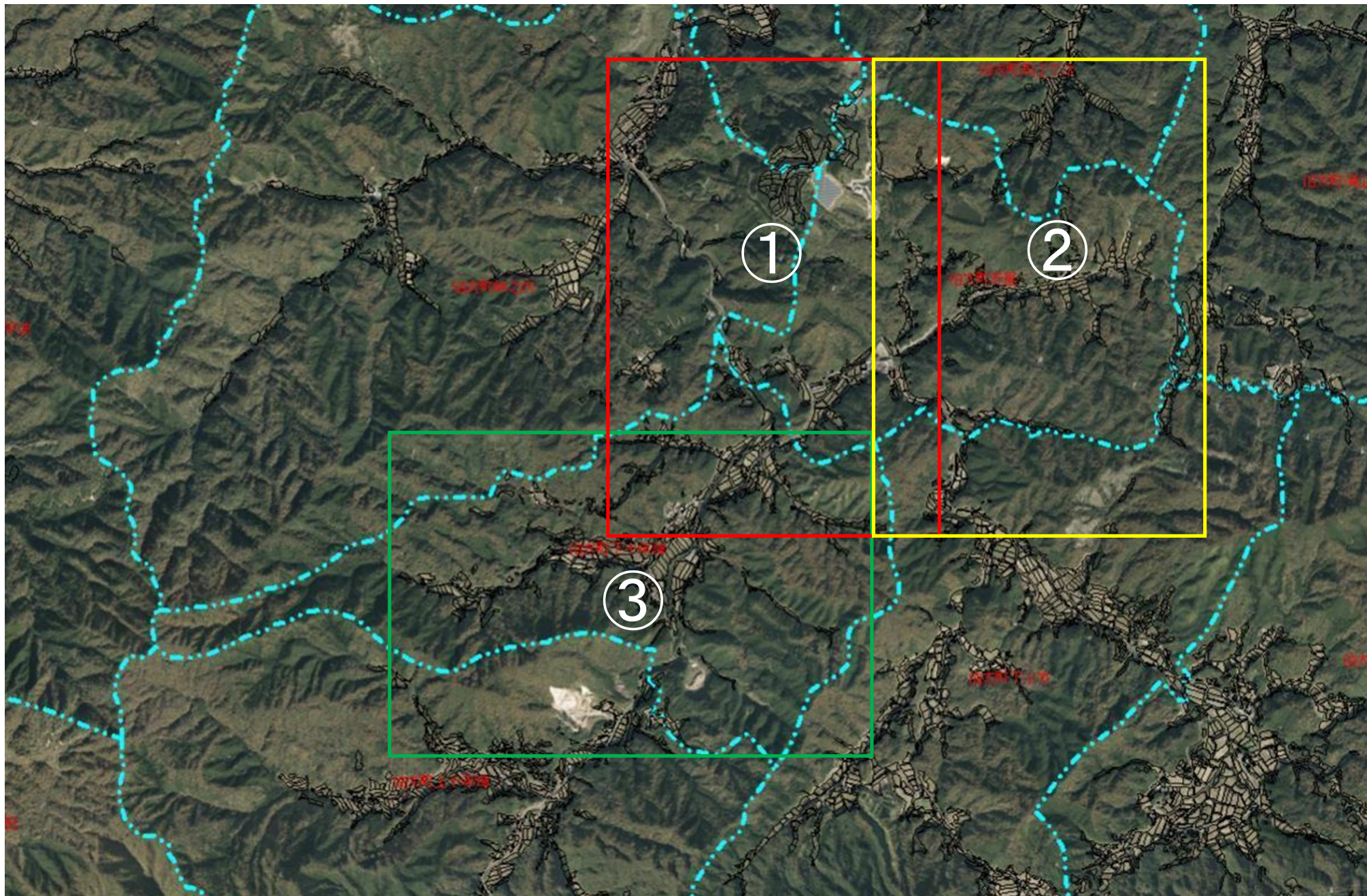
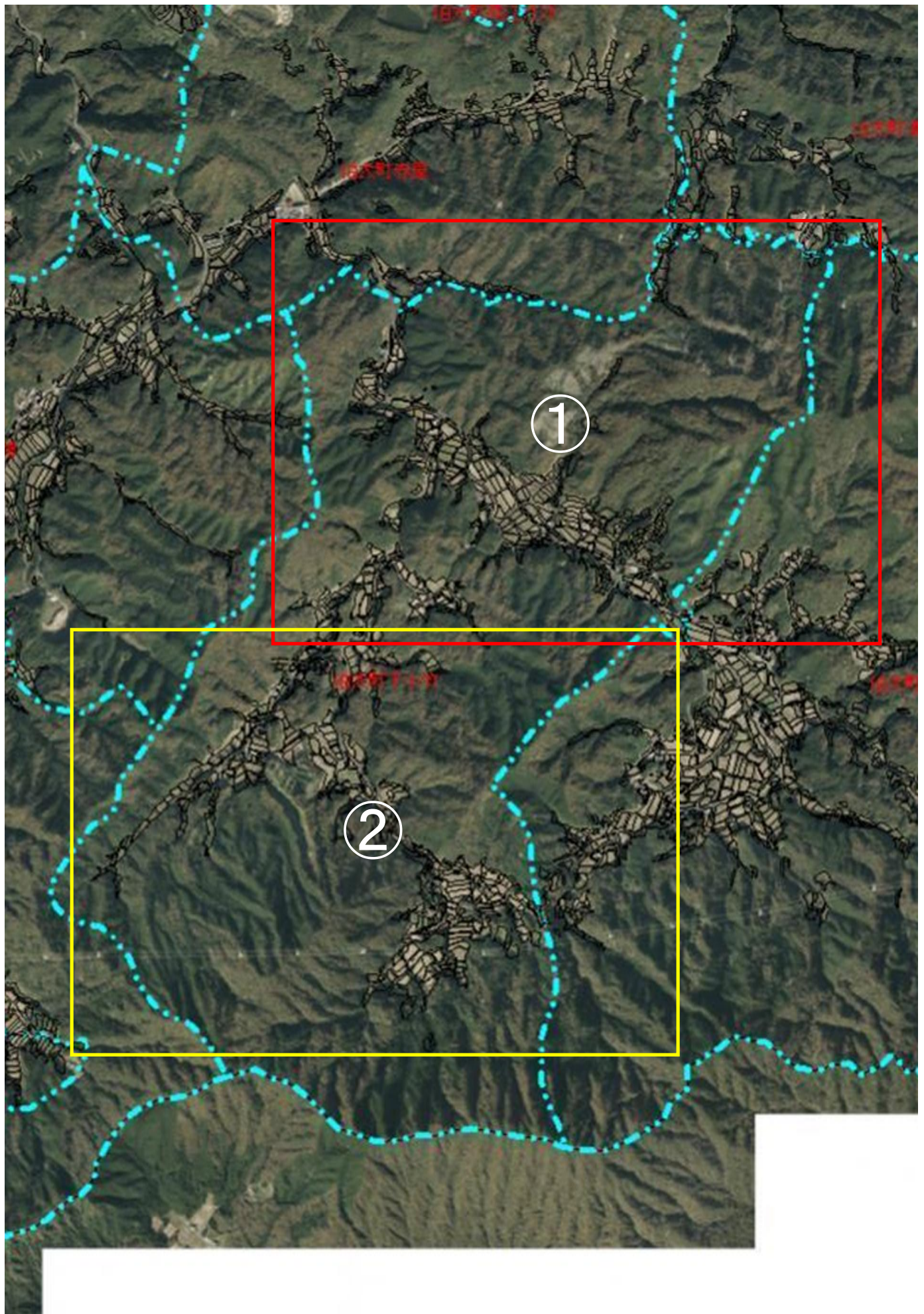


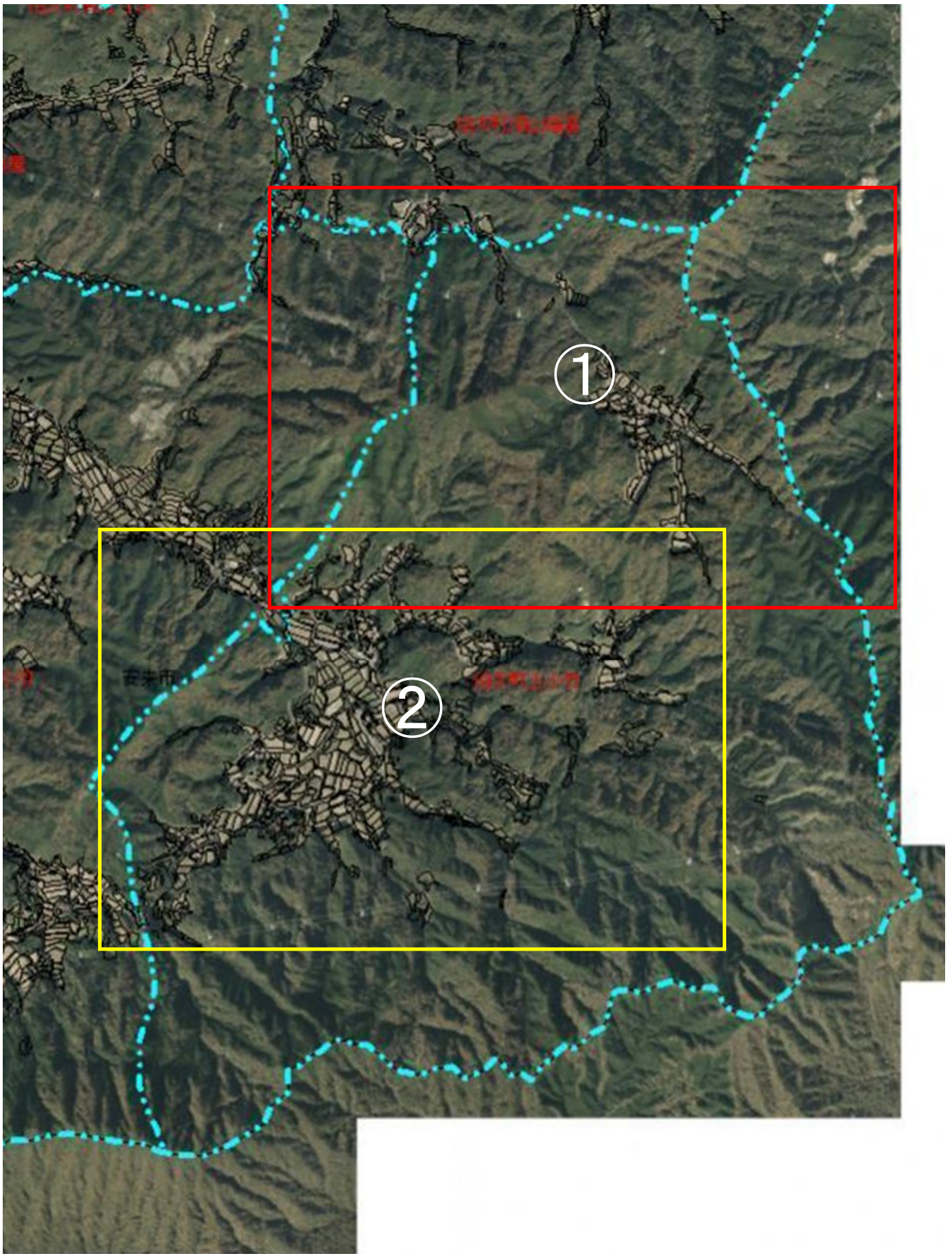
赤屋地区（赤屋・下十年畑）



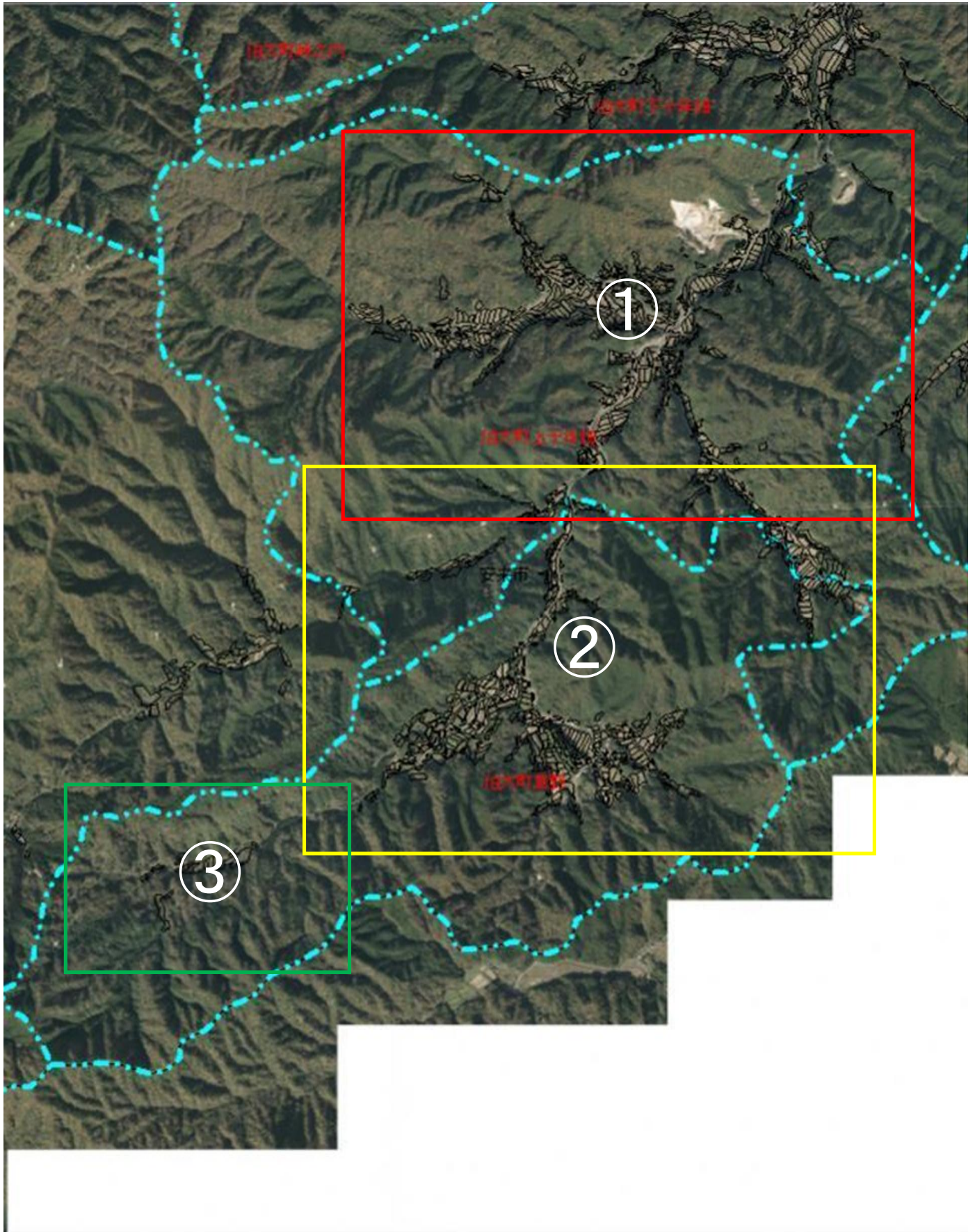
赤屋地区（下小竹）



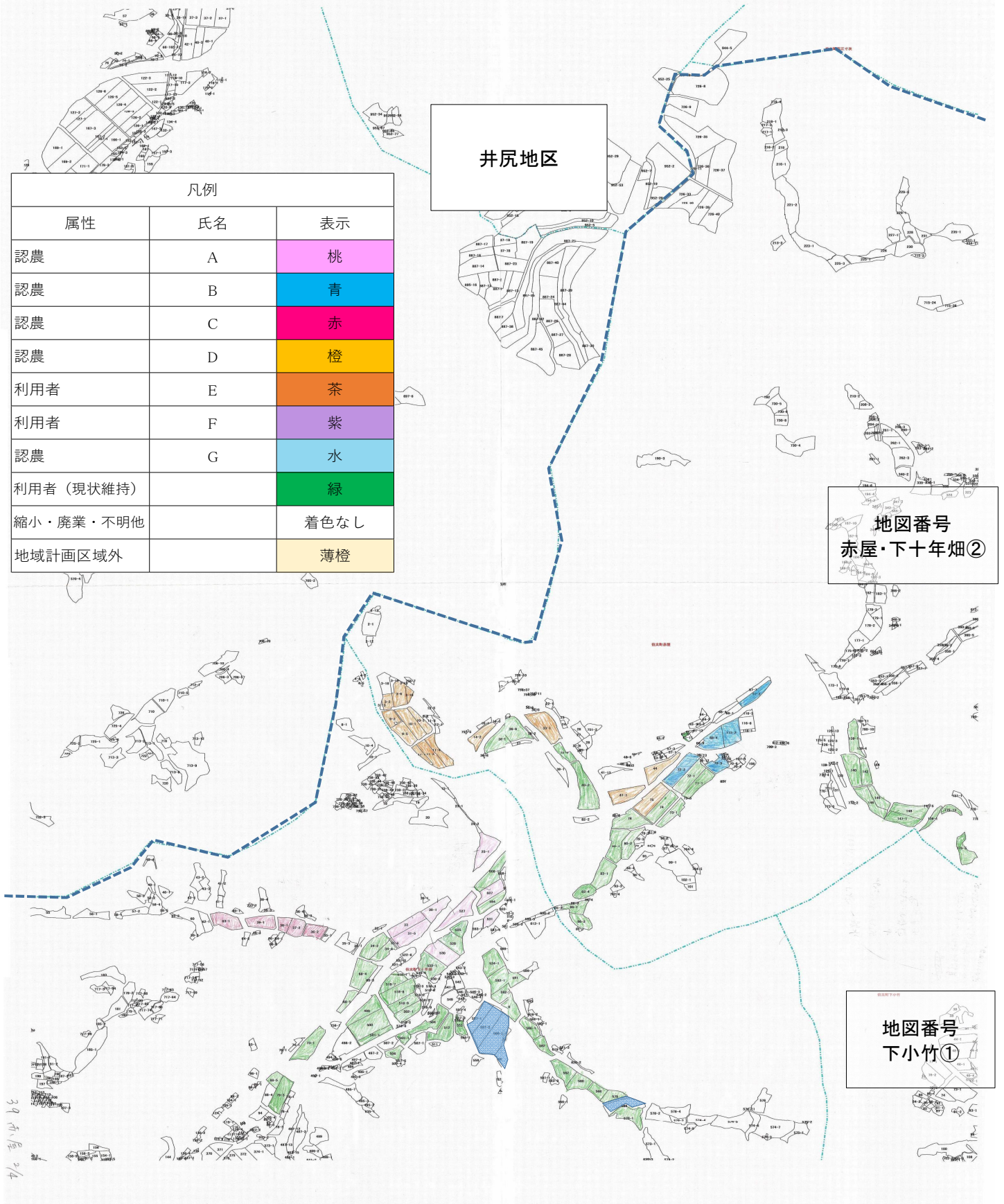
# 赤屋地区（上小竹）



# 赤屋地区（上十年畑・草野）



# 赤屋地区



# 赤屋地区

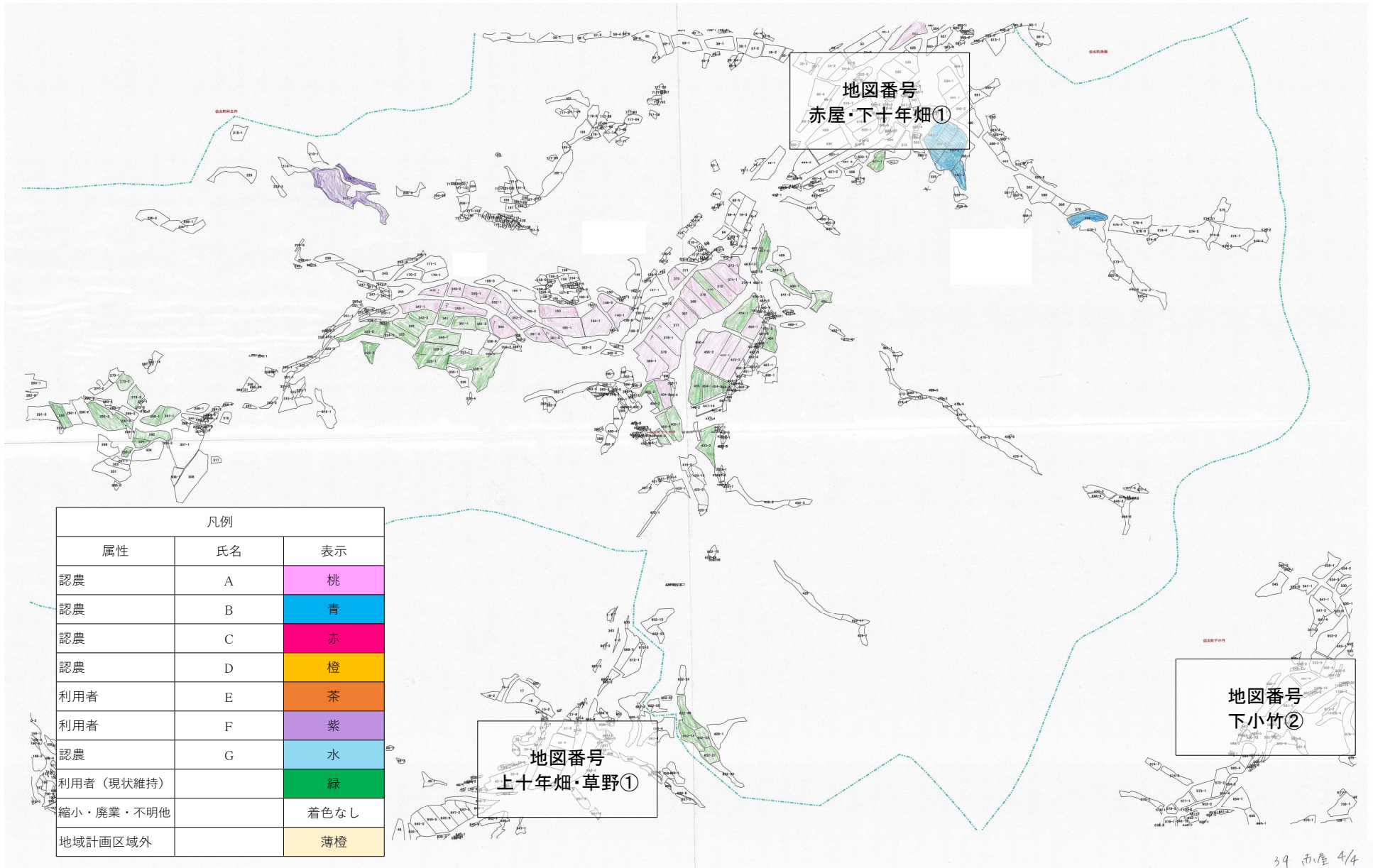
井尻地区

地図番号  
下小竹①

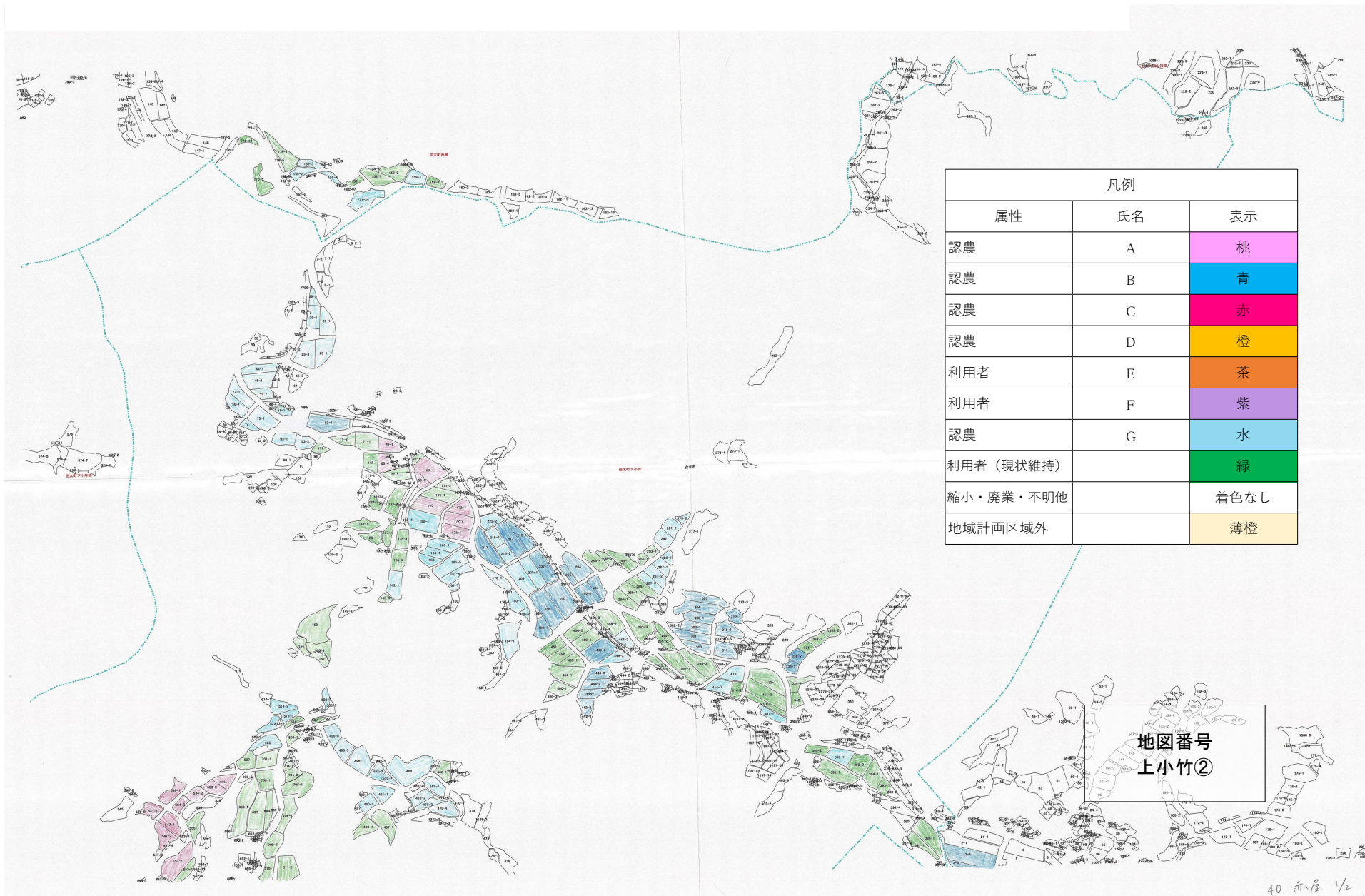
凡例		
属性	氏名	表示
認農	A	桃
認農	B	青
認農	C	赤
認農	D	橙
利用者	E	茶
利用者	F	紫
認農	G	水
利用者（現状維持）		緑
縮小・廃業・不明他		着色なし
地域計画区域外		薄橙

29 赤屋 3/4

# 赤屋地区



# 赤屋地区

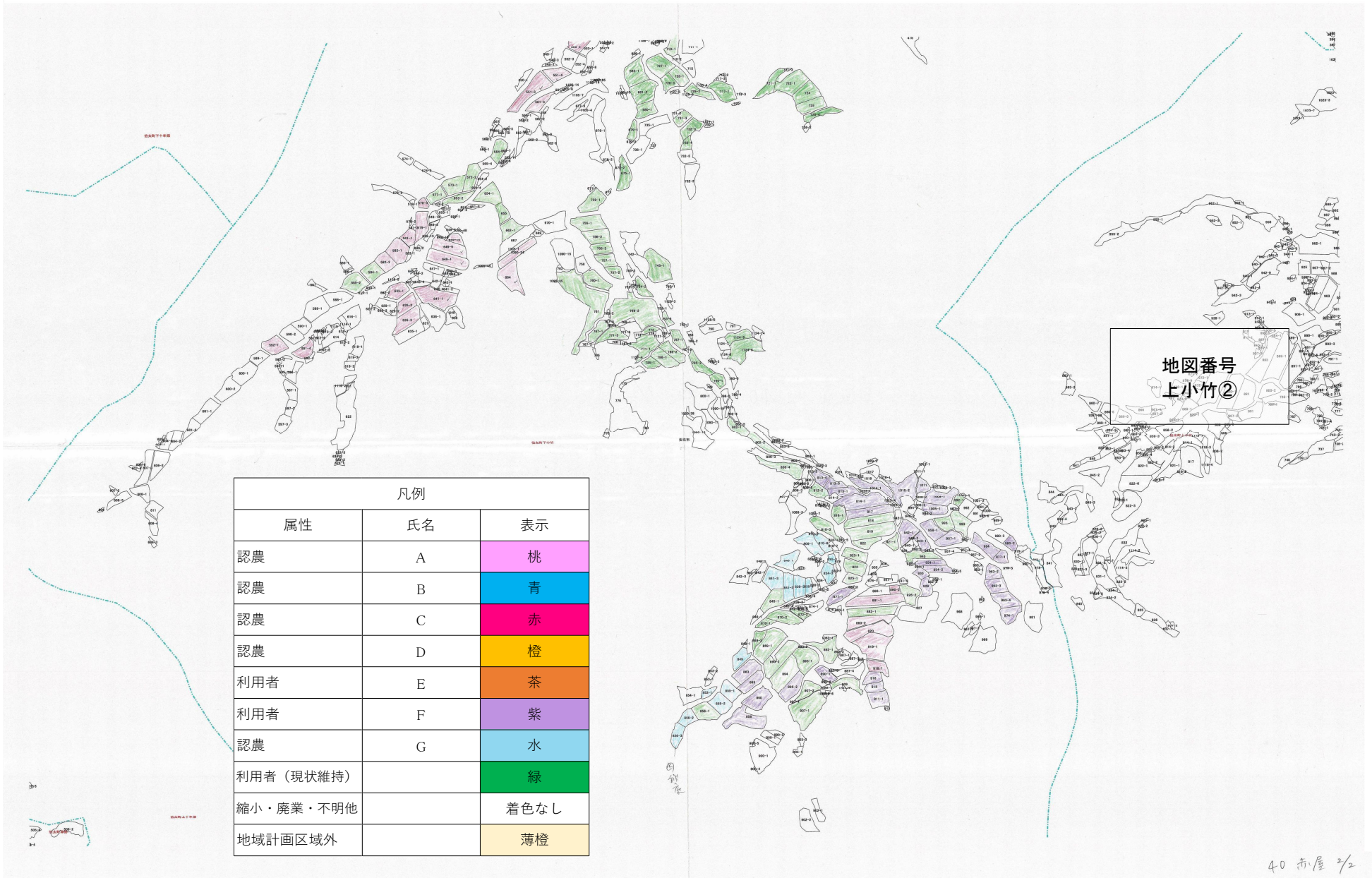


凡例		
属性	氏名	表示
認農	A	桃
認農	B	青
認農	C	赤
認農	D	橙
利用者	E	茶
利用者	F	紫
認農	G	水
利用者 (現状維持)		緑
縮小・廃業・不明他		着色なし
地域計画区域外		薄橙

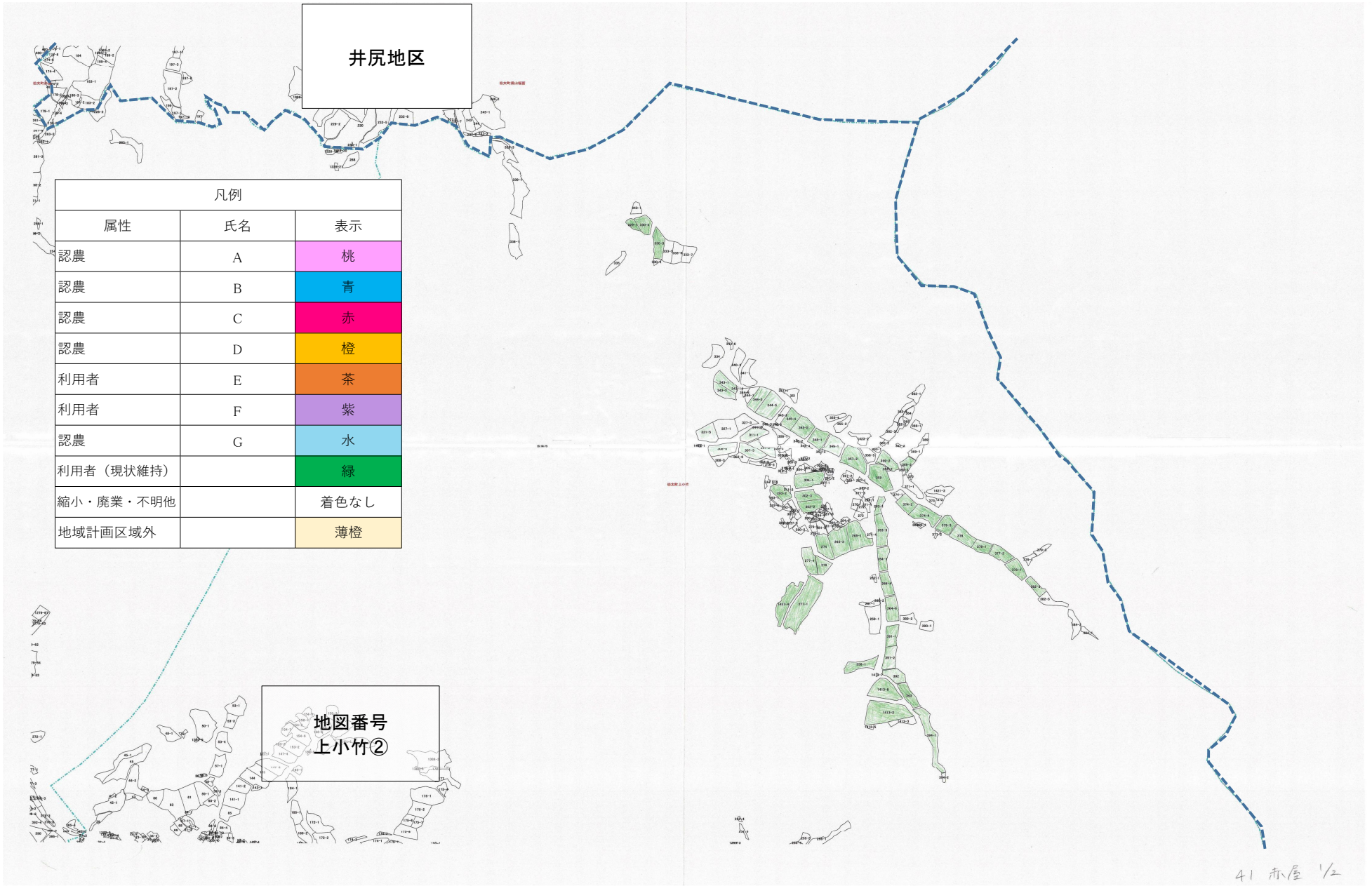
地図番号  
上小竹②

40 赤屋 1/2

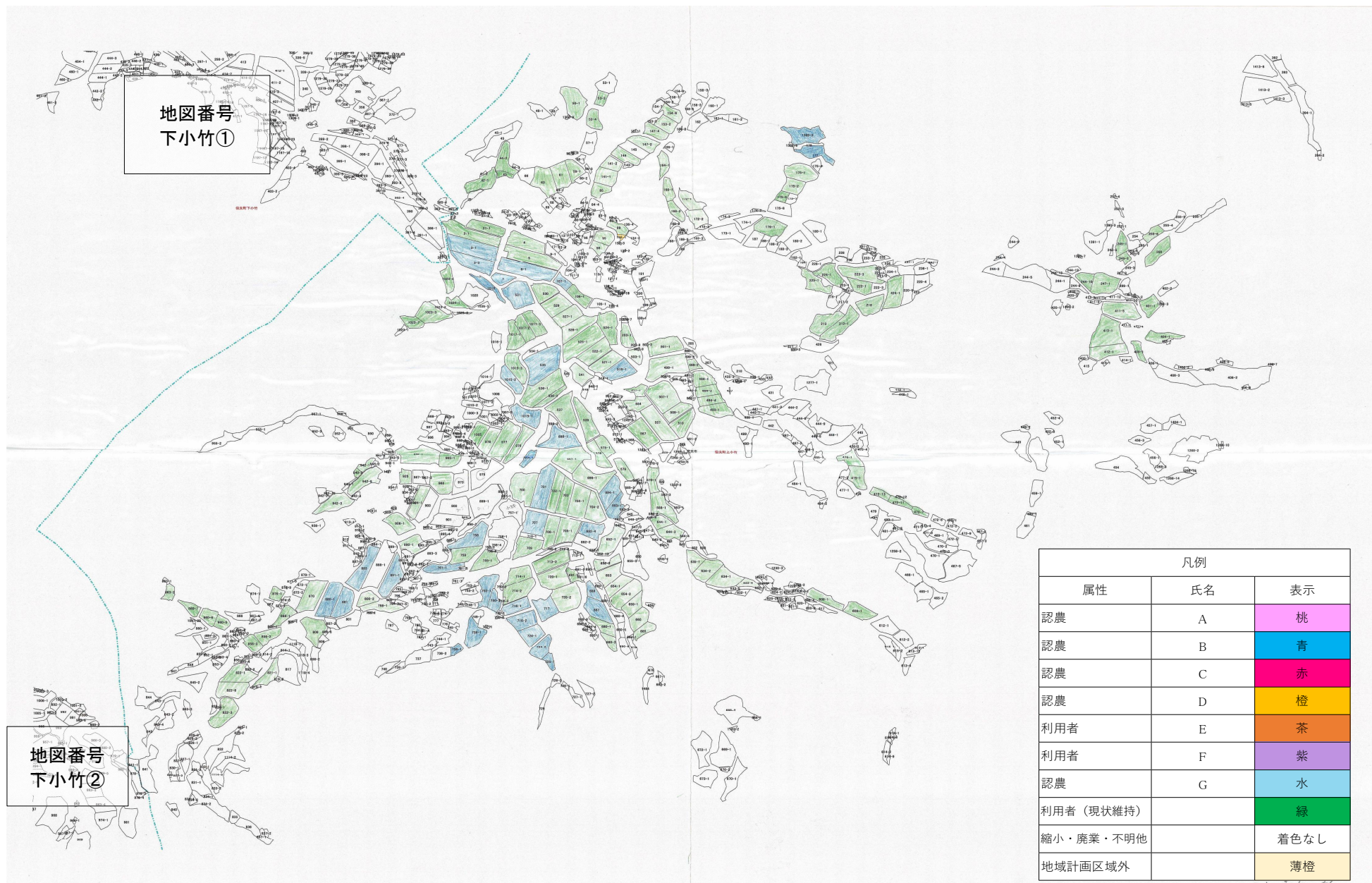
# 赤屋地区



# 赤屋地区

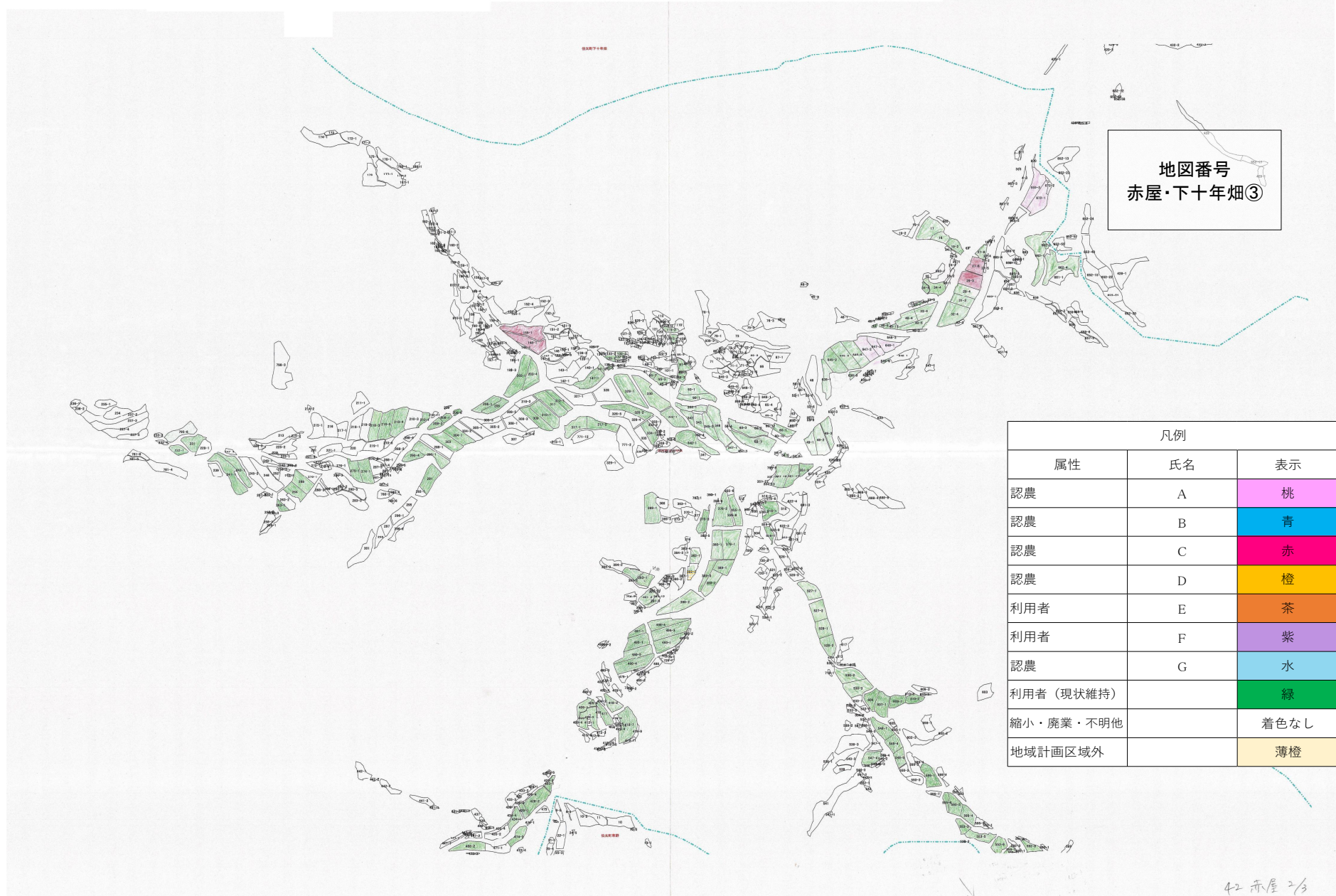


# 赤屋地区



41 赤屋 / 2

# 赤屋地区

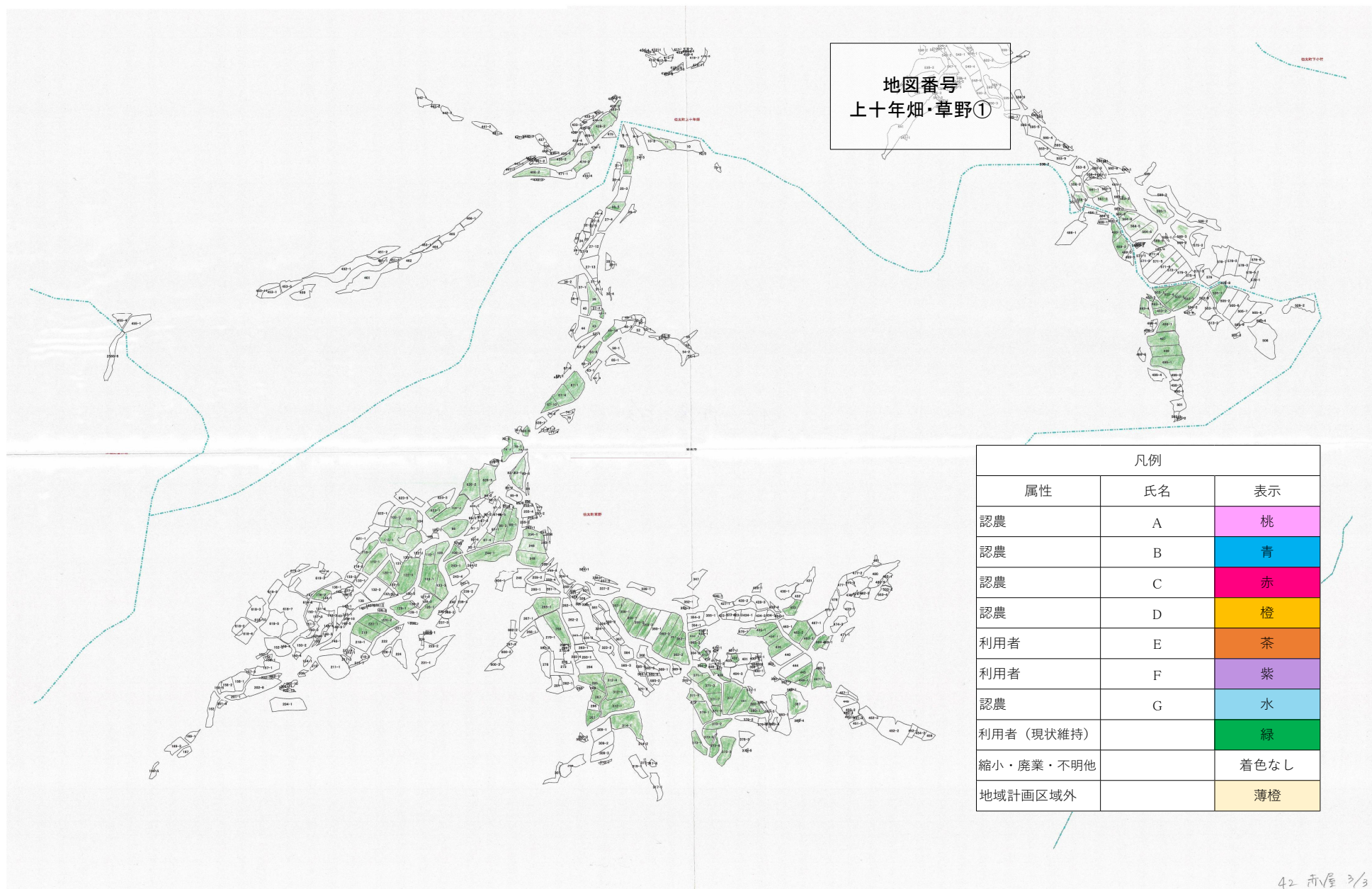


地図番号  
赤屋・下十年畑③

凡例		
属性	氏名	表示
認農	A	桃
認農	B	青
認農	C	赤
認農	D	橙
利用者	E	茶
利用者	F	紫
認農	G	水
利用者 (現状維持)		緑
縮小・廃業・不明他		着色なし
地域計画区域外		薄橙

42 赤屋 2/3

# 赤屋地区



42 市屋 3/3

