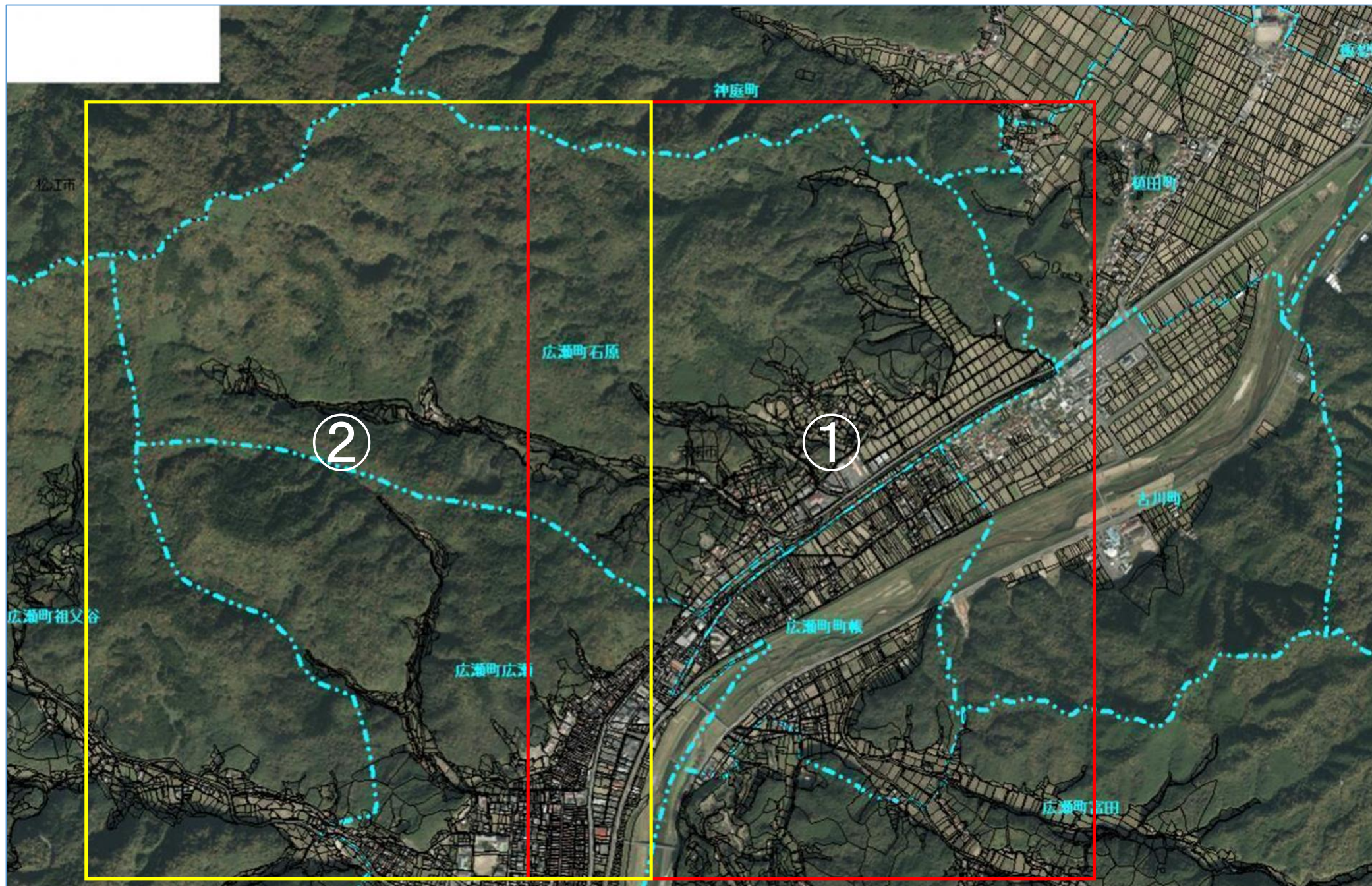
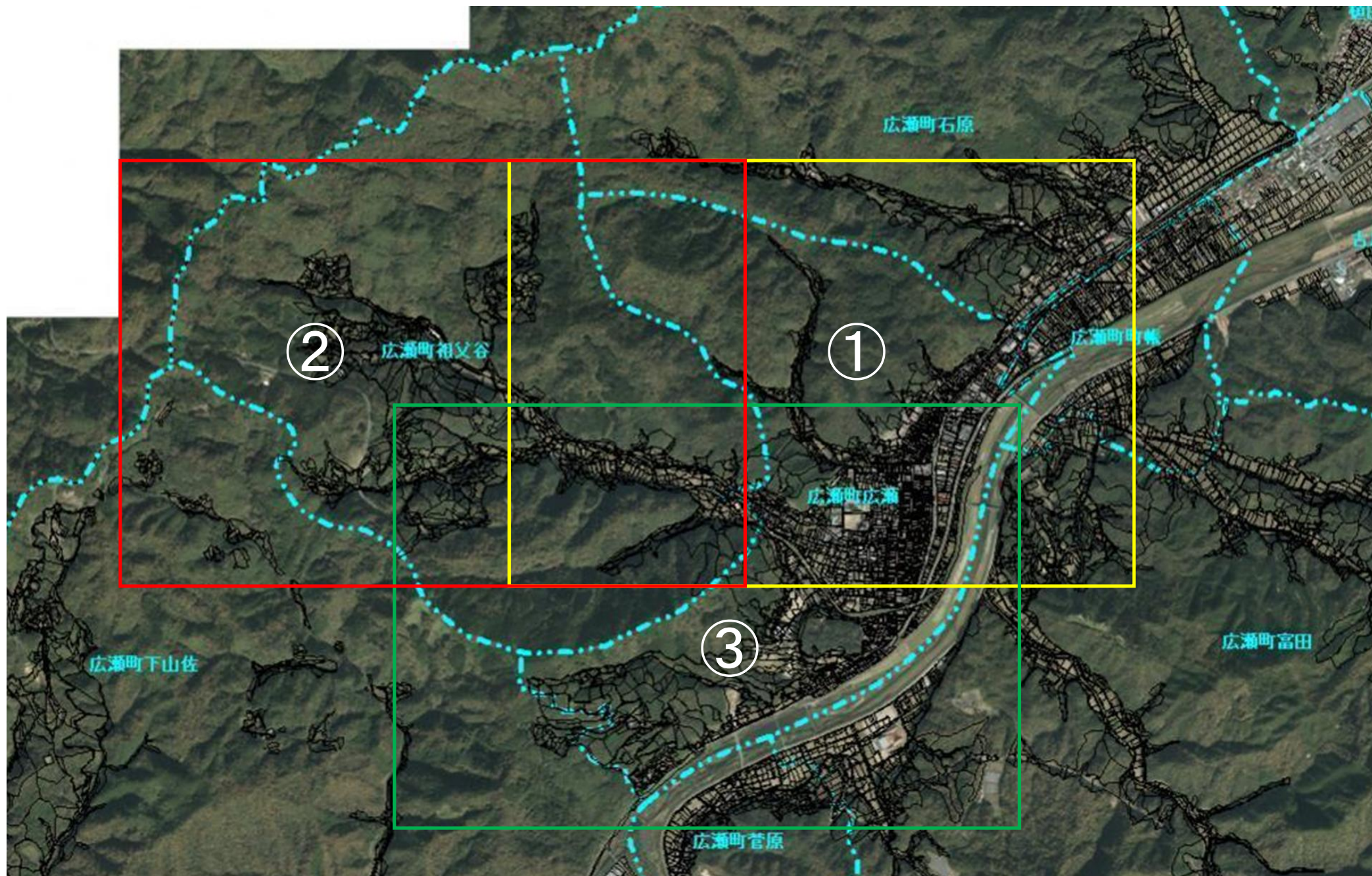


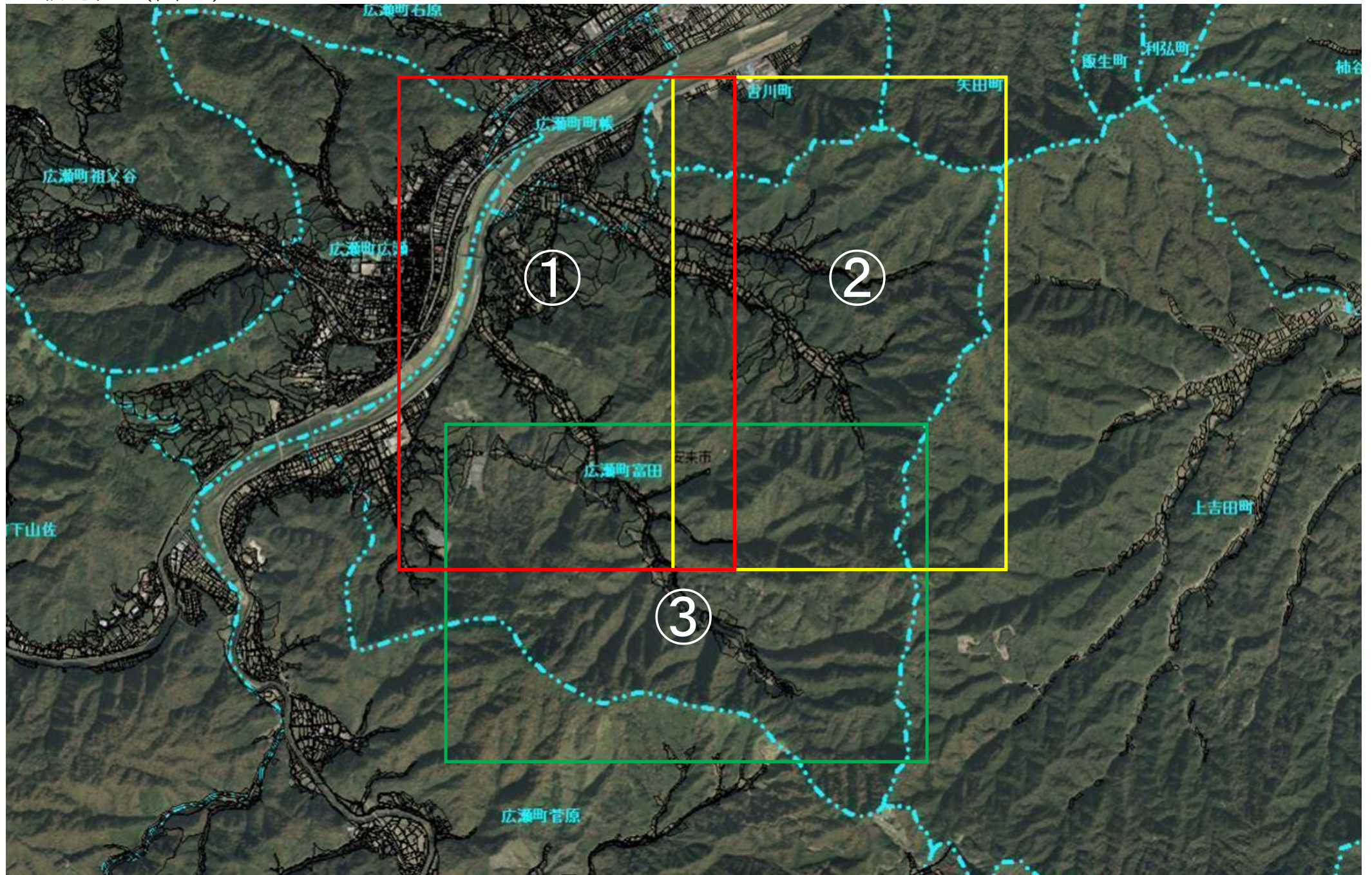
広瀬地区（石原・町帳）



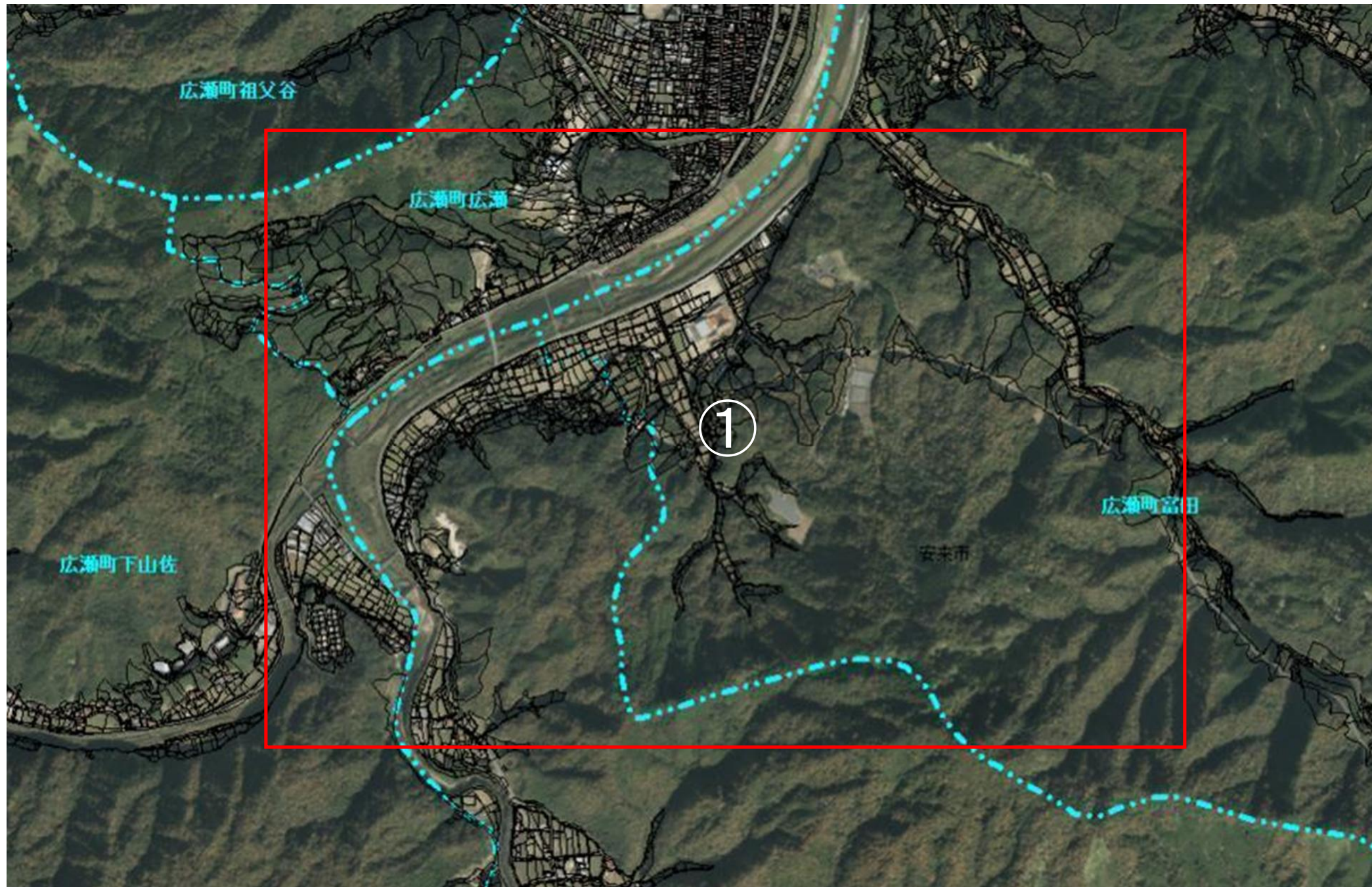
広瀬地区（祖父谷・広瀬）



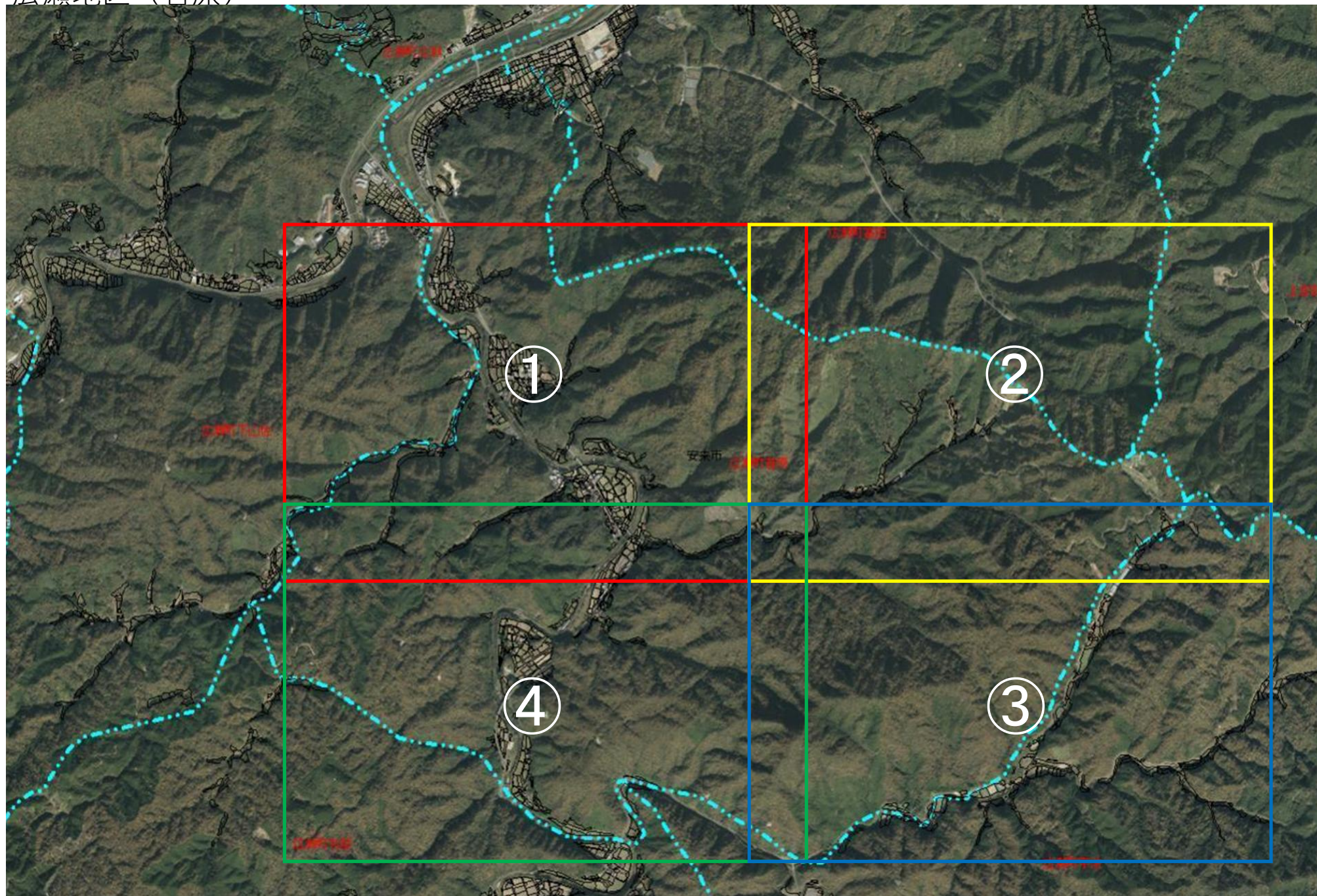
広瀬地区（富田）



広瀬地区（下田原）

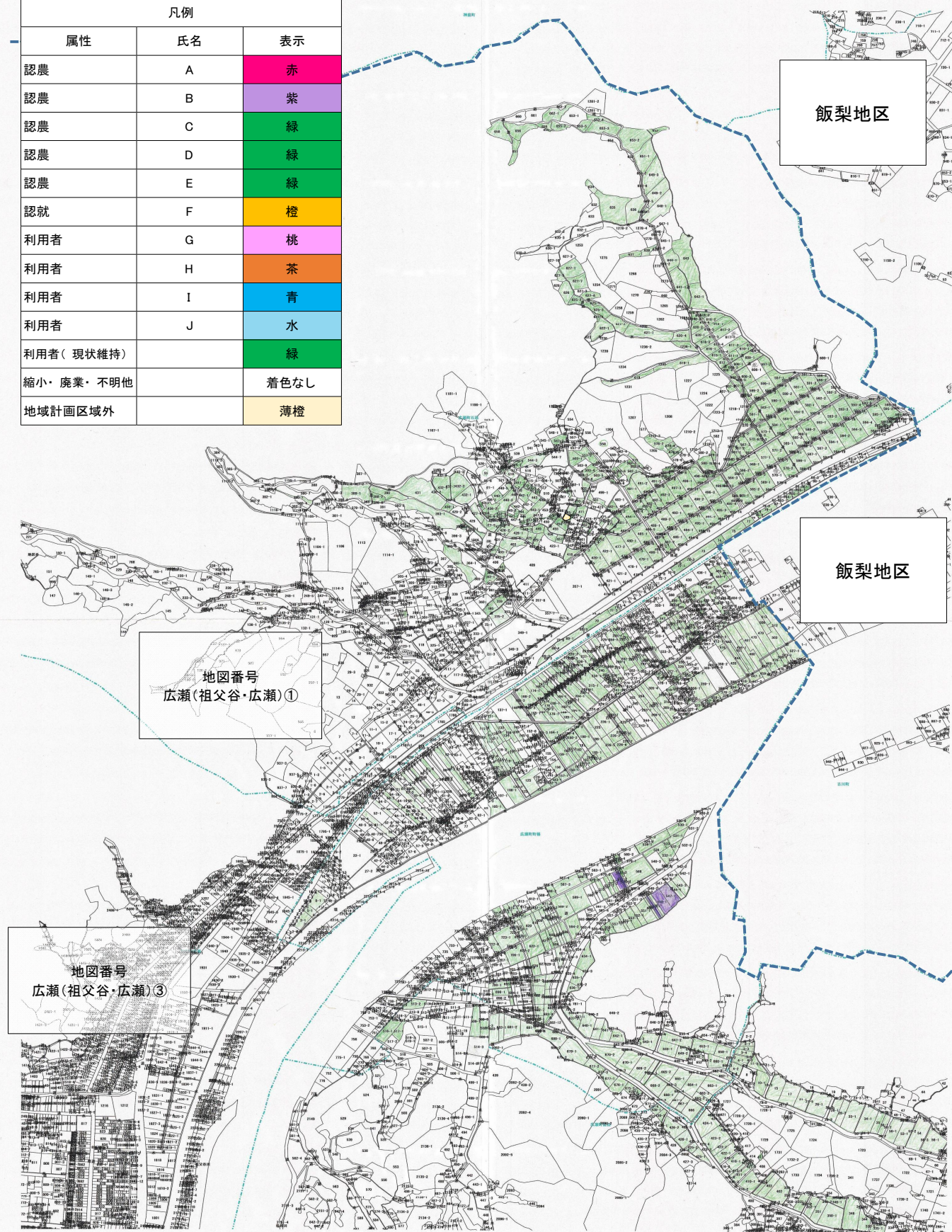


広瀬地区（菅原）



広瀬地区

| 凡例 | | |
|-----------|----|------|
| 属性 | 氏名 | 表示 |
| 認農 | A | 赤 |
| 認農 | B | 紫 |
| 認農 | C | 緑 |
| 認農 | D | 緑 |
| 認農 | E | 緑 |
| 認就 | F | 橙 |
| 利用者 | G | 桃 |
| 利用者 | H | 茶 |
| 利用者 | I | 青 |
| 利用者 | J | 水 |
| 利用者(現状維持) | | 緑 |
| 縮小・廃業・不明他 | | 着色なし |
| 地域計画区域外 | | 薄橙 |



17 広瀬 1/2

広瀬地区

赤江3地区

| 凡例 | | |
|-----------|----|------|
| 属性 | 氏名 | 表示 |
| 認農 | A | 赤 |
| 認農 | B | 紫 |
| 認農 | C | 緑 |
| 認農 | D | 緑 |
| 認農 | E | 緑 |
| 認就 | F | 橙 |
| 利用者 | G | 桃 |
| 利用者 | H | 茶 |
| 利用者 | I | 青 |
| 利用者 | J | 水 |
| 利用者(現状維持) | | 緑 |
| 縮小・廃業・不明他 | | 着色なし |
| 地域計画区域外 | | 薄橙 |

地図番号
広瀬(石原・町帳)①

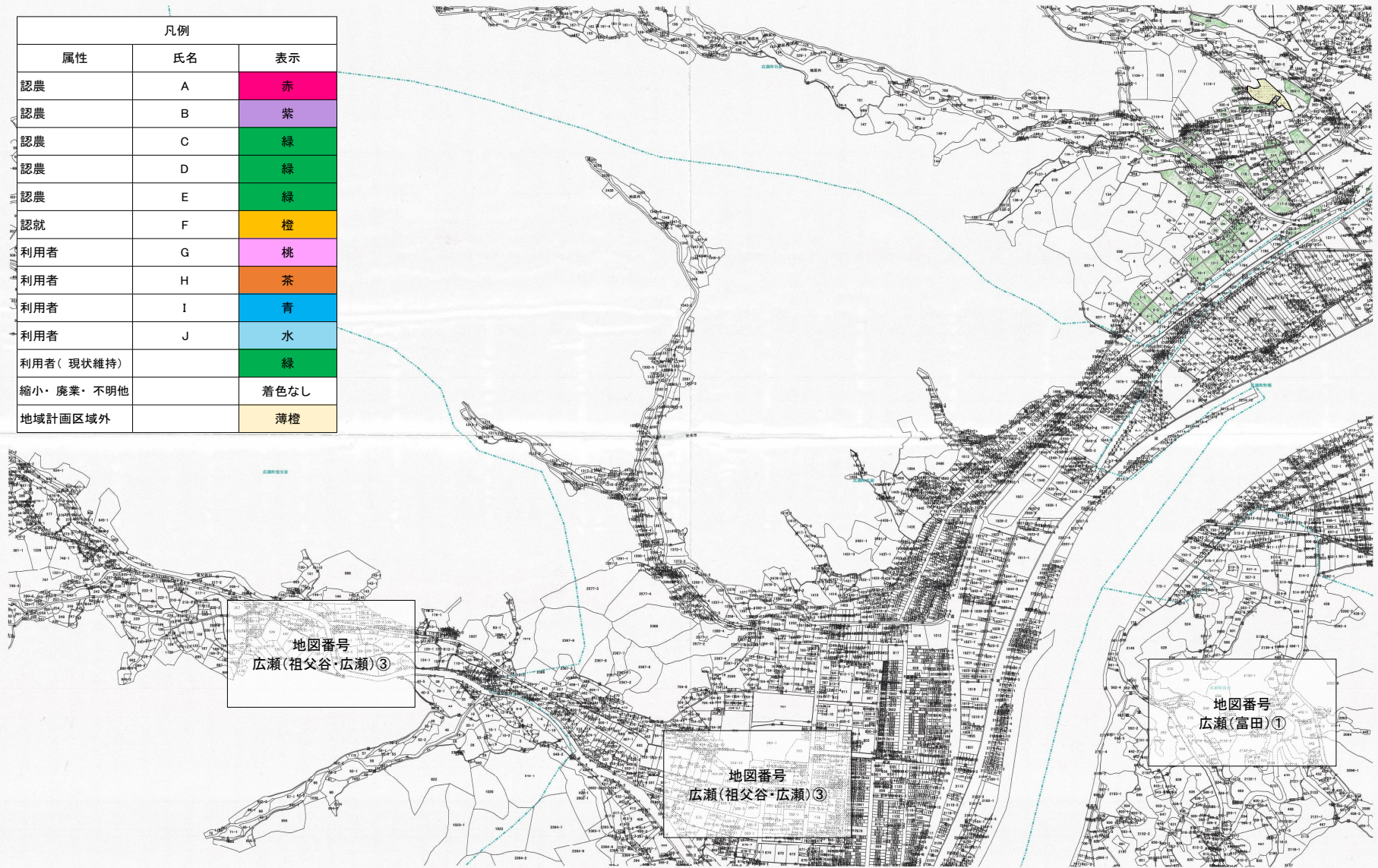
地図番号
広瀬(祖父谷・広瀬)③

地図番号
広瀬(祖父谷・広瀬)③

17 広瀬 2/2

広瀬地区

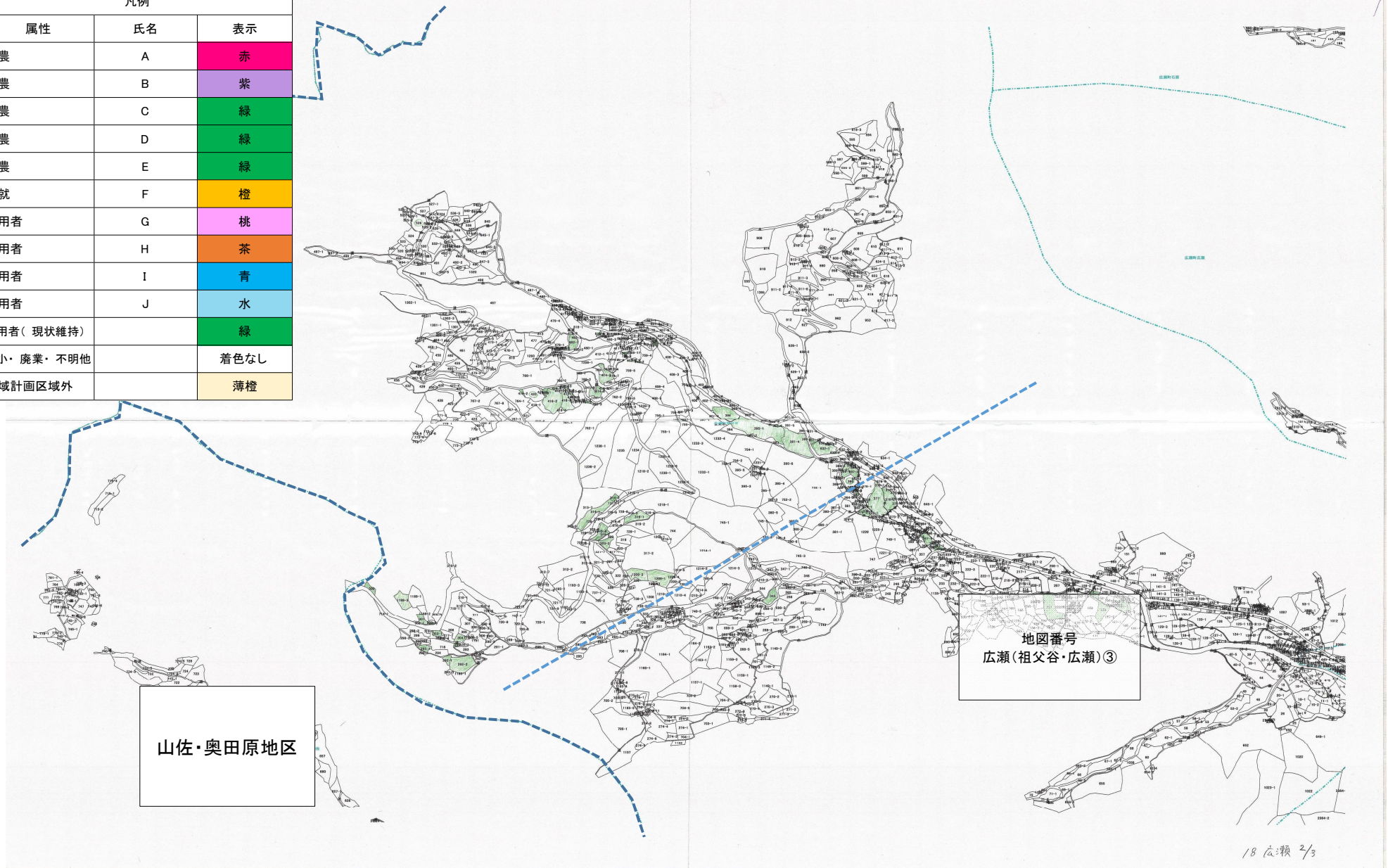
| 凡例 | | |
|-----------|----|------|
| 属性 | 氏名 | 表示 |
| 認農 | A | 赤 |
| 認農 | B | 紫 |
| 認農 | C | 緑 |
| 認農 | D | 緑 |
| 認農 | E | 緑 |
| 認就 | F | 橙 |
| 利用者 | G | 桃 |
| 利用者 | H | 茶 |
| 利用者 | I | 青 |
| 利用者 | J | 水 |
| 利用者(現状維持) | | 緑 |
| 縮小・廃業・不明他 | | 着色なし |
| 地域計画区域外 | | 薄橙 |



1/3 広瀬

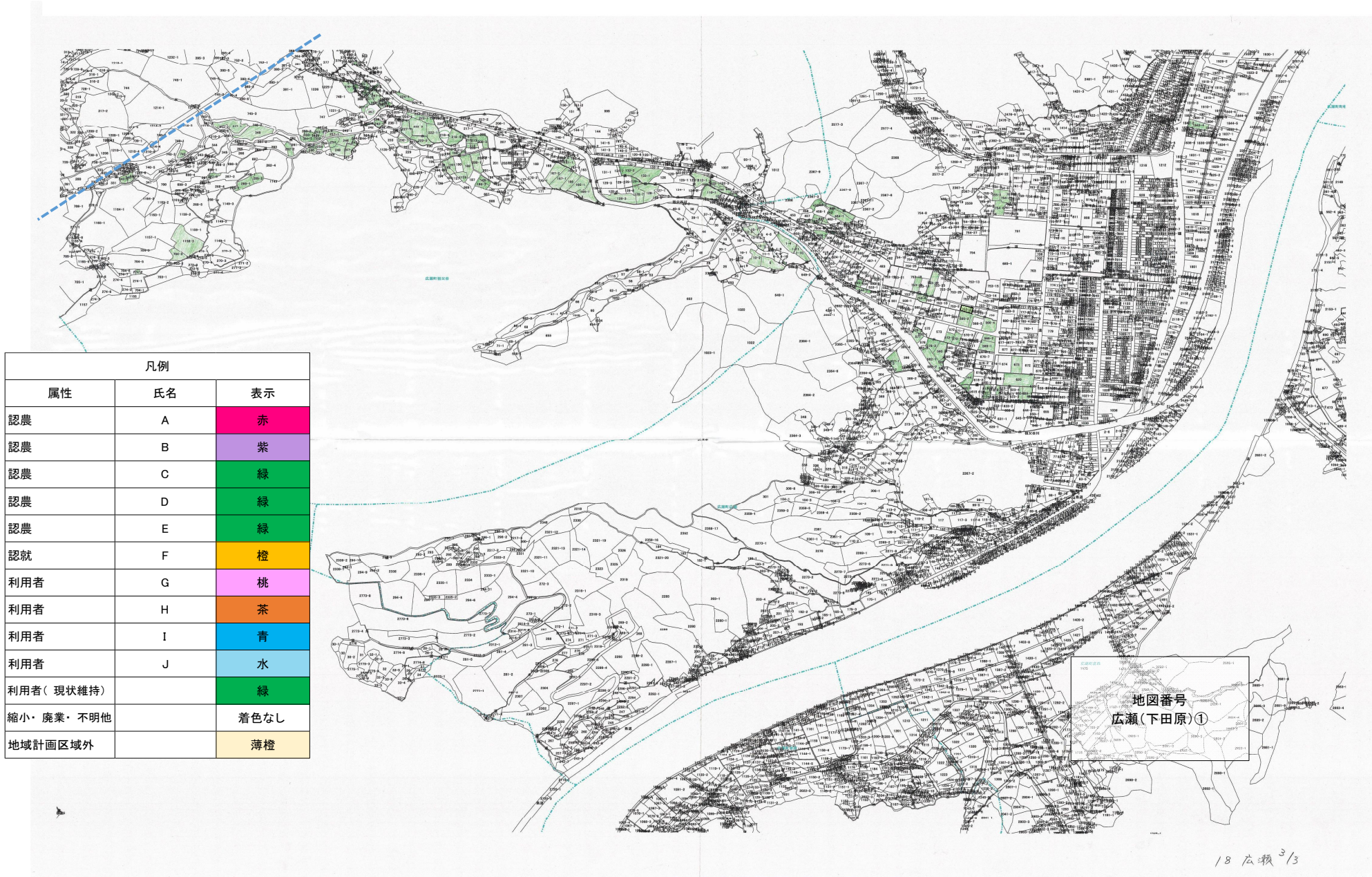
広瀬地区

| 凡例 | | |
|-----------|----|------|
| 属性 | 氏名 | 表示 |
| 認農 | A | 赤 |
| 認農 | B | 紫 |
| 認農 | C | 緑 |
| 認農 | D | 緑 |
| 認農 | E | 緑 |
| 認就 | F | 橙 |
| 利用者 | G | 桃 |
| 利用者 | H | 茶 |
| 利用者 | I | 青 |
| 利用者 | J | 水 |
| 利用者(現状維持) | | 緑 |
| 縮小・廃業・不明他 | | 着色なし |
| 地域計画区域外 | | 薄橙 |



1/8 広瀬 2/3

広瀬地区

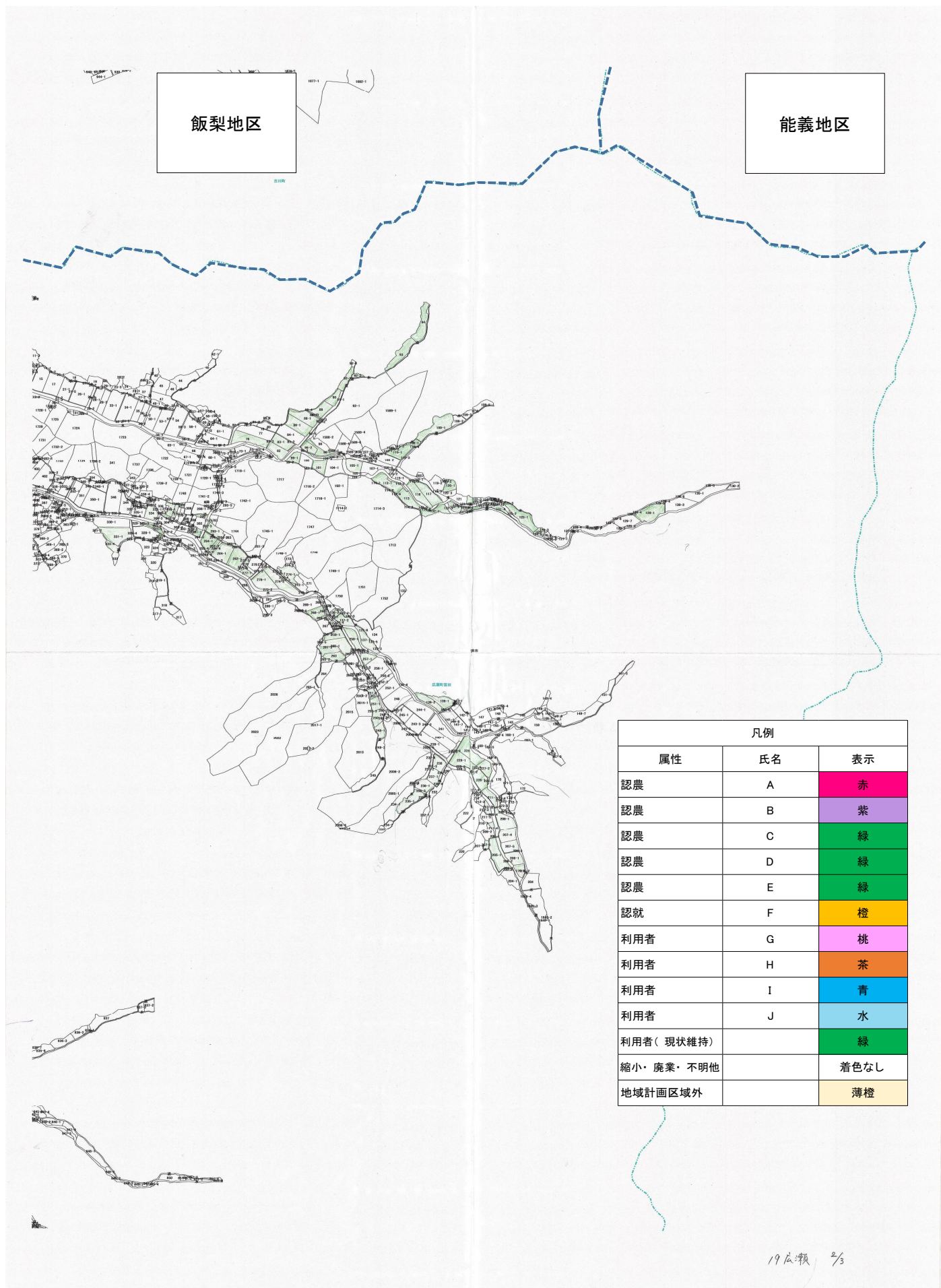


18 広瀬 3/3

飯梨地区

地図番号
広瀬(祖父谷・広瀬)③

| 凡例 | | |
|-----------|----|------|
| 属性 | 氏名 | 表示 |
| 認農 | A | 赤 |
| 認農 | B | 紫 |
| 認農 | C | 緑 |
| 認農 | D | 緑 |
| 認農 | E | 緑 |
| 認就 | F | 橙 |
| 利用者 | G | 桃 |
| 利用者 | H | 茶 |
| 利用者 | I | 青 |
| 利用者 | J | 水 |
| 利用者(現状維持) | | 緑 |
| 縮小・廃業・不明他 | | 着色なし |
| 地域計画区域外 | | 薄橙 |



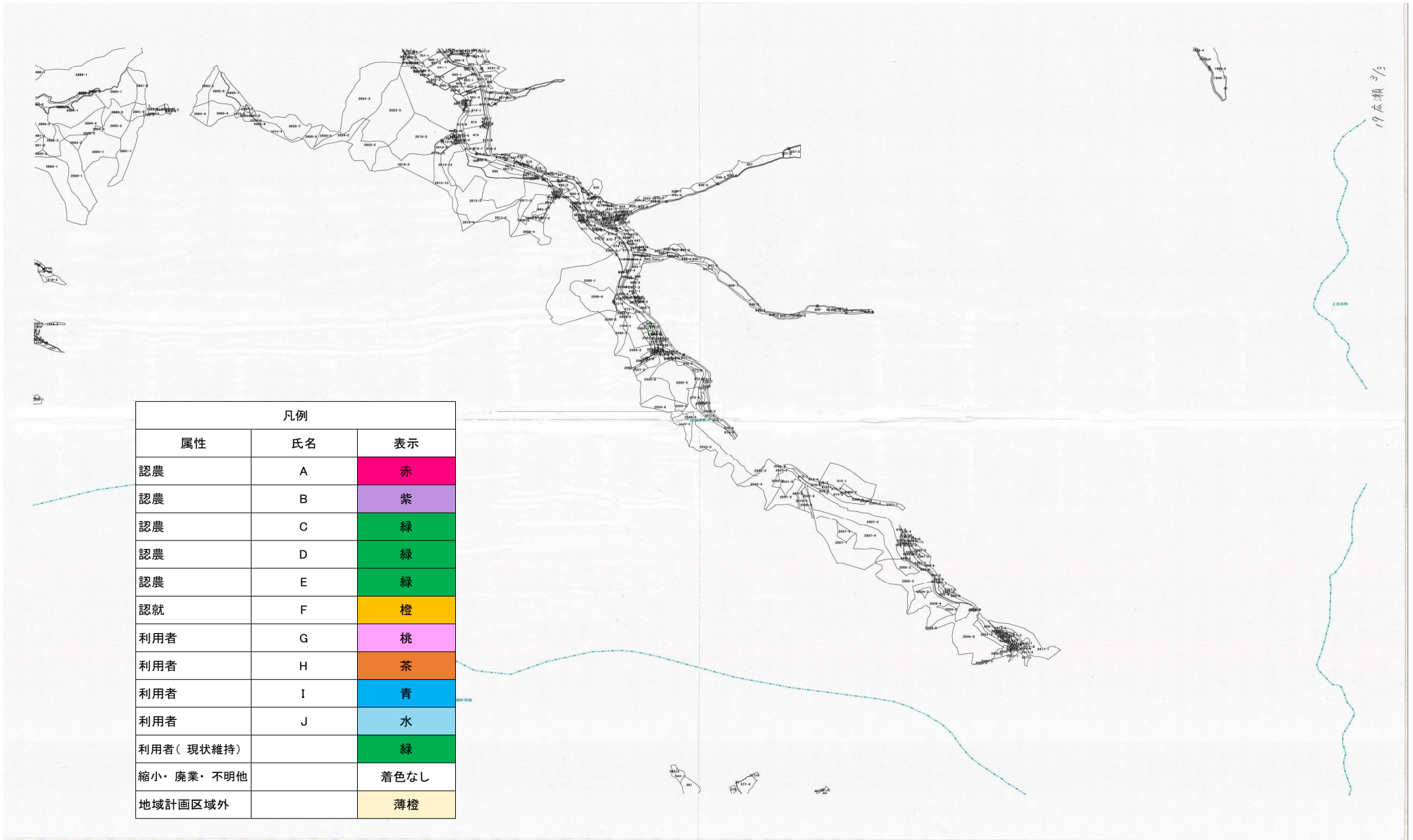
飯梨地区

能義地区

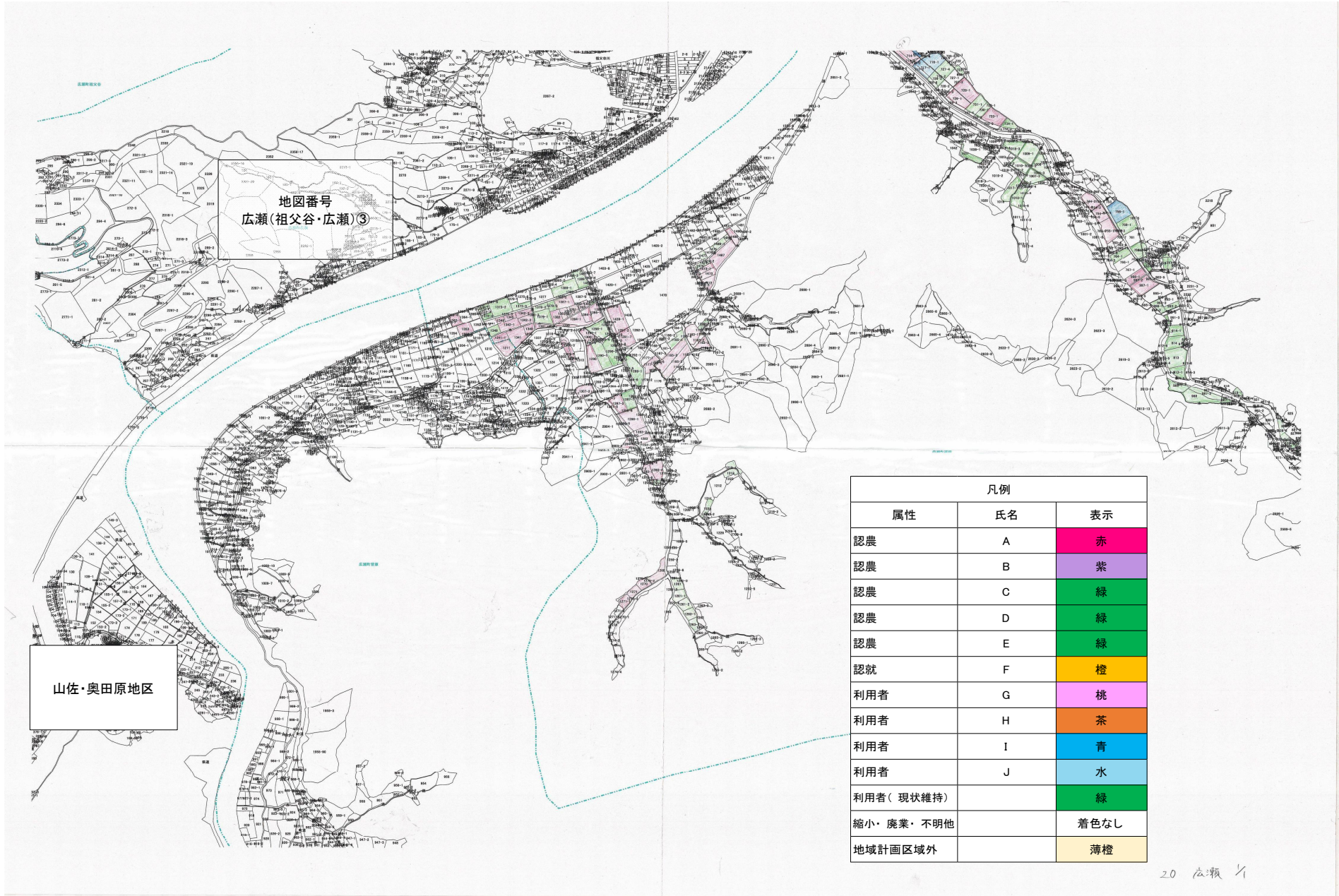
| 凡例 | | |
|-----------|----|------|
| 属性 | 氏名 | 表示 |
| 認農 | A | 赤 |
| 認農 | B | 紫 |
| 認農 | C | 緑 |
| 認農 | D | 緑 |
| 認農 | E | 緑 |
| 認就 | F | 橙 |
| 利用者 | G | 桃 |
| 利用者 | H | 茶 |
| 利用者 | I | 青 |
| 利用者 | J | 水 |
| 利用者(現状維持) | | 緑 |
| 縮小・廃業・不明他 | | 着色なし |
| 地域計画区域外 | | 薄橙 |

19広瀬 2/3

広瀬地区



広瀬地区



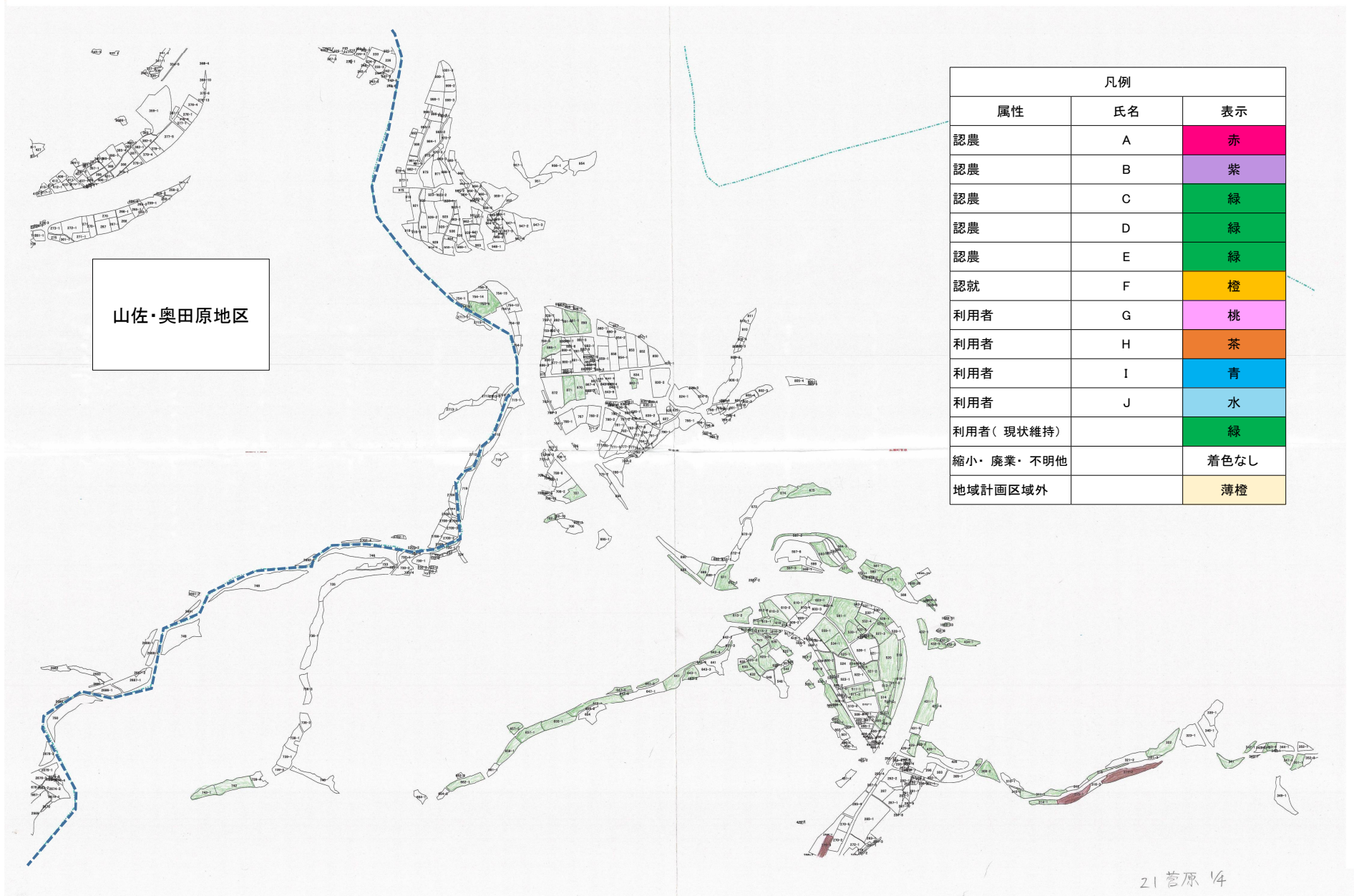
地図番号
広瀬(祖父谷・広瀬)③

山佐・奥田原地区

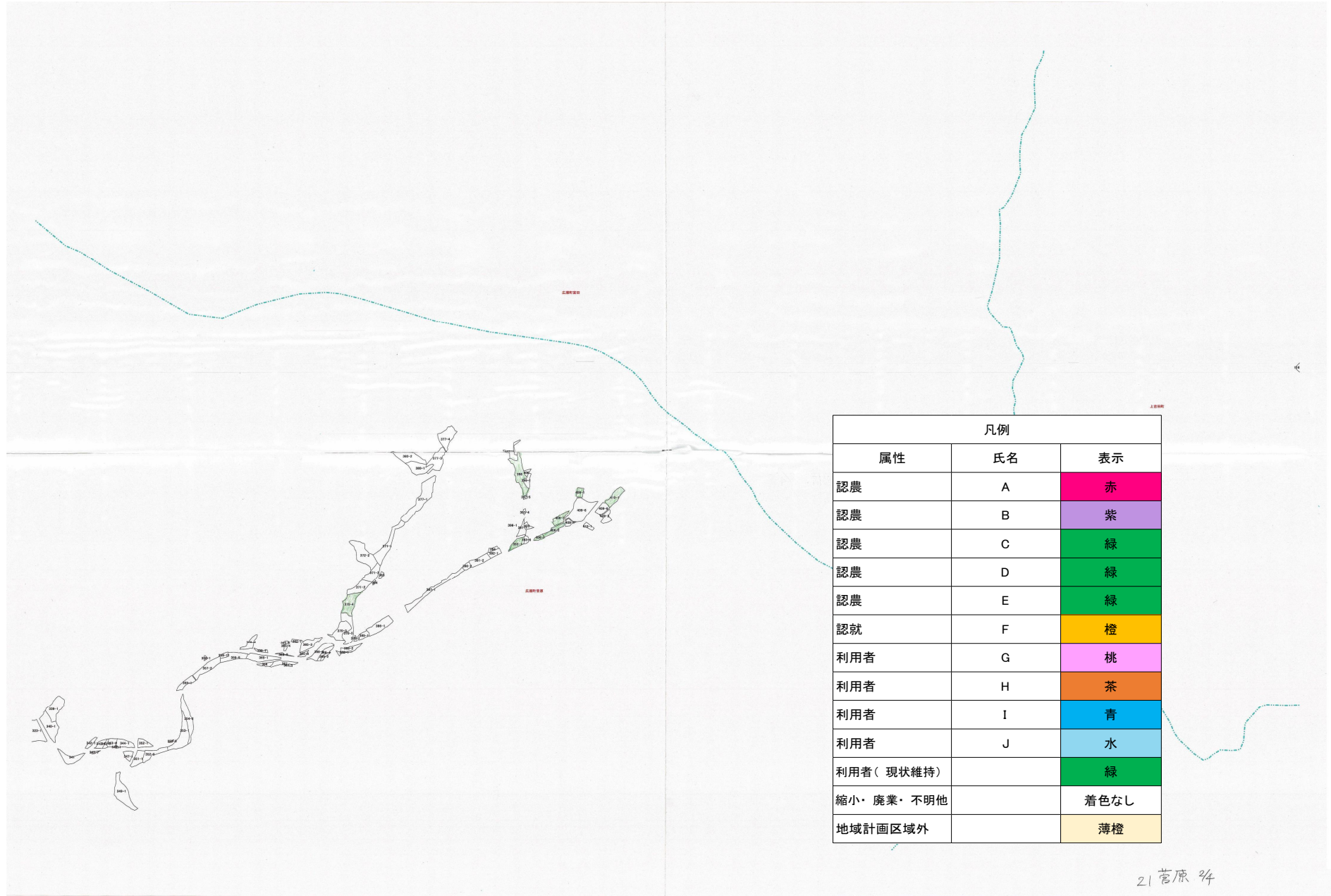
| 凡例 | | |
|-----------|----|------|
| 属性 | 氏名 | 表示 |
| 認農 | A | 赤 |
| 認農 | B | 紫 |
| 認農 | C | 緑 |
| 認農 | D | 緑 |
| 認農 | E | 緑 |
| 認就 | F | 橙 |
| 利用者 | G | 桃 |
| 利用者 | H | 茶 |
| 利用者 | I | 青 |
| 利用者 | J | 水 |
| 利用者(現状維持) | | 緑 |
| 縮小・廃業・不明他 | | 着色なし |
| 地域計画区域外 | | 薄橙 |

2.0 広瀬 1/

広瀬地区

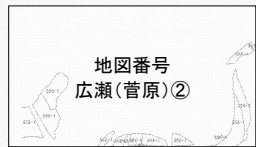


広瀬地区

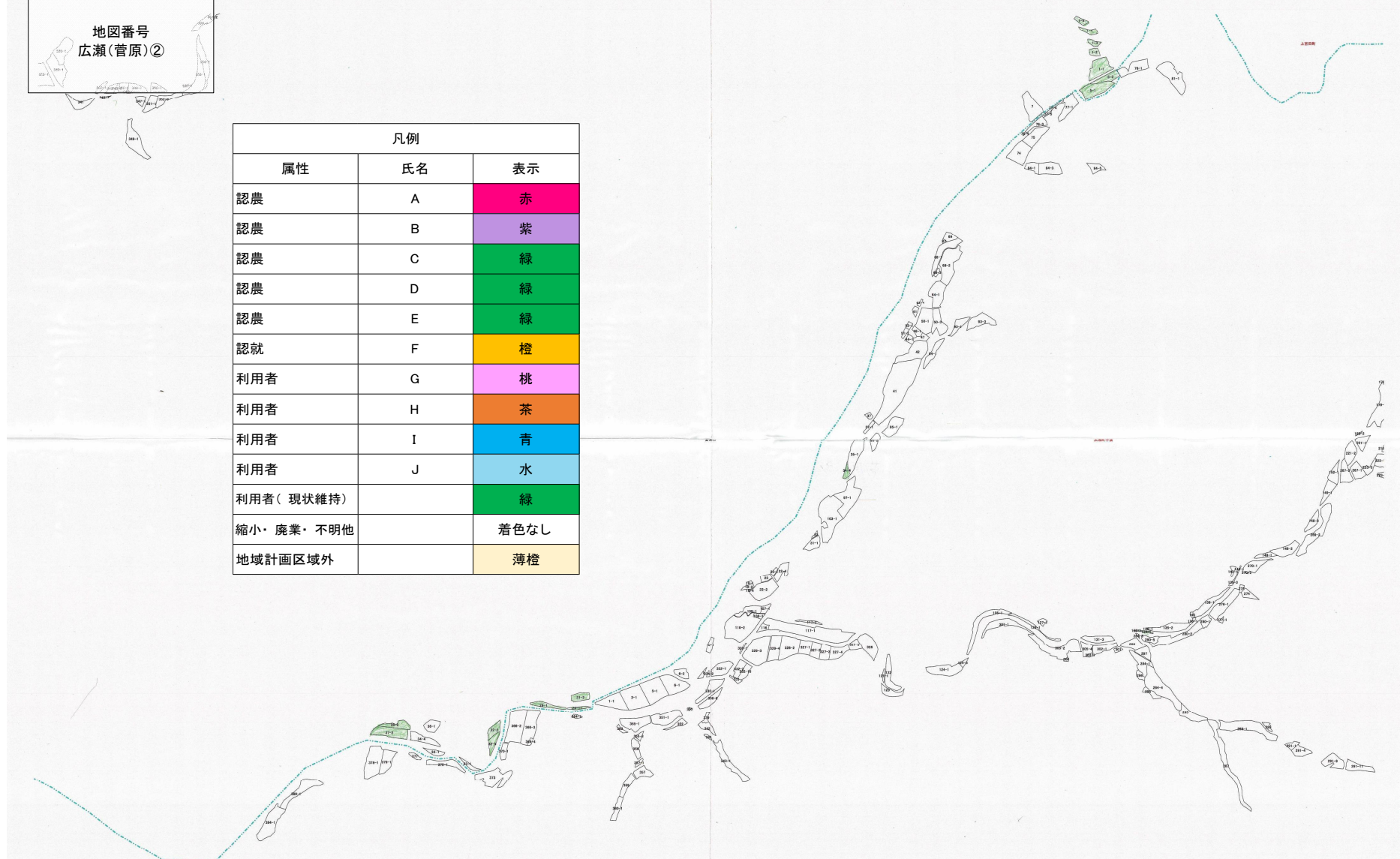


21 菅原 34

広瀬地区

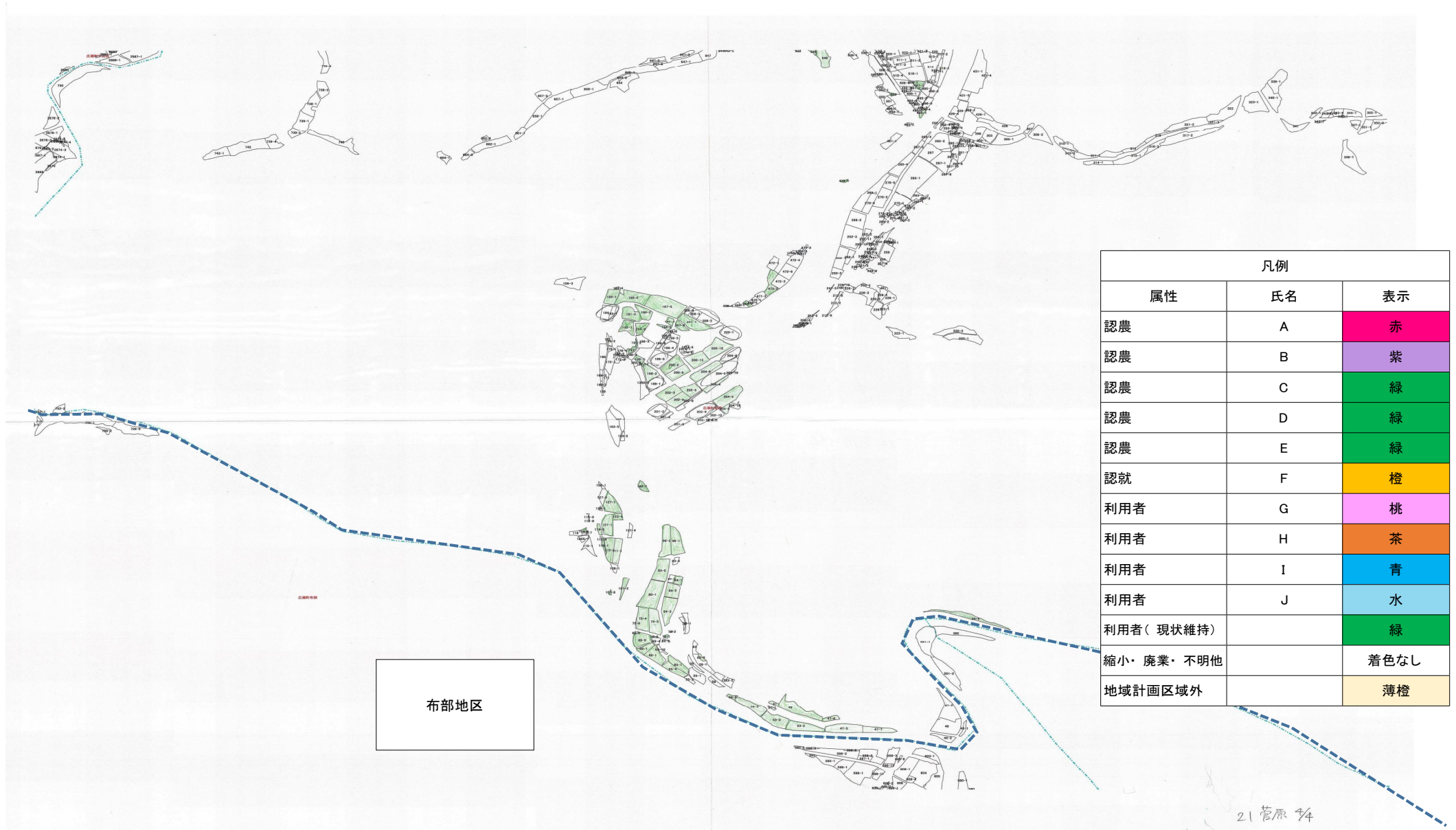


| 凡例 | | |
|-----------|----|------|
| 属性 | 氏名 | 表示 |
| 認農 | A | 赤 |
| 認農 | B | 紫 |
| 認農 | C | 緑 |
| 認農 | D | 緑 |
| 認農 | E | 緑 |
| 認就 | F | 橙 |
| 利用者 | G | 桃 |
| 利用者 | H | 茶 |
| 利用者 | I | 青 |
| 利用者 | J | 水 |
| 利用者(現状維持) | | 緑 |
| 縮小・廃業・不明他 | | 着色なし |
| 地域計画区域外 | | 薄橙 |



21 菅原 沖

広瀬地区



| 凡例 | | |
|-----------|----|------|
| 属性 | 氏名 | 表示 |
| 認農 | A | 赤 |
| 認農 | B | 紫 |
| 認農 | C | 緑 |
| 認農 | D | 緑 |
| 認農 | E | 緑 |
| 認就 | F | 橙 |
| 利用者 | G | 桃 |
| 利用者 | H | 茶 |
| 利用者 | I | 青 |
| 利用者 | J | 水 |
| 利用者(現状維持) | | 緑 |
| 縮小・廃業・不明他 | | 着色なし |
| 地域計画区域外 | | 薄橙 |

布部地区

21 菅原 3/4