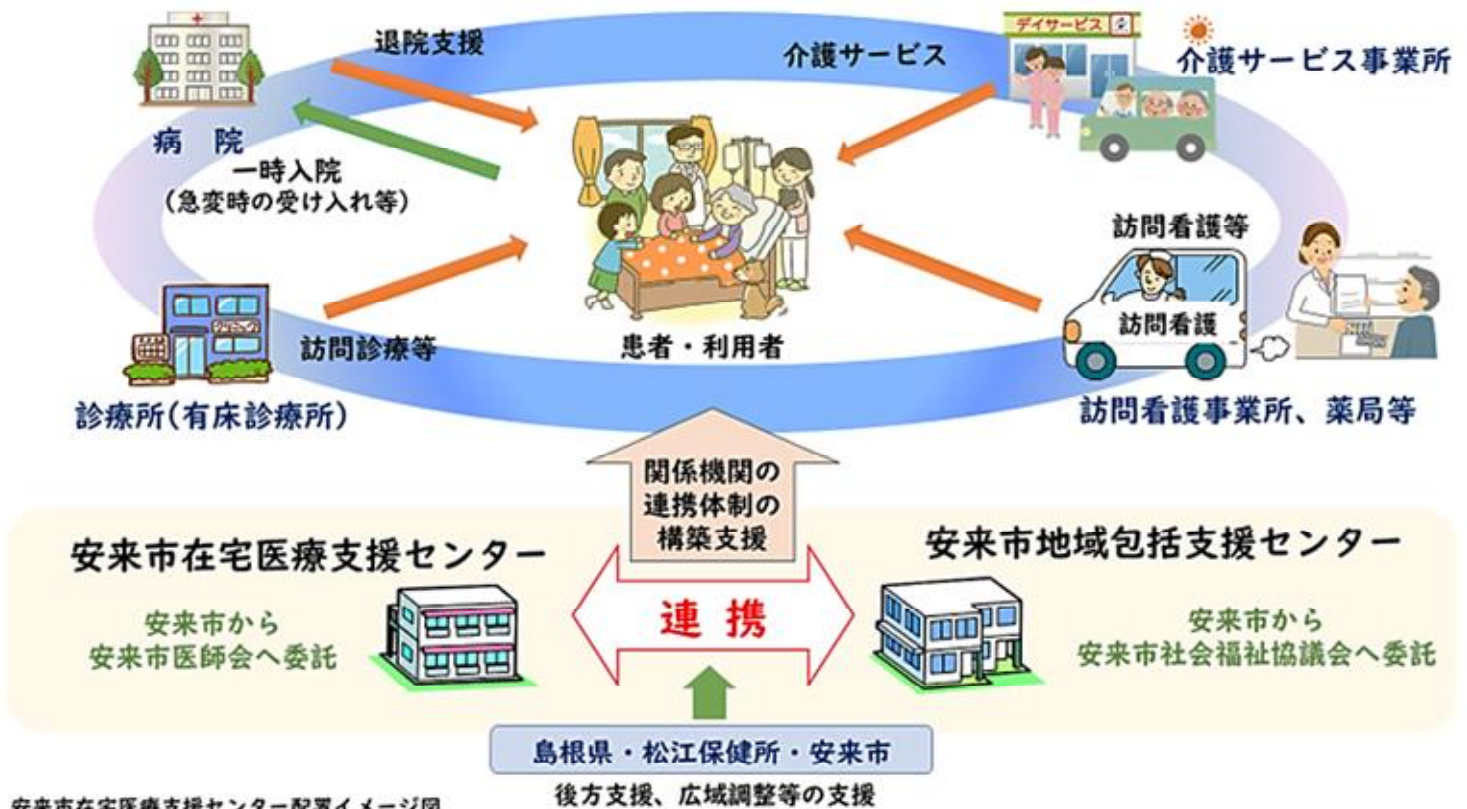


# Swan Link

安来市在宅医療支援センターでは、今年度より広報誌の配布を始めます。センターの活動や在宅医療・介護に関する情報を提供していく予定です。住み慣れた安来で自分らしくいきいきと暮らし続けられるよう、在宅医療や介護に関わる方々との連携に取り組んでいきたいという想いを込めて、『Swan（幸福の国からの使者）Link』といたしました。よろしくお願いいたします。



安来市在宅医療支援センター配置イメージ図

安来市在宅医療支援センターは、安来市より委託を受け、島根県・松江保健所の支援を受けながら、安来市地域包括支援センター等とともに、医療機関や介護事業所のさまざまな職種の方と連携し、地域の医療や介護を支えるしくみを構築していきます。



## 安来市在宅医療支援センター

〒692-0206

島根県安来市伯太町安田 1700 番地  
(安来市医師会診療所内)

Tel(0854)37-9337 Fax(0854)37-1448

### 在宅医療に関する相談窓口

在宅医療に関すること、また誰に相談するべきかわからない…等、関係機関の皆様のお困りの事を一緒に解決いたします。

### 医療・介護関係機関との情報交換

関係機関の皆様のところへ直接出掛けて、医療・介護連携に関するご意見をお伺します。

### 医療・介護情報一覧の作成

入院から在宅まで、切れ目のない支援を行うため、医療・介護連携に活用できる情報を集約します。

### 多職種連携研修会の開催

退院支援の場面における、他職種の専門性・役割を理解し、より良い多職種連携を目指します。

### 退院支援業務者連絡会

安来市内3病院に加え、米子市内および松江市内医療機関との連携強化を図ります。

### 近隣市町村との連携強化

近隣市町村の医療・介護連携支援担当者と情報交換を行い、安来市における課題解決の一助とします。

### その他に…

在宅医療介護連携意見交換会、まめネット導入支援、看取りネットワーク支援、介護職者喀痰吸引等実地研修支援など

### ～情報をお寄せ下さい～

Swan Link は、皆様からの情報も掲載いたします。研修会予定やお知らせなど、広く医療・介護関係機関に発信したい内容をドシドシお寄せ下さい。

詳しいお問い合わせは、  
安来市在宅医療支援センターまで

