

島根県安来市企業情報誌

SHIMANE PREFECTURE
YASUGI CITY
CORPORATE INFORMATION MAGAZINE

Let's work in

安来企業ガイドブック VOL.2

YASUGI

さあ、安来で働こう！

YASUGI
CORPORATE
GUIDEBOOK

安来で働く先輩インタビュー

INTERVIEW WITH PEOPLE WORKING AT YASUGI



働きやすく、住みやすい！

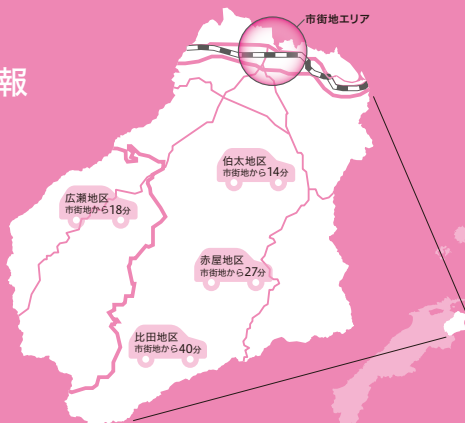


安来ってこんなトコ

安来市基本情報

安来市の施設情報(件数)

市役所	3
金融機関	15
郵便局	16
スーパー	9
ドラッグストア	5
病院	2
診療所	35
観光・レジャースポット	8
駅	2
コンビニ	17



面積

島根県 7 位

420.93 km²

総人口

島根県 5 位

35,887人

世帯数

14,265世帯

※2023.11.30現在

就活生が知りたい！

企業の本音アンケート

安来史上最大!?!の企業アンケートを実施

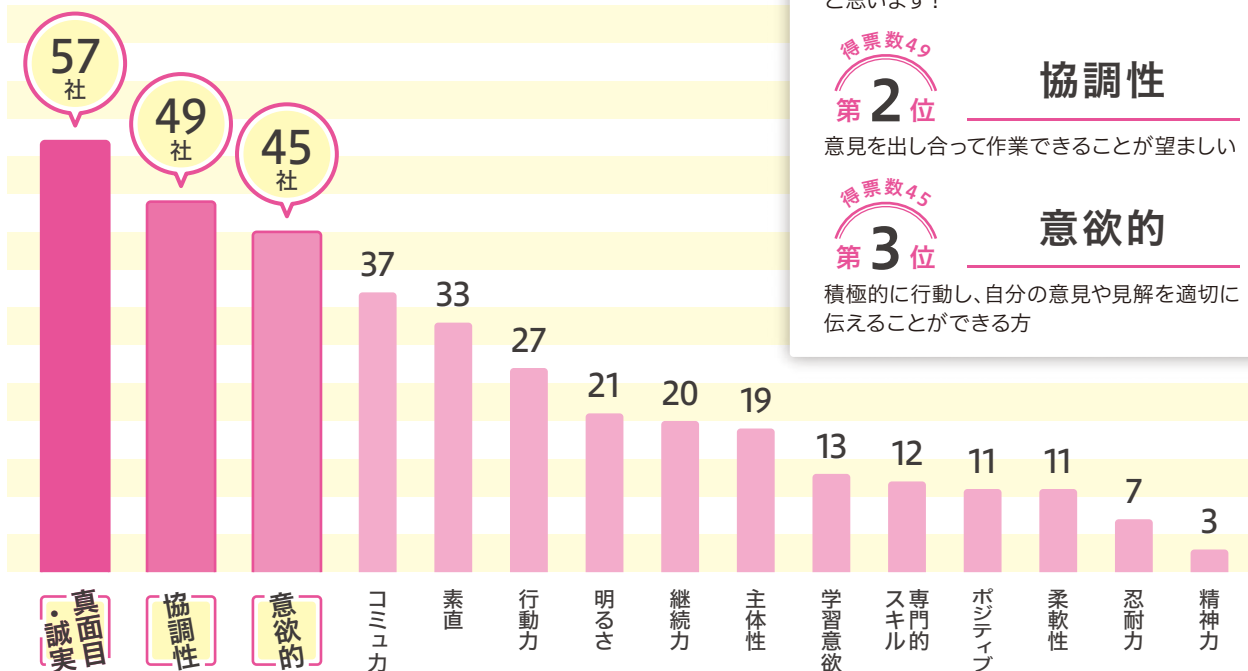
気になるけどなかなか聞けない、採用のあんなコトやこんなコトを
安来市内の企業120社以上に聞いちゃいました。

こんな人材待ってます！



従業員に求めるスキル

各社最大3つまで回答



得票数 57

第 1 位

真面目・誠実

技術的なものは入社してから慣れていただければ良いので気負わず来ていただければと思います！

得票数 49

第 2 位

協調性

意見を出し合って作業できることが望ましい

得票数 45

第 3 位

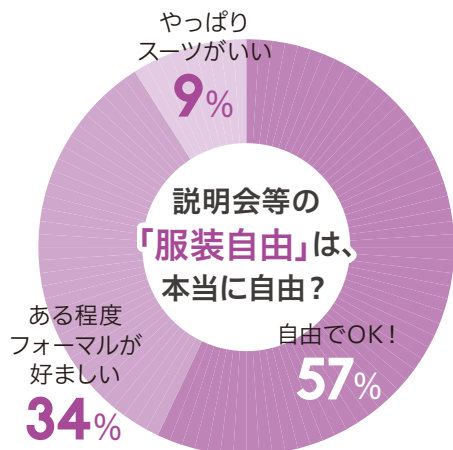
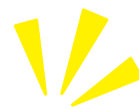
意欲的

積極的に行動し、自分の意見や見解を適切に伝えることができる方



本当はどうなの？

就活生が知りたい就活・仕事のアレコレ

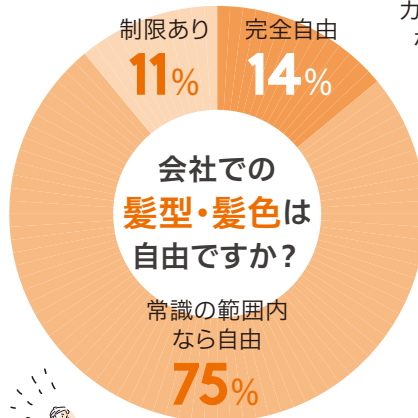


建設業

私服で構いませんが社会人の
第一歩として、ラフ過ぎず華美
でない物を心掛けてください。

建設業

普段のあなたを見せて
ください。



卸売・小売業

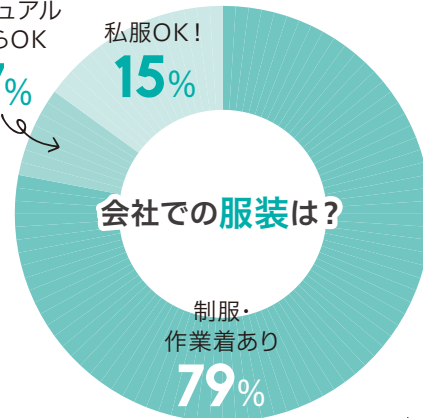
食品会社ですので、清潔感大切です。
華美でない髪型・髪色の範囲内で働い
ていただいています。

建設業

現場ではヘルメットを被る
ので気にしなくてOKです。



スーツ・
オフィス
カジュアル
ならOK
7%



建設業

今後時代に即したデザ
インに変えていきたい
と思っています！



卸売・小売業

各職種ごとに適した制服・作業服
が支給されます。最近では、新たに
夏用ポロシャツを導入し、冬用ブ
ルゾンリニューアルしました。

男女問わず活躍できる
職場ですか？

はい

96%

医療・福祉

男女差なく、それぞれの
個性を発揮できる
職場です。



製造業

弊社の機械加工技術者
のNo.1は女性です。

対面とオンラインを
学生が選択できる説明会、
どちらを選んでほしいですか？

対面が嬉しい

96%

金融・保険業

オンラインでも大丈夫で
すが、直接会って熱意を
感じたいです。



卸売・小売業

出来れば直接会って
話しができてると嬉し
いです。対面の場合
は社内見学などあり
ます。



運転免許は、
学生のうちに取得
しておいた方がいい？

はい

93%

運輸・物流業

仕事をするには上位
の免許が必要ですが助成
制度があります。



卸売・小売業

免許があれば行動範
囲や移動の選択肢が
広がります。いずれと
るつもりなら早めに
とって損なし。



安来で働く

先輩インタビュー

Interview with people working at Yasugi

安来で生きいきと働く先輩たちに
突撃インタビュー！

入社のきっかけや仕事の魅力、
安来で働くことのメリットなど、
就活中の方必見の内容です。

お見逃しなく！

01

株式会社アスタス
森脇 史也さん

02

株式会社キグチテクニクス
松岡 駿輔さん

03

株式会社さんれい製造
仙田 彩海さん

04

島根電工株式会社
橋本 雅也さん





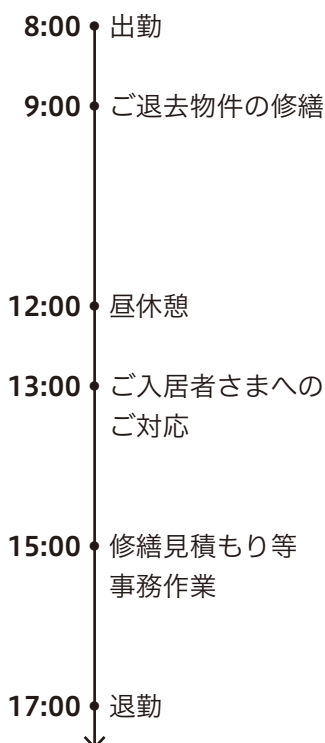
株式会社アスタス

森脇 史也さん

PROFILE

出雲市出身。大学への進学で出雲市を出て浜田市へ。大学卒業後、県内での就職を考えていたところ株式会社アスタスに出会い就職。同時に安来市へ移住。2023年現在、入社1年目。先輩に追いつけるよう仕事を覚えるべく日々邁進中。

■1日のスケジュール



■入社のきっかけ

出雲出身で県外へ出るなど全然考えず、大学卒業後は県内で就職を考えていました。大学3年の夏にインターンシップをさせてもらったとき、社員の方々の人柄の良さとそれで形成される和気あいあいとした空気…役職ではなく名前呼び合い、プライベートな話で盛り上がる距離感の近さが、居心地の良さや風通しの良さに繋がっていると感じて。直感的に「この会社なら楽しく働けるのでは？」と思って入社を決めました。

■業務内容

弊社は不動産や建築・土木工事などが事業領域です。私は建設部管理課で、賃貸物件の管理に付随する業務を担当しています。具体的には、賃貸物件のご退去から次のご入居までの間に行う修繕作業や、現在ご入居中の物件で発生した設備故障の対応を行っています。とはいえ、まだ入社1年目の新米。先輩社員について回ることが多く、少しずつひとりで対応できる力を身につけられるよう、日々勉強させてもらっています。

■職場・仕事の魅力

職場というか社員みなさんが魅力的です。訊きたいことをすぐに訊ける雰囲気を用意してくれていて。なんというか家族のような感じもあって、そうした雰囲気に常々助けられています。本当に優しい人ばかりですよ。

仕事面では、業務を通して成長や進歩を自覚できること。それと、お客さまが抱える住まいの困りごとを解決す

COMPANY INFORMATION

島根県松江市・安来市を中心に、アパートやマンションの紹介・管理、不動産コンサルティングなど総合的な不動産事業と、空調換気や上下水道などに関わる建築・土木工事を行う建設事業の両輪で事業を展開。



ることにやりがいや楽しさを覚えられること。この2つが大きいですね。

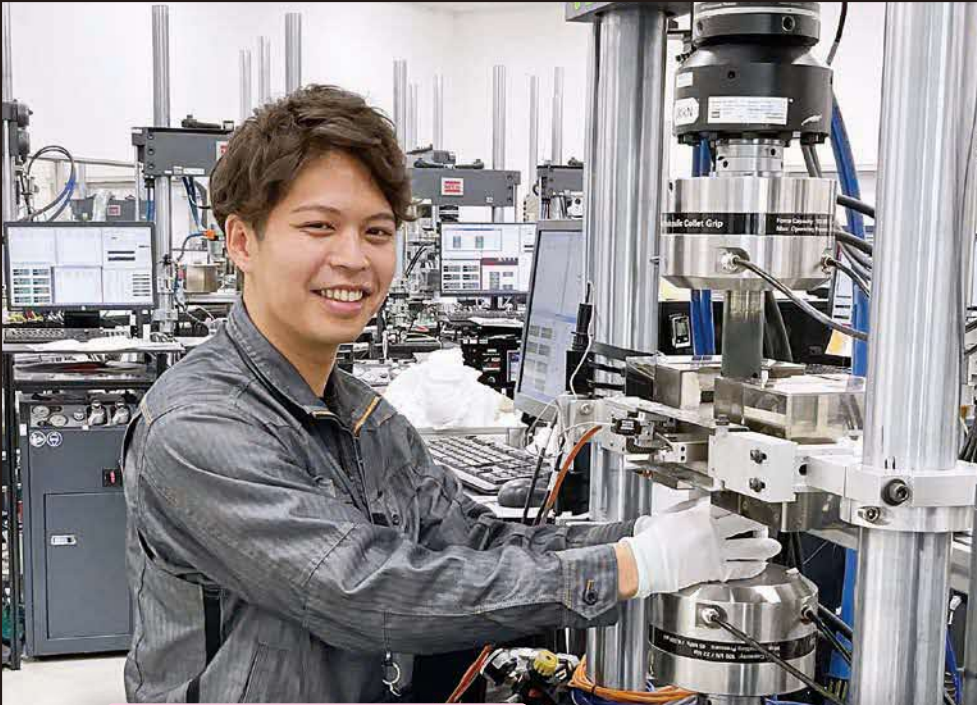
また、お客さまから直接感謝されることが多く、そうした言葉を聞くと、お客さまの生活を下支えする仕事でできていると改めて実感でき、大きな喜びを感じられることも魅力です。

■やすぎで働くってどんな感じ？

住んで間もないですが、とにかく『いい人が多い』印象が強いです。社員のみなさんはもちろん、お付き合いのある業者の方々やお客さまが、いつも笑顔で優しいのです。それに自然あふれる土地なのがいいですね。車移動が多く、安来市内だけでなく松江市など周辺エリアへもよく行きますが、移動中に安来の景色が眺められると心穏やかになります。暮らしはもちろん、働く上でものびのびできていて、安来の企業に入社して良かったと感じています。

■安来市で就職を考えている方へのメッセージ

さまざまな職種からひとつを選ぶ…特に机上で選ぶのは非常に難しいものです。多くの企業に足を運び、目で見て、話を聞いてみてください。インターンシップで体験を得るのもいいと思います。安来人の人柄の良さと、安来という土地の居心地の良さは、他では得難いものなので、業種関係なく安来と一緒に働く仲間になりましょう。



COMPANY INFORMATION

航空・宇宙、自動車、エネルギー、医療など幅広い分野で使用されている、金属材料や複合材料などの品質や性能の試験・評価を事業領域とする企業。クライアントから提供された素材の切り出しから熱処理、加工、試験・評価までをワンストッププロセスで実施する、国内最大規模の独立試験機関として知られている。



株式会社
キグチテクニクス

松岡 駿輔さん

PROFILE

松江市出身。国立広島大学工学部第一類機械システム学科に進学し、卒業と同時に島根へ帰郷、株式会社キグチテクニクスへ入社。試験部疲労試験課に所属し、試験の最終工程になる材料の試験を担当。世界に発信し『世界標準』となる試験・評価方法の確立に挑戦しながら、日々の試験業務に勤しんでいる。

■1日のスケジュール

- 8:15 ● 出勤
- 8:25 ● 朝礼
- 9:00 ● メールチェック
- 9:30 ● 試験作業
- 12:00 ● 昼休憩
- 12:45 ● 試験データの整理
- 14:30 ● ウェブ会議資料の取りまとめや報告書の作成
- 16:00 ● 顧客とのウェブ会議による試験結果のレビューや報告書の作成
- 16:50 ● 退勤

■入社のきっかけ

広島大学工学部で学び、卒業後は島根で働こうと考え、就職活動を始めたとき、恩師からキグチテクニクスを紹介してもらったのが最初のきっかけです。どんな企業が調べると、国内の大企業や海外のクライアントとも仕事をしていることを知りました。その後、見学をさせてもらったとき、私が所属する疲労試験課に、1台3000万円ほどの疲労試験機という機械が70台ほど並んでいて…。それだけの設備導入が可能な成長性のある企業だと確信した。また、『少数精鋭の会社故に入社1~2年目でもしっかりと経験を積める』と同時に、『自主性を重んじていて社員のやりたいようにできる環境だ』という話を聞いて、入社を決めました。

■業務内容

試験部疲労試験課で名前の通り疲労試験という業務をしています。例えば飛行機などは亀裂と呼ばれる傷が入っても部品交換が難しいので、亀裂が入った場合、どこまで寿命が保つのかといったことを試験して調べています。さまざまな疲労試験がありますが、それらの試験を経ることで、製造品、ひいては利用する人々の安全性を担保することができる大切かつ責任の大きな仕事です。

■職場・仕事の魅力

社員の成長を重んじてくれることです。例えば、お客さまからご相談いただいた際、その試験をどう行うか方法論を自分で考えさせてくれ、考えた案

を提出すれば穴や問題点を指摘してもらい再考する、といった感じで進めさせてもらえて、自分でも成長をしっかりと感じられます。

人間関係が円滑なのも魅力です。仕事では厳しい面もありますが、根本的にみなさん優しいので、プライベートでもよく食事など一緒にさせてもらっています。

また、心置きなく挑戦できる環境があります。ちょうど進めている最中ですが、新たな試験規格を作ろうとしています。試験規格とは試験法を標準化した規格のことなのですが、これを新たに確立し、弊社から世界に発信するべくチャレンジしています。

■やすぎで働くってどんな感じ？

もともと自然豊かで和やかな雰囲気が好きで、まさしく安来はその好みど真ん中。今こうして仕事ができていることはとても幸せです。趣味のサイクリングで弊社の近辺を走ったりしていると、近所の方々が気軽に挨拶してくださって。人同士の垣根が低いというか距離が近いというか、親しみやすさがずば抜けていると強く思います。

■安来市で就職を 考えている方へのメッセージ

人も街もいいのが安来です。ぜひ就活エリアの選択肢のひとつに入れてほしいと思います。弊社なら、自主性を重んじ、自由に仕事を行えます。未経験だったとしても、仕事を通して色々な知識や技術、物事への考え方などを身につけることができるので、自分自身を成長させたいと強く考えているなら、弊社がぴったりですよ。



COMPANY INFORMATION

クリームコロッケ製品などの調理冷凍食品の製造や、地元で水揚げされた紅ズワイガニを原料とする水産品加工、牛肉や豚肉、鶏肉をカット、スライスする畜肉加工を行う。調理冷凍食品は日本全国のスーパーマーケットなどで取り扱われ、食を通じて山陰の魅力を発信している。



株式会社さんれい製造

仙田 彩海さん

PROFILE

安来市に生まれ育つ。市内にある県立高校を卒業後、地元企業に就くことを心に決め入社。2023年現在入社1年目。安来工場内でラッピング・梱包などを行う包装班に所属・従事している。安来をもっと多くの人に知ってほしいという想いを原動力に、日々仕事に取り組んでいる。

■入社のきっかけ

歴史深い広瀬で育ち、安来が好きで、高校も市内の県立学校に進学しました。在学中は簿記や会計を学び、将来は地元で事務系への就職を考えていたのですが、地域の課題解決を目指す「課題研究」という授業に取り組んだことで、元々あった地元愛がより強くなり、もっと安来のことをたくさんの人に知ってもらいたいと思うようになりました。その後、就活で参加した企業説明会で、さんれい製造と出会い、海外にも協力工場があることや企業としてのビジョンを知って、「抱えていた想いを叶えるならここだ!」と就職を決めました。

いです。

また、自分を変えられることができるのも魅力です。恥ずかしながら私はもともとかなりのマイペースで…。時間通り物事を進めることは苦手だったのですが、入社して今の包装班の仕事をすることになってから、きっちり進めるコツというか、動き方や時間の管理の仕方などが身につきました。

■やすぎで働くってどんな感じ？

私が生まれ育った広瀬のような歴史を感じさせる街並みがあり、暮らしには困らないくらいに充実した市街がある一方、のどかさ溢れた多くの田畑がある風景や豊かな水を湛える中海がある。そんな安来という故郷で働けている幸せを噛み締めています。

弊社の商品は、全国的に販売されていて、もちろん安来のスーパーでもお取り扱いいただいています。仕事帰りに立ち寄った店舗で、弊社の商品を手に取ってくれるお客さまの姿を見ると、達成感というか、この仕事をしていて良かったなと率直に思います。

■1日のスケジュール

- 8:10 ● 出勤
- 8:30 ● 朝礼
- 8:40 ● ライン作業開始
- 12:30 ● 昼休憩
- 13:30 ● 作業再開
- 17:15 ● 日報の記録や社内メールの確認など事務処理
- 17:30 ● 退勤

■業務内容

さんれい製造安来工場の中で、包装班に所属しています。調理冷凍食品の袋詰めや箱詰めが主な仕事です。固定の担当はなく、日によって先輩社員に教わりながらさまざまな工程に携わっています。

■職場・仕事の魅力

弊社はベトナムやフィリピンなどから期間限定で働きに来る技能実習生がいます。休憩時間にそうした海外メンバーと話をすることが多く、社内で国際交流が図れてしまう魅力があります。国籍の垣根なく、和気あいあいと話せるのですが、社内でしっかりそうした空気が作り上げられているからできています。そうした空気があるからこそ、管理職の方や先輩社員に仕事の教えを請いやすく、プライベートでもコミュニケーションしやすい

■安来市で就職を考えている方へのメッセージ

のどかでありながら利便性も兼ね備えたのが、安来という街の特色だと思います。就職するにあたって、選ぶ企業の雰囲気をつかむのは大事なことで、ぜひそうした機会を自ら作っていきましょう。

弊社は先輩後輩、年齢、国籍の垣根が取っ払われた風通しの良い企業です。もし興味を持ってもらえたなら、ぜひ一緒に働きながら、安来を盛り上げる活動をしていきましょう!



島根電工株式会社

橋本 雅也さん

PROFILE

広島県尾道市に生まれ育ち、島根大学法文学部への進学を機に松江市へ移住。在学中の就職活動を経て島根電工株式会社に入社。安来営業所に配属され、半年間の現場実習を経て営業職として活動を開始。「住まいのおたすけ隊」のひとりとして、多くのお客さまの住環境を支えるべく邁進している。

■1日のスケジュール

- 8:00 始業
朝礼
- 9:00 課内ミーティング
- 10:00 外回り
- 12:00 昼休憩
- 13:00 外回り
- 15:00 社内で事務作業
- 17:00 終業

■入社のきっかけ

就活当初は故郷・広島へ戻るか、青春を過ごした島根に留まるかで迷っていましたが、そんな中、島根の就活サイトなどを通じて多くの島根の企業と出会いました。島根電工もそのひとつです。好景気とは言えず企業側にも厳しい現実がある中、島根電工は「社員とその家族を大事にする」と謳っていて、そう考えてくれる企業で自分も働いてみたいと思ったのが最初のきっかけです。

故郷を離れての就職ですし、両親を安心させられる山陰で名前を知らない人がいない企業に就職したいという思いがあり、島根電工はその点でもマッチしていたので就職を決めました。

■業務内容

入社後の研修を除けば営業一筋でやっています。具体的には、一般住宅で『トイレで水漏れが起きている』『電気がつかない』といったトラブルが起きたとき、訪問して現状確認し、お見積りの作成とご提案、工事の段取りを行います。ほかにも工務店や建築会社から、店舗の新築工事や改修工事の際に必要な水道工事、電気工事のご依頼を受けてお見積りを作成し、工事を受注することも業務のうちになります。

■職場・仕事の魅力

風通しがよく、みなさんいい人ばかり。誰も彼も仕事やプライベートのいろいろを聞きやすい環境ですね。社員と家族を大事にすることから、週3日のノー残業デー、月末金曜日をプレミアムフライデーとして15時に終業する制度が設けられ、公私のメリハリが

COMPANY INFORMATION

『住まいのおたすけ隊』として、電気工事・管工事・通信工事を通じ、地域社会の発展に貢献するとともに、お客さまに満足と優れたサービス＝感動を提供。地域業界No.1で中国地方屈指の企業として、社員とその家族を一番大切にする企業として知られている。



しっかりとつけられるのも魅力です。また、イベントもよく開催されます。コロナ禍でこの数年は延期されましたが、グループ全体が参加する運動会や、営業所独自のクイズ大会なども開かれます。

仕事面だと、営業職として多くのお客さまとさまざまな交流をする中で、お客さまから感謝の言葉をいただけて、達成感ややりがいなどが直接感じられるのは大きな魅力です。

■やすぎで働くってどんな感じ？

安来は本当にいい人ばかりですよ。せっかちな人には出会ったことがありません。むしろ穏やかな人ばかりです。それに、優しい人が多いですね。営業でお客さまのもとへ伺うと、お抹茶やお菓子、お赤飯などが出てきてもてなしていただくこともありますよ（笑）

改めて考えると、そんな人々に囲まれ日々仕事ができるのは、なんともありがたいことだと、心からそう思います。

■安来市で就職を 考えている方へのメッセージ

安来に限らず数多くの企業から就職先を選ぶのは、とても難しいことだと思います。そこで意識してほしいのが『自分がなにを大事にするか』を軸にすることです。大事にしたいものを見つけて活動し選ぶことで、最終的な結果に納得が行くはずですよ。

安来が住みよく働きやすいのは間違いありません。ぜひ安来市内でやりたいこと、大事にしたいことを見つけて、楽しく働けることを願っています。

安来企業 ガイドブック

VOL.2

もくじ

▶ 本誌の見方	01
---------	----

農業・林業

01~03

▶ 株式会社LPCベジタリアファーム	01
▶ 農事組合法人のきの郷	02
▶ 合同会社VEGE齋藤	02
▶ やすぎアグリ合同会社	03

建設業

03~14

▶ アクアシステム株式会社	03
▶ 有限会社足立建設	04
▶ 有限会社板持塗装店	04
▶ 株式会社大島工務所	05
▶ 有限会社門脇土建	05
▶ 有限会社喜多川板金	06
▶ 株式会社木下工務店	06
▶ 有限会社黒井田重機工事	07
▶ 有限会社後藤屋	07
▶ 有限会社差海鉄工所	08
▶ 山陰酸素エンジニアリング株式会社	08
▶ 島根電工株式会社	09
▶ 株式会社太陽電工	09
▶ 有限会社中田建設	10
▶ 株式会社伯水工務店	10
▶ 平井建設株式会社	11
▶ 有限会社広建産業	11
▶ 有限会社フクダ塗装	12
▶ 有限会社文化企画	12
▶ 有限会社細田建設	13
▶ 有限会社松浦建設	13
▶ 有限会社松原組	14
▶ 丸永建設株式会社	14

製造業

15~30

▶ 青砥酒造株式会社	15
▶ 朝田金属工業株式会社	15
▶ 出雲造機株式会社	16
▶ 有限会社重親鉄工	16
▶ 株式会社加藤商事	17
▶ 菅公アパレル株式会社 伯太工場	17
▶ 株式会社キグチテクニクス	18
▶ 株式会社サン・フードやすぎ	18
▶ 有限会社サン・モノテックス	19
▶ 株式会社さんれい製造	19
▶ 株式会社島根ナカムラ	20
▶ 城東化成株式会社	20
▶ 有限会社瀬尻製パン店	21
▶ 株式会社大正屋醤油店	21
▶ 株式会社豊島製作所	22
▶ 株式会社ナカサ	22
▶ 日段株式会社安来工場	23
▶ 有限会社生和鉄工所	23
▶ 秦精工株式会社	24
▶ 株式会社広瀬土建資材	24
▶ 株式会社ファデコ	25
▶ 株式会社プロテリアル	25
▶ 株式会社プロテリアルプレシジョン	26
▶ 株式会社プロテリアル安来製作所	26
▶ ベルポニー株式会社	27
▶ 株式会社豊栄工業	27
▶ 有限会社本多石材店	28
▶ 株式会社守谷刃物研究所	28
▶ 安来金属株式会社	29
▶ ヤマノ株式会社	29
▶ 吉田酒造株式会社	30
▶ 有限会社わたなべ牧場	30

電気・ガス・熱供給・水道業

31

▶ 広島ガスエナジー株式会社	31
----------------	----

情報通信業

31~32

▶ 株式会社SICデジタル	31
▶ 山陰ケーブルビジョン株式会社	32

運輸・物流業

32～35

- ▶ 金山商事運輸有限会社32
- ▶ 有限会社山陰東海運輸33
- ▶ 西部運輸株式会社 島根支店33
- ▶ 双葉運輸株式会社34
- ▶ 有限会社丸和運輸34
- ▶ ヤマサン物流株式会社35
- ▶ 米原物流株式会社35

卸売・小売業

36～44

- ▶ 有限会社荒島アポロ石油36
- ▶ 山陰酸素工業株式会社36
- ▶ 有限会社山陰ユーピー販売37
- ▶ 株式会社さんれいフーズ37
- ▶ 島根トヨタグループ38
- ▶ 島根トヨペット株式会社38
- ▶ 島根日産自動車株式会社39
- ▶ 株式会社ジュンテンドー39
- ▶ 株式会社スズキ自販島根40
- ▶ 有限会社デイリー40
- ▶ 株式会社はしまや41
- ▶ 有限会社長谷川臺次郎商店41
- ▶ 有限会社はんのえ42
- ▶ 株式会社ひろせプロダクト42
- ▶ 株式会社フーズマーケットホック43
- ▶ 株式会社ホンムラ43
- ▶ 株式会社丸合44
- ▶ 株式会社山根44

金融・保険業

45～47

- ▶ 株式会社山陰合同銀行45
- ▶ 株式会社島根銀行45
- ▶ しまね信用金庫46
- ▶ 中国労働金庫46
- ▶ 株式会社鳥取銀行47

不動産・物品賃貸業

47

- ▶ 株式会社アスタス47

宿泊・飲食サービス業

48～50

- ▶ えーひだドリーム株式会社48

- ▶ かばはうすホールディングス株式会社48
- ▶ さぎの湯荘49
- ▶ 有限会社竹葉49
- ▶ 有限会社舶来フード50
- ▶ 株式会社榊水リゾート 別邸母里50

生活関連サービス・娯楽業

51～52

- ▶ ジェイエイやすぎライフサービス51
- ▶ 株式会社葬仙51
- ▶ 有限会社ヤマサキ企画52

医療・福祉

52～56

- ▶ サインポスト合同会社52
- ▶ 社会医療法人昌林会53
- ▶ 社会福祉法人せんだん会53
- ▶ 社会福祉法人太陽とみどりの里54
- ▶ とも・life合同会社54
- ▶ 医療法人明誠会55
- ▶ 安来市立病院55
- ▶ 社会福祉法人やすぎ福祉会56

サービス業

56～59

- ▶ 株式会社さんびる56
- ▶ 有限会社ジェイエイやすぎサービス57
- ▶ 株式会社システムソリューション57
- ▶ 有限会社添田理容所58
- ▶ 有限会社トータルクリーン58
- ▶ 一般財団法人夢ランドしらさぎ振興事業団59

その他

59～62

- ▶ 公益財団法人足立美術館59
- ▶ えーひだカンパニー株式会社60
- ▶ 株式会社コーケン60
- ▶ 島根県農業協同組合やすぎ地区本部61
- ▶ 株式会社安来ドライビングスクール61
- ▶ 安来市特定地域づくり事業協同組合62
- ▶ 安来市役所62

さあ、安来で働こう！



- 1 企業の業種
- 2 企業名
- 3 具体的な事業概要
- 4 PRやメッセージ
- 5 従業員の主な職種※
- 6 従業員に求めるスキル
- 7 企業の詳細データ
- 8 過去3年の採用実績
- 9 企業の連絡先
- 10 定住支援サイト「やすぎぐらし」企業紹介ページへの二次元バーコード

本誌の見方



LPC VEGETALIA FARM
LPCベジタリアファーム



1 農業・林業

2 株式会社LPCベジタリアファーム

3 事業概要

4 PR/MESSAGE

5 働いている人の職種 ▶▶▶ 農業・林業・漁業

6 求めるスキル
・主体性・学習意欲・柔軟性

7 本社所在地 安来市穂日島町112
設立年月日 2016年11月21日
資本金 9,000万円
従業員数 全体 10名
平均年齢 40歳

8 採用実績
R2年度 0名（新卒0名）
R3年度 0名（新卒0名）
R4年度 1名（新卒0名）

9 電話 0854-21-9000
メール info@minoritomato.com

10

※主な職種カテゴリー

事務・管理職 営業 販売 接客・サービス 理美容 調理 介護・福祉 保育・教育 医療・看護・保健 製造・修理・保全・検査・印刷
技術職(建設・開発・IT)・専門職 建築・土木・電気工事 警備・設備管理・設備運転 運輸(運転)・配送 農業・林業・漁業 通信・放送 清掃・洗浄・包装・軽作業

上記カテゴリーの中から、一つの企業・団体につき3つまで掲載しています。企業・団体によっては、掲載カテゴリー以外の職種がある場合や、カテゴリー内一部の職種しか該当しない場合(例:「農業・林業・漁業」のなかで農業にのみ該当 など)があります。



農業・林業

働いている人の職種 ▶▶▶

農業・林業・漁業

株式会社LPCベジタリアファーム

求めるスキル

・主体性・学習意欲・柔軟性

事業概要

トマト・イチゴなどの生産・販売・観光農園事業。

PR/MESSAGE

おもにトマトの生産をしていました
が現在規模を拡大し、イチゴの生産を
始めます。UIターン者大歓迎！体験や
見学など対応しております。

本社所在地	安来市穂日島町112
設立年月日	2016年11月21日
資本金	9,000万円
従業員数	全体 10名
平均年齢	40歳
採用実績	R2年度 0名（新卒0名） R3年度 0名（新卒0名） R4年度 1名（新卒0名）

電話 0854-21-9000
メール info@minoritomato.com



農業・林業

建設業

製造業

電気・ガス・
熱供給・水道業

情報通信業

運輸・物流業

卸売・小売業

金融・保険業

不動産・
物品賃貸業

宿泊・飲食
サービス業

生活関連
サービス・
娯楽業

医療・福祉

サービス業

その他



農業・林業

働いている人の職種 ▶▶▶
職種カテゴリ(P01)から3つまで記載しています

農業・林業・漁業

事務・管理職

農事組合法人のきの郷

求めるスキル

・ コミュニケーション能力 ・ 意欲的 ・ 協調性

事業概要



水稻、飼料用米、WCS用稲、大豆、小麦、菜種の栽培。自家製菜種を使用したなたね油の販売。トマト、キャベツ、いちご、ぶどうの栽培、販売。

PR/MESSAGE



151haの圃場で、稲作と大豆などの畑作物を交互に作付けして2年3作を行っています。

またトマト、いちご、ぶどうのハウス栽培を行い幅広い農業を実施しています。

本社所在地 安来市利弘町922-3

設立年月日 平成25年4月1日

資本金 2,152.5万円

従業員数 全体 7名

平均年齢 39歳

採用実績 R2年度 1名（新卒1名）

R3年度 2名（新卒1名）

R4年度 2名（新卒0名）

電話 0854-22-2580

やすぐらして
CHECK

メール nokieinou@dojyokko.ne.jp



農業・林業

働いている人の職種 ▶▶▶
職種カテゴリ(P01)から3つまで記載しています

農業・林業・漁業

合同会社VEGE 斎藤

求めるスキル

・ 意欲的 ・ 真面目 ・ 誠実

事業概要



白ネギ、ほうれん草、小松菜、水菜、春菊など、野菜栽培。

PR/MESSAGE



スタッフの方の居心地が良いのか、定着率がよく、アットホームな職場です。スタッフの働きやすさを一番に考えてます。

本社所在地 安来市赤江町1111-4

設立年月日 2022年2月17日

資本金 1万円

従業員数 全体 15名

平均年齢 60歳

採用実績 R2年度 0名（新卒0名）

R3年度 0名（新卒0名）

R4年度 2名（新卒0名）

電話 090-1806-3970

やすぐらして
CHECK

メール daruma4809@gmail.com





農業・林業

働いている人の職種 ▶▶▶
職種カテゴリー(P01)から3つまで記載しています

農業・林業・漁業

接客・サービス

やすぎアグリ合同会社

求めるスキル

・ コミュカ ・ 素直 ・ 行動力

事業概要



いちご・メロン・ぶどうの栽培・加工・販売、いちご狩りサービスの提供。その他野菜の栽培・販売。

PR/MESSAGE



2021年設立の新しい会社です。ビニールハウス8棟で1万株以上のいちごを栽培しています。地元のスーパー、製菓店に卸している他、いちご狩り体験を提供し、高評価をいただいております。新しく2棟のハウスでのぶどう栽培も始まりました。

本社所在地 安来市下坂田町977-1

設立年月日 2021年11月1日

資本金 100万円

従業員数 全体 2名

平均年齢 50歳

採用実績 R2年度 0名 (新卒0名)

R3年度 0名 (新卒0名)

R4年度 1名 (新卒0名)

電話 070-2637-6505

やすぎくらしで
CHECK



建設業

働いている人の職種 ▶▶▶
職種カテゴリー(P01)から3つまで記載しています

建築・土木・電気工事

技術職(建設・開発・IT)・専門職

事務・管理職

アクアシステム株式会社

求めるスキル

・ コミュカ ・ 真面目・誠実・ポジティブ

事業概要



- 水道施設・工業用水などのインフラ整備
- 下水道・合併処理浄化槽工事
- トイレ水廻りのリフォーム・エアコン設置
- 換気用ダクト工事
- 設備機器のメンテナンス
- プラント配管
- 道路融雪設備などの大型機械設置
- 降雪時の道路除雪作業

PR/MESSAGE



創業58年、40名の幅広い年齢層が在籍しています。水道工事や空調設備工事といった暮らしを支える仕事は公共の工事から民間の修理まで幅広く、様々な現場を社員が協力して対応しています。近年では働き方改革を意識したノー残業DAYや、健康を意識した人間ドック導入など新たな取り組みが増えました。若者を中心とした会が発足し、新たな風が起りやすくなりました。地域社会に貢献できるやりがいのある仕事です。

本社所在地 島根県安来市安来町431番地

設立年月日 昭和40年6月12日

資本金 2,800万円

従業員数 安来市内 22名 全体 38名

平均年齢 49.3歳

採用実績 R2年度 4名 (新卒0名)

R3年度 4名 (新卒2名)

R4年度 4名 (新卒3名)

電話 0854-22-3538

メール a.mizawa@aqua-sys.co.jp

やすぎくらしで
CHECK



農業・林業

建設業

製造業

電気・ガス・
熱供給・水道業

情報通信業

運輸・物流業

卸売・小売業

金融・保険業

不動産・
物品賃貸業

宿泊・飲食・
サービス業

生活関連・
サービス・娯楽業

医療・福祉

サービス業

その他



建設業

働いている人の職種▶▶▶
職種カテゴリー(P01)から3つまで記載しています

建築・土木・電気工事

事務・管理職

有限会社足立建設

求めるスキル

・真面目・誠実・忍耐力・協調性

事業概要



昭和5年の創業以来、地域と密着し「地域のためにをモットーに」日々取り組んでおります。

事業は、安来市内の道路工事、河川工事、道路除雪、道路維持工事などの地域の方々の生活を支え、それを守る生活基盤の公共工事を主な事業としております。

PR/MESSAGE



安来市広瀬町を拠点に地域の方々の生活を支える道路や河川などを造り、整え、直す工事を行っております。

雪が降った際には道路の除雪を行い、災害時には生活基盤の復旧にいち早く対応し、地域に住む方々の安心で安全な生活を支えられるよう努めております。地域に密着し、迅速な対応を心がけ日々業務に取り組んでおります。

本社所在地 安来市広瀬町下山佐1056

設立年月日 昭和5年4月1日

資本金 3,000万円

従業員数 安来市内 10名 全体 12名

平均年齢 55歳

採用実績 R2年度 0名 (新卒0名)

R3年度 0名 (新卒0名)

R4年度 0名 (新卒0名)

電話 0854-32-3259

やさしくして
CHECK

メール ada-ken@world.ocn.ne.jp



建設業

働いている人の職種▶▶▶
職種カテゴリー(P01)から3つまで記載しています

建築・土木・電気工事

事務・管理職

有限会社板持塗装店

求めるスキル

・意欲的・素直・行動力

事業概要



建築物の外壁・屋根・床などの塗装業務。橋桁などの鋼橋塗装、断熱塗装、防水など幅広い作業に従事しております。エリアは安来市を中心に松江～出雲方面、米子～鳥取方面です。創業41年と老舗ではありますが、若手も多く活気ある企業です。ユーモアあふれる社長を中心に、社員一同楽しく、そして塗装のプロとして真面目に仕事をしています。

PR/MESSAGE



塗装は作業を通じ、相手の心に彩を与える仕事です。

当社は、スタッフを全面的にバックアップすることで、働きやすくスキルアップできる環境づくりに力を注いでいます。スタッフ一人ひとりが活躍でき、存分に力を発揮できることは組織の発展に必要不可欠です。

安心して長く活躍できる環境で、やりがいのある仕事をしてみませんか？あなたのご応募をお待ちしています。

本社所在地 安来市安来町1207-14

設立年月日 昭和56年11月2日

資本金 2,000万円

従業員数 全体 17名

平均年齢 38歳

採用実績 R2年度 1名 (新卒0名)

R3年度 5名 (新卒1名)

R4年度 0名 (新卒0名)

電話 0854-22-3378

やさしくして
CHECK

メール otoiawase@itamochi.jp





建設業

働いている人の職種 ▶▶▶
職種カテゴリー(P01)から3つまで記載しています

建築・土木・電気工事

技術職(建設・開発・IT)・専門職

事務・管理職

株式会社大島工務所

求めるスキル

・行動力・忍耐力・学習意欲

事業概要



地域に支えられ、地域に愛される工務店として、設立より今日まで、木造在来工法の住宅新築をはじめ、公共建築や商業施設などの建設を手掛けています。

また、長年住み続け愛着のあるお住まいを、今の生活に合わせリフォーム、リノベーションをする工事でも多種多様に承っております。エクステリア工事なども含めた敷地造成などの土木工事、公共土木工事も含めて幅広く対応させていただきます。

PR/MESSAGE



大島工務所は、地域に根ざしたホームビルダーとして長年の経験と、木造在来工法の豊富な技術力を生かし、そこに住む人が主役になれる住まい造りに取り組んでいます。お客様を第一に考え、作る責任・使う責任として環境に優しい家づくりを、親切・丁寧・確実な対応で行います。心も身体も健康に、長く住み続けられる住まいをお客様とともに考えて行きます。物造りの楽しさ、完成した時の感動(実感)を一緒に味わってみませんか。

本社所在地 安来市西赤江町741-3

設立年月日 1958年8月20日

資本金 2,000万円

従業員数 全体 13名

平均年齢 51歳

採用実績 R2年度 0名(新卒0名)

R3年度 0名(新卒0名)

R4年度 1名(新卒0名)

電話 0854-28-8358

やさしくして
CHECK

メール kk.ohshima@dojyokko.ne.jp



建設業

働いている人の職種 ▶▶▶
職種カテゴリー(P01)から3つまで記載しています

建築・土木・電気工事

技術職(建設・開発・IT)・専門職

事務・管理職

有限会社門脇土建

求めるスキル

・意欲的・協調性・専門的スキル

事業概要



弊社は、公共・民間の土木工事を中心に様々な現場に従事しています。また、県道の維持管理業務の一環で道路の修繕を行ったり、冬季には県道・市道の除雪もしています。

PR/MESSAGE



公共の土木工事が中心ですが、地域の皆様にも貢献できるように、お客様の要望に沿った工事を提案し安全・安心・迅速な対応に努めて参ります。

本社所在地 安来市伯太町井尻790-11

設立年月日 昭和37年8月

資本金 2,000万円

従業員数 全体 16名

採用実績 R2年度 1名(新卒0名)

R3年度 0名(新卒0名)

R4年度 0名(新卒0名)

電話 0854-37-1398

やさしくして
CHECK

メール kadowaki@soleil.ocn.ne.jp





建設業

働いている人の職種 ▶▶▶
職種カテゴリー(P01)から3つまで記載しています

建築・土木・電気工事

保育・教育

事務・管理職

有限会社喜多川板金

求めるスキル

・意欲的・真面目・誠実・明るさ

事業概要



当社は、昭和30年に創業し、平成13年7月に法人に成り。

平成20年に経営革新計画承認を受け、安来市古川町に工場を新築移転。さらに、平成26年には松江市八束町に松江連絡所を新築。

主な事業は建築板金工事及び屋根葺き工事であるが、平成25年5月より事業の幅を広げ、山陰初のアビバキッズFC契約であるパソコンスクールアビバキッズ事業（現：パレットキッズ）を開始した。

PR/MESSAGE



建築士資格など多数の資格を保有しており、経験年数も多い職人がいることから、あらゆる工事を請け負っております。例えば、雨樋、外壁、屋根工事、神社の修繕、床暖房の設置も行っております。最近ではドローンを使ってお客様に分かりやすくご説明できるシステムも導入しております。

何よりも、熟練の技と「明るい笑顔で元気にあいさつ」をモットーに、お客様に喜んで頂けるように心がけて工事に取り組んでおります。

本社所在地 安来市古川町755-1

設立年月日 2001年7月6日

資本金 300万円

従業員数 全体 13名

平均年齢 41歳

採用実績 R2年度 2名（新卒0名）

R3年度 1名（新卒0名）

R4年度 0名（新卒0名）

電話 0854-23-0018

やすぎくらしで
CHECK

メール deko320@nifty.com



建設業

働いている人の職種 ▶▶▶
職種カテゴリー(P01)から3つまで記載しています

建築・土木・電気工事

営業

事務・管理職

株式会社木下工務店

求めるスキル

・コミュカ・明るさ・主体性

事業概要



官庁工事、住宅の新築及びリフォーム工事、宅地建物取引

PR/MESSAGE



“あなたらしい幸せを、カタチに。”
～愛する安来市の家族を、ずっと守る家づくり～

私たち木下工務店は、安来で3代続く工務店です。

「安来市・松江市・米子市」での新築・注文住宅・リフォーム工事をしています！

『内外二重断熱工法』を採用しており、コテ仕上げのお洒落な住宅を造っています。

本社所在地 島根県安来市安来町917-3

設立年月日 昭和40年7月1日

資本金 3,000万円

従業員数 全体 13名

平均年齢 46歳

採用実績 R2年度 0名（新卒0名）

R3年度 2名（新卒2名）

R4年度 0名（新卒0名）

電話 0854-22-1029

やすぎくらしで
CHECK

メール info@kino-home.com





建設業

働いている人の職種 ▶▶▶
職種カテゴリ(P01)から3つまで記載しています

建築・土木・電気工事

営業

事務・管理職

有限会社黒井田重機工事

求めるスキル

・意欲的・真面目・誠実・協調性

事業概要



建物解体工事、造成工事、産業廃棄物運搬及び処理、真砂土販売（家の周辺、グラウンド、テニスコート、庭園用）

PR/MESSAGE



- ①建物解体工事は、見積りを致し納得して頂き責任をもって施工致します。完了後は相方立会いのもと、手直しが生じれば対応致します。
- ②真砂土はグラウンド、テニスコート、庭園用としてハイレベルな商品を揃え、学校及び施設から喜ばれています。

本社所在地 安来市黒井田町2053番地

設立年月日 昭和50年1月4日

資本金 400万円

従業員数 全体 10名

平均年齢 58歳

採用実績 R2年度 1名（新卒0名）

R3年度 0名（新卒0名）

R4年度 1名（新卒0名）

電話 0854-23-1205

やすぐらして
CHECK

メール kuroida-j@twatwa.ne.jp



建設業

働いている人の職種 ▶▶▶
職種カテゴリ(P01)から3つまで記載しています

建築・土木・電気工事

技術職(建設・開発・IT)・専門職

事務・管理職

有限会社後藤屋

求めるスキル

・素直・ポジティブ・行動力

事業概要



宮大工の職人集団。日本の伝統建築を継承する事を使命に日々取り組んでいます。ユネスコ世界無形文化遺産にも登録された「伝統建築工匠の技」としても登録されています。総合職としてドローン事業やキャンピングカーの修理事業にも取り組んでいます。

PR/MESSAGE



楽しく仕事に取り組む事を重要とし、社員の声を直接、社長や役員に言える環境。福利厚生の実施化にも取り組んでいます。資格取得についても必要資格は入社後に取得出来る環境となっています。

本社所在地 安来市伯太町母里185

設立年月日 平成4年

資本金 5,000万円

従業員数 全体 10名

平均年齢 43.7歳

採用実績 R2年度 1名（新卒1名）

R3年度 2名（新卒1名）

R4年度 3名（新卒2名）

電話 0854-37-1126

やすぐらして
CHECK

メール gotouya3@dojyokko.ne.jp





建設業

働いている人の職種 ▶▶▶
職種カテゴリー(P01)から3つまで記載しています

建築・土木・電気工事

技術職(建設・開発・IT)・専門職

事務・管理職

有限会社差海鉄工所

求めるスキル

・継続力・協調性・学習意欲

事業概要



本社工場で鉄を加工組立し納品、又は建設現場での設置取付までを行います。工場での加工は溶接等の技術が必要とし、建設現場では大規模から小規模まで幅広い作業内容をこなします。CADソフトでの図面作成もします。

PR/MESSAGE



当社はまず第一に『安全・安心』を心掛けています。重量物の取り扱いもあります。建設現場では危険が伴う作業内容の時もあります。災害の無い様、レベルの高い施工方法や環境を事前に整えます。社員全員が怪我無く笑顔で帰宅できる毎日を約束出来る様な企業作りをしています。

本社所在地 安来市恵乃島町113-10

設立年月日 1982年(昭和57年)7月15日

資本金 800万円

従業員数 安来市内 4名 全体 6名

平均年齢 48歳

採用実績 R2年度 0名(新卒0名)

R3年度 0名(新卒0名)

R4年度 0名(新卒0名)

電話 0854-23-2268

やさしくして
CHECK

メール sashimi@theia.ocn.ne.jp



建設業

働いている人の職種 ▶▶▶
職種カテゴリー(P01)から3つまで記載しています

建築・土木・電気工事

技術職(建設・開発・IT)・専門職

事務・管理職

山陰酸素エンジニアリング株式会社

求めるスキル

・意欲的・行動力・協調性

事業概要



当社は道路の下などに水道管を埋設する水道施設工事、建物に浴槽やトイレなどを設置する給排水衛生設備工事、店舗や学校などにエアコンや換気設備を取り付ける空調設備工事、工場などで稼働する大型のガス設備の分解検査を行う高圧ガスプラント検査業務を中心としたライフラインを支える事業を行っています。設計・施工だけでなく点検や修理を行うなど、お客様のご要望に対して幅広くサポートしています。

PR/MESSAGE



建設業に必要な国家資格の取得を推進しており、受験費用の補助や資格手当を充実させています。資格を生かした幅広い業務を経験することで高い技術力を身に付けることができ、さらには社員相互の協力体制を大切にする事で、島根県、松江市、安来市、松江市上下水道局等よりたくさんの優良施工業者表彰をいただいています。

これからも技術力、協力体制をより一層高め、安心・安全第一でライフラインを支えていきます。

所在地 安来市西恵乃島町837番地68

本社所在地 松江市平成町182番地29

設立年月日 昭和32年12月24日

資本金 3,000万円

従業員数 安来市内 19名 全体 32名

平均年齢 42.2歳

採用実績 R2年度 0名(新卒0名)

R3年度 2名(新卒2名)

R4年度 0名(新卒0名)

電話 0854-22-3386

やさしくして
CHECK

メール t-maeda@sanin-sanso.co.jp





建設業

働いている人の職種 ▶▶▶
職種カテゴリー(P01)から3つまで記載しています

建築・土木・電気工事

営業

事務・管理職

島根電気株式会社

求めるスキル

・行動力・主体性・協調性

事業概要



島根電気は、【住まいのおたすけ隊】として、電気工事・管工事・通信工事を通じ、地域社会の発展に貢献するとともに、お客様に満足と優れたサービス＝感動を提供してきました。地域のみな様、お客様のご支援により、地域業界No.1、中国地方屈指の企業、そして【社員とその家族を一番大切にする会社】として広く認められています。

PR/MESSAGE



当社の最大の魅力は「社員とその家族を大切にする経営」です。社員の自己実現を支援する細かな「人財育成制度」や、家族ぐるみ大運動会や社員旅行といった「明るい職場づくり活動」、生産性を高め、自分の時間をより豊かに過ごすための「働き方改革」や「福利厚生」を充実させています。

所在地 安来市恵乃島町114-13

本社所在地 松江市東本町5-63

設立年月日 1956年4月19日

資本金 2億6,000万円

従業員数 安来市内 50名 全体 640名

平均年齢 39.0歳

採用実績 R2年度 27名 (新卒27名)

R3年度 43名 (新卒43名)

R4年度 39名 (新卒39名)

電話 0852-26-2833

やさしくして
CHECK

メール saiyou@sdgr.co.jp



建設業

働いている人の職種 ▶▶▶
職種カテゴリー(P01)から3つまで記載しています

建築・土木・電気工事

事務・管理職

株式会社太陽電気

事業概要



電気工事・電気設備工事・電気配線工事（一般家庭・工場・公共施設等の電力・通信・空調設備の設置や配線工事、屋内・屋外の照明設備など）

PR/MESSAGE



昭和44年（1969年）の創業以来50年以上にわたって積み重ねた技術と経験で、電気というエネルギーを通じて地元の皆様へ安全・快適な暮らしをお届けすることを目指し、島根県東部地域を中心に事業を展開しております。

本社所在地 安来市南十神町23番地3

設立年月日 1969年5月10日

資本金 1,000万円

従業員数 全体 6名

平均年齢 41歳

採用実績 R2年度 0名 (新卒0名)

R3年度 0名 (新卒0名)

R4年度 1名 (新卒0名)

やさしくして
CHECK



建設業

働いている人の職種 ▶▶▶
職種カテゴリ(P01)から3つまで記載しています

建築・土木・電気工事

技術職(建設・開発・IT)・専門職

有限会社中田建設

求めるスキル

・意欲的・素直・真面目・誠実

事業概要



有限会社中田建設は島根県安来市で、公共工事として道路・河川・ほ場等の土木工事の請負から民間の造成工事、安来市近郊の金属工場内で工業炉の保全修理・補修作業など、資格を持った職人が豊富な経験と優れた技術を駆使し、暮らしに価値ある未来をつくるという考え方のもと、万全の体制で工事を行っております。また、ガス切断やアーク溶接等による製缶加工及び取付工事などの鍛冶工事も行っています。

PR/MESSAGE



私たちの仕事は「ものづくり」による「まちづくり」です。

私たちと「ものづくり」の先にある達成感と感動を分かち合い、一緒に明るい未来を創っていきましょう。

本社所在地 安来市赤江町164

設立年月日 1887年(明治20年)8月

資本金 2,500万円

従業員数 安来市内 23名 全体 33名

平均年齢 39歳

採用実績 R2年度 3名(新卒0名)

R3年度 3名(新卒1名)

R4年度 8名(新卒0名)

電話 0854-28-8042

やすくらして
CHECK

建設業

働いている人の職種 ▶▶▶
職種カテゴリ(P01)から3つまで記載しています

建築・土木・電気工事

事務・管理職

株式会社伯水工務店

求めるスキル

・コミュカ・真面目・誠実・忍耐力

事業概要



公共土木工事、水道管の布設及び修繕工事、家庭用水道設備の新設及び修繕工事等、官公庁の発注工事が主体であり、年間を通じて安定しています。

土木工事業、建築工事業、とび・土工工事業、管工事業、水道施設工事業、舗装工事業、消防施設工事業

PR/MESSAGE



当社は、お客様の求める商品やサービスを提案し、お客様のニーズにマッチした形をご提供していくことで実績と信頼を得てまいりました。培ってきた実績と信頼は、他ならないスタッフ一人ひとりの力の賜物です。また、スタッフを全面的にバックアップすることで、働きやすくスキルアップできる環境作りに力を注いでいます。安心して長く活躍できる環境で、やりがいのある業務が待っています。ぜひ私たちの仲間になってほしいですね。

本社所在地 安来市伯太町安田中150番地7

設立年月日 昭和63年6月

資本金 2,000万円

従業員数 全体 16名

採用実績 R2年度 0名(新卒0名)

R3年度 1名(新卒0名)

R4年度 0名(新卒0名)

電話 0854-37-0620

やすくらして
CHECK



建設業

働いている人の職種 ▶▶▶
職種カテゴリ(P01)から3つまで記載しています

建築・土木・電気工事

技術職(建設・開発・IT)・専門職

平井建設株式会社

求めるスキル

・意欲的・素直・協調性

事業概要



土木事業（道路・河川・舗装・法面）、
港湾事業（漁港・魚礁・覆砂）、建築事
業（公共・民間施設の建築、改修）、個
人事業住宅（ひらいホーム）（注文住宅
の設計・施工、増改築の設計・施工）、
不動産事業（土地、建物の売買及び媒介）、
太陽光発電事業（松江太陽光発電所の
稼働・住宅用太陽光発電システムの販売）

PR/MESSAGE



平成29年に経済産業省より、「地域
未来牽引企業」としての認定を受けて
います。令和元年には、島根労働局長
より、島根県で初めて「安全衛生優良
企業」の認定を受け、令和5年2月には、
再認定を受けました。働きやすい職場
環境を目指し取り組んでいます。有給
休暇の取得率は、6年連続で、全社員
平均70%以上を達成しています。時代
の変化に対応できる、フットワークの
良い企業として、今後も邁進して参り
ます。

本社所在地 安来市安来町763番地3

設立年月日 昭和41年5月1日

資本金 5,000万円

従業員数 安来市内 31名 全体 69名

平均年齢 45.6歳

採用実績 R2年度 10名（新卒3名）

R3年度 4名（新卒2名）

R4年度 7名（新卒4名）

電話 0854-22-2218

やさしくして
CHECK

メール info@hiraikensetsu.jp



建設業

働いている人の職種 ▶▶▶
職種カテゴリ(P01)から3つまで記載しています

建築・土木・電気工事

有限会社広建産業

求めるスキル

・意欲的・主体性・柔軟性

事業概要



水道工事業（本管工事、給水配管工事、
屋内外給排水設備工事）等

PR/MESSAGE



前身である（有）磯田産業（昭和46
年設立）より50年以上広瀬町で水道工
事業を行っています。

本社所在地 安来市広瀬町広瀬783-1

設立年月日 2006年4月1日

資本金 300万円

従業員数 全体 8名

平均年齢 45歳

採用実績 R2年度 1名（新卒0名）

R3年度 1名（新卒0名）

R4年度 0名（新卒0名）

電話 0854-32-2380

やさしくして
CHECK

メール tas48301@crocus.ocn.ne.jp





建設業

働いている人の職種 ▶▶▶
職種カテゴリー(P01)から3つまで記載しています

建築・土木・電気工事

技術職(建設・開発・IT)・専門職

事務・管理職

有限会社フクダ塗装

求めるスキル

・意欲的・真面目・誠実・専門的スキル

事業概要



創業昭和25年以来、約75年間 建築塗装・防水工事、リフォーム工事を中心に施工している会社です。

我々はおお客様の多様なニーズにお応えできるよう、技能・技術の向上を目指し日々ブラッシュアップを心がけております。

戸建て住宅はもちろん、アパート・マンション、流通店舗、橋梁塗装工事と多種に渡る塗装工事の施工が可能です。

PR/MESSAGE



【技術を生かし、社会に貢献 身に着けた技は生涯の財産】

常に誠実な仕事を心がけ、社員の資格取得には特に力を入れており、全面的なバックアップをしております。従業員の平均年齢は40歳で、9名の技術者の中には女性の技能士も在籍しており、一人一人が能力を発揮しながら過酷な現場仕事も段取り良く施工しております。

所在地	安来市荒島町3340-10 (荒島事務所)
本社所在地	島根県松江市東出雲町 下意東2071-11
設立年月日	昭和49年4月29日
資本金	500万円
従業員数	安来市内 6名 全体 12名
平均年齢	40.5歳
採用実績	R2年度 1名 (新卒0名) R3年度 0名 (新卒0名) R4年度 0名 (新卒0名)

電話 0854-28-8525

やすぎくらしで
CHECK

建設業

働いている人の職種 ▶▶▶
職種カテゴリー(P01)から3つまで記載しています

建築・土木・電気工事

有限会社文化企画

求めるスキル

・意欲的・真面目・誠実・協調性

事業概要



弊社は平成元年の創業以来、様々な土木工事・水替工事・建築工事・外構工事・解体工事・給水装置工事・下水道排水設備工事・浄化槽工事など、主に安来市内の公共工事や民間工事を行っております。また、山陰特有の地質による湧水処理に適したウェルポイント工法を得意としており、自社所有の機材を用い、計画・施工・管理まで一貫して自社で行うことが可能です。

PR/MESSAGE



地域の方々にご愛顧いただき 30 年以上となりました。企業様からのご依頼はもちろんのこと、地域・季節・家族構成ごとによって生じる個人様の多種多様な暮らしのお悩みごとやご要望にも、フットワーク軽やかに対応できるよう心がけております。

「地域に貢献したい」という想いで技術スタッフたちが丁寧に仕事をし、お客様の笑顔につながる仕事ができるよう取り組んでおります。

本社所在地	安来市西恵乃島町837番地33
設立年月日	平成元年8月24日
資本金	300万円
従業員数	全体 6名
平均年齢	53歳
採用実績	R2年度 2名 (新卒0名) R3年度 0名 (新卒0名) R4年度 1名 (新卒0名)

電話 0854-23-0534

やすぎくらしで
CHECK



建設業

働いている人の職種 ▶▶▶
職種カテゴリ(P01)から3つまで記載しています

清掃・洗浄・包装・軽作業

技術職(建設・開発・IT)・専門職

有限会社細田建設

求めるスキル

・意欲的・真面目・誠実・継続力

事業概要



建設現場での足場工事(足場・仮囲い・吊り足場・他) 土木工事ソーラーパネルメンテナンス事業(ソーラーパネル洗浄)

PR/MESSAGE



地域に必要な会社であり続けること。それが細田建設の想いです。

弊社は平成7年創立以来、建設現場の足場工を主として行っている会社です。

安全第一とし、日々、変化・進化して行く施工方法の習得や技術の向上を図っております。

その上でお会いするお客様一人ひとりの御縁を大切に、感謝の気持ちを忘れずその繋がりの中で、皆様に一つでも多くの感動をお届け出来る会社であることを目標としております。

本社所在地 安来市西赤江町674-8

設立年月日 平成7年7月10日

資本金 300万円

従業員数 安来市内 8名 全体 14名

平均年齢 27歳

採用実績 R2年度 1名(新卒0名)

R3年度 1名(新卒0名)

R4年度 0名(新卒0名)

電話 0854-28-9155

やすぐらして
CHECK

メール hoso_ken@nifty.com



新しい技術を活用しより作業を省力・効率化

建設業

働いている人の職種 ▶▶▶
職種カテゴリ(P01)から3つまで記載しています

農業・林業・漁業

建築・土木・電気工事

事務・管理職

有限会社松浦建設

求めるスキル

・コミュカ・真面目・誠実・学習意欲

事業概要



安来市内を中心に土木建設工事を行っています。公共工事と民間工事を請け負っており主に、ほ場整備・河川・道路工事及び除草・除雪などの維持管理業務を行っています。また近年では農業事業を開始し他業種にも挑戦しています。

PR/MESSAGE



建設業は、現場管理業務及び施工業務を行っている為、幅広い資格の取得やスキルアップができるとともに無理な残業もないため自分のライフスタイルに合わせた働き方を考えられる環境だと思います！また新規事業への挑戦などを積極的に行うため意欲的に働きたい人を歓迎します！！

本社所在地 安来市大塚町537-2

設立年月日 昭和56年4月2日

資本金 2,000万円

従業員数 全体 14名

平均年齢 50歳

採用実績 R2年度 1名(新卒0名)

R3年度 0名(新卒0名)

R4年度 3名(新卒0名)

電話 0854-23-0591

やすぐらして
CHECK

メール uchida.k@matsuuraconst.co.jp



農業・林業

建設業

製造業

電気・ガス・
熱供給・水道業

情報通信業

運輸・物流業

卸売・小売業

金融・保険業

不動産・
物品賃貸業

宿泊・飲食
サービス業

生活関連
サービス業・
娯楽業

医療・福祉

サービス業

その他



建設業

働いている人の職種▶▶▶
職種カテゴリ(P01)から3つまで記載しています

技術職(建設・開発・IT)・専門職

有限会社松原組

求めるスキル

・コミュニケーション・素直・協調性

事業概要



「土木工事を通じてより快適な安来へ」をモットーに、島根県や安来市の公共工事を請け負い、道路工事、道路維持、災害復旧、除雪等、快適な安来をつくることに貢献しています。

PR/MESSAGE



土木工事の施工管理会社です。土木建設業界で仕事をしてみませんか。自分で暮らすまちを快適に、そしてもっと好きになりますよ。

本社所在地 安来市安来町811-6

資本金 2,000万円

従業員数 安来市内 4名 全体 8名

平均年齢 45歳

採用実績 R2年度 2名(新卒0名)

R3年度 0名(新卒0名)

R4年度 1名(新卒0名)

やさしくして
CHECK

建設業

働いている人の職種▶▶▶
職種カテゴリ(P01)から3つまで記載しています

建築・土木・電気工事

技術職(建設・開発・IT)・専門職

事務・管理職

丸永建設株式会社

求めるスキル

・コミュニケーション・ポジティブ・協調性

事業概要



「郷土に育てられ、郷土に奉仕する」をモットーに、建設業を通じて、安来市・松江市・米子市を中心としたまちづくりに携わっています。学校・警察署・消防署などの公共工事や、住宅・寺・店舗など個人・法人の建設工事を主な事業として営んでいます。

住宅部門では住友林業のイノスグループに加入しており、厳しい基準をクリアした木材と細部まで構造計算された構造による安心で安全な住宅を提供しています。

PR/MESSAGE



建設業は人々の生活になくてならない『住』環境に携わるやりがいのある仕事です。まちやお客様の笑顔をつくる建設業と一緒にやっていきませんか。

当社は働きやすい職場環境を目指し、資格取得支援制度、労災保険の他にハイパーメディカル従業員補償に加入、インフルエンザ予防接種会社負担等の、福利厚生充実と大型連休休暇、積極的な給休暇取得といった働き方改革に取り組んでいます。

本社所在地 安来市黒井田町1895-3

設立年月日 昭和36年(1961年)2月13日

資本金 3,000万円

従業員数 安来市内 9名 全体 17名

平均年齢 52歳

採用実績 R2年度 0名(新卒0名)

R3年度 1名(新卒0名)

R4年度 1名(新卒0名)



電話 0854-22-2478

メール marunaga@crocus.ocn.ne.jp

やさしくして
CHECK



製造業

働いている人の職種 ▶▶▶
職種カテゴリ(P01)から3つまで記載しています

製造・修理・保全・検査・印刷

接客・サービス

事務・管理職



青砥酒造株式会社

求めるスキル

・意欲的・素直・真面目・誠実

事業概要



当社は、創業明治23年の酒造会社です。

日本酒、料理酒、酒粕及び酒粕を使用した菓子の製造・販売を行っています。

代表銘柄は「ほろ酔」、「蒼斗七星」です。

私共では、お客様が日々の暮らしの中で安心してお召し上がり頂けるよう、使用する米は「農薬不使用・化学肥料不使用米」、「特別栽培米」など今後は全量移行できるよう徐々にシフトしています。また、その他の原料もできるだけ上質で、生産者の顔が見えるようなものを使用しています。

PR/MESSAGE



現在従業員数は8名で製造・諸口・出荷業務全般を行なっています。

女性の割合が半分を占めていますので、私共では子育て中の女性でも安心して働いてもらえるよう「しまね子育て応援企業」「しまね女性の活躍応援企業」に登録、認定されています。

様々な生活様式や食文化の変化などに柔軟に対応することで、より良い商品の開発や製造ができるのではと日々励んでいます。

皆様の暮らしに彩りをそえられるような企業を目指しています。

本社所在地 安来市広瀬町布部1164-4

設立年月日 平成21年9月

資本金 1,000万円

従業員数 全体 8名

平均年齢 50代

採用実績 R2年度 2名 (新卒0名)

R3年度 2名 (新卒0名)

R4年度 0名 (新卒0名)

電話 0854-36-0006

やすぐらして
CHECK

製造業

働いている人の職種 ▶▶▶
職種カテゴリ(P01)から3つまで記載しています

技術職(建設・開発・IT)・専門職

製造・修理・保全・検査・印刷

朝田金属工業株式会社

求めるスキル

・コミュカ・ポジティブ・専門的スキル

事業概要



金属製品の加工・製造・販売 主に電子部品・自動車部品・家電部品等

PR/MESSAGE



昭和3年操業時より蓄積されたノウハウでの高難度な加工製品をお客様に提供していくために次代を担う若い人材を求む

所在地 安来市黒井田町295-1

本社所在地 大阪市西成区長橋1-5-12

設立年月日 1949年4月

資本金 3,000万円

従業員数 安来市内 24名 全体 50名

平均年齢 46歳

採用実績 R2年度 0名 (新卒0名)

R3年度 0名 (新卒0名)

R4年度 2名 (新卒0名)

電話 0854-22-6466

やすぐらして
CHECK

メール yasugi@asada-kinzoku.com





製造業

働いている人の職種 ▶▶▶
職種カテゴリー(P01)から3つまで記載しています

製造・修理・保全・検査・印刷

事務・管理職

出雲造機株式会社

求めるスキル

・素直・行動力・協調性

事業概要



【一般産業用機械・装置製造業】特殊鋼（ヤスキハガネ）を用いた製造加工。プラスチック成型スクリュ・押出工具（アルミ・鋼の成形治具）・帯鋼材、プレス金属素材、インゴットの旋削。

世界最高品質の特殊鋼（ヤスキハガネ）と向き合い、長年蓄積した機械加工技術で製品を作り、各方面で多くの人に役に立ち、高い品質評価を受けています。

PR/MESSAGE



工作機械を使った金属加工の仕事です。

国内トップレベルの金属加工技術で幅広くシェアを獲得している「出雲造機株式会社」で一人でも多くの人がより幸福になれるよう地域貢献にも力を入れています。若手社員も多く活躍中！！

本社所在地 安来市恵乃島町134番地

設立年月日 昭和21年8月21日

資本金 2,100万円

従業員数 安来市内 120名 全体 160名

平均年齢 40歳

採用実績 R2年度 6名（新卒0名）

R3年度 13名（新卒0名）

R4年度 5名（新卒0名）

電話 0854-23-2111

やすきくらしで
CHECK



製造業

働いている人の職種 ▶▶▶
職種カテゴリー(P01)から3つまで記載しています

製造・修理・保全・検査・印刷

事務・管理職

有限会社重親鉄工

求めるスキル

・真面目・誠実・継続力・柔軟性

事業概要



機械加工（NC旋盤、MC、自動盤）と溶接（半自動、ロボット）で主に建設機械、農業機械の部品加工を行っています。

PR/MESSAGE



残業はほぼゼロです。

本社所在地 安来市佐久保町496-7

設立年月日 平成元年10月14日

資本金 800万円

従業員数 全体 10名

平均年齢 42歳

採用実績 R2年度 0名（新卒0名）

R3年度 1名（新卒0名）

R4年度 0名（新卒0名）

電話 0854-23-0702

メール info@omoso.jp

やすきくらしで
CHECK





製造業

働いている人の職種 ▶▶▶
職種カテゴリー(P01)から3つまで記載しています

運輸(運転)・配送

製造・修理・保全・検査・印刷

接客・サービス

株式会社加藤商事

求めるスキル

・意欲的・明るさ・継続力

事業概要



主にレディーミクストコンクリート(生コン)を製造し、現場までの運送をしています。また、各種コンクリート二次製品も製造販売しています。

その他にも、ホテル宿泊業、飲食業、テニス教室も数年前から始め、様々な事業を新規開拓しています。直近では国内では珍しいコーヒー栽培事業に着手し、山陰で初のコーヒー豆出荷を目指しています。

PR/MESSAGE



令和4年で創業50周年を迎えました。製造業を主とし、様々な事業にチャレンジできる、地元根ざす企業としてこれから100周年を目指しています。特にこれからは、会社の仕事をする社員というより自分がしたい事業をこの会社でしたいという発想を持った人材を求めています。安来で私達と共に仕事をつくっていきませんか。

本社所在地 安来市今津町38

設立年月日 昭和47年3月21日

資本金 1,000万円

従業員数 安来市内 42名 全体 49名

平均年齢 49歳

採用実績 R2年度 1名(新卒1名)

R3年度 2名(新卒0名)

R4年度 2名(新卒0名)

電話 0854-22-3136

やすきくらしで
CHECK

メール kshoji@ruby.ocn.ne.jp



製造業

働いている人の職種 ▶▶▶
職種カテゴリー(P01)から3つまで記載しています

製造・修理・保全・検査・印刷

菅公アパレル株式会社 伯太工場

求めるスキル

・意欲的・素直・行動力

事業概要



カンコー学生服おなじみの菅公学生服(株)のグループ企業です。(カンコーの工場は全国に19工場有)伯太工場では、同社製品及び同社取り扱いの有名ブランドとの独占契約商品含む学服用スポーツパンツを年間23万点製造。

私達の作った制服(体育着)を着て、豊かな学生生活を送ってほしいと願い、生地管理から縫製の管理、出来上がりまで気を配り日々生産活動を行っている。

※学生たちの未来にエールを送るお仕事です※

PR/MESSAGE



安来のこの地で操業を始め50年になります。

本社の菅公学生服(株)も、創業(1854年)170年近くの歴史を持つ会社です。

ミシンを使った地味な仕事ですが、グループ企業2000人で生徒さんへ届ける制服を作っています。全社での社員教育、改善活動を行っており、初めての方でも安心して働いてもらえます。沢山のひと協力し、自分の成長がよくわかる職場です。子育て中の方も多く急な休み等にも対応可能です。

所在地 安来市伯太町下十年畑101-1

本社所在地 岡山県

設立年月日 1971年

資本金 300万円

従業員数 全体 40名

採用実績 R2年度 2名(新卒0名)

R3年度 1名(新卒0名)

R4年度 1名(新卒0名)

電話 0854-38-0052

やすきくらしで
CHECK

メール 0200054@kanko-gakuseifuku.co.jp





製造業

働いている人の職種 ▶▶▶
職種カテゴリー(P01)から3つまで記載しています

製造・修理・保全・検査・印刷

事務・管理職

株式会社キグチテクニクス

求めるスキル

・真面目・誠実・ポジティブ・継続力

事業概要



キグチテクニクスは、航空・宇宙、自動車、エネルギー、医療など幅広い分野で使用される金属材料や複合材料などの品質や性能の試験・評価を行っています。お客様からお預かりした素材の切り出しから熱処理、加工、試験評価までを一貫通貫のプロセスで実施する国内最大規模の独立試験機関です。

PR/MESSAGE



身近な遊具や自動車を始め、飛行機やロケットなどの航空宇宙、発電所などのエネルギー業界等の身の回りで使われる材料の品質や性能評価を通じて、国内のみならず世界中の“ものづくり”の安心・安全を支え、社会・地域に貢献します。

本社所在地 安来市恵乃島町114-15

設立年月日 1971年8月2日

資本金 1,500万円

従業員数 安来市内 163名 全体 187名

平均年齢 41歳

採用実績 R2年度 12名 (新卒7名)

R3年度 7名 (新卒4名)

R4年度 8名 (新卒4名)

電話 0854-22-2619

やすぎくらしで
CHECK

メール miyabara_t@kiguchitech.co.jp



製造業

働いている人の職種 ▶▶▶
職種カテゴリー(P01)から3つまで記載しています

製造・修理・保全・検査・印刷

株式会社サン・フードやすぎ

求めるスキル

・真面目・誠実・明るさ・協調性

事業概要



地元安来産の無洗米を使用したおにぎり、弁当、寿司の製造を行い、山陰山陽エリアの大手コンビニ・松江市内スーパー等にご商品をお届けしております。

PR/MESSAGE



「お客様に喜んで頂ける商品づくり」をモットーに日々製造に励んでおります。

従業員には若い外国人(ベトナム・タイ・中国)が多く在籍しており、とても明るい雰囲気職場です。

本社所在地 安来市伯太町東母里1183番地1

設立年月日 平成8月5月2日

資本金 6,000万円

従業員数 全体 188名

採用実績 R2年度 ー (新卒 ー)

R3年度 ー (新卒 ー)

R4年度 ー (新卒 ー)

電話 0854-37-9004

やすぎくらしで
CHECK



製造業

働いている人の職種 ▶▶▶
職種カテゴリー(P01)から3つまで記載しています

製造・修理・保全・検査・印刷

有限会社サン・モノテックス

求めるスキル

・意欲的・明るさ・継続力

事業概要



・各種金属 精密切削・旋削・研磨加工 / 量産・試作・小ロット
・半導体製造装置部品、航空機部品、省力化機械部品、食品加工機部品など

PR/MESSAGE



私たちは、お客様が納得される製品が出来るまで作り続けます。

また、製品作りを通し、従業員や仲間喜んでいただける会社創りを目指しています。

島根県安来市の小さな街の小さな加工屋から世界に向けて、毎日色々な部品が生まれています。

本社所在地 安来市恵乃島町113-11

設立年月日 1968年8月

資本金 1,000万円

従業員数 全体 18名

平均年齢 46歳

採用実績 R2年度 1名 (新卒0名)

R3年度 1名 (新卒0名)

R4年度 1名 (新卒0名)

電話 0854-22-3055

やすぐらして
CHECK

メール hideya.kiguchi@sun-monotechs.jp



製造業

働いている人の職種 ▶▶▶
職種カテゴリー(P01)から3つまで記載しています

清掃・洗浄・包装・軽作業

製造・修理・保全・検査・印刷

株式会社さんれい製造

求めるスキル

・真面目・誠実・主体性・協調性

事業概要



・冷凍食品製造および水産品加工、畜肉加工

クリームコロッケ製品などの調理冷凍食品と地元で水揚げされた紅ズワイガニを原料とした水産品加工、牛肉・豚肉・鶏肉のカット・スライスなどの畜肉加工を行っています。

地元で水揚げされた水産物や地域の原材料を活かした、“こだわり”商品を生産・加工し、北海道から沖縄までの日本全国、そして海外のお客様にお届けします。

PR/MESSAGE



当社自慢のなめらかなクリームを使用したコロッケ製品などの調理冷凍食品をメインとする安来工場では、自社ブランドおよび大手メーカーの OEM 製品の生産も含め、安全で安心な美味しさを提供しています。

山陰から高品質で安心・安全な業務用・量販店用の自社ブランド製品を全国・世界へお届けし、食を通じた山陰の魅力発信を行っています。

本社所在地 安来市安来町1054

設立年月日 1987年10月

資本金 9,000万円

従業員数 安来市内 88名 全体 158名

平均年齢 43.1歳

採用実績 R2年度 4名 (新卒2名)

R3年度 14名 (新卒0名)

R4年度 9名 (新卒0名)

電話 0859-33-6243

やすぐらして
CHECK

メール h-sano@sanrei-foods.co.jp





製造業

働いている人の職種 ▶▶▶
職種カテゴリ(P01)から3つまで記載しています

製造・修理・保全・検査・印刷

株式会社島根ナカムラ

求めるスキル

・継続力・学習意欲

事業概要



安来市の誘致企業として京都より(株)島根ナカムラを発足。

今年で47期目を迎える。東京、大阪などの繊維商社やアパレルメーカーをクライアント様に持ち、裁断から納品までの一貫生産をおこなう。

PR/MESSAGE



Tシャツやトレーナーなどのカットソー素材に特化した縫製工場です。

安心かつ信頼のおける「ものづくり・工場づくり」をコンセプトに47年事業を営み、2019年には、J-QUALITY企業としての承認、アニエスジャパン(株)様より認定工場として表彰も頂きました。

近年ではアパレル業界の衰退傾向にありますが、<縫う>という観点から業界を共に盛り上げ、活躍して下さるスタッフをお持ちしております。

本社所在地 安来市広瀬町下山佐1085

設立年月日 1976年4月1日

資本金 1,000万円

従業員数 全体 17名

平均年齢 55歳

採用実績 R2年度 1名(新卒0名)

R3年度 0名(新卒0名)

R4年度 1名(新卒0名)

電話 0854(32)2321

やすぐらして
CHECK

メール info@shimane-nakamura.com



製造業

働いている人の職種 ▶▶▶
職種カテゴリ(P01)から3つまで記載しています

製造・修理・保全・検査・印刷

営業

事務・管理職

城東化成株式会社

求めるスキル

・コミュニケーション力・意欲的・素直

事業概要



我が社は、プラスチック精密部品およびゴム部品の製造と、精密金型の設計・製作を行っています。

電子・電気部品、コネクタ、エアコン機器、医療部品、自動車部品メーカーほか様々な業種のお客様と取引を行っております。

また、バーコードを利用した独自のシステムを導入しており、品質面・納期面においても、お客様より高い評価を頂いております。

PR/MESSAGE



金型は、1/1,000mm単位で製作出来る技術を有しており、その技術を展開し、あらゆる金型を製作しています。プラスチック部品は射出成形機を使用し成形しており、1フロアで128台と、西日本では最大級の設備を保有しております。ゴム部品はパッキンをはじめ、キャップ、金属とのインサート成形を行っております。

社員同士がコミュニケーションを行う場も充実しており、旅行・納涼会など年数回のイベントを行っています。

本社所在地 安来市佐久保町496-1

設立年月日 1978年12月

資本金 3,000万円

従業員数 全体 156名

平均年齢 44.3歳

採用実績 R2年度 4名(新卒1名)

R3年度 12名(新卒6名)

R4年度 11名(新卒1名)

電話 0854-22-1568

やすぐらして
CHECK

メール ishikura@jyoto-kasei.co.jp





製造業

働いている人の職種 ▶▶▶
職種カテゴリ(P01)から3つまで記載しています

販売 営業 事務・管理職

有限会社瀬尻製パン店

求めるスキル

事業概要



創業 昭和 22 年 4 月
会社設立 昭和 37 年 10 月

会社理念

精(せ)一杯に、
自(じ)由な創造で、
律(り)する人へ！

パンづくりから、人として正しい事を
追求する！

PR/MESSAGE



「せじりのパン」の三代目店主 瀬尻
正人です。先代からの技と最新の知識、
技術を学びながら、温故知新の気持ちで、
笑顔で喜んでいただけるパン、まんずつ
(饅頭)をつくり続けています。出雲の
国からあなたとのご縁を大切にしてい
きたいと思っています。

本社所在地 安来市広瀬町広瀬1694

設立年月日 昭和37年10月

資本金 500万円

従業員数 全体 15名

平均年齢 62歳

採用実績	R2年度	—	(新卒 —)
	R3年度	—	(新卒 —)
	R4年度	—	(新卒 —)

電話 0854-32-2539

やさしくして
CHECK



メール m.sejiri@dojyokko.ne.jp



製造業

働いている人の職種 ▶▶▶
職種カテゴリ(P01)から3つまで記載しています

調理

株式会社大正屋醤油店

求めるスキル

・素直・真面目・誠実・継続力

事業概要



大正屋醤油店は安来市に本店を構え
る醤油、味噌専門店です。醤油、味噌
は産地や製法によって、醤油、味噌の
特徴は実に様々です。大正屋が製造す
るお醤油は昔ながらの杉桶で時間をか
け醸造されます。大正屋では多くのお
客様とお話をしながら醤油、味噌をお
いしくしていきたいと考えています。
お客様より「美味しかったよ！」と言
っていただける商品づくりを年間通して
製造しています。

PR/MESSAGE



「発酵食品」に関わる仕事がしたいと
思い食品業界を志し、麹食品に魅力を
感じ入社を決めました。実際に入社し
てみると品質管理の仕事は検査だけ
ではなく、ラベルの作成や工場の管理も
行うことを知りました。工場そのもの
を管理することで製品を作る工程から
関わることができるので、とても責任
感とやりがいのある仕事だと実感して
います。

本社所在地 安来市伯太町東母里225-2

設立年月日 2008年1月25日

資本金 1,000万円

従業員数 全体 14名

平均年齢 43歳

採用実績	R2年度	1名 (新卒0名)
	R3年度	1名 (新卒0名)
	R4年度	1名 (新卒0名)

電話 0854-37-9061

やさしくして
CHECK



メール info@taishoya.jp

農業・林業

建設業

製造業

電気・ガス
熱供給・水道業

情報通信業

運輸・物流業

卸売・小売業

金融・保険業

不動産・
物品賃貸業

宿泊・飲食
サービス業

生活関連
サービス・
娯楽業

医療・福祉

サービス業

その他



製造業

働いている人の職種 ▶▶▶
職種カテゴリ(P01)から3つまで記載しています

技術職(建設・開発・IT)・専門職

製造・修理・保全・検査・印刷

事務・管理職

株式会社豊島製作所

求めるスキル

・意欲的・協調性・専門的スキル

事業概要



電気は私たちの暮らしに欠かせないインフラのひとつです。

弊社は、そのインフラを支える、配電盤、制御盤などを製作する総合配電盤メーカーです。

製造過程には、設計、钣金溶接、塗装、配線、検査と様々な過程を経てお客さまにお届けします。

地球環境の未来のために持続可能な社会の発展を可能とする会社を目指しています。

PR/MESSAGE



弊社の「ものづくり」の魅力は、設計から完成までの製造工程を同一の場所で行っているため、お客様の様々なご要望を臨機応変に迅速対応できることです。

私たちの知識、技術、経験によって、お客様の想いを形のあるものへ製品化いたします。

そして、社会に貢献できるよう、チャレンジ精神と行動力で新たな道を拓くパイオニアを目指します。工場は、冷暖房完備で快適な作業環境を備えています。

本社所在地 安来市門生町12-3

設立年月日 1973年9月27日

資本金 5,000万円

従業員数 安来市内 27名 全体 70名

平均年齢 45歳

採用実績 R2年度 6名(新卒2名)

R3年度 5名(新卒0名)

R4年度 3名(新卒2名)

電話 0854-23-1110

メール imai@tss-e.co.jp

やすぐらして
CHECK

製造業

働いている人の職種 ▶▶▶
職種カテゴリ(P01)から3つまで記載しています

製造・修理・保全・検査・印刷

事務・管理職

株式会社ナカサ

求めるスキル

・真面目・誠実・主体性・協調性

事業概要



ナカサは、精密鋳造品を主に自動車部品、医療機器や半導体関連部品等の高硬度金属製品の機械加工をメインに行っています。弊社で加工した製品は、国内外の自動車や一般産業機器部品に搭載されており、自動車業界を始め、あらゆる業界に貢献しています。

PR/MESSAGE



ナカサの仕事は、世界のニーズに応え続ける【挑戦】の連続です。

誰もが羨む【華やかでカッコいいモノ】ばかり作っているわけではありません。

スポットライトの当たらない【縁の下の力持ち】のような仕事がほとんどです。

しかし、それでも私たちは、今日も誰かの為に【挑戦】を続けています。

本社所在地 安来市恵乃島町113-15

設立年月日 1974年5月1日

資本金 3,800万円

従業員数 全体 120名

平均年齢 42.8歳

採用実績 R2年度 1名(新卒1名)

R3年度 6名(新卒1名)

R4年度 2名(新卒0名)

電話 0854-23-0873

メール nakasa@nakasa.co.jp

やすぐらして
CHECK



製造業

働いている人の職種 ▶▶▶
職種カテゴリー(P01)から3つまで記載しています

製造・修理・保全・検査・印刷

営業

事務・管理職

日段株式会社安来工場

求めるスキル

・素直・真面目・誠実・行動力

事業概要



モノを「包む」、「運ぶ」という物流システムに欠くことの出来ない段ボールケースの製造、販売を行っております。1963年の創業から鳥取市の本社を拠点とし、西は鳥根県の安来工場、東は兵庫県の出石工場にて工業製品や食品、農産物向けなど様々な業種でご使用頂いております。

PR/MESSAGE



新たな企業価値を創造するため、製品の開発から生産まで一貫したシステムを構築し、地域にとってなくてはならない企業を目指しております。創業以来、長年にわたって培ったノウハウを活かし、あらゆるニーズに対応出来る最新の機械設備を整え、「すべてのお客様の満足」を追求するために日段はチャレンジを続けていきます。また、世界最大のテーマである地球環境問題にも取り組み、2018年に森林認証を取得しております。

所在地 安来市佐久保町496-6

本社所在地 鳥取県鳥取市古海531

設立年月日 1963年9月

資本金 9,600万円

従業員数 安来市内 61名

全体 170名

平均年齢 43歳

採用実績 R2年度 1名 (新卒0名)

R3年度 1名 (新卒0名)

R4年度 3名 (新卒0名)

電話 0854-23-7711

やさしくして
CHECK

メール sanin@nichidan.co.jp



製造業

働いている人の職種 ▶▶▶
職種カテゴリー(P01)から3つまで記載しています

製造・修理・保全・検査・印刷

有限会社生和鉄工所

求めるスキル

・意欲的・行動力・忍耐力

事業概要



マシニングセンターとNC旋盤による機械加工を行っています。現在バイク、バギー・建設機械・油圧機器・農業機械・その他産業機器の部品加工を行っています。マグネシウム合金の商品開発も20年以上行っており、軽量化で世界初の商品を目指しています。

PR/MESSAGE



1939年創業以来モノづくり一筋で様々な製品を世界に送り出してきました。今後も社員の皆様の協力を得ながらより良いモノづくりをして行きたいと思っています。

本社所在地 鳥根県安来市恵乃島町113-13

設立年月日 1958年5月8日

資本金 1,000万円

従業員数 全体 12名

平均年齢 44歳

採用実績 R2年度 1名 (新卒0名)

R3年度 0名 (新卒0名)

R4年度 2名 (新卒0名)

電話 0854-22-2076

やさしくして
CHECK

メール nyuuwa@sweet.ocn.ne.jp





製造業

働いている人の職種 ▶▶▶
職種カテゴリ(P01)から3つまで記載しています

製造・修理・保全・検査・印刷

営業

事務・管理職

秦精工株式会社

求めるスキル

・ポジティブ・協調性・学習意欲

事業概要



当社の主な事業は、金型用エジェクタピン「ヤスキピン®」の生産と、超耐熱鋼等の特殊鋼を素材とした「精密機械加工部品」の製造です。

「ヤスキピン®」は、圧倒的な耐久性を有し、高精度が要求されるダイカスト金型用を中心に自動車関連分野で利用されます。

一方の「精密機械加工部品」は、加工の難しい特殊鋼を高度な加工技術によって精密旋盤加工した部品で、火力発電などの産業用装置や航空機分野の重要部品となっています。

PR/MESSAGE



「創意研鑽」という社是の下、既存の技術に甘んじることなく、積極的に新しい技術や最新設備の導入を図り、航空機産業にチャレンジしています。そのために最新 CNC 機械で、高精度・高効率な加工を追及しています。確かな品質保証及び納期やコストの面も含めてお客様が更に満足して頂けるよう、私たちは長年培ってきた特殊鋼の精密機械加工技術を通して、これからも日々進化するものづくりに挑戦してまいります。

本社所在地 安来市黒井田町691

設立年月日 1970年3月

資本金 1,500万円

従業員数 全体 106名

平均年齢 41歳

採用実績 R2年度 6名 (新卒3名)

R3年度 4名 (新卒1名)

R4年度 5名 (新卒0名)

電話 0854-22-3774

メール info@hadaseikou.co.jp

やさしくして
CHECK



製造業

働いている人の職種 ▶▶▶
職種カテゴリ(P01)から3つまで記載しています

運輸(運転)・配送

事務・管理職

株式会社広瀬土建資材

求めるスキル

・明るさ・行動力・継続力

事業概要



産業廃棄物収集運搬・一般貨物自動車運送業・土建資材製造販売花崗岩を採取粉碎、洗浄して振るい機にかけて加工砂を製造し販売しています。

製品名は、生コンクリート用砂・左官用砂・埋め戻し用クッション砂・盛土用真砂土・庭園用荒砂があります。

PR/MESSAGE



昭和 48 年会社設立以来、新しいふるさとづくりのお手伝いをモットーに地域とともに成長し貢献しています。

ベテランドライバーが多く、安心・安全で業務に取り組んでいます。

本社所在地 安来市広瀬町富田1535-5

設立年月日 昭和48年4月7日

資本金 300万円

従業員数 安来市内 10名 全体 13名

平均年齢 57歳

採用実績 R2年度 2名 (新卒0名)

R3年度 2名 (新卒0名)

R4年度 1名 (新卒0名)

電話 0854-32-2700

メール hirodokenzai@themis.ocn.ne.jp

やさしくして
CHECK





製造業

働いている人の職種 ▶▶▶
職種カテゴリ(P01)から3つまで記載しています

製造・修理・保全・検査・印刷

営業

事務・管理職

株式会社ファデコ

求めるスキル

・意欲的・学習意欲・柔軟性

事業概要



事業内容として直径 1mm ~ 60mm までの様々な小径金属部品を 150 台を超える生産設備にて製造を行っております。自動車・鉄道・家電・住宅・産業用機器など業界問わず多種多様な分野への金属部品の供給を国内及び海外に行っており、私たちの生活の様々な場面でファデコの製品が使用されております。

PR/MESSAGE



株式会社ファデコは島根県安来市伯太町に本社・工場を構える精密切削部品加工メーカーです。自動車や家電、産業機械など、世界中の大手メーカーを相手にグングン拡大成長中です。同社が誇る精密切削加工の技術力の高さは世界中から注目されており、今後の事業の発展も充分に見込まれております。

本社所在地 安来市伯太町安田中340番地8

設立年月日 1972年10月11日

資本金 4,950万円

従業員数 全体 80名

平均年齢 42歳

採用実績 R2年度 4名 (新卒0名)

R3年度 11名 (新卒0名)

R4年度 14名 (新卒1名)

電話 0854-37-1217

やすぐらして
CHECK

メール info@fadeco.co.jp



製造業

働いている人の職種 ▶▶▶
職種カテゴリ(P01)から3つまで記載しています

技術職(建設・開発・IT)・専門職

製造・修理・保全・検査・印刷

株式会社プロテリアル

求めるスキル

・真面目・誠実・忍耐力・協調性

事業概要



安来工場の主力製品として、金型などに使用される工具鋼、カミソリ替刃材、有機 EL パネル用材料、自動車エンジン関連部材、電力変圧器用材料アモルファス等があります。また、今後グローバルな成長が期待される航空機・エネルギー関連品の新規開発等にも力を入れています。世界中のお客様のニーズにお応えして、高度な技術と独創性溢れる製品を提供して参ります。

PR/MESSAGE



～そこにもここにも、プロテリアル～

ハイブリッドカーや EV、再生可能エネルギーとしてさらに期待される太陽光発電。

プロテリアルはこれらの製品素材を広く扱い、自動車やエレクトロニクス、産業インフラなど、さまざまな産業の根幹を支えています。

特殊鋼や軟磁性材料、世界最高クラスの磁気特性をもつ高性能用磁石等、オリジナリティ溢れる製品を幅広く提供しています。

所在地 島根県安来市安来町2107番地2

本社所在地 東京都江東区豊洲5丁目6番36号
豊洲プライムスクエア

設立年月日 1956年(昭和31年)4月10日

資本金 3億1,000万円(2023年3月31日現在)

従業員数 安来市内 1,800名 全体 単独 5,754名
連結 26,496名

平均年齢 44.4歳

採用実績 R2年度 27名 (新卒27名)

R3年度 20名 (新卒20名)

R4年度 44名 (新卒44名)

電話 0854-22-1917

やすぐらして
CHECK

メール saiyo.sa@proterial.com





製造業

働いている人の職種 ▶▶▶
職種カテゴリ(P01)から3つまで記載しています

技術職(建設・開発・IT)・専門職

製造・修理・保全・検査・印刷

事務・管理職

株式会社プロテリアルプレジジョン

求めるスキル

・ コミュニケーション力・真面目・誠実・行動力

事業概要



多用途化するニーズに精密鋳造（ロストワックス）、金属粉末射出成形（MIM）、カッター・パンチユニットなど精密加工 / 組立の加工技術と豊富な材質を駆使して自動車、エネルギー、エレクトロニクス等さまざまな分野の先端テクノロジーを的確にとらえ社会に貢献しています。

PR/MESSAGE



弊社は、皆さまからの幅広いニーズに常にお応えするため、長年培ってきた多彩な金属成形技術を原動力として、グループ内の研究所と協力し、「より高機能な製品・材料開発」や「省力・省資源を図る製造技術開発」に取り組んでいます。

所在地	安来市飯島町		
本社所在地	安来市恵乃島町114-1		
設立年月日	2005年4月		
従業員数	安来市内	358名	全体 394名
平均年齢	45.6歳		
採用実績	R2年度	1名	(新卒1名)
	R3年度	5名	(新卒2名)
	R4年度	2名	(新卒0名)

電話 0854-23-1122

やすくらしで
CHECK

製造業

働いている人の職種 ▶▶▶
職種カテゴリ(P01)から3つまで記載しています

技術職(建設・開発・IT)・専門職

製造・修理・保全・検査・印刷

事務・管理職

株式会社プロテリアル安来製作所

求めるスキル

・ 意欲的・主体性・協調性

事業概要



当社は株式会社プロテリアル安来工場が作る製品の中間工程を担当する会社です。

高品質な「ヤスキハガネ」の製造をサポートするパートナーとして共に社会に貢献しています。

- ・ 原料供給、管理、再資源化
- ・ 高級特殊鋼の加工（削り、曲り取り、切断など）
- ・ 高級特殊鋼の検査（寸法欠陥、内部・外部欠陥など）

PR/MESSAGE



親会社の株式会社プロテリアルとともに、未来を形作る高品質・高機能な材料をつくり、持続可能な社会の実現に貢献しています。

休日が多く有給休暇も豊富で、当社で働く皆さまに安心して働ける環境づくりにも力をいれています。

本社所在地	安来市飯島町1240番地2		
設立年月日	1995年4月1日		
資本金	1億4,400万円		
従業員数	安来市内	361名	全体 736名
平均年齢	46歳		
採用実績	R2年度	12名	(新卒12名)
	R3年度	3名	(新卒3名)
	R4年度	5名	(新卒4名)

電話 0854-23-1716

やすくらしで
CHECK

メール masaya.nishi.by@proterial.com





製造業

働いている人の職種 ▶▶▶
職種カテゴリー(P01)から3つまで記載しています

事務・管理職

ベルポニー株式会社

求めるスキル

・素直・真面目・誠実・継続力

事業概要



産業機械向けの機械部品、ウオーム減速機の製造、販売。

本社工場の他に大阪営業本部があります。

PR/MESSAGE



ウオーム減速機はセルフロックという、上下運動において落下しないという特徴を持っており、その様な特殊なギアを長年製造しています。

本社所在地 安来市広瀬下山佐130

設立年月日 1963年9月

資本金 2,000万円

従業員数 安来市内 5名 全体 9名

平均年齢 45歳

採用実績 R2年度 0名 (新卒0名)

R3年度 0名 (新卒0名)

R4年度 1名 (新卒0名)

電話 0854-32-2226

やさしくして
CHECK

メール bellpony@dojyokko.ne.jp

GOOD DESIGN
AWARD 2011

製造業

働いている人の職種 ▶▶▶
職種カテゴリー(P01)から3つまで記載しています

技術職(建設・開発・IT)・専門職

製造・修理・保全・検査・印刷

事務・管理職

株式会社豊栄工業

求めるスキル

・意欲的・継続力・協調性

事業概要



- ・精密金属部品加工
- ・医療機器製造
- ・金型設計製作
- ・バイオプラスチック製品製造

PR/MESSAGE



創業から50年を迎え、元々金属加工のよろず屋的存在として、多くのお客様に可愛がっていただいていたが、近年では世界の激しく変わるトレンドやグローバルに取り組まれるお客様のご要望に答える力を身に着けて参りました。

情報技術を活用したお客様との双方向での交流やサービス、そして製品の使用価値向上を図るための継続的な活動を推進し、次の100年を見据えた『モノづくりサービス業』への転換を計っています。

所在地 広瀬町下山佐345-15

本社所在地 愛知県新城市川田字新聞平1-369

設立年月日 1973年8月21日

資本金 1,892万円

従業員数 安来市内 7名 全体 60名

採用実績 R2年度 1名 (新卒0名)

R3年度 1名 (新卒0名)

R4年度 2名 (新卒0名)

電話 0854-26-4350

やさしくして
CHECK



製造業

働いている人の職種 ▶▶▶
職種カテゴリ(P01)から3つまで記載しています

技術職(建設・開発・IT)・専門職

営業

事務・管理職

有限会社本多石材店

求めるスキル

・素直・真面目・誠実・継続力

事業概要



本多石材は現在は3代目。お客様に心から感謝される為に、「本当に良いサービスとは何か?」「必要とされるサービスとは何か?」を徹底的に考え、実践に移しており新しい未来型の石材店を目指しています。

PR/MESSAGE



我々はお墓を建てるだけを目的とした仕事をしていません！
お客様一人一人の亡くなった方への想いを何よりも大切にして仕事をしています。あなたにあった良いお墓を確実に提供するのは当たり前であり、それ以上にお客様に満足していただき、納得いただける様々な価値を提供できる会社です。

本社所在地 安来市伯太町東母里963-1

設立年月日 1930年

資本金 300万円

従業員数 全体 6名

採用実績 R2年度 0名 (新卒0名)

R3年度 0名 (新卒0名)

R4年度 0名 (新卒0名)

電話 0854-37-0148

やすくらして
CHECK

メール info@honda-boseki.com



製造業

働いている人の職種 ▶▶▶
職種カテゴリ(P01)から3つまで記載しています

技術職(建設・開発・IT)・専門職

製造・修理・保全・検査・印刷

事務・管理職

株式会社守谷刃物研究所

求めるスキル

・素直・主体性・協調性

事業概要



【事業内容】

高級特殊鋼の特性を最大限に活かし、精度の高い加工で高品質の部品を製造しています。厳しい品質管理体制を敷き、加工から熱処理、精密仕上げまで社内で一貫して行う技術を有しており、独自技術を用いた新素材の研究開発・製造にも積極的に取り組んでいます。

【製品のご紹介】

- 自動車部品等の精密機械加工品
- エレクトロニクス部品
- 航空宇宙関連 / 原子力部品
- 各種刃物製品

PR/MESSAGE



当社の製品は車や機械の中に組み込まれるので、普段皆さんの目に触れることは少ないですが、機械にとってなくてはならない部品です。世界トップシェアの大量生産品からオンリーワン製品(ロケット部品や半導体製造装置部品等)まで様々に取扱っています。社員の年齢層は幅広いですが、皆さんとても気さくで和気あいあいとした職場です。まずは工場見学やインターンシップにお越しいただき、当社の雰囲気を感じてみてください！

本社所在地 安来市恵乃島町113-1

設立年月日 1956年1月1日

資本金 1,000万円

従業員数 安来市内 217名 全体 221名

平均年齢 42歳

採用実績 R2年度 10名 (新卒3名)

R3年度 11名 (新卒2名)

R4年度 9名 (新卒5名)

電話 0854-23-1311

やすくらして
CHECK

メール masahiro.moriya@moriyacl.co.jp





製造業

働いている人の職種 ▶▶▶
職種カテゴリ(P01)から3つまで記載しています

製造・修理・保全・検査・印刷

営業

事務・管理職

安来金属株式会社

求めるスキル

・行動力・継続力・柔軟性

事業概要



当社は主に耐熱鋼など難切削材料の治具及び製品使用の部品等の加工を中心に関係先様にお役立ち出来るよう一心に取り組んでおります。

社員全員が全力でご要求をカタチ(部品、治具)にして満足・安心の提供を加工1件より対応しております。

PR/MESSAGE



耐熱鋼など難切削材料の加工実績が豊富です。

試作・量産品まで少量より短納期で提供いたします。

各種の加工設備(旋盤、ワイヤ放電加工機、鋸盤、平面研削盤、センタレス研削盤)及び検査機器(三次元測定機、粗さ計、真円度計、長さ計)によりお客様のご要望に対応いたします。

本社所在地	島根県安来市黒井田町749-1
設立年月日	2015年9月1日
資本金	1,500万円
従業員数	安来市内 17名 全体 20名
平均年齢	57歳
採用実績	R2年度 1名(新卒0名) R3年度 2名(新卒0名) R4年度 4名(新卒0名)

電話 0854-23-7023

やすぎくらしで
CHECK

メール info@yasugi-metals.co.jp



製造業

働いている人の職種 ▶▶▶
職種カテゴリ(P01)から3つまで記載しています

製造・修理・保全・検査・印刷

事務・管理職

ヤマノ株式会社

求めるスキル

・意欲的・行動力・学習意欲

事業概要



ヤマノ株式会社は、創業当時は液体醤油の製造・販売をしておりました。

その後、食生活の近代化・簡便性を求める時代の傾向から、昭和42年に噴霧乾燥装置(スプレードライヤー)1台を設置し、自社醤油を原料として用いた粉末を始めとした粉末食品の製造・販売を開始しました。

現在では醤油の製造過程での発酵技術・固液分離等のノウハウを活かした健康食品の粉末化にも着手しております。

PR/MESSAGE



弊社で製造しているコラーゲン、大豆・エンドウ豆ペプチド、宍道湖蜆粉末等の健康食品関係の製品、また従来から製造している粉末調味料等の100種類以上の粉末製品は国内の上場企業や商社を通して国外メーカー様に使用して頂いており、顧客企業からは弊社の技術力を高く評価して頂いております。

本社所在地	安来市西恵乃島町837-30
設立年月日	昭和60年2月
資本金	3,000万円
従業員数	安来市内 15名 全体 29名
平均年齢	40歳
採用実績	R2年度 3名(新卒0名) R3年度 2名(新卒0名) R4年度 1名(新卒0名)

電話 0854-22-2165

やすぎくらしで
CHECK

メール akaeya@ruby.ocn.ne.jp



製造業

働いている人の職種 ▶▶▶
職種カテゴリ(P01)から3つまで記載しています

製造・修理・保全・検査・印刷

営業

事務・管理職

吉田酒造株式会社

求めるスキル

・意欲的・真面目・誠実・ポジティブ

事業概要

清酒製造販売



PR/MESSAGE

良質な超軟水で醸す柔らかな味わいのお酒が特徴で、県内、県外そして近年は海外にも販路を広げています。安来市や島根県の魅力と共にどんどん発信していければと思っています。



本社所在地 安来市広瀬町広瀬1216

設立年月日 1964年10月

資本金 2,030万円

従業員数 安来市内 10名 全体 16名

平均年齢 38歳

採用実績 R2年度 1名 (新卒0名)

R3年度 2名 (新卒0名)

R4年度 2名 (新卒0名)

電話 0854-32-2258

やさしくして
CHECK

メール gassan@isis.ocn.ne.jp



製造業

働いている人の職種 ▶▶▶
職種カテゴリ(P01)から3つまで記載しています

農業・林業・漁業

清掃・洗浄・包装・軽作業

製造・修理・保全・検査・印刷

有限会社わたなべ牧場

求めるスキル

・意欲的・明るさ・協調性

事業概要

酪農及び乳製品製造販売



PR/MESSAGE

自社で乳牛を飼い、その生乳を使用して、添加物を極力使用しない商品づくりに心がけています。



本社所在地 安来市伯太町日次463番地

設立年月日 1995年5月26日

資本金 580万円

従業員数 全体 10名

平均年齢 48歳

採用実績 R2年度 1名 (新卒0名)

R3年度 1名 (新卒0名)

R4年度 0名 (新卒0名)

電話 0854-37-1581

やさしくして
CHECK

メール qquu6cg9k@road.ocn.ne.jp





電気・ガス・熱供給・水道業

働いている人の職種 ▶▶▶
職種カテゴリー(P01)から3つまで記載しています

接客・サービス

営業

事務・管理職

広島ガスエナジー株式会社

求めるスキル

・ コミュニカ ・ 真面目 ・ 誠実 ・ 協調性

事業概要



液化石油ガス（LPガス）の製造及び販売、ガス小売事業（旧簡易ガス事業）、ガス機器等の販売、オートガススタンド、ガス管工事及びこれに関連する業務、ミネラルウォーター（さひめの泉）販売、共通ポイント付与サービス（クラブネット提携）

PR/MESSAGE



「エネルギーのベストミックスをめざす！」

それぞれのエネルギーには得意分野があります。特定のエネルギーに依存するのではなく、ガス・電気「得意分野」を活かして、上手にエネルギーを使い分ける私たちは、エネルギーのベストミックスを提案します。

本社所在地 安来市黒井田町731番地

設立年月日 1958年7月5日

資本金 3,600万円

従業員数 安来市内 23名 全体 47名

平均年齢 41歳

採用実績 R2年度 3名（新卒0名）

R3年度 4名（新卒0名）

R4年度 4名（新卒0名）

電話 0854-22-3631

やすくらして
CHECK

メール info@hiroshima-gas-energy.co.jp



S2y dic



情報通信業

働いている人の職種 ▶▶▶
職種カテゴリー(P01)から3つまで記載しています

技術職(建設・開発・IT)・専門職

株式会社SICデジタル

求めるスキル

・ コミュニカ ・ 主体性 ・ 専門的スキル

事業概要



1. PMO、コンサルティング
2. AI、画像認識、音声認識を用いたソリューション開発
3. Webやスマートフォン向けアプリケーション、組み込み系といった、POSレジや車載システムなどのソフトウェア開発

PR/MESSAGE



わたしたち SIC デジタルは、「ありがたい姿」とデジタルをつなぎ、お客様の成長を実現し、DXで次の社会をつくります。

所在地 安来市安来町862-5

本社所在地 大阪府吹田市広芝町12-25

設立年月日 2008年12月18日

資本金 6,000万円

従業員数 安来市内 3名 全体 45名

平均年齢 36.3歳

採用実績 R2年度 4名（新卒1名）

R3年度 6名（新卒0名）

R4年度 3名（新卒0名）

電話 06-6385-8031

やすくらして
CHECK

メール saiyou@sydic.co.jp





情報通信業

働いている人の職種 ▶▶▶
職種カテゴリー(P01)から3つまで記載しています

通信・放送

技術職(建設・開発・IT)・専門職

営業

山陰ケーブルビジョン株式会社

求めるスキル

・ コミュニカ ・ 真面目 ・ 誠実 ・ 行動力

事業概要

ケーブルテレビ事業
インターネット通信事業
プライマリー電話事業
スマートホン事業



PR/MESSAGE

松江市の「マープル」、安来市の「や
すぎどじょこテレビ」。開局から市民
テレビとして親しまれる、地域密着の
ケーブルテレビ局です！

地上波やインターネットとも違う、
地域に寄り添うコミュニティメディア
として、今後も独自の視点からマープ
ル・どじょこテレビにしかできない
取り組みを行ってまいりたいと思いま
す。これからもたくさんの地域活動を
応援していきます。



所在地 安来市汐手が丘16番28号

本社所在地 松江市学園一丁目2番27号

設立年月日 1984年2月20日

資本金 2億4,800万円

従業員数 安来市内 16名 全体 82名
(2023年10月末時点)

採用実績 R2年度 2名(新卒2名)
R3年度 5名(新卒5名)
R4年度 3名(新卒3名)

電話 0854-22-5050

メール info@dojocco.jp

やさしくして
CHECK



運輸・物流業

働いている人の職種 ▶▶▶
職種カテゴリー(P01)から3つまで記載しています

運輸(運転)・配送

事務・管理職

金山商事運輸有限公司

求めるスキル

・ 意欲的 ・ 真面目 ・ 誠実 ・ 継続力

事業概要

私たち金山商事運輸は、ハガネの街
安来市に創業し、建設機械、鋼材、産
業機械などの重量物の輸送をメインと
した会社です。

その場で如何にベストな仕事ができ
るか、日々考え精進し、お客様のご依
頼に貢献できる会社を目指しております。



PR/MESSAGE

4tユニックから39tトレーラ
ーまで平ボディやユニック、トレーラ
ーといった様々な種類のトラックを所有
しており、顧客のニーズに合わせた輸
送が可能です。

弊社は重量物を扱う仕事が多いため、
危険と隣り合わせの事が多いです。特
に重量のある荷物には細心の注意を
払って運搬します。その為にはあらか
じめ社内で準備したり打ち合せしてコ
ミュニケーションをとりながらしっか
りと確実にお客様の荷物を運ぶ。そん
な会社です。



本社所在地 安来市荒島町90-1

設立年月日 昭和48年4月10日

資本金 1,000万円

従業員数 全体 8名

平均年齢 50歳

採用実績 R2年度 1名(新卒0名)
R3年度 2名(新卒0名)
R4年度 1名(新卒0名)

電話 0854-28-6870

メール kanayamashouji@iaa.itkeeper.ne.jp

やさしくして
CHECK





運輸・物流業

働いている人の職種 ▶▶▶
職種カテゴリー(P01)から3つまで記載しています

運輸(運転)・配送

事務・管理職

有限会社山陰東海運輸

求めるスキル

事業概要



当社の母体は、昭和33年に大阪市大正区で設立し、名古屋・姫路・坂出と支店を構えました。「日本海側にも拠点を設けたい」という念願を叶え、昭和58年に安来市に設立しました。設立以来、安来市及び近隣の事業所で製造された製品、材料、及びこの作業途中に於いて仕掛品、粗材等を、主として関東方面、東北方面に「安全第一、確実に」をモットーに輸送しています。

PR/MESSAGE



当社は、安全な運行を行うため、毎朝の健康チェックを徹底し、睡眠時間の確保など過労運転にならないよう努めています。そして平均年齢約50歳と、ベテランのドライバーが多く、長年の経験と信頼の運転技術で、「無事故無違反」に努めています。社員一同、プロ意識を大切にお互い協力しながら業務に励んでいます。これからも、運輸・輸送の業務を通し地域と共に発展、成長してまいります。

本社所在地 安来市黒井田町2056番地

設立年月日 昭和58年3月1日

資本金 300万円

従業員数 全体 10名

平均年齢 50歳

採用実績 R2年度 ー (新卒 ー)

R3年度 ー (新卒 ー)

R4年度 ー (新卒 ー)

電話 0854-23-1266

やすくらして
CHECK

運輸・物流業

働いている人の職種 ▶▶▶
職種カテゴリー(P01)から3つまで記載しています

運輸(運転)・配送

西部運輸株式会社 島根支店

求めるスキル

・真面目・誠実・行動力・協調性

事業概要



「西部運輸グループ」は設立以来、地域に根差した地場配送や、中型・大型トラックによる中・長距離の輸送サービスを展開。現在では主要都市を中心に、東北エリアから九州エリアまで拠点を構えるほどに成長しました。「法令遵守」「労働時間・休日」「心身の健康」「安心・安定」「多様な人材の確保・育成」の5項目の基準をクリアし、国土交通省が創設した「働きやすい職場認証制度」を2023年にふたつ星に認定されました。

PR/MESSAGE



以前は配達の仕事をしていましたが営業ノルマも課され、悩んでいたところ西部のドライバーの方に声を掛けていただきました。免許取得助成制度を利用して、憧れだった大型ドライバーとして働くことが出来るようになりました。初めは西も東もわからない状態でしたが、根気よく同乗での指導をしてもらい、一つ一つ覚えていき地場の便・距離の短い便からステップアップして、現在は関西定期便を任せてもらえるまでになりました。

所在地 安来市赤江町字東川原廣1031

本社所在地 広島県福山市箕沖町105-17

設立年月日 昭和46年11月

資本金 8,000万円

従業員数 安来市内 84名 全体 815名

平均年齢 45歳

採用実績 R2年度 7名 (新卒0名)

R3年度 9名 (新卒0名)

R4年度 13名 (新卒1名)

電話 0854-28-9233

やすくらして
CHECK

21世紀の物流システムをめざす

双葉運輸



運輸・物流業

働いている人の職種 ▶▶▶
職種カテゴリ(P01)から3つまで記載しています

運輸(運転)・配送

事務・管理職

双葉運輸株式会社

求めるスキル

・真面目・誠実・主体性・協調性

事業概要



○運輸事業○

中国地方を中心に雑貨・食品・飲料・家電等を配送。ワンボックスから小型トラック、中型トラック、大型トラックと豊富な車種で対応。

○ロジスティクス事業○

物流センターにてお客様の商品の入出荷検品 / 在庫管理 / ピッキング / 情報管理、人材管理。

○コンサルティング事業○

物流センターの計画 / 設計 / 運営、輸配送関連など物流ソリューションの提案。

PR/MESSAGE



「常に挑戦し続ける総合物流管理企業」単に物流会社としてではなく、流通全体に関与できる「総合物流管理企業」という次世代のビジネスモデルを目指すことで、より充実したサービスの提供、情報化への対応など物流新時代でも顧客本位の運営を行っています。「お客様のニーズを先取りし、余裕をもってご要望に応える」この企業スピリッツを基盤に大胆なビジネスモデル展開はもちろんのこと社会貢献にも積極的に取り組んでいます。

所在地 安来市島田町579

本社所在地 広島県広島市西区
山田町539番地

設立年月日 1973年9月25日

資本金 6,000万円

従業員数 安来市内 24名 全体 1,849名

平均年齢 46歳

採用実績 R2年度 510名 (新卒11名)

R3年度 396名 (新卒15名)

R4年度 462名 (新卒20名)

電話 082-507-0573

やすぐらして
CHECK

メール s-hayashi@futabaunyu.co.jp



運輸・物流業

働いている人の職種 ▶▶▶
職種カテゴリ(P01)から3つまで記載しています

運輸(運転)・配送

有限会社丸和運輸

求めるスキル

・素直・真面目・誠実・継続力

事業概要



当社は、トータル物流の理想を追求する提案型企業として、島根県を中心に中国、近畿圏域に営業展開を図っています。一般貨物はもとより、冷凍・冷蔵貨物、小口貨物、引越、構内業務、レッカー事業にまで業務を拡大し、物流はもちろん社会のあらゆる方面で便利・快適を提案していきます。

PR/MESSAGE



小型車両から大型車両まで様々な車があり、それに伴って業務も変わっていきます。荷主様によっては荷物をフォークリフトで積む事もありますが、ほとんどが手積み手降ろしで行います。身体への負担はありますが、やりがいのある仕事だと思っています。

本社所在地 安来市中津町10番地

設立年月日 昭和62年1月

資本金 960万円

従業員数 安来市内 14名 全体 98名

平均年齢 46.8歳

採用実績 R2年度 3名 (新卒0名)

R3年度 6名 (新卒0名)

R4年度 5名 (新卒0名)

電話 0854-22-1686

やすぐらして
CHECK

メール yamato-k@maruwa-u.com





運輸・物流業

働いている人の職種 ▶▶▶
職種カテゴリ(P01)から3つまで記載しています

運輸(運転)・配送

事務・管理職



ヤマサン物流株式会社

求めるスキル

・真面目・誠実・主体性・継続力

事業概要



当社は山陰酸素グループ企業であり、主に液化天然ガス / LP ガス輸送では県外出荷基地から山陰地区の山陰酸素のお客様へガスをお届けしています。また、高圧ガス及び冷凍食品のグループ企業への拠点間配送を担っております。

PR/MESSAGE



一般貨物運送業ですが、高圧ガス輸送を主たる業務としている会社は珍しいと思います。Gマーク取得企業として安心・安全な輸送を会社方針とし、事故・トラブルがないように予防対策・速やかな報・連・相をすることに努めております。

本社所在地 安来市西恵乃島町837番地67

設立年月日 昭和45年

資本金 1,000万円

従業員数 安来市内 20名 全体 28名

平均年齢 52歳

採用実績 R2年度 1名 (新卒0名)

R3年度 0名 (新卒0名)

R4年度 2名 (新卒0名)

電話 0854-23-2056

やさしくして
CHECK

運輸・物流業

働いている人の職種 ▶▶▶
職種カテゴリ(P01)から3つまで記載しています

運輸(運転)・配送

事務・管理職



米原物流株式会社

事業概要



当社は、主に山陰両県のディスカウントストア・ドラッグストアの商品を、本社センター・安来の倉庫にて仕分けを行い、大型・中型トラックで配送しています。各コースの担当者が「助け合い」をモットーに配送しています。20歳代から60歳代まで幅広い年代のメンバーがおり、仕事終了後も雑談をしながら、次への仕事のスキルアップについて話し合っています。従業員一人ひとりが仕事をしやすい環境の職場作りを目指しています。

PR/MESSAGE



乗務員よりメッセージ：「昨年、運送業に未経験で入社しましたが、上司や先輩方のサポートもありプロドライバーとしての一歩を踏み出しました。繁忙期は荷量も増え大変な事もありますが同時に達成感も得られる仕事だと思いました。ドライバー同士も仲の良い職場なのでとても働きやすいと思いました。車の運転が好きな人には、オススメの仕事ですよ!!」

求めるスキル

・意欲的・真面目・誠実・協調性

所在地 安来市西赤江町荒島891-1

本社所在地 鳥取県米子市流通町

430-24

設立年月日 1978年4月8日

資本金 1,000万円

従業員数 安来市内 15名 全体 110名

平均年齢 48歳

採用実績 R2年度 33名 (新卒0名)

R3年度 37名 (新卒0名)

R4年度 20名 (新卒0名)

電話 0854-28-7717

やさしくして
CHECK

メール info@yonehara0408.jp



卸売・小売業

働いている人の職種 ▶▶▶
職種カテゴリー(P01)から3つまで記載しています

運輸(運転)・配送

接客・サービス

販売

有限会社荒島アポロ石油

求めるスキル

・意欲的・真面目・誠実・協調性

事業概要



- ・出光興産(株)販売特約店のガソリンスタンド
- ・車の整備一般
- ・自動車保険取次代理店
- ・ギフト商品の販売
- ・洗車、手洗洗車、コーティングの施工

PR/MESSAGE



昔ながらの人情味溢れるフルサービスのガソリンスタンドです。
地域密着で地域のイベント、まちおこしのお手伝いをしています。
地域の消防団にも人材を派遣し地域防災に努めています。
「地域に無くてはならない企業を目指す」がモットーです。

本社所在地 安来市荒島町203-1

設立年月日 1945年9月

資本金 998万円

従業員数 安来市内 2名 全体 3名

平均年齢 48歳

採用実績 R2年度 0名(新卒0名)

R3年度 0名(新卒0名)

R4年度 0名(新卒0名)

電話 0854-28-8734

メール arashima.apollo@oasis.ocn.ne.jp

やさしくして
CHECK

卸売・小売業

働いている人の職種 ▶▶▶
職種カテゴリー(P01)から3つまで記載しています

建築・土木・電気工事

営業

事務・管理職

山陰酸素工業株式会社

求めるスキル

・コミニカ・真面目・誠実・協調性

事業概要



【安来市内の事業所】

安来支店(安来市安来町 1054-1)

安来ガスセンター

(安来市佐久保町 496-28)

【事業内容】

工場や病院、家庭や店舗で使われるエネルギー(ガス・電気)の供給販売、またそれに関する設備の設計・施工、保安管理を行います。省エネ、創エネの提案も積極的に行い、お客様に選ばれ続ける企業を目指し事業を行っています。

PR/MESSAGE



私たちのお客様は一般家庭から工場、病院など幅広いため、様々な業界の方と関わることができます。また、会社の雰囲気は明るく、長く働く社員が多いのも特徴です。

【求める人材】

- ・色々な事に好奇心を持ち、チャレンジする意欲のある方
- ・自分の意思やアイデアを伝える姿勢をもつ方
- ・人とコミュニケーションをとるのが好きな方

所在地 安来市安来町1054-1

本社所在地 鳥取県米子市旗ヶ崎 2201-1

設立年月日 1946年9月15日

資本金 1億3,000万円

従業員数 安来市内 41名 全体 337名

平均年齢 41.5歳

採用実績 R2年度 15名(新卒13名)

R3年度 13名(新卒11名)

R4年度 13名(新卒10名)

電話 0859-32-2300

メール jinji@sanin-sanso.co.jp

やさしくして
CHECK



卸売・小売業

働いている人の職種 ▶▶▶
職種カテゴリ(P01)から3つまで記載しています

製造・修理・保全・検査・印刷 営業 事務・管理職

有限会社山陰ユーピー販売

求めるスキル

・ コミュニケーション能力 ・ 意欲的 ・ 素直

事業概要



山陰ユーピー販売は、自動車リサイクルを通じて自動車リユース部品の国内販売と海外の輸出販売や、適正処理による自動車解体事業を行っております。地球環境に大きな負荷を与えている大量生産・大量消費の時代から、リサイクル部品やリサイクル資源を供給することで持続的に成長する循環型社会の時代へ貢献できる地域一番店の会社を目指しています。

PR/MESSAGE



入社 3 年目で自動車部品の取り外し解体の業務をしています。最初はわからないことだらけでしたが、上司や先輩に聞くとわかりやすく丁寧に教えてもらえますし、できなかったことができるようになることに楽しさややりがいを感じています。職場での社員同士の交流も活発で自分の意見なども発信しやすく、とても雰囲気の良い職場です。興味のある方は見学だけでもできますよ！

本社所在地 安来市吉佐町2番地

設立年月日 1991年4月1日

資本金 500万円

従業員数 安来市内 7名 全体 30名

平均年齢 40歳

採用実績 R2年度 0名 (新卒0名)

R3年度 2名 (新卒0名)

R4年度 2名 (新卒0名)

電話 0854-23-2408

メール k803@ngp.gr.jp

やさしくして
CHECK

卸売・小売業

働いている人の職種 ▶▶▶
職種カテゴリ(P01)から3つまで記載しています

運輸(運転)・配送

技術職(建設・開発・IT)・専門職

営業

株式会社さんれいフーズ

求めるスキル

・ 真面目・誠実・主体性・協調性

事業概要



当社は総合業務用食材卸として、飲食店・スーパー・ホテル・旅館・病院・福祉施設などに業務用食材を販売しています。また、食品メーカーとしてカニ加工品やクリームコロッケ製品などの自社製品を開発。日本全国の商社や外食チェーン、海外の日系スーパー・日本食レストランなどに販売しています。

山陰を中心に地域の食産業を支えるとともに、山陰から地域の食の魅力を発信していきます。

PR/MESSAGE



～思い出の味は、ここから。～
友達とワイワイ食べた給食や家族と訪れたお店のお気に入りメニュー。そんな大切な食事の思い出を、私たちは食のプロとともにつくりあげます。
【多様な制度】
・ 社食サービス：地元の飲食店にもっと興味関心をもち、情報収集・社内での話題づくりにしたいと導入しました。
・ コース選択制度：転勤や職種異動の有無を希望できる制度。ライフステージなどに合わせて、柔軟に働くことができます。

所在地 安来市亀島町12-3

本社所在地 鳥取県米子市旗ヶ崎 2147

設立年月日 1972年4月

資本金 1億円

従業員数 安来市内 31名 全体 323名

平均年齢 42.3歳

採用実績 R2年度 18名 (新卒11名)

R3年度 30名 (新卒11名)

R4年度 22名 (新卒5名)

電話 0859-33-6165

メール info@sanrei-foods.co.jp

やさしくして
CHECK



卸売・小売業

働いている人の職種 ▶▶▶
職種カテゴリー(P01)から3つまで記載しています

技術職(建設・開発・IT)・専門職

営業

事務・管理職

島根トヨタグループ

求めるスキル

・素直・主体性・協調性

事業概要



島根トヨタグループは島根・鳥取両県に拠点展開し、トヨタのクルマの販売をとおして地域のモビリティ（移動）社会を支えてきました。クルマが暮らしの手段として欠かせない山陰地区では、当グループの社会的使命も非常に大きくなります。トヨタというトップブランドとともに歩んで 87 年。これからの高い使命感を持ち、地域に根ざした企業であり続けます。

PR/MESSAGE



私たちの住む山陰において自動車は日常生活と切っても切れない必需品であり、それと同時に購入後は定期的なメンテナンスをしながら長く大切に使う商品でもあります。言い換えると、信頼できるお店や担当者と親密な付き合いを続ける必要があるということです。よって入社後は県内の出身地近くの店舗に配属し、原則転居をとまなう転勤がありません。生まれ育った地元で「世界のトヨタ」の一員としてじっくりと仕事ができるのです。

所在地 安来市今津町646

本社所在地 島根県松江市西津田
1丁目8-22

設立年月日 1941年8月30日

資本金 1億4,500万円（グループ計）

従業員数 安来市内 47名 全体 756名

平均年齢 38.9歳

採用実績 R2年度 17名（新卒16名）

R3年度 28名（新卒27名）

R4年度 18名（新卒18名）

電話 0852-78-1000

やすぐらして
CHECK

メール naka@t-smn.co.jp



卸売・小売業

働いている人の職種 ▶▶▶
職種カテゴリー(P01)から3つまで記載しています

技術職(建設・開発・IT)・専門職

営業

事務・管理職

島根トヨペット株式会社

求めるスキル

・コミニカ・行動力・専門的スキル

事業概要



島根県では、自動車はなくてはならない生活必需品です。

ここ島根の地で、トヨタの車を販売して 65 年。これからのお客様に愛され、選ばれる企業を目指します。

経営理念

1. お客様にとって最良のトヨタディーラーであること
2. 社員の人材育成の場であること
3. 地域社会に貢献し地域に選ばれ、共栄共存できる企業であること

PR/MESSAGE



当社は、働きやすい環境作りに力を入れています。

お客様に快適に過ごしていただけるショールームや、社員の働きやすい冷暖房完備の整備工場、最新の販売活動 IT ツールの導入に介助士の資格取得など、環境整備や人材育成に注力し、オンリーワン企業を目指しています。

所在地 安来市黒井田町441-1

本社所在地 島根県松江市西津田
3丁目2番7号

設立年月日 1957年5月21日

資本金 3,000万円

従業員数 安来市内 8名 全体 151名

平均年齢 39.1歳

採用実績 R2年度 0名（新卒0名）

R3年度 3名（新卒3名）

R4年度 5名（新卒4名）

電話 0852-21-7000

やすぐらして
CHECK



卸売・小売業

働いている人の職種 ▶▶▶
職種カテゴリー(P01)から3つまで記載しています

技術職(建設・開発・IT)・専門職

営業

事務・管理職

島根日産自動車株式会社

求めるスキル

・ コミュニカ ・ 明るさ ・ 学習意欲

事業概要



島根日産自動車は、島根県内で8店舗を展開する日産販売会社です。お客様一人一人に合わせた商品、サービスのご提案を通して、島根の皆さまのカーライフをサポートしています。

< 主な事業 >

- ・ 新車販売 (日産車)
- ・ 中古車販売 (各メーカー)
- ・ 自動車整備
- ・ 部用品販売
- ・ 損害保険代理店業
- ・ クレジット等の金融商品取扱い 他

PR/MESSAGE



SDGsの観点から注目を集める電気自動車、アリア・リーフ・サクラ。電気自動車3車種で業界をリード!他にも自動運転技術「プロパイロット」等の多彩な先進安全技術を搭載した日産車を取り扱っています。車の販売や整備を通して、島根のお客様にワクワクと感動の詰まったカーライフを提供しています。

お客様へ最適なカーライフをご提案できるよう、社員教育に力を入れています。自動車の知識が無い方も安心してご入社下さい。

所在地 安来市今津町625-1

本社所在地 島根県松江市馬潟町362-2

設立年月日 1946年12月

資本金 4,000万円

従業員数 安来市内 17名 全体 221名

平均年齢 40歳

採用実績 R2年度 5名 (新卒5名)

R3年度 7名 (新卒7名)

R4年度 6名 (新卒2名)

電話 0852-37-1141

やさしくして
CHECK

メール y-sakata@prince-tottori.co.jp



卸売・小売業

働いている人の職種 ▶▶▶
職種カテゴリー(P01)から3つまで記載しています

接客・サービス

販売

株式会社ジュンテンドー

求めるスキル

・ 素直 ・ 真面目 ・ 誠実 ・ 協調性

事業概要



ホームセンター『ジュンテンドー』を主力に、チェーン展開する小売業。中国地方、近畿地方に約130店舗展開し「農業・園芸・資材・金物・工具・ワークキングの専門店」としての店づくりを行っています。

営業収益 461 億 600 万円

(2022 年 2 月期)

東証スタンダード上場

PR/MESSAGE



明治27年10月に創業、昭和23年に設立し、昭和44年日本初のホームセンター「幸せを売るバラエティ・ストア 順天堂」駅前店を開店。「地方都市、中山間地、離島のなくてはならないインフラ」を目指して、中国地方、近畿地方に約130店舗を展開しています。

所在地 安来市安来町408-1

本社所在地 島根県益田市遠田町2179番地1

設立年月日 1948年

資本金 42億2,425万円

従業員数 安来市内 16名 全体 2,265名

平均年齢 42.3歳

採用実績 R2年度 32名 (新卒18名)

R3年度 34名 (新卒21名)

R4年度 21名 (新卒17名)

電話 082-890-1230

やさしくして
CHECK

メール info-jun@juntendo.co.jp



卸売・小売業

働いている人の職種 ▶▶▶
職種カテゴリ(P01)から3つまで記載しています

接客・サービス

営業

株式会社スズキ自販島根

求めるスキル

・意欲的・真面目・誠実・学習意欲

事業概要



当社は東は安来市から西は益田市まで、島根県内に9店舗を構えるスズキ株式会社100%出資の直営会社です。商品ラインナップは幅広い層に人気の高いスズキ車を扱っており、たくさんのお客様と出会えます。島根県は軽自動車の世帯当たりの普及率が全国的に見て非常に高く、ご家庭やお仕事でお車をご愛用いただいております。私たちの仕事は、車がなくてはならないこの土地で、小さな車を通して地元の皆様の生活を支える仕事です。

PR/MESSAGE



【商品力】幅広い層に人気の高いスズキの車を扱っています。たくさんのお客様と出会えます。
【安定性】メーカー直営という安定性が魅力です。全国各県に同じスズキ販売会社グループの仲間がいます。
【活躍機会】若手の店長や工場長も多数活躍しています。
【ワークライフバランス】時間内にしっかり仕事をして、休みは休む。仕事とプライベートのメリハリをつけています。

所在地 安来市赤江町1886-1

本社所在地 島根県松江市東津田町1888-10

設立年月日 1969年1月

資本金 5,000万円

従業員数 安来市内 8名

全体 190名

平均年齢 38.8歳

採用実績 R2年度 6名（新卒3名）

R3年度 12名（新卒8名）

R4年度 9名（新卒4名）

電話 0852-21-5111

やすぎくらしでCHECK

メール recruit@j-shimane.sdr.suzuki



卸売・小売業

働いている人の職種 ▶▶▶
職種カテゴリ(P01)から3つまで記載しています

介護・福祉

有限会社デイリー

求めるスキル

・コミュカ・真面目・誠実・協調性

事業概要



当社は安来市広瀬町の商業集積地に店舗を構えて20年以上になるドラッグストアです。これまで医薬品・健康食品を中心に日用雑貨、化粧品等の販売を営み、地域住民の生活を支えてきました。また15年前に介護事業部を立ち上げ、福祉用具の販売・レンタル・住宅改修等もっており、デイリーは「健康」と「介護」の両方で地域に貢献しています。

PR/MESSAGE



デイリーではこれまでも高齢化社会を見据え、ドラッグストア+介護サービスといった高齢者を支える取り組みを行ってきました。高齢者には介護サービスを、またそのご家族にはドラッグストアで健康管理や疾病予防等の商品の情報を提供する事で、全ての人が健やかに過ごせる地域社会を目指し、デイリーは今後も努力していきます。

本社所在地 安来市広瀬町広瀬1875-1

設立年月日 1999年4月

資本金 300万円

従業員数 全体 10名

平均年齢 42歳

採用実績 R2年度 0名（新卒0名）

R3年度 0名（新卒0名）

R4年度 1名（新卒0名）

電話 0854-32-4321

やすぎくらしでCHECK

メール dary123_0317@yahoo.co.jp





卸売・小売業

働いている人の職種 ▶▶▶
職種カテゴリー(P01)から3つまで記載しています

営業

事務・管理職

株式会社はしまや

求めるスキル

・ コミュニケーション力・真面目・誠実・行動力

事業概要



「はしまや」は、地域の方々から必要とされる会社を目指し、地域の光として安来と共に成長している企業です。1947年に「はしまや商店」として創立した同社が手掛ける事業は、実に多岐にわたります。創業当初から行っているセメント販売・ガス機器販売に加えて、2010年には福祉用具のレンタル＆販売を開始しました。

PR/MESSAGE



当社の休日はなんと120日以上としっかりあります！地元で根付いた営業方法で「ありがとう」と言ってもらえるやりがいに溢れるお仕事です。「安来で働きたい」「仕事はもちろんプライベートを充実させたい」という方におすすめです。地域の困りごとを一つ一つ摘み取り、私たちの取り組みで一人でも多くの方の手助けができればと考えています。

本社所在地 安来市赤江町100-3

設立年月日 1961年4月1日

資本金 2,000万円

従業員数 安来市内 5名

全体 10名

平均年齢 43歳

採用実績 R2年度 0名（新卒0名）

R3年度 1名（新卒0名）

R4年度 1名（新卒0名）

電話 0854-28-6600

やさしくして
CHECK

メール hashimaya@h6.dion.ne.jp



卸売・小売業

働いている人の職種 ▶▶▶
職種カテゴリー(P01)から3つまで記載しています

清掃・洗浄・包装・軽作業

接客・サービス

販売

有限会社長谷川臺次郎商店

求めるスキル

・ コミュニケーション力・真面目・誠実・行動力

事業概要



コンビニエンスストア
ファミリーマート

PR/MESSAGE



地域と共にあり、地域になくはないお店となることを目指しています！

本社所在地 安来市広瀬町広瀬996

設立年月日 昭和26年4月

資本金 300万円

従業員数 全体 15名

平均年齢 45歳

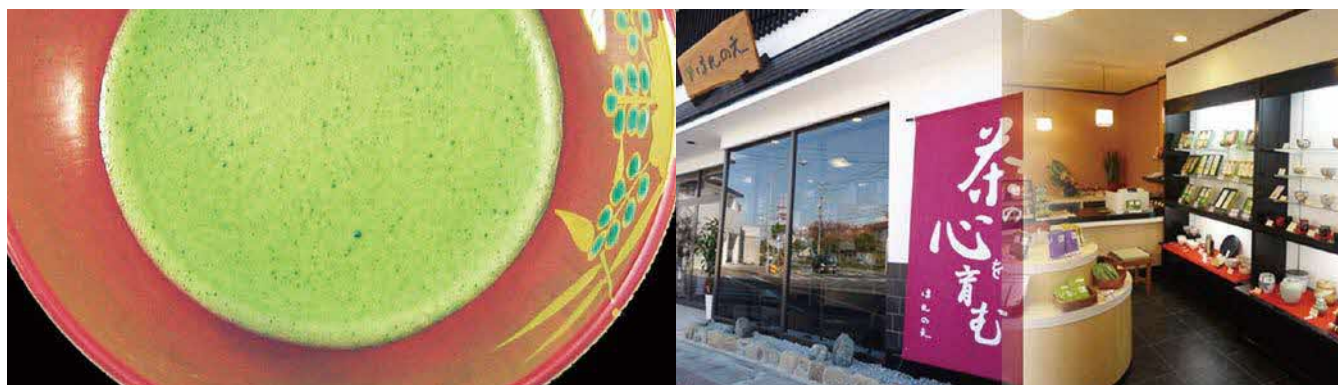
採用実績 R2年度 5名（新卒0名）

R3年度 3名（新卒0名）

R4年度 3名（新卒0名）

電話 0854-32-2224

やさしくして
CHECK



卸売・小売業

働いている人の職種 ▶▶▶
職種カテゴリー(P01)から3つまで記載しています

製造・修理・保全・検査・印刷

営業

事務・管理職

有限会社はんのえ

求めるスキル

・意欲的・協調性・専門的スキル

事業概要



日本茶、健康茶等嗜好品の加工及び販売
茶道具、陶器の販売
食品の販売
上記に付帯関連する一切の業務

PR/MESSAGE



弊社は、日本茶を初め様々な健康茶を販売しております。中でも抹茶は自社工場にて石臼で丹念に挽いたものを使用しております。また煎茶・番茶等に関しても契約農家から仕入れ、同じく自社工場にて焙煎、加工したものを提供している茶業メーカーです。
近年では、地元産品を使用したロールケーキも多数販売を開始しており、世代を問わず多くのお客様から好評をいただいております。

本社所在地 安来市安来町854-1

設立年月日 1978年7月1日

資本金 600万円

従業員数 安来市内 3名 全体 6名

平均年齢 58歳

採用実績 R2年度 0名 (新卒0名)

R3年度 0名 (新卒0名)

R4年度 0名 (新卒0名)

電話 0854-22-2226

メール ocha@hannoe.jp

やさしくして
CHECK

卸売・小売業

働いている人の職種 ▶▶▶
職種カテゴリー(P01)から3つまで記載しています

製造・修理・保全・検査・印刷

営業

事務・管理職

株式会社ひろせプロダクト

求めるスキル

・真面目・誠実・主体性・柔軟性

事業概要



弊社では、主に全国のコンビニやスーパーで販売されている、フランクフルトやアメリカンドック、おでんの串、焼き鳥等に使用される木串・竹串の他に、アイスクリームスティック・スプーン等の製品を日本国内に限らず東南アジアを中心に世界へ販売しております。フランクフルトやアメリカンドックの串については、国内シェア7~8割を獲得している主力製品で、串の販売会社では日本でトップの売上を獲得しています。

PR/MESSAGE



弊社の強みは、中国合弁会社や中国協力工場から自社で品質をコントロールした製品を直接輸入し、国内外の大手食肉加工会社やハム・ソーセージメーカー、乳業メーカーなどへ直接販売し取引しているところにあります。今後も将来を見据えグローバル化にも対応できる人材の採用や育成にも力を入れ、世界へ進出できる体制を整えていきたいと考えています。

本社所在地 安来市広瀬町下山佐
356番地3

設立年月日 1999年9月17日

資本金 1,500万円

従業員数 安来市内 11名 全体 18名

平均年齢 40歳

採用実績 R2年度 0名 (新卒0名)

R3年度 1名 (新卒1名)

R4年度 3名 (新卒2名)

電話 0854-32-2648

メール mail@hiropro.jp

やさしくして
CHECK



卸売・小売業

働いている人の職種 ▶▶▶
職種カテゴリー(P01)から3つまで記載しています

販売 事務・管理職

株式会社フーズマーケットホック

求めるスキル

・コミュニケーション力・行動力・協調性

事業概要



「ホック」のお店を展開している食品スーパーです。

「美と健康」「地域密着」をテーマに様々な食品を取り扱っています。

また、店舗の営業だけでなく、体験型イベントの食育フェスタをはじめ、様々なイベントを主催しております。

PR/MESSAGE



島根県東部から鳥取県西部にかけて19店舗のスーパーマーケットを展開している企業です。皆様のライフライン“食”を支えるために各店舗営業しており、「美と健康」をテーマに付加価値のある商品も提案・提供しております。

本社所在地 安来市赤江町1448-1

設立年月日 1949年10月25日

資本金 5,000万円

従業員数 安来市内 162名 全体 1,096名

平均年齢 41歳

採用実績 R2年度 9名(新卒4名)

R3年度 12名(新卒8名)

R4年度 15名(新卒12名)

電話 0854-28-8340

メール hk-somu@freshsaeki.co.jp

やさしくして
CHECK



卸売・小売業

働いている人の職種 ▶▶▶
職種カテゴリー(P01)から3つまで記載しています

運輸(運転)・配送

建築・土木・電気工事

営業

株式会社ホンムラ

求めるスキル

・コミュニケーション力・継続力・専門的スキル

事業概要



当社は島根県東部から鳥取県中西部、岡山県北部を営業区域とする鋼材、建設資材の専門商社。長年にわたって培った仕入れのネットワークを活かし、メーカーとユーザを結ぶ商社としての役割を担っている。

PR/MESSAGE



ホンムラの歴史は鉄へのこだわり、創業より500年 戦国、江戸時代の鉄砲・刀鍛冶、戦前のヤスリの製造販売、戦後は金物店から鋼材等の建設資材の卸時代とともに事業を展開、発展してきた。これからも鉄を中心とした製品販売から加工、工事までのワンストップサービスでの提案をより深化させて、そのうえで地域社会を守る企業としての役割を果たす。そしてこれからも時代に挑戦し、未来を創造する存在感のある会社を目指す。

本社所在地 安来市島田町431-1

設立年月日 1948年5月

資本金 9,500万円

従業員数 安来市内 25名 全体 29名

平均年齢 49歳

採用実績 R2年度 2名(新卒0名)

R3年度 3名(新卒0名)

R4年度 3名(新卒0名)

電話 0854-22-3580

メール soumu@honmura.co.jp

やさしくして
CHECK



農業・林業

建設業

製造業

電気・ガス・熱供給・水道業

情報通信業

運輸・物流業

卸売・小売業

金融・保険業

不動産・物品賃貸業

宿泊・飲食サービス業

生活関連サービス・娯楽業

医療・福祉

サービス業

その他

2020年3月以降卒業予定の学生の皆さま

まるごうの「奨学金返済支援制度」

**最大
180万円支援**

※入社10年間で月額最大15,000円を補助



卸売・小売業

働いている人の職種 ▶▶▶
職種カテゴリー(P01)から3つまで記載しています

販売

株式会社丸合

求めるスキル

・意欲的・素直・行動力

事業概要



創業69年、社員数1,286名を超える株式会社丸合は鳥取・島根両県23店舗を展開している地域密着型食品スーパーマーケットです。

当社は「お客さまの立場でより良い商品とサービスを提供する」をモットーに店づくりを行っており、スクラップ&ビルド、大型改装にも力をいれています。

現在、安来店・東福原店・上後藤店・境港ターミナル店・米子南店・川津店・五千石店の計7店舗で実施しております。

PR/MESSAGE



食だけではなく、制度や福利厚生も充実しています。

◎新入社員研修は6ヶ月、入社前から通信教育でサポートをするので安心して社会人としてスタートが出来ます！

◎2020年から制度化した「奨学金返済支援制度」は、最大180万円(月額最大1万5千円)を入社後10年間支援いたします！

◎福利厚生も充実しており、全国多数の観光地や宿泊施設の利用、その他慶弔金など完備しております！

所在地	安来市安来町外浜865-1
本社所在地	鳥取県米子市東福原 2-19-48 (やす井ビル2階～5階)
設立年月日	1954年11月1日
資本金	4,096万円
従業員数	安来市内 64名 全体 1,286名
平均年齢	39.1歳
採用実績	R2年度 6名 (新卒6名) R3年度 13名 (新卒13名) R4年度 7名 (新卒7名)

電話 0859-39-0501

やすくらしで
CHECK

メール saiy@marugo.or.jp



卸売・小売業

働いている人の職種 ▶▶▶
職種カテゴリー(P01)から3つまで記載しています

事務・管理職

株式会社山根

求めるスキル

・素直・明るさ・精神力

事業概要



事業内容

- ・オフィス機器の販売及び保守
- ・WEBサイトの構築
- ・オフィス機器の販売及び施工
- ・オフィス用品、防災用品、ノベルティ商品の販売
- ・資格の許可番号と種類

高度管理医療機器等 販売業
許可 指令松保第594号の25
内装仕上工事業
島根県知事 許可(般-2)
第9416号

PR/MESSAGE



オフィス機器の販売及び保守サービス、システムの構築、オフィスデザイン等、ハードとソフトウェアの連携でビジネスの課題解決を包括的にサポートいたします。

弊社はキャノンマーケティングジャパン(株) 販売代理店、理想科学工業(株) 特約店、イトーキ(株) 特約店です。

所在地	安来市安来町1134-10
本社所在地	安来市安来町851番地1
設立年月日	1990年10月4日
資本金	300万円
従業員数	全体 6名
平均年齢	44歳
採用実績	R2年度 1名 (新卒1名) R3年度 0名 (新卒0名) R4年度 0名 (新卒0名)

電話 0854-23-1210

やすくらしで
CHECK

メール info@yamane-j.co.jp





金融・保険業

働いている人の職種 ▶▶▶
職種カテゴリ(P01)から3つまで記載しています

接客・サービス

営業

事務・管理職

株式会社山陰合同銀行

求めるスキル

・ コミュニケーション力 ・ 行動力 ・ 主体性

事業概要



山陰両県をマザーマーケットに、山陽・関西・東京にも多数店舗展開し、都市部同様の良質な金融サービスの提供を行っています。また、「全員コンサルプロジェクト」を推進し、あらゆる分野のコンサルティングサービスを提供することで、法個人のお客様の課題解決やお取引先企業の成長をサポートしています。加えて、DX推進による利便性の向上や付加価値サービスの提供にも注力しています。

PR/MESSAGE



- スキルアップとキャリア形成を支援する教育研修制度：コンサルティングとDXの推進を両輪にビジネスモデルの変革に取り組むなか、各分野で高度な課題解決能力を有するプロフェッショナルの育成に力を入れています。
- 多様で柔軟な働き方の実現：休暇制度の拡充や男性の育児休業取得の推進などワーク・ライフ・バランスの充実や、一人ひとりが多様に活躍できる機会を拡げ、働きがいの向上に努めています。

所在地 安来市安来町860番地

本社所在地 松江市魚町10番地

設立年月日 1941年7月1日

資本金 207億円

従業員数 安来市内 15名 全体 1,850名

平均年齢 41.6歳

採用実績
R2年度 85名 (新卒70名)
R3年度 82名 (新卒69名)
R4年度 49名 (新卒38名)

電話 0852-55-1000

やすさくらして
CHECK

メール saiyou@gogin.co.jp



金融・保険業

働いている人の職種 ▶▶▶
職種カテゴリ(P01)から3つまで記載しています

販売

営業

事務・管理職

株式会社島根銀行

求めるスキル

・ コミュニケーション力 ・ ポジティブ ・ 主体性

事業概要



当行は、中期経営計画「夢への架け橋！～オープンイノベーションバンクしまぎん～」に基づき、SBIグループをはじめとした様々な業種・業態と連携し、お取引先さま、株主さま、そして地域の皆さまのため、私たち役職員が「良き理解者・パートナー」として、皆さまの「夢や希望の架け橋」となるため、しまぎんオリジナルの「顧客中心主義及び本業支援」を追求し、業務に取り組んでおります。

PR/MESSAGE



安来産品から新たな価値を創造するため、情報科学高等学校、地元事業者、安来市、当行との産学官金により、「安来リブランディングプロジェクト」を3年前から始動。

初年度、「なんちゃって豆腐」を企画。「第9回商業高校フードグランプリ」優秀賞を受賞。2年目、「えーひだプロジェクト」を展開。施設のリニューアルオープンに向け商品開発、仕入先紹介等支援を行う。3年目、地元醤油を用いたスイーツを考案、サポート実施中

所在地 安来市安来町1535番地1

本社所在地 松江市朝日町484番19

設立年月日 1915年5月20日

資本金 78億8,600万円

従業員数 安来市内 12名 全体 317名

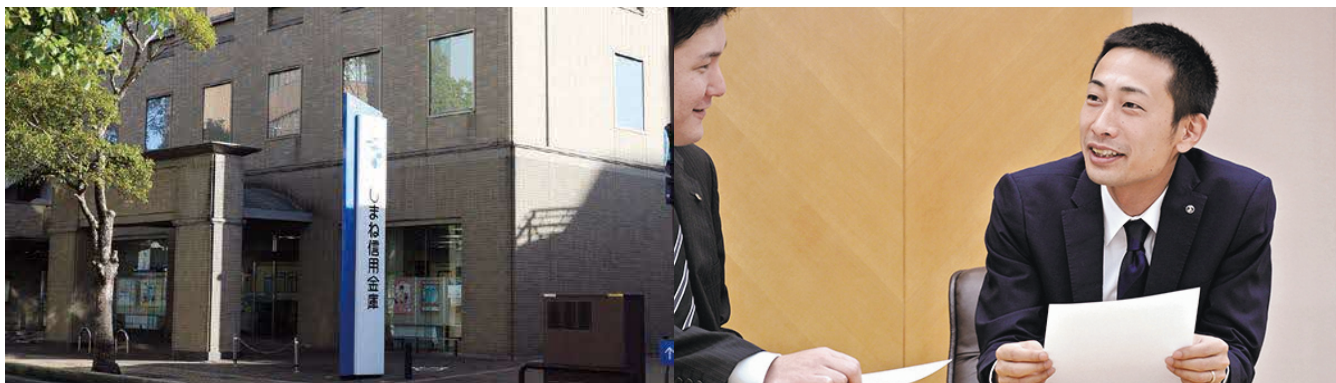
平均年齢 38.5歳

採用実績
R2年度 3名 (新卒2名)
R3年度 27名 (新卒23名)
R4年度 36名 (新卒33名)

電話 0852-24-1238

やすさくらして
CHECK

メール jinji@shimagin.co.jp



金融・保険業

働いている人の職種 ▶▶▶
職種カテゴリ(P01)から3つまで記載しています

接客・サービス

営業

事務・管理職

しまね信用金庫

求めるスキル

・ コミュニカ ・ 明るさ ・ 行動力

事業概要



松江市に本店を置き、島根県内4市1郡に13店舗を構える協同組織型の金融機関です。

地域のみなさまと助け合いながら、ともに繁栄していくことを理念に掲げ、信用金庫ならではの細やかなサービスを提供しています。

主な取引先は営業エリア内にある中小企業や個人の方であり、「地域の方々から資金をお預かりし、地元で資金を必要とする方々に融資をして地域社会の発展に繋げる」ということが信用金庫の使命です。

PR/MESSAGE



地域のみなさまに支えられ、2024年5月には100周年を迎えます。

当金庫の「地域とともに歩み、発展する」という経営理念に基づき、お客様にとって身近で親しみやすく、頼りになる金融機関を目指しています。

知識やスキルは入庫後でも身につけられます。求めるのは、最高の笑顔と元気の良い挨拶、そして地域の発展を心から願い、お客さまとのお縁を大切に考えられることです。そんなみなさんを「しまね信用金庫」は待っています。

所在地 安来市安来町1111-11

本社所在地 松江市御手船場町557-4

設立年月日 1924年5月9日

資本金 4億1,308万円

従業員数 安来市内 5名 全体 112名

平均年齢 37.5歳

採用実績 R2年度 9名 (新卒6名)

R3年度 7名 (新卒6名)

R4年度 7名 (新卒6名)

電話 0852-23-5505

やさしくして
CHECK

メール jinji@shimane.shinkin.jp



金融・保険業

働いている人の職種 ▶▶▶
職種カテゴリ(P01)から3つまで記載しています

接客・サービス

営業

事務・管理職

中国労働金庫

求めるスキル

・ 真面目 ・ 誠実 ・ 明るさ ・ 協調性

事業概要



労働金庫は、働く人たちが資金を出し合って設立された、働く人の夢と共感を創造する非営利・協働組織の福祉金融です。預金・融資という本来の金融機能を通じて働く人とその家族をサポートするとともに、災害時の緊急融資、学童軟式野球などによる青少年の健全育成や地域福祉団体への支援、セミナー開催や相談活動などを通じた多重責務防止の取り組みなど、様々な社会的意義をもつ活動も展開しています。

PR/MESSAGE



中国ろうきんは、中国地方の働く方を支える福祉金融機関として、設立以来「安心・安全・健全」をモットーに生活者本位に考える金融機関として働く人たちの生活向上に努めています。地域で働く労働者の声を聞き、預金や融資といった金融商品を提案することで、多くの働く方の夢の実現への寄与やお役立ちをすることができます。

所在地 安来市南十神町18-1

本社所在地 広島市南区稲荷町1-14

設立年月日 2003年10月1日

資本金 69億7,800万円 (金庫全体)

従業員数 安来市内 7名(※正職員) 全体 551名 (2023.9月末)

平均年齢 39歳3ヶ月 (2023.9月末)

採用実績 R2年度 32名 (新卒27名)

R3年度 32名 (新卒30名)

R4年度 33名 (新卒30名)

電話 082-568-8473

やさしくして
CHECK

メール jinji@chugoku.rokin.or.jp





金融・保険業

働いている人の職種 ▶▶▶
職種カテゴリ(P01)から3つまで記載しています

接客・サービス

営業

事務・管理職

株式会社鳥取銀行

求めるスキル

・ コミュニカ ・ 素直 ・ 真面目 ・ 誠実

事業概要



本店を置く鳥取県、島根県東部を山陰の主要エリアとし、岡山、広島、大阪、東京にも店舗を展開しています。「地域を支え、明るい未来を創造するコンサルティングバンク」を目指し、地域企業への ICT を活用したマーケティング支援や業務プロセス改善に関するコンサルティング、地域資源を一体的に活用した産業振興など、豊富なビジネスソリューションで地域経済の好循環を生み出す取り組みを行っています。

PR/MESSAGE



地域課題解決のための高度なスキルと人間力を兼ね備えた「プロフェッショナル人材」を育成するため、2022 年度より新たに「キャリアスキル認定制度」がスタートしました。また、異業種への行員派遣によるキャリア形成、副業制度による多様な働き方の導入、性別によらない育児休暇や短時間勤務制度の利用機会拡大など、行員の能力開発と両立支援に努めています。

所在地	安来市安来町857-1		
本社所在地	鳥取県鳥取市永楽温泉町171番地		
設立年月日	1949年10月1日		
資本金	90億円		
従業員数	安来市内 8名	全体	857名
平均年齢	39歳		
採用実績	R2年度 33名 (新卒27名)	R3年度 32名 (新卒27名)	R4年度 33名 (新卒29名)

電話 0857-37-0250

やすぐらして CHECK

メール t_jinji@tottoribank.co.jp



不動産・物品賃貸業

働いている人の職種 ▶▶▶
職種カテゴリ(P01)から3つまで記載しています

技術職(建設・開発・IT)・専門職

営業

事務・管理職

株式会社アスタス

求めるスキル

・ 素直 ・ 真面目 ・ 誠実 ・ 柔軟性

事業概要



アスタスは、島根県松江市・安来市を中心に2つの事業を展開

【建設事業】

建築物や道路に水道工事や空調換気工事

不動産部とコラボし、リノベーション実績は多数あり

【不動産事業】

アパート・マンションの紹介・管理から不動産のコンサルティングなど、総合的な不動産業を展開

PR/MESSAGE



2022年しまねいきいき雇用賞
2023年しまねきらめき大賞 受賞。
過去3年以内 離職率 0.06%
働きやすさはもちろん「居心地いい会社」を求めて突っ走っていきます。
インターンシップ、会社見学いつでもOK。
365日受入可能、ありのままをお見せします。

本社所在地	安来市安来町874-20		
設立年月日	昭和57年10月25日		
資本金	3,300万円		
従業員数	安来市内 25名	全体	30名
平均年齢	32歳		
採用実績	R2年度 1名 (新卒1名)	R3年度 2名 (新卒2名)	R4年度 2名 (新卒2名)

電話 0854-23-0006

やすぐらして CHECK

メール k_kobayashi@astus.co.jp





宿泊・飲食サービス業

働いている人の職種 ▶▶▶
職種カテゴリ(P01)から3つまで記載しています

調理

接客・サービス

えーひだドリーム株式会社

求めるスキル

・明るさ・ポジティブ・協調性

事業概要



比田地域にある温泉宿、湯田山荘を運営する会社です。地域カンパニーのえーひだカンパニーを親会社とし、比田地域を盛り上げる為に尽力しています。

PR/MESSAGE



湯田山荘は、昔から傷が治る。病が治ると言われ湯治の湯として地域の方はもちろん、他県の方からも愛されている温泉宿です。

愛される温泉宿の一員として一緒に働ける方を募集しています！！

所在地	安来市広瀬町東比田1373
本社所在地	安来市広瀬町梶留1268番地
設立年月日	2022年7月7日
資本金	500万円
従業員数	全体 9名
平均年齢	60代
採用実績	R2年度 0名（新卒0名） R3年度 0名（新卒0名） R4年度 1名（新卒0名）

電話 0854-34-0240

やすぎくらしで
CHECK

宿泊・飲食サービス業

働いている人の職種 ▶▶▶
職種カテゴリ(P01)から3つまで記載しています

接客・サービス

事務・管理職

かばはうすホールディングス株式会社

求めるスキル

・意欲的・明るさ・行動力

事業概要



飲食店事業・不動産事業・スナック事業・フィットネス事業・ペーカリー事業・デザイン事業・クリーンサービス事業

PR/MESSAGE



弊社は地元山陰地方の素晴らしい自然によって育まれた食材を全国・全世界へ届けることによって山陰が全国区になることをめざした飲食店「炉端かば」を展開中です。私たちのお店は「笑顔と元気」の提供でお客さまから「ありがとう」の言葉をもらえる職場です。

料理が好きな人、人と話すのが好きな人、ワイワイガヤガヤにぎやかな雰囲気が好きの人、そんなあなたと共に全国に山陰のアピールする夢のある企業です。

本社所在地	安来市安来町2093-4
設立年月日	平成11年4月
資本金	3,100万円
従業員数	安来市内 45名 全体 440名
平均年齢	32.3歳
採用実績	R2年度 4名（新卒0名） R3年度 5名（新卒1名） R4年度 5名（新卒1名）

電話 0854-23-1113

やすぎくらしで
CHECK

メール fukuda@robata-kaba.jp



宿泊・飲食サービス業

働いている人の職種 ▶▶▶
職種カテゴリ(P01)から3つまで記載しています

接客・サービス

さぎの湯荘

求めるスキル

・素直・真面目・誠実・協調性

事業概要



島根県安来市の「鷺の湯温泉」において明治44年に湯治場としてスタートした『さぎの湯荘』は、お客様のニーズに応えながら成長してまいりました。企業理念を「人に尽くし、己を磨き、共に伸びる」としており、お客様・地域・企業が共に発展し、100年有り続ける地域と企業を目指します。地元採用を中心にIUターンの受入も行っております。

PR/MESSAGE



創業100年を越える温泉旅館。古民家を移築した別邸鷺泉【ROSEN】は「お客様の別邸として」「日本文化の継承として、外国人だけでなく、日本の方にも古き良き日本を知っていただきたい。」との思いで営んでおります。

本社所在地 安来市古川町478-1

設立年月日 1909年4月1日

資本金 1,000万円

従業員数 全体 40名

平均年齢 40歳

採用実績 R2年度 0名（新卒0名）

R3年度 0名（新卒0名）

R4年度 1名（新卒1名）

電話 0854-28-6211

やすぐらして
CHECK

メール info@saginyousou.com



宿泊・飲食サービス業

働いている人の職種 ▶▶▶
職種カテゴリ(P01)から3つまで記載しています

清掃・洗浄・包装・軽作業

調理

接客・サービス

有限会社竹葉

求めるスキル

・コミュカ・明るさ・忍耐力

事業概要



創業64年の温泉旅館と食事処を営業。近年、通信販売にも力を入れています。「感動を提供し、喜びを得る」を社是とし、地域の魅力を積極的に発信することを心がけています。講師を招いての勉強会や調理師免許など資格の取得のサポートも行い、スタッフのスキルアップも図っています。

PR/MESSAGE



庭園日本一の『足立美術館』まで30秒。源泉100%かけ流し温泉。

一昨年に露天風呂付の貸切風呂、昨年には戦国武将『山中鹿介』のコンセプトルームも出来ました。

地元食材にこだわり、境港に揚がる日本海の幸、地元農家の方の米・野菜を使った料理を提供しています。ヴィーガン、ベジタリアン、ハラール、アレルギー対応も可能です。

主人、女将が伝統芸能『安来節どじょうすくい踊り』の師範で、体験・鑑賞を可能です。

本社所在地 安来市古川町438

設立年月日 1959年12月12日

資本金 860万円

従業員数 全体 3名

平均年齢 33歳

採用実績 R2年度 0名（新卒0名）

R3年度 0名（新卒0名）

R4年度 1名（新卒0名）

電話 0854-28-6231

やすぐらして
CHECK

メール info@chikuyou.jp



宿泊・飲食サービス業

働いている人の職種 ▶▶▶
職種カテゴリ(P01)から3つまで記載しています

調理

接客・サービス

有限会社舶来フード

求めるスキル

・真面目・誠実・精神力・協調性

事業概要



すべての店舗は安心安全をモットーに運営しています。

5店舗すべてが専門店として営業しており、ステーキハンバーグ・ステーキを主としたレストラン、とんかつ専門店(2店)、イタリアン、和風レストランです。

いろいろなジャンルの飲食店を学ぶことができます。

PR/MESSAGE



専門道を5店舗展開。店舗ごとに異なるメニュー。

長きにわたり地域のお客様に愛されるお店として営業しています。

<舶来屋>牛肉100%ハンバーグ、ステーキ専門店

<とんかつ繁昌亭>こだわりの豚肉、ご飯のとんかつ専門道を2店

<ペントラ・マンマ>ピザを配置したイタリアン

<中海の郷>明治の古民家を改装し、出雲そば、どじょう他を提供

本社所在地 安来市島田町427-1

設立年月日 1993年11月1日

資本金 300万円

従業員数 安来市内 26名 全体 93名

採用実績 R2年度 2名(新卒1名)

R3年度 0名(新卒0名)

R4年度 4名(新卒3名)

電話 0854-23-8800

やすくらして
CHECK

宿泊・飲食サービス業

働いている人の職種 ▶▶▶
職種カテゴリ(P01)から3つまで記載しています

調理

接客・サービス

株式会社榎水リゾート 別邸母里

求めるスキル

・コミュニケーション・真面目・誠実・主体性

事業概要



当館ではご宿泊、レストラン、結婚式、アンティーク家具の販売をしております。客室は1室のみ。歴史ある武家屋敷を貸し切り、プライベートなひと時をお過ごしいただけます。お食事は、旬の魚介類、地元の野菜などを使い、正統派のフレンチに和のテイストも織り交ぜたオリジナルなメニューとなっております。レストランでは、日本庭園が望める贅沢な和空間でのお食事、ご結婚が可能です。

PR/MESSAGE



かつて松江藩の支藩だった母里藩の藩政を支えた柴田家の屋敷の一つを譲り受け、オーベルジュ『宿泊できるレストラン』としてオープンいたしました。築200年という歴史ある建物、庭園の趣は残しつつリノベーションし、建物内にはアンティーク家具を配し、大正ロマンを感じさせる空間へと生まれ変わりました。この歴史的にも価値のある建築物に滞在することで、母里藩の小さな城下町の魅力を少しでも感じていただきたいです。

所在地 安来市伯太町東母里468

本社所在地 鳥取県西伯郡伯耆町金屋谷2-1

設立年月日 2011年10月11日

資本金 300万円

従業員数 安来市内 4名 全体 15名

平均年齢 35歳

採用実績 R2年度 1名(新卒0名)

R3年度 0名(新卒0名)

R4年度 2名(新卒1名)

電話 0854-26-4131

やすくらして
CHECK

メール bettei-mori@freres.jp





生活関連サービス・娯楽業

働いている人の職種 ▶▶▶
職種カテゴリ(P01)から3つまで記載しています

接客・サービス

営業

事務・管理職

ジェイエイヤスライフサービス

求めるスキル

・意欲的・協調性・専門的スキル

事業概要



一般葬・家族葬などご家族のご希望に
応じ、会館・自宅・お寺などでの葬
儀をお手伝いしています。

また、事前の相談から葬儀後の法要
相続についての相談もさせていただ
いております。

PR/MESSAGE



安来市では唯一、用途に応じた葬祭
会館を4棟保有しており、お通夜から
七日法要までご利用いただけます。また、
「ご家族の想いを叶える葬儀」を企業理
念とし、「おもてなしの心」で、それぞ
れのライフスタイルにあった葬儀のお手
伝いをさせていただきます。

本社所在地 安来市西赤江町763-3

設立年月日 平成7年4月1日

従業員数 安来市内 10名 全体 19名

平均年齢 48.6歳

採用実績 R2年度 8名 (新卒0名)

R3年度 5名 (新卒0名)

R4年度 3名 (新卒0名)

電話 0854-28-6905

やすくらして
CHECK

メール arashimakaikan@gmail.com



生活関連サービス・娯楽業

働いている人の職種 ▶▶▶
職種カテゴリ(P01)から3つまで記載しています

接客・サービス

営業

事務・管理職

株式会社葬仙

求めるスキル

・コミュカ・行動力・主体性

事業概要



当社は、事前の相談から葬儀後の諸
手続きまでトータルサポート、年間
1,200件以上のご葬儀をお手伝いし
ています。鳥取県・島根県に14店舗を展
開し、家族葬から大規模葬まで多様化
する葬儀形態に対してお客様のご希望
に沿った葬儀のご提案をさせていただ
いております。安来市では、安来ホール(安
来市安来町)を運営しています。

PR/MESSAGE



燦ホールディングス株式会社(東証
プライム上場)のグループ会社として、
お客様の多彩なご要望にお応えでき
る組織力とまごころ込めたサービスで山
陰No.1の総合ライフエンディングサ
ポート会社を目指しています。

所在地 安来市安来町977

本社所在地 鳥取県米子市長砂町1075番地

設立年月日 2003年5月1日

資本金 1,000万円

従業員数 安来市内 3名 全体 90名

平均年齢 46歳

採用実績 R2年度 8名 (新卒0名)

R3年度 6名 (新卒1名)

R4年度 0名 (新卒0名)

電話 0859-34-4444

やすくらして
CHECK

メール info@sousen.co.jp



生活関連サービス・娯楽業

働いている人の職種 ▶▶▶
職種カテゴリー(P01)から3つまで記載しています

接客・サービス

営業

事務・管理職

有限会社ヤマサキ企画

求めるスキル

・意欲的・真面目・誠実・協調性

事業概要



店名：GOLF STUDIO E-three LABO

シミュレーションゴルフと飲食の出来る店で、雨・風・暑さ・寒さも気にすることなく、冷暖房完備の屋内で、快適にゴルフ練習、ラウンドを楽しんでいただけます。

PR/MESSAGE



本来は、葬儀を施行する会社ですが、令和6年1月より、新規にインドアゴルフと飲食が出来る店舗を運営します。

本社所在地 安来市西赤江町763-3

設立年月日 平成8年1月22日

資本金 600万円

従業員数 安来市内 9名

全体 10名

平均年齢 35歳

採用実績

R2年度 ー (新卒 ー)

R3年度 ー (新卒 ー)

R4年度 ー (新卒 ー)

電話 0854-21-9211

やすくらしてCHECK



医療・福祉

働いている人の職種 ▶▶▶
職種カテゴリー(P01)から3つまで記載しています

医療・看護・保健

事務・管理職

サインポスト合同会社

求めるスキル

・意欲的・真面目・誠実・学習意欲

事業概要



当社は、安来市に地域密着型通所介護サービス「デイサービスふれあい」、訪問介護サービス「ヘルパーステーションくるみ」、居宅介護支援事業所「ケアマネジメントくるみ」の他、松江市に住宅型有料老人ホーム、通所介護サービスなどの高齢者福祉、障がい福祉サービスを展開しています。

ご本人・ご家族の生活歴や人生史を知る【知る史】

これまでの人生延長上のサービスを提供できるよう取り組んでいます。

PR/MESSAGE



『みんなちがってみんないい』様々な個性をもった方々がふれあうことで、互いに輝きを増し、生き活きとした毎日を送っていただきたい。そうした毎日の中から、今までもこれからも変わらない生活が続けられます。「当たり前をあきらめない」ひとりひとりを大切に「笑顔」と「ふれあいの心」で、サービスを提供していきます。
・インスタ更新中 写真や動画で投稿しています。

所在地 安来市飯島町1205-1

本社所在地 松江市東出雲町意宇東1-6-3

設立年月日 2014年9月22日

従業員数 安来市内 35名

全体 90名

平均年齢 47歳

採用実績

R2年度 5名 (新卒1名)

R3年度 6名 (新卒0名)

R4年度 5名 (新卒0名)

電話 0854-23-8230

メール sirusi@sky.plala.or.jp

やすくらしてCHECK





医療・福祉

働いている人の職種 ▶▶▶
職種カテゴリ(P01)から3つまで記載しています

医療・看護・保健

介護・福祉

事務・管理職



社会医療法人昌林会

求めるスキル

・真面目・誠実・協調性・専門的スキル

事業概要



社会医療法人昌林会は、昭和33年7月に設立し、現在は安来第一病院を中心とする15の事業所により、救急医療・一般医療・精神医療、介護保険サービス、障がい福祉サービスを提供しています。

「安心して暮らせる地域社会の実現に貢献する」という理念のもと、地域の皆様が住み慣れた場所で安心して生活ができることを目指しています。

令和2年7月には救急告示病院に指定され、休日・夜間においても患者様のお受入が出来る体制を整えております。

PR/MESSAGE



- ・女性519名、男性247名の計766名の職員（平均年齢44歳）が、それぞれの専門性を活かし、チーム医療と多職種連携を実施しています。
- ・働きながら養成学校への通学や資格（看護師・准看護師・介護福祉士等の各種資格）取得が可能です。
- ・令和3年度に子育てにやさしい職場づくりに積極的に取り組んでいる企業として、しまね子育て応援企業「プレミアムこころカンパニー」を受賞しました。

本社所在地	安来市安来町899番地1
設立年月日	昭和33年7月
資本金	532万円
従業員数	全体 約850名（非常勤を含む）
採用実績	R2年度 85名（新卒26名） R3年度 64名（新卒19名） R4年度 73名（新卒24名）

電話 0854-22-3411

やさしくして
CHECK

メール syo-jimu@syourinkai.or.jp



あたりまえ、
あるがままにを
すべての人に。

変わらない
日々が宝物に
変わる場所



医療・福祉

働いている人の職種 ▶▶▶
職種カテゴリ(P01)から3つまで記載しています

保育・教育

介護・福祉

調理

社会福祉法人せんだん会

求めるスキル

・コミュカ・真面目・誠実・協調性

事業概要



当法人は、児童養護施設・保育所型認定こども園・障がい福祉サービス事業所・介護サービス事業所・軽費老人ホーム・特別養護老人ホーム・デイサービス・サービス付き高齢者向け住宅の運営をしています。幅広い分野で「安心して暮らせる地域社会の実現」に向けて、介護・福祉サービスの提供と街づくりに取り組んでいます。

PR/MESSAGE



せんだん会は、昭和29年の開設から地域の皆様や利用者様からの信頼をいただき、公益事業を含む15事業所を運営しています。また、職員が仕事と家庭のバランスに配慮した柔軟な働き方ができるよう、就業環境の整備に取り組んでおり、女性職員の育児休業取得率は100%です。

やりがいを感じることができる福祉の仕事で、私たちと一緒に地域を元気にしていきましょう。

本社所在地	安来市安来町970-1
設立年月日	昭和29年8月
従業員数	安来市内 249名 全体 333名
平均年齢	46.6歳
採用実績	R2年度 33名（新卒8名） R3年度 27名（新卒7名） R4年度 25名（新卒5名）

電話 0854-23-7331

やさしくして
CHECK

メール info@sendankai.net



医療・福祉

働いている人の職種 ▶▶▶
職種カテゴリー(P01)から3つまで記載しています

医療・看護・保健

介護・福祉

調理

社会福祉法人太陽とみどりの里

求めるスキル

・ コミュカ ・ 明るさ ・ 柔軟性

事業概要



社会福祉法人太陽とみどりの里では、それぞれの地域をつなぎながら、ニーズに即した事業を展開するため次の事業所を設置し運営を行っています。特別養護老人ホーム尼子苑 定員82名・尼子苑短期入所 定員8名・太陽デイサービスセンター 定員27名・比田デイサービスセンター 定員18名・広瀬デイサービスセンター 定員27名・グループホームなごみ 定員18名・太陽ヘルパーステーション・在宅介護支援センターひろせ

PR/MESSAGE



社会福祉法人太陽とみどりの里は安来市の南部に位置し、戦国武将尼子氏の居城月山富田城に抱かれた広瀬町を中心に介護事業を展開しています。当法人の基本理念である「私たちは博愛の精神にのっとり、地域に愛される、地域に信頼される施設を目指します。」のもと、地域に根差した包括的な高齢者介護の重要拠点として、これからも役割を果たしていきます。

私たちと一緒に、「太陽で笑顔はじける福祉の輪」を創ってみませんか。

本社所在地 安来市広瀬町下山佐330番3

設立年月日 1997年3月13日

従業員数 全体 130名

平均年齢 44歳

採用実績 R2年度 11名（新卒1名）

R3年度 18名（新卒3名）

R4年度 7名（新卒1名）

電話 0854-32-9070

やさしくして CHECK

メール honbu@amago-taiyo.or.jp



医療・福祉

働いている人の職種 ▶▶▶
職種カテゴリー(P01)から3つまで記載しています

清掃・洗浄・包装・軽作業

運輸（運転）・配送

介護・福祉

とも・life合同会社

求めるスキル

・ 素直 ・ 明るさ ・ ポジティブ

事業概要



居宅介護支援事業、訪問介護、障害者福祉サービス、家事代行、身元保証、終活相談

PR/MESSAGE



ご利用者様はもちろんのこと、ご家族の方とも、“ともに考える”ことを通じて、適切なケアプランを目指してまいります。

ケアプランは、生活や健康状態とともに変化します。みなさまと“ともに歩む”ことを通じて、生活を支えることを目指します。また、訪問介護、生活援助、それに伴う家事代行、障碍により身体にハンディのある方々の支援。家事代行サービス、他身元保証、終活相談も行います。

本社所在地 安来市安来町1133-2

設立年月日 平成30年6月21日

従業員数 安来市内 5名 全体 9名

採用実績 R2年度 1名（新卒0名）

R3年度 0名（新卒0名）

R4年度 5名（新卒0名）

電話 0854-23-0014

やさしくして CHECK

メール tomo-life@dune.ocn.ne.jp





医療・福祉

働いている人の職種 ▶▶▶
職種カテゴリー(P01)から3つまで記載しています

医療・看護・保健

介護・福祉

事務・管理職



医療法人明誠会

求めるスキル

・素直・ポジティブ・行動力

事業概要



2023年に開業40周年を迎えました。地域に必要とされる医院作りを目指しています。

白根医院は、主に整形外科・リハビリテーション科・眼科・皮膚科・美容皮膚科の診療を行っており、自由診療として医療脱毛、しみとり、美容点滴なども行っております。

介護の面では介護医療院(19床)、通所リハ、訪問リハを行っており、2040年の地域包括ケアシステムに向けた準備を整えようとしています。

PR/MESSAGE



当院は地域にない医療と介護を提供することを目標とし、格差のない治療を目指しております。

過疎化の進む地域では医療をサステナブルに提供する事が地域住民の安心に繋がると信じ経営しています。

そのためにスタッフはどこよりも勉強していますし、勤務環境も整えています。

スタッフによる働き方改革委員会、人事評価制度委員会などを設置しよりよく働ける環境作りを進めています。

本社所在地 安来市荒島町1817-1

設立年月日 1983年10月

資本金 300万円

従業員数 全体 41名

平均年齢 39歳

採用実績 R2年度 3名(新卒1名)

R3年度 5名(新卒1名)

R4年度 4名(新卒1名)

電話 0854-26-4440

やさしくして
CHECK

メール info@shirane-clinic.jp



医療・福祉

働いている人の職種 ▶▶▶
職種カテゴリー(P01)から3つまで記載しています

医療・看護・保健

安来市立病院

求めるスキル

・コミュカ・意欲的・専門的スキル

事業概要



「人を大切に よい医療 やさしいケア 安心を提供できる病院を目指します」という基本理念のもと、患者さまやご家族に寄り添いながら、地域住民に必要な医療サービスを継続的に提供する役割を担っています。

令和3年度から在宅医療を開始し、住み慣れた場所で自分らしく安心して生活していただくために、患者さまのご自宅へ訪問して多職種連携による診療・看護・リハビリ等の医療を提供しています。

PR/MESSAGE



- ・患者さまが抱える悩みや問題を解決する手助けをするため、医師や看護師をはじめ、各部署の職員が協力して医療を提供しています。
- ・子育てしながら安心して働けるように支援しており、これまでに男性職員も産後パパ休暇を取得しました。

本社所在地 安来市広瀬町広瀬1931

設立年月日 1955年5月10日

従業員数 全体 237名(11月1日時点)

平均年齢 47歳

採用実績 R2年度 5名(新卒2名)

R3年度 8名(新卒1名)

R4年度 12名(新卒2名)

電話 0854-32-2121

やさしくして
CHECK

メール yasugihosp@city.yasugi.shimane.jp



医療・福祉

働いている人の職種 ▶▶▶
職種カテゴリー(P01)から3つまで記載しています

保育・教育

介護・福祉

事務・管理職

社会福祉法人やすぎ福祉会

求めるスキル

・真面目・誠実・協調性・柔軟性

事業概要



やすぎ福祉会は、介護老人福祉施設、短期入所生活介護サービス、通所介護サービス、訪問介護サービス、認知症対応型共同生活介護、小規模多機能型居宅介護、居宅支援事業、養護老人ホーム（指定管理経営）、幼保連携型認定こども園など、子供から高齢者までの幅広い社会福祉事業を展開しています。

PR/MESSAGE



やすぎ福祉会は、地域の皆様に支えられ法人設立から40年以上が経過しました。介護福祉士・看護師・保育教諭・作業療法士・歯科衛生士・マッサージ師・管理栄養士・運転手など様々な職種の人たちがそれぞれの専門性を発揮しながら地域のために活躍しています。資格取得支援制度など職員がスキルアップできる環境づくりにも取り組んでいます。

本社所在地 安来市古川町829番地1

設立年月日 1979年9月21日

従業員数 全体 275名

平均年齢 51歳

採用実績 R2年度 4名（新卒4名）

R3年度 1名（新卒1名）

R4年度 4名（新卒4名）

電話 0854-28-6220

やすぎくらしで
CHECK

メール shirasagi@dojyokko.ne.jp



サービス業

働いている人の職種 ▶▶▶
職種カテゴリー(P01)から3つまで記載しています

清掃・洗浄・包装・軽作業

警備・設備管理・設備運転

営業

株式会社さんびる

求めるスキル

・素直・明るさ・協調性

事業概要



地域密着型でお仕事をさせていただいております。

①総合ビルメンテナンス

（ビルや建物の清掃、設備管理、保安警備等）

②指定管理

（公共施設の管理運営、イベント実施等）

③健康福祉

（運動指導、スポーツ指導、栄養指導等）

④さんびるアカデミー

（学童塾、健康塾、卓球塾）

PR/MESSAGE



「明るく・楽しく・元気よく 地域の皆様と共に」をモットーにお仕事をさせていただいております！

多種多様な事業展開の中でも目指すところは同じ。会社は働く「人」で決まる。そして、人と人の関わりを大切に「また会いたい」と思っただけのような、人づくりをしています。

皆様のお役に立てることがございましたら、ぜひお気軽にお問い合わせください。

所在地 安来市安来町917-10

本社所在地 松江市乃白町薬師前3-3

設立年月日 1977年4月

資本金 7,200万円

従業員数 安来市内 約60名 全体 約1,000名

平均年齢 現場社員：50代 内勤社員：30代

採用実績 R2年度 7名（新卒7名）

R3年度 8名（新卒8名）

R4年度 6名（新卒5名）

電話 0852-26-0335

やすぎくらしで
CHECK

メール sanbiru@sanbg.com





サービス業

働いている人の職種 ▶▶▶
職種カテゴリ(P01)から3つまで記載しています

農業・林業・漁業

事務・管理職

有限会社ジェイエイやすぎサービス

求めるスキル

・意欲的・継続力・協調性

事業概要



JAしまねが所有する農業共同利用施設の管理及び農作業の受託業務を行っています。

PR/MESSAGE



JAの共同利用施設の作業受託を目的として平成6年に設立した会社です。主に、水稻育苗や米の乾燥調整、精米加工があります。作業に必要な資格は取得支援しております。

本社所在地 島根県安来市利弘町902番地1

設立年月日 平成6年8月1日

資本金 500万円

従業員数 安来市内 4名 全体 10名

平均年齢 42歳

採用実績 R2年度 0名 (新卒0名)

R3年度 1名 (新卒0名)

R4年度 0名 (新卒0名)

電話 0854-23-0417

やすぎらしく
CHECK

サービス業

働いている人の職種 ▶▶▶
職種カテゴリ(P01)から3つまで記載しています

事務・管理職

株式会社システムソリューション

求めるスキル

・素直・継続力・協調性

事業概要



総合物流事業を全国展開する三紀グループの1社として、お客様への請求における基礎資料となる運転日報のパソコン入力作業や請求業務を実施。

PR/MESSAGE



2023年6月より安来市へ移転し、新しく綺麗なオフィスで業務を行っています。現在は少数のメンバーですが、グループ本社（大阪）で行っている請求業務の完全移行を目指し、十数名規模での運営を目指しています。仕事内容はパソコンへの入力業務が中心となります。会社見学随時受け付けておりますので、お気軽にご相談下さい。

本社所在地 安来市荒島町1772番1

設立年月日 平成25年12月27日

資本金 300万円

従業員数 全体 3名

平均年齢 42歳

採用実績 R2年度 0名 (新卒0名)

R3年度 0名 (新卒0名)

R4年度 0名 (新卒0名)

電話 0854-28-8828

やすぎらしく
CHECK

SOEDAGRP

soeda barbre co.,ltd.

サービス業

働いている人の職種 ▶▶▶
職種カテゴリー(P01)から3つまで記載しています

理美容

事務・管理職

有限会社添田理容所

求めるスキル

・素直・主体性・継続力

事業概要



昭和33年開業の老舗理容室。0歳から100歳までご来店いただいております。

レトロな雰囲気を大切にしてお店で、カット・カラーはもちろん、プロならではの極上お顔剃りやヘッドスパ、理容室では珍しいアイケア等、美を追求する女性に向けた美容メニューも多数ご用意！

個室も完備しておりますので、リラックスした時間をお過ごしいただけます。

お客様のご要望にお応えできるよう、スタッフ一同心よりお待ちしております。

PR/MESSAGE



現在 SOEDAGRP として、安来・松江に理容室3店舗を展開しております。思考の枠にとらわれない発想とスタッフの夢の実現に向けて事業を行ってまいります。

SOEDAGRP の会社理念である《ワクワク！アクティブ！ハッピー！》をモットーに、スタッフ全員が経営者としての気持ちを持って働く会社です。

本社所在地 安来市飯島町1241-3

設立年月日 昭和33年1月

資本金 500万円

従業員数 安来市内 4名

全体 11名

平均年齢 30歳

採用実績 R2年度 2名（新卒1名）

R3年度 1名（新卒0名）

R4年度 4名（新卒3名）

電話 0854-22-2590

やさしくして
CHECK

メール slowinthedeep1@gmail.com



サービス業

働いている人の職種 ▶▶▶
職種カテゴリー(P01)から3つまで記載しています

清掃・洗浄・包装・軽作業

有限会社トータルクリーン

求めるスキル

・真面目・誠実・協調性・専門的スキル

事業概要



一般廃棄物収集運搬業、産業廃棄物収集運搬業、浄化槽維持管理業務等

PR/MESSAGE



SDGsをはじめ、環境へ配慮した取り組みが重要視されている中、環境省が策定した環境マネジメントシステム「エコアクション21」を取り入れ、省エネルギー、二酸化炭素排出量の削減や廃棄物の削減、リサイクルといった環境経営活動に取り組んでいます。

事業活動を通じ、地球環境の保全と環境にやさしい街づくりに貢献します。

本社所在地 安来市西赤江町643

設立年月日 昭和49年1月8日

資本金 300万円

従業員数 全体 31名

平均年齢 41歳

採用実績 R2年度 1名（新卒1名）

R3年度 0名（新卒0名）

R4年度 5名（新卒0名）

電話 0854-28-9400

やさしくして
CHECK

メール total@total-c.jp





サービス業

働いている人の職種 ▶▶▶
職種カテゴリー(P01)から3つまで記載しています

清掃・洗浄・包装・軽作業

調理

接客・サービス

一般財団法人夢ランドしらさぎ振興事業団

求めるスキル

・意欲的・真面目・誠実・明るさ

事業概要



安来市が設置する健康増進施設夢ランドしらさぎを始め、介護予防拠点施設ふれあいプラザ、広瀬温泉月山の湯憩いの家の指定管理者としてその管理運営に当たっている。

PR/MESSAGE



足立美術館、月山富田城跡にほど近い夢ランドしらさぎでは、さぎの湯温泉が日帰り浴で楽しめる。また、食事や宴会、宿泊等でも利用でき、市内はもとより県外からも多くのお客様をお迎えしている。

本社所在地 安来市古川町853

設立年月日 平成9年

資本金 3,000万円

従業員数 安来市内 43名 全体 46名

採用実績 R2年度 0名(新卒0名)

R3年度 0名(新卒0名)

R4年度 0名(新卒0名)

電話 0854-28-6300

やさしくして
CHECK

メール mgr-yume@yumeshirasagi.or.jp



その他

働いている人の職種 ▶▶▶
職種カテゴリー(P01)から3つまで記載しています

技術職(建設・開発・IT)・専門職

接客・サービス

事務・管理職

公益財団法人足立美術館

求めるスキル

・真面目・誠実・明るさ・協調性

事業概要



足立美術館は、1970年11月に地元安来市出身の実業家 足立全康によって設立されました。現在では、日本画、陶芸、工芸、木彫、童画など2,000点以上の美術作品を所蔵しています。また、館内には庭園を鑑賞しながらお寛ぎいただける喫茶室やお茶室がございます。

PR/MESSAGE



5万坪の日本庭園は、アメリカの庭園専門誌において21年連続日本一の評価を受けています。また、フランスの旅行ガイド「ミシュラン・グリーンガイド・ジャポン」より、日本庭園の部門で三ツ星評価をいただいています。

本社所在地 安来市古川町320

設立年月日 1970年11月3日

従業員数 全体 48名

平均年齢 40歳

採用実績 R2年度 1名(新卒1名)

R3年度 0名(新卒0名)

R4年度 3名(新卒1名)

電話 0854-28-7111

やさしくして
CHECK

メール kadowaki@adachi-museum.or.jp



その他

働いている人の職種 ▶▶▶
職種カテゴリ(P01)から3つまで記載しています

農業・林業・漁業

販売

事務・管理職

えーひだカンパニー株式会社

求めるスキル

・明るさ・行動力・柔軟性

事業概要



「今日も、明日も、10年後もずっとえーひだ（比田）」を合言葉に持続可能な地域づくりを行う株式会社です。88の戦略プランからなる地域ビジョンの達成を目指し活動しています。

収益事業では、農業生産（お米、小麦、そば、野菜など）、農産物直売所、パン製造など。地域貢献事業では、定住、子育て、教育、観光、福祉のサポートなど様々な事業を行っています。

PR/MESSAGE



弊社は、利益追求ではなく、地域の人の幸せを追求する株式会社として、多くの仲間とともに地域づくりの取り組みを進めています。常に新しいことに挑戦し、楽しみながら地域の資源を活用した事業に取り組みます。これからも取り組みに共感してくれる想像力豊かで前向きな仲間たちと共に、成長し合いながら、地域社会に貢献して行きます。

本社所在地

安来市広瀬町梶福留
1268番地

設立年月日

2017年3月1日

資本金

864.9万円

従業員数

全体 72名（正社員3名、パート職員11名含む）

平均年齢

48歳

採用実績

R2年度 0名（新卒0名）

R3年度 0名（新卒0名）

R4年度 3名（新卒0名）

電話 0854-26-4010

やすぐらして
CHECK

メール ikiikihida@dojyokko.ne.jp



その他

働いている人の職種 ▶▶▶
職種カテゴリ(P01)から3つまで記載しています

運輸（運転）・配送

販売

営業

株式会社コーケン

求めるスキル

・意欲的・協調性・柔軟性

事業概要



地域・社会・ひとへの「貢献」をめざして～を社是とし、地域に密着した三つの事業、運送・土木解体・廃棄物処理を営んでおります。運送事業は一般貨物運送と廃棄物の収集運搬、土木解体事業は土地造成や家屋解体、廃棄物処理は木チップのリサイクルプラントを運営し、日々地域・社会・ひとへの「コーケン」を目指しております。尚、弊社は三光グループの一員です

PR/MESSAGE



運送は、建設重機や建設資材、低濃度PCB廃棄物他各種産業廃棄物の運搬を行っており、ユニック車両での積込からご指定箇所への荷降ろし作業まで対応可能です。土木解体は、宅地や農地の造成及び木造戸建住宅を主に倉庫、カーポート等の工作物の解体も請負います。御見積りは無料ですのでお気軽にご相談ください。廃棄物処理は、建設系廃棄物等の木くずから木質チップを製造し、ボイラー燃料や家畜の敷料として販売しております。

本社所在地

安来市下坂田町290番地5

設立年月日

1987年6月1日

資本金

550万円

従業員数

安来市内 9名

全体 17名

採用実績

R2年度 2名（新卒0名）

R3年度 3名（新卒0名）

R4年度 1名（新卒0名）

電話 0854-23-7340

やすぐらして
CHECK

メール ko-ken@sankokk-net.co.jp





その他

働いている人の職種 ▶▶▶
職種カテゴリー(P01)から3つまで記載しています

農業・林業・漁業

営業

事務・管理職

島根県農業協同組合やすぎ地区本部

求めるスキル

・意欲的・素直・真面目・誠実

事業概要



組合員、地域の方が必要とする様々な業務を行っております。

- 営農・販売事業：おいしく、安心・安全な作物を作るためのアドバイスや生産された農産物の販売を行っております。
- 購買事業：農作業や生活に必要な資材等の提供を行っております。
- 共済事業：組合員・利用者の「ひと・いえ・くるま」のリスクに対する保障を提供しています。
- 信用事業：貯金や農業・くらしに必要な資金の準備のお手伝いをしております。

PR/MESSAGE



JAでは様々な職種を経験でき、それがJAで働く魅力の一つでもあります。

私たちは組合員や地域から「信頼され、選ばれ、必要としていただけるJA」を目指しています。

10年先、20年先の農業を創造し、ともに語り合えるそんな仲間に出会いたいと私たちは願っています。一緒に未来の「JAしまね」を創っていきましょう。

本社所在地 安来市飯島町1205-1

設立年月日 2015年3月1日

資本金 216億円 (JAしまね全体)

従業員数 全体 186名

平均年齢 46歳

採用実績 R2年度 4名 (新卒1名)

R3年度 2名 (新卒2名)

R4年度 3名 (新卒1名)

電話 0854-22-3751

やすぎくらして
CHECK

メール soumu.yas@ja-shimane.gr.jp



その他

働いている人の職種 ▶▶▶
職種カテゴリー(P01)から3つまで記載しています

技術職(建設・開発・IT)・専門職

営業

事務・管理職

株式会社安来ドライビングスクール

求めるスキル

・コミュカ・真面目・誠実・明るさ

事業概要



島根県指定自動車教習所として普通車や自動二輪車の新規免許取得者の方の教習並びに高齢者の方の免許更新講習などを行っています。また企業向けに安全運転講習会や初心者運転講習なども行っています。当校は合宿での免許取得制度も導入しており全国から受講生の方々に来て頂いております。昭和42年に営業を開始、平成26年には学校法人東雲グループの一社となり現在グループとして山陰屈指の学校を目指し活動を行っております。

PR/MESSAGE



教習所としては小規模ながらその丁寧で親切的な教習を目指して社員一同取り組んでおります。運転に関する法律やマナーは勿論の事、テクニックについても基礎からやさしく指導しております。市内で唯一の自動車教習所として地域の皆様に寄り添い、可愛がって頂ける企業を目指しています。

本社所在地 安来市荒島町1774-3

設立年月日 2014年10月20日

資本金 2,000万円

従業員数 安来市内 11名 全体 21名

平均年齢 53歳

採用実績 R2年度 2名 (新卒1名)

R3年度 3名 (新卒0名)

R4年度 1名 (新卒0名)

電話 0854-28-8301

やすぎくらして
CHECK

メール somu@yasugids.co.jp



その他

働いている人の職種 ▶▶▶
職種カテゴリー(P01)から3つまで記載しています

農業・林業・漁業

事務・管理職

安来市特定地域づくり事業協同組合

求めるスキル

・素直・精神力・忍耐力

事業概要



1年間を通して単独で直接雇用ができない安来市内の中小企業が集まって、共同で職員を採用して派遣し合う事業共同組合です。当組合の職員の仕事は組合員である複数の企業の元に、月単位、週単位、日にち単位等で働く「マルチワーカー」という新しい働きかたとなります。職員の働き方は各企業のもとに派遣される形となりますが、雇用形態は当組合の正職員となりますので社会保障や有給休暇等の福利厚生も充実しています。

PR/MESSAGE



当組合の職員は、マルチワーカーとして複数の組合員企業で働きます。派遣先の組合員企業は「農業」「小売業」「宿泊業」など様々です。安来市で働いてみたい職種の組み合わせを希望してマルチワーカーとなった先輩も在籍しています。地域の産業を盛り上げてくれる人を求めています！

本社所在地 安来市安来町878番地2

設立年月日 2021年2月

資本金 1.3万円

従業員数 全体 10名

平均年齢 39歳

採用実績 R2年度 4名（新卒0名）

R3年度 4名（新卒1名）

R4年度 4名（新卒2名）

電話 0854-21-9005

やさぐらして
CHECK

メール multiworker.y@eos.ocn.ne.jp



その他

働いている人の職種 ▶▶▶
職種カテゴリー(P01)から3つまで記載しています

建築・土木・電気工事

保育・教育

事務・管理職

安来市役所

求めるスキル

・コミュカ・意欲的・行動力

事業概要



市民と直接接する機会の多い窓口業務をはじめ、福祉、子育て、教育、経済、観光、環境など様々な分野でまちづくりに携わります。

PR/MESSAGE



島根県と鳥取県の県境に位置する「安来市」。安来市には恵まれた地の利と豊かな自然の中で育まれた誇らしい歴史・文化とものづくりの伝統が脈々と息づいています。安来市では、住み良い環境を維持・発展させていくとともに活力あるまちづくりを推進しながら各種施策に取り組んでいます。

あなたも一緒にキラリと光る新たなまちを創造しませんか。

本社所在地 安来市安来町878番地2

従業員数 全体 666名

平均年齢 41.2歳

採用実績 R2年度 14名（新卒6名）

R3年度 24名（新卒12名）

R4年度 17名（新卒11名）

電話 0854-23-3020

やさぐらして
CHECK

メール jinji@city.yasugi.shimane.jp





安来市定住支援サイト

やすぎ暮らし

Uターン就職

起業

企業情報

農業・就農

就職支援制度

マルチワーク

安来での仕事探し
プラットフォームはこちら



就職活動やUターンなどに
利用できる支援制度はこちら



やすぎ暮らしサポートセンター

安来市役所 やすぎ暮らし推進課内

〒692-8686 安来市安来町878-2 安来庁舎2階

☎ 0854-23-3059 ☎ 0854-23-3061

✉ teiju@city.yasugi.shimane.jp

Let's work in

安来企業ガイドブック VOL.2

さあ、安来で働こう！
YASUGI



発行年月：2024年2月

企画・発行：安来市役所やすぎ暮らし推進課