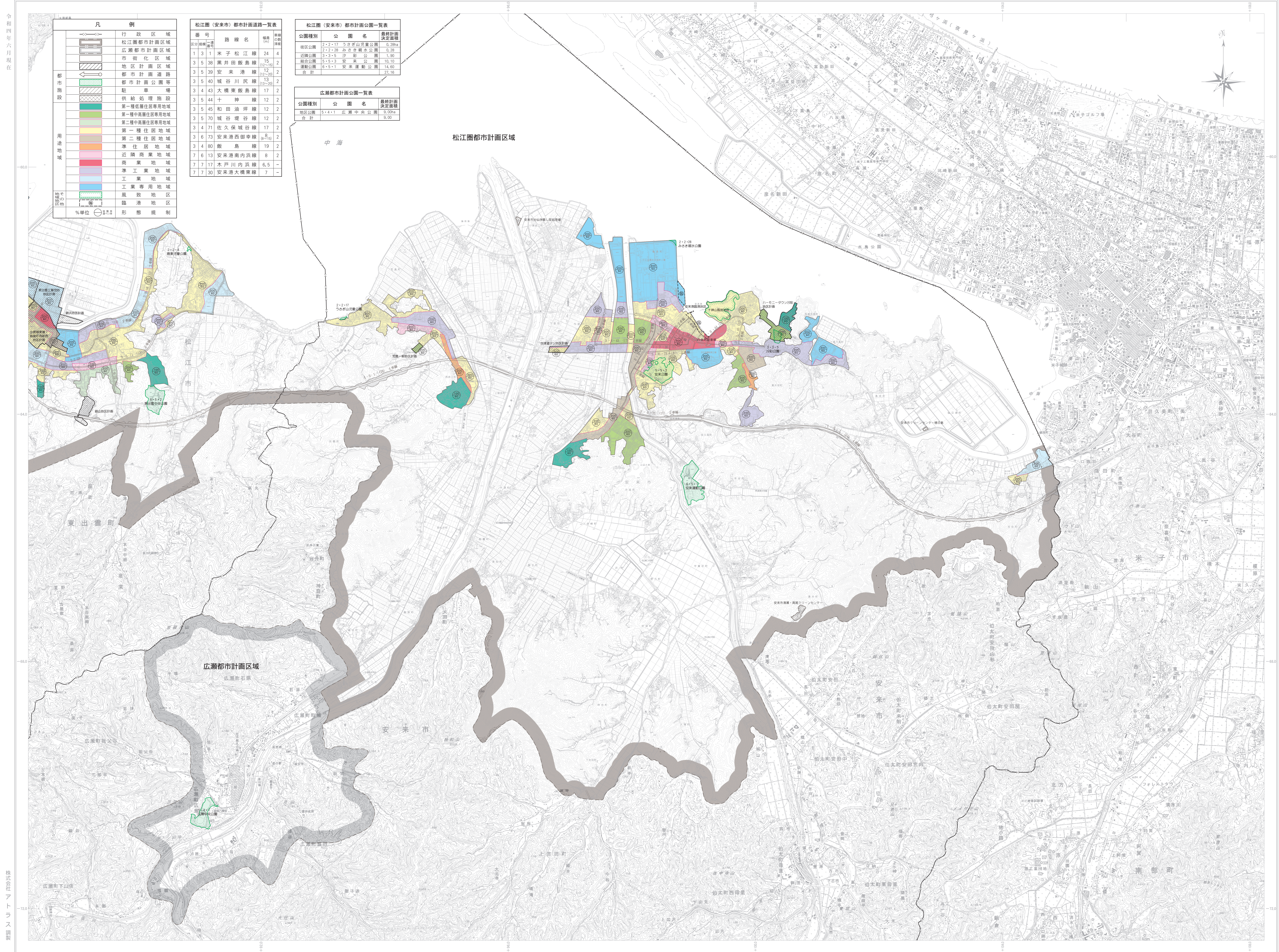


安来市（松江圏・広瀬）都市計画総括図



凡 例

- 行政区域
- 松江圏都市計画区域
- 広瀬都市計画区域
- 市街化区域
- 地区計画区域
- 都市計画道路
- 都市計画公園等
- 市街
- 市役所
- 駅前
- 駅前処理施設
- 第一種中高層住居専用地域
- 第二種中高層住居専用地域
- 第一種住居地域
- 第二種住居地域
- 準住居地域
- 近隣商業地域
- 商業地域
- 準工業地域
- 工業地域
- 工業専用地域
- 風致地区
- 臨港地区
- 地形規制

松江圏（安来市）都市計画道路一覧表

路線番号	路線名	幅員(m)	区画
1 3 1	米子松江線	24	4
3 5 38	福井田原線	15	2
3 5 39	安来港線	13	2
3 5 40	城谷川尻線	13	2
3 4 43	大橋東原線	17	2
3 5 44	十神線	12	2
3 5 45	和田油塚線	12	2
3 5 70	城谷境谷線	12	2
3 4 71	佐久保城谷線	17	2
3 6 73	安来港西原線	8	2
3 4 80	飯島線	19	2
7 6 13	安来港内浜線	8	2
7 7 17	木戸川内浜線	6.5	-
7 7 30	安来港大橋東線	7	-

松江圏（安来市）都市計画公園一覧表

公園種別	公園名	面積(㎡)
公園	2・2・17 53東山公園	13,284.4
街区公園	2・2・28 赤坂水公園	6,280
街区公園	3・3・5 沙野公園	1,900
街区公園	5・5・3 安来公園	19,100
街区公園	6・5・1 安来運動公園	14,400
合計		77,164

広瀬都市計画公園一覧表

公園種別	公園名	面積(㎡)
地区公園	5・4・1 広瀬中央公園	9,000
合計		9,000

令和四年六月現在

株式会社アトラス 調製

（不許複製） 島根県土木部都市計画課