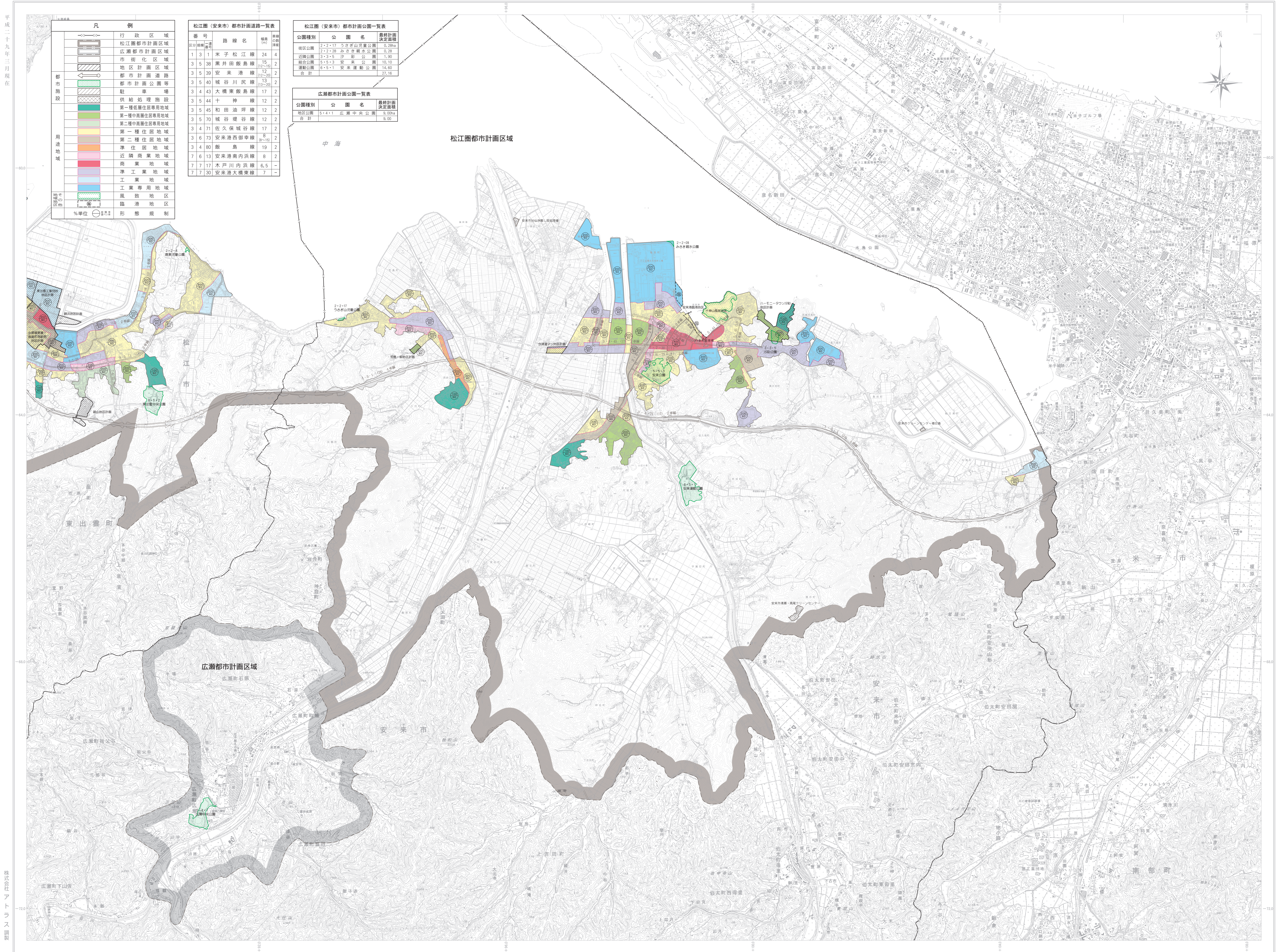


# 安来市（松江圏）都市計画総括図



**凡 例**

- 行政区域
- 松江圏都市計画区域
- 広瀬都市計画区域
- 市街化区域
- 地区計画区域
- 都市計画道路
- 都市計画公園等
- 市街
- 市役所
- 駅前
- 供給処理施設
- 第一種中高層住居専用地域
- 第二種中高層住居専用地域
- 第一種住居地域
- 第二種住居地域
- 準住居地域
- 近隣商業地域
- 商業地域
- 準工業地域
- 工業地域
- 工業専用地域
- 風致地区
- 臨港地区
- 地形規制

**松江圏（安来市）都市計画道路一覧表**

路線番号	路線名	幅員(メートル)	延長(メートル)
131	米子松江線	24	4
3538	兼井田線	15	2
3539	安来港線	12	2
3540	城谷川尻線	13	2
3443	大橋東線	17	2
3544	十神線	12	2
3545	和田浦線	12	2
3570	城谷境線	12	2
3471	佐久保城谷線	17	2
3673	安来港西線	8	2
3480	飯島線	19	2
7613	安来港内浜線	8	2
7717	木戸川内浜線	6.5	-
7730	安来港大橋東線	7	-

**松江圏（安来市）都市計画公園一覧表**

公園種別	公園名	最終計画決定面積(平方メートル)
街区公園	2-2-17 うさぎ山児童公園	13,284
街区公園	2-2-28 赤木児童公園	1,280
街区公園	2-3-5 汐形公園	1,900
街区公園	2-5-3 安来公園	13,100
街区公園	6-5-1 安来運動公園	14,600
合計		27,164

**広瀬都市計画公園一覧表**

公園種別	公園名	最終計画決定面積(平方メートル)
地区公園	5-4-1 広瀬中央公園	8,000
合計		8,000

平成二十九年三月現在

（不許複製） 島根県土木部都市計画課

本図は、昭和二十九年三月現在、同年度の都市計画図に基づき作成されたものである。図面は、図面作成当時の状況に基づき作成されたものである。図面は、図面作成当時の状況に基づき作成されたものである。図面は、図面作成当時の状況に基づき作成されたものである。

