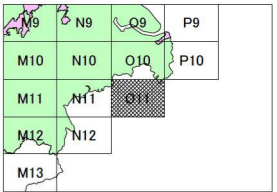
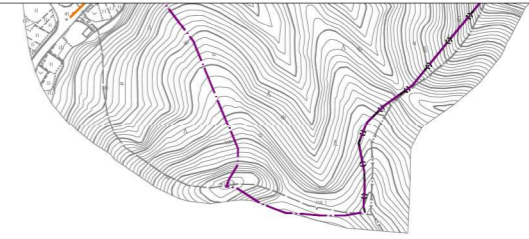


市街化調整区域における開発区域図



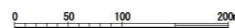
安来市



凡 例	
	A 隣接・近接区域
	B 大規模既存集落区域
	C 既存集落区域
	国道から200m
	指定する県道から50m
	洪水浸水想定区域(想定最大)3.0m以上
	安来道路、一般国道
	主要地方道
	一般県道
	市街化区域
	都市計画区域
	行政区域

令和4年3月作成

- 本図面は、市民サービス向上の観点から、市街化調整区域での土地利用の現況についてまとめて表示したものである。
- 本図面は、縮尺1:2,500の松江圏都市計画図(平成19年~26年修正)に区域を表したものであって、地形図として国土院の承認を得たものではない。
- 本図面に表示してある区域については、概ねの区域を表示してあり、区域の詳細については、各担当部署において確認すること。



1:2500