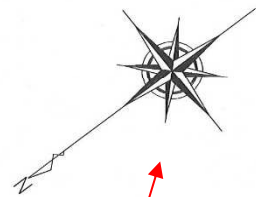


1階給排水衛生設備図 S=1/100



方位の記入がある

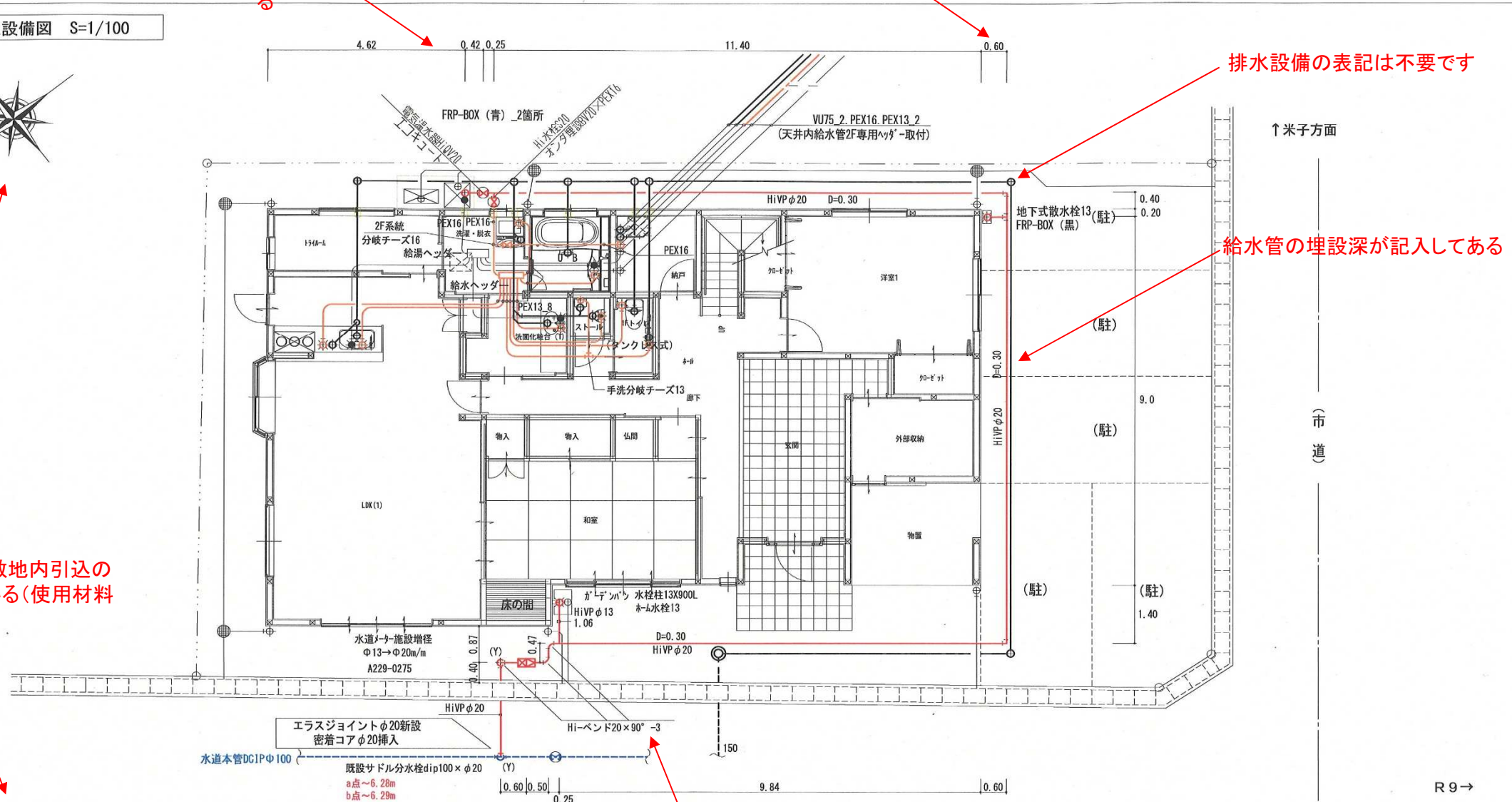
分岐位置、バルブ等の位置が記入してある

建物からの離れが記入してある

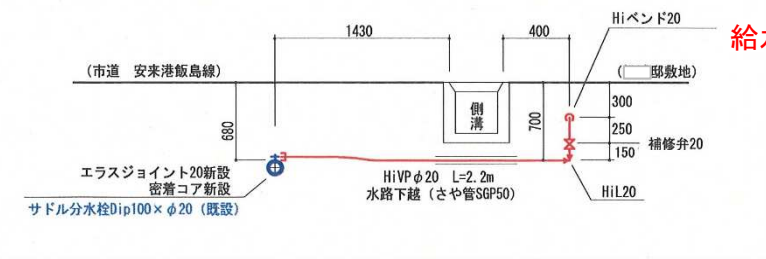
排水設備の表記は不要です

給水管の埋設深が記入してある

本管から給水管の敷地内引込の詳細が記入されている(使用材料を含み)



(Y-Y) 断面
Scale = 1/50



給水管分岐位置が特定できるように計測結果が記載されている

量水器の1次側・2次側共に1m直管部を確保できないためにベント継手を使用している

工事名称

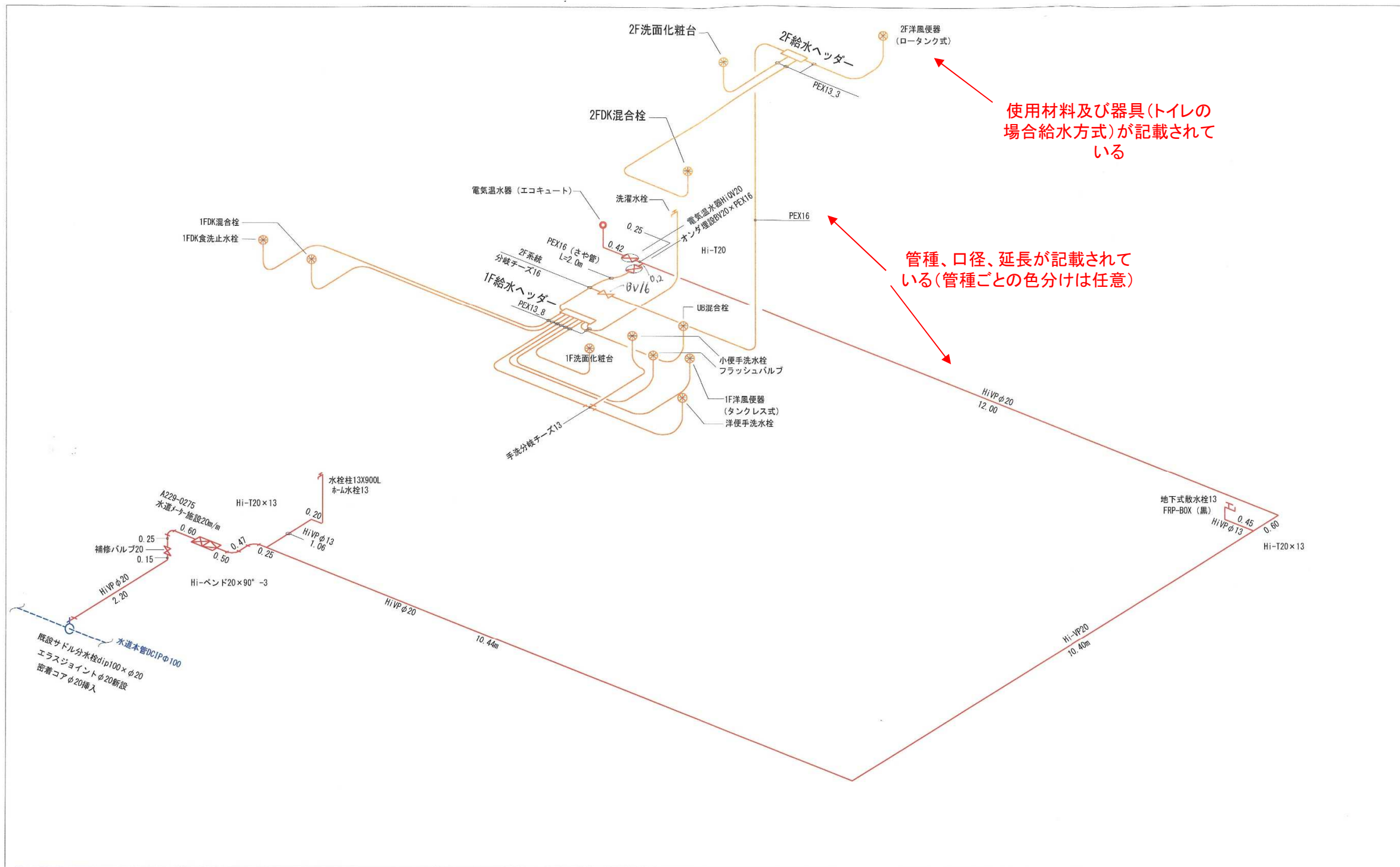
邸新築工事

図面名称

給排水衛生設備図 (1F)

縮尺

平面：1/100

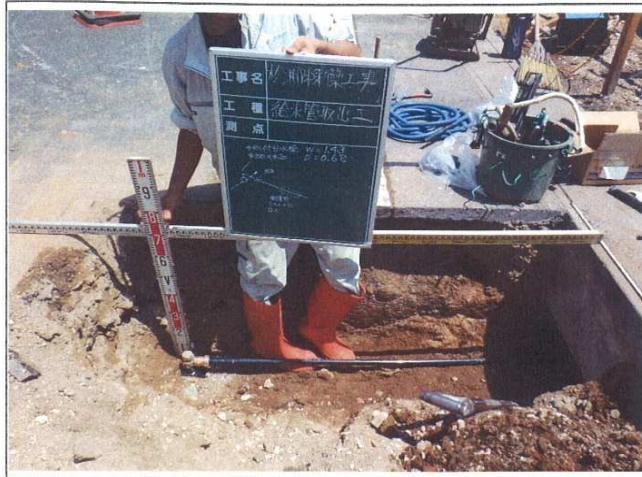


使用材料及び器具(トイレの場合給水方式)が記載されている

管種、口径、延長が記載されている(管種ごとの色分けは任意)

工事名称 邸新築工事	図面名称 給水配管系統図	縮尺 NOSCALE	(Blank space for scale or other notes)
---------------	-----------------	---------------	--

添付工事写真



□ 邸
 メーター施設増径工
 13→20m/m
 既設サドル分水栓dip100
 ×φ20
 D=0.68 W=1.43
 φ20再穿孔
 密着コア新設
 本管分岐部の写真



□ 邸
 メーター廻り配管
 Hi-VP20
 量水器施設前後の
 配管状況写真



□ 邸
 量水器施設20m/m
 配置状況
 量水器施設位置の
 写真(家屋のどの位
 置にあるか分かるも
 の)



□ 邸
 給水管水圧試験
 屋外配管HiVP
 P=1.75MPa
 1分間保持
 水圧試験(VP管)
 写真(本管分岐の場
 合サドル設置後と止
 水栓一次側配管にそ
 れぞれ0.75MPaの
 水圧試験と写真が必
 要)



□ 邸
 給水管水圧試験
 内部配管pex
 P=0.75MPa
 30分間保持
 水圧試験(PB
 管)写真

1. 写真は各一枚添付。
2. 量水器廻りの写真については、前後の状況を1枚で撮影する。
3. 水圧試験写真についてはゲージ目盛、指針が分かるよう撮影する。