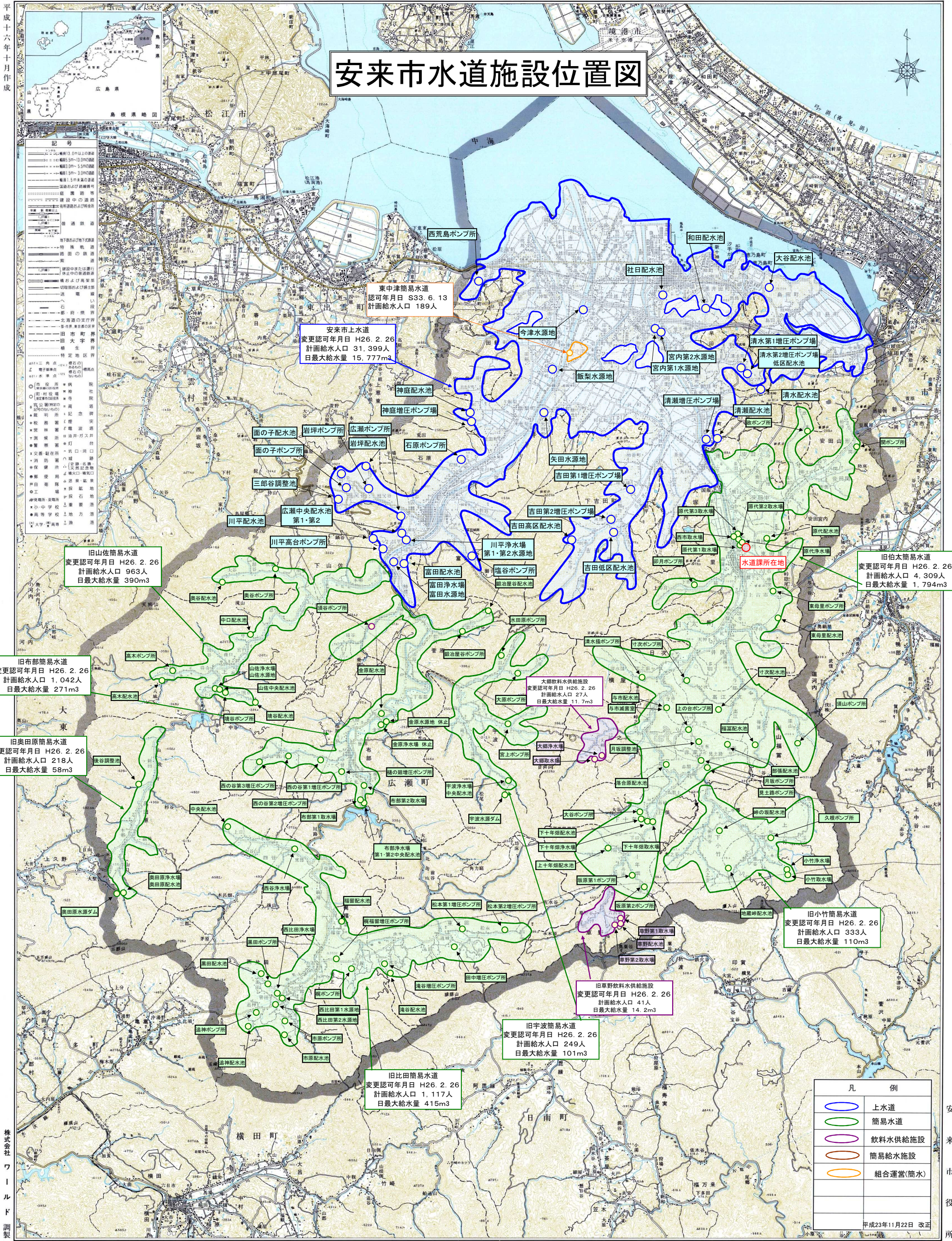


安来市水道施設位置図



東中津簡易水道
 認可年月日 S33.6.13
 計画給水人口 189人

安来市上水道
 変更認可年月日 H26.2.26
 計画給水人口 31,399人
 日最大給水量 15,777m³

旧山佐簡易水道
 変更認可年月日 H26.2.26
 計画給水人口 963人
 日最大給水量 390m³

旧布部簡易水道
 変更認可年月日 H26.2.26
 計画給水人口 1,042人
 日最大給水量 271m³

旧奥田原簡易水道
 変更認可年月日 H26.2.26
 計画給水人口 218人
 日最大給水量 58m³

旧伯太簡易水道
 変更認可年月日 H26.2.26
 計画給水人口 4,309人
 日最大給水量 1,794m³

大瀬飲料水供給施設
 変更認可年月日 H26.2.26
 計画給水人口 27人
 日最大給水量 11.7m³

旧草野飲料水供給施設
 変更認可年月日 H26.2.26
 計画給水人口 41人
 日最大給水量 14.2m³

旧宇波簡易水道
 変更認可年月日 H26.2.26
 計画給水人口 249人
 日最大給水量 101m³

旧比田簡易水道
 変更認可年月日 H26.2.26
 計画給水人口 1,117人
 日最大給水量 415m³

旧小竹簡易水道
 変更認可年月日 H26.2.26
 計画給水人口 333人
 日最大給水量 110m³

凡 例	
	上水道
	簡易水道
	飲料水供給施設
	簡易給水施設
	組合運営(簡水)
	水道課所在地