



令和8年度

# 健診のしおり

大切な人・自分のために健診を受けましょう！

## 健診(検診)受診の流れ

1. 受診項目を確認する

2. 受診方法を選ぶ

個別健診または集団健診

3. 予約する

4. 受診する

5. 結果を確認する

＼受診できる健診(検診)を確認しましょう！／

20～39歳

子宮頸がん検診

胃がん検診

肺がん検診

大腸がん検診

乳がん検診

40～74歳

子宮頸がん検診

特定健診(国保)

ミニドック(国保)

脳健診(国保)

肝炎ウイルス検診

75歳以上

胃がん検診

肺がん検診

大腸がん検診

乳がん検診

子宮頸がん検診

肝炎ウイルス検診

後期高齢者健診

後期高齢者歯科口腔健診

各健診(検診)の詳細は1～6ページでご確認ください

個別健診：裏表紙で受診する医療機関を選ぶ

集団健診：7・8ページを見て予約の有無を確認する

予約が必要な場合9ページ

大腸がん検診を受ける場合10ページをあわせて確認

ミニドック：5ページを見て市に申し込む

脳健診：6ページを見て市に申し込む

お問い合わせ

安来市いきいき健康課

☎0854-23-3220

〒692-0404

安来市広瀬町広瀬1930-1

安来市健康福祉センター(安来市立病院となり)



## 各種がん検診

職場などでがん検診を受診する機会のない方なら、どなたでも受けることができます  
 早期のがんは、多くが自覚症状がありません。早期発見・治療で大切な命を守るため、  
 定期的ながん検診を受けることが大切です！  
 自覚症状のある方は、がん検診ではなく保険診療で医療機関を受診してください

### 胃がん検診

#### バリウムによる胃透視



期間	6月～11月	受診方法	集団検診
対象者	40歳以上の方	料金	1,300円

- ・ 前夜9時以降、飲食・喫煙はご遠慮ください
- ・ 飲水は検診2時間前まで、コップ1杯程度まで可能です（水のみ）
- ・ 持続血糖測定器（CGM）のセンサーを装着したままでの受診はできません
- ・ 最近3日以上便が出ていない人は受診できません

### 肺がん・結核検診

#### 胸部X線検査



期間	6月～11月	受診方法	集団検診
対象者	40歳以上の方	料金	400円 ※65歳以上無料

- ・ 65歳以上の方は結核検診を含みます
- ・ 胸部にアクセサリやボタンのない服が便利です
- ・ 持続血糖測定器（CGM）のセンサーを装着したままでの受診はできません

### 大腸がん検診

#### 便潜血検査



期間	6月1日～2月28日	受診方法	個別検診または集団検診
対象者	40歳以上の方	料金	500円

- ・ 検体は1日目、2日目に関わらず採便後3日以内のものを提出してください

#### ＼がん検診で「要精密検査」となったら／

検診の結果が「要精密検査」となった場合は、必ず、すぐに精密検査を受けましょう！  
 「症状がないから」等の理由で精密検査を受けないと、診断が遅れ、がんが進行する  
 おそれがあります  
 精密検査はがんを早期に発見し、治療につなげるチャンスです！



## 乳がん検診

### マンモグラフィ検査



期間	6月1日～2月28日	受診方法	個別検診または集団検診
対象者	40歳以上で前年度受けていない方		
料金	2,000円	持ち物	受診券

- 40～79歳の対象者に「受診券」を送付します
- 80歳以上で検診を希望する方は、いきいき健康課（☎23-3220）にお問い合わせください
- 授乳中の方、心臓ペースメーカー装着者、豊胸手術をした方、VPシャント術後の方は受診できません
- 持続血糖測定器（CGM）のセンサーを装着したままでの受診はできません

## 子宮頸がん検診

### 子宮頸部細胞診（+HPV検査）



期間	6月1日～2月28日	受診方法	個別検診または集団検診
対象者	20歳以上の方 ※前回の結果により3年または1年に1回		
料金	個別：1,800円 集団：1,200円	持ち物	受診券

HPV検査併用の場合…個別：2,800円 集団：2,200円

- 20～69歳の対象者に「受診券」を送付します
- 70歳以上で検診を希望する方は、いきいき健康課（☎23-3220）にお問い合わせください
- 生理中は受診できません

## がん検診 自己負担金免除について

申請開始 5月21日から

対象者 (1) 生活保護世帯の方 (2) 市民税非課税世帯  
(3) 福祉医療証をお持ちの方(※) (4) 精神障害者保健福祉手帳1級または2級をお持ちの方(※)

### 個別がん検診を受けるとき

### 集団がん検診を受けるとき

#### 1. がん検診を受ける前に申請

#### 検診当日に会場で申請

#### 窓口申請

#### 申請ができる窓口

- いきいき健康課（安来市健康福祉センター）
- 市民課 保険年金係（安来庁舎）9時～17時
- 伯太地域センター（伯太庁舎）9時～17時

#### 必要なもの

- 本人確認ができるもの（マイナンバーカード、運転免許証等）
  - ハンコ（代理の方が申請する場合）
- ※(3)または(4)をお持ちの方はご持参ください

#### 電子申請

ぴったりサービスを使った電子申請 [こちらから▶](#)



#### 必要なもの

本人確認ができるもの  
(マイナンバーカード、  
運転免許証等)

#### 2. 届いた資格者証をもって個別がん検診を受ける

- 資格者証は後日郵送します
- 申請後、資格者証が届くまで2週間程度かかります



## 特定健診（国保の方）

40～74歳の方を対象としたメタボリックシンドロームをはじめとする生活習慣病の予防、重症化を防ぐために大切な健診です  
メタボリックシンドローム以外にも、糖尿病、高血圧症、脂質異常症、肝機能障害、慢性腎臓病のリスクを発見できます

期間

7月1日～11月30日

受診方法

個別健診または集団健診

対象者

昭和26年10月1日～昭和62年3月31日生まれの方

6月頃に受診券を送付します

料金

無料

持ち物

受診券、マイナ保険証または資格確認書

### 検査内容

問診（質問票）

診察

眼底検査（医師が必要と判断した場合）

血圧測定

身体計測

尿検査

心電図検査

血液検査



- 通院中の方も対象です
- 妊産婦の方、医療機関に長期入院している方、福祉施設等に入所中の方等は対象外です
- JA島根厚生連で実施される人間ドックを受診する方は、受診時に特定健診受診券を提出すると、人間ドック料金の割引を受けることができます  
(お問い合わせ:JAしまねやすぎ地区本部 ☎22-3751)

### ＼国保限定！早期受診特典／

7月・8月に特定健診・ミニドックを受診した方に「燃やすごみ収集袋（中）」をプレゼント！



特定健診の結果、生活習慣病のリスクが高い人は、**特定保健指導**が受けられます

医師、保健師や管理栄養士などの専門職のサポートを受けながら、生活習慣の改善を目指します

特定保健指導の対象となった方へは後日、保健指導利用券が届きますので、対象となった方は特定保健指導を受けましょう

### 全国健康保険協会（協会けんぽ）の方へ

- 集団健診は、協会けんぽの被扶養者の方も受診することができます（受診券等のお問い合わせは、協会けんぽ島根支部（☎0852-59-5139音声案内②）までお願いします
- 協会けんぽの健診は、一部健診内容が異なる場合があります



## 後期高齢者健診

期間	9月1日～11月30日	受診方法	個別健診または集団健診
対象者	昭和26年9月30日以前に生まれた方または障がい認定を受けた65歳以上の方		
料金	無料	持ち物	受診券、マイナ保険証または資格確認書
検査内容	身体計測、診察、血圧測定、尿検査、血液検査 心電図検査、眼底検査（必要時）		8月頃に受診券を送付します

- 通院中の方も対象です
- 医療機関に長期入院している方、福祉施設等に入所中の方は対象外です
- JA島根厚生連で実施される人間ドックを受診する方は、受診時に後期高齢者健診受診券を提出すると、人間ドック料金の割引を受けることができます(お問い合わせ:JAしまねやすぎ地区本部 ☎22-3751)



## 後期高齢者歯科口腔健診

期間	8月1日～11月30日
対象者	今年度76～85歳になる方（昭和16年4月2日～昭和26年4月1日生まれの方）
料金	無料
持ち物	歯科口腔健康診査受診券、マイナ保険証または資格確認書
医療機関	受診券に同封している医療機関一覧表をご覧ください

7月中に受診券を送付します

- 施設に入所中の方や、6か月以上の長期入院の方は対象外です



## 肝炎ウイルス検診

特定健診・後期高齢者健診・ミニドックの健康診査と同時受診が条件です

期間	7月1日～2月28日	料金	無料
対象者	40歳以上（昭和62年3月31日以前に生まれた方）で過去に肝炎ウイルス検診を受けたことのない方		
申込方法	6月19日以降いきいき健康課（☎23-3220）へ電話してください 後日、「肝炎ウイルス検診記録票」を郵送します		
持ち物	肝炎ウイルス検診記録票		
検査方法	血液検査でB型・C型肝炎ウイルスの感染の有無を調べます		

島根県のホームページ

- 健診等と別日に希望する場合、島根県の肝炎ウイルス検査をご利用ください（無料）

詳細はこちら→





## ミニドック（国保の方）

定員 320名

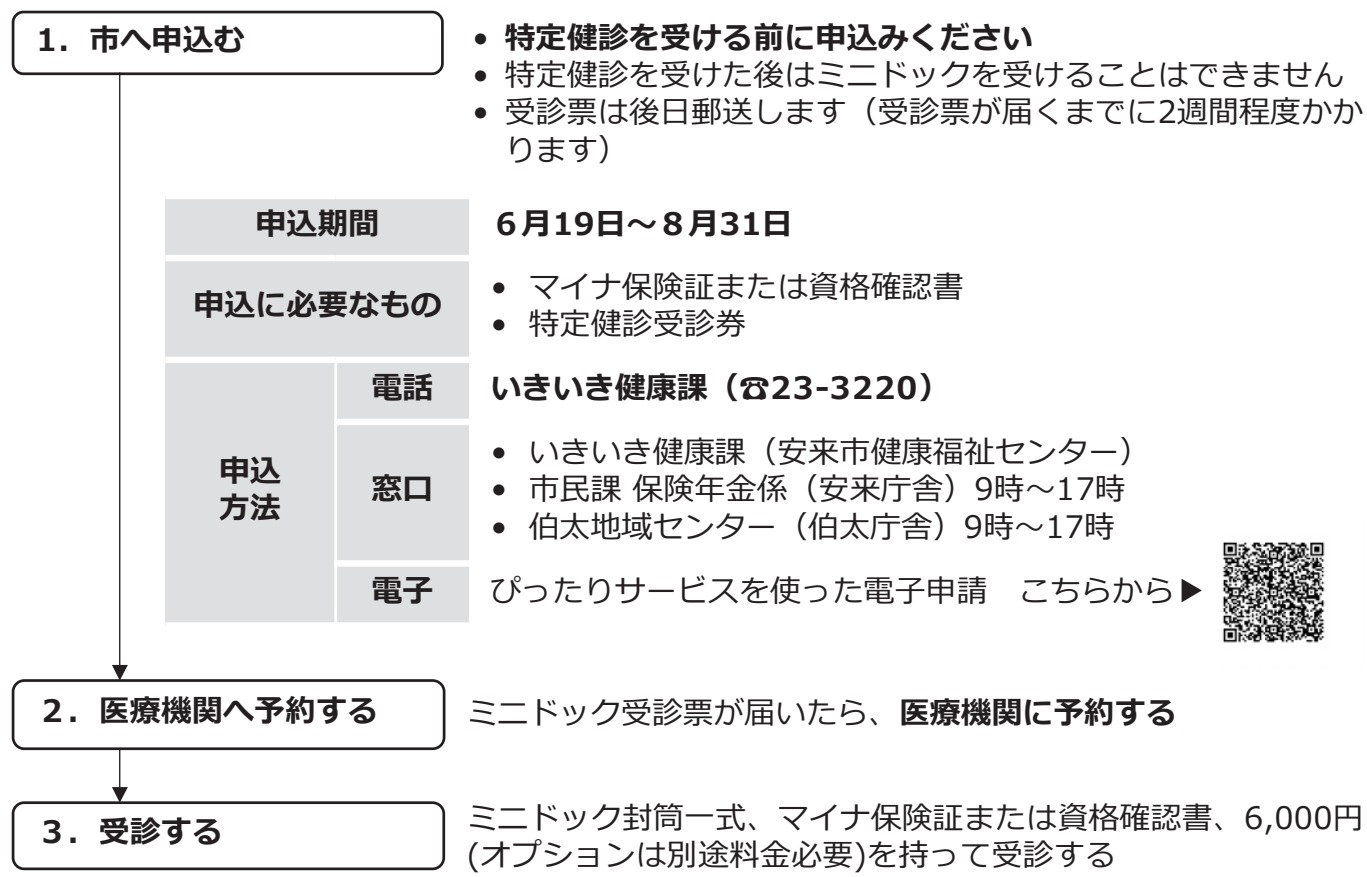
特定健診とがん検診を同時に受診できます  
定員に達し次第、受付終了となりますのでお早めに申込みください

<b>期間</b>	7月1日～2月28日	<b>受診方法</b>	個別健診
<b>対象者</b>	昭和26年10月1日～昭和62年3月31日生まれで前年度受けていない方		
<b>料金</b>	6,000円		
<b>検査内容</b>	<ul style="list-style-type: none"> <li>特定健診</li> <li>胃がん検診 (内視鏡または透視)</li> <li>肺がん検診</li> <li>大腸がん検診</li> <li>腹部エコー検査</li> </ul>		

**オプション（希望により追加できます）**  
 前立腺がん検診（血液検査）：500円  
 乳がん検診（マンモグラフィ検査）：1,500円  
 子宮頸がん検診（細胞診検査）：1,200円  
 HPV検査併用（細胞診+HPV検査）：2,200円

※5項目全て受診していただくことが原則です

### 受診の流れ



- **ミニドック封筒一式をなくした場合**  
→受診できなくなるため、必ず窓口で再発行の手続きをしてください
- **ミニドックの受診をやめる場合**  
→必ず市役所・予約医療機関の両方にキャンセルの連絡をしてください

## ミニドック 自己負担金免除について

申請開始	6月19日から	
対象者	(1) 市民税非課税世帯 (2) 福祉医療証をお持ちの方(*) (3) 精神障害者保健福祉手帳1級または2級をお持ちの方(*)	
申請方法	電話	ミニドック申込時に申請 (申請用紙を後日郵送します)
	窓口	ミニドック申込時に申請 <b>必要なもの</b> ・本人確認ができるもの(マイナンバーカード、運転免許証等) ・ハンコ (代理の方が申請する場合) ※(2)または(3)をお持ちの方はご持参ください
	電子	ぴったりサービスを使った電子申請 <a href="#">こちらから▶</a>



## 脳健診 定員 150名

定員に達し次第、受付終了となりますのでお早めに申込みください

期間	6月1日～2月28日	受診方法	個別健診
対象者	昭和26年4月1日～昭和62年3月31日生まれで前年度受けていない方		
料金	5,000円	検査内容	MRI検査

## 受診の流れ

## 1. 市へ申し込む

- 受検票は後日郵送します (受検票が届くまでに2週間程度かかります)

申込期間	5月21日～11月30日	
申込に必要なもの	・ マイナ保険証または資格確認書	
申込方法	電話	いきいき健康課 (☎23-3221)
	窓口	・ いきいき健康課 (安来市健康福祉センター) ・ 市民課 保険年金係 (安来庁舎) 9時～17時 ・ 伯太地域センター (伯太庁舎) 9時～17時
	電子	ぴったりサービスを使った電子申請 <a href="#">こちらから▶</a>



## 2. 予約する

脳健診の受検票が届いたら、医療機関に予約する

## 3. 受診する

脳健診受検票、マイナ保険証または資格確認書、5,000円を持って受診する

- 脳健診受検票をなくした場合  
→受診できなくなるため、必ず窓口で再発行の手続きをしてください
- 脳健診の受診をやめる場合  
→必ず市役所・予約医療機関の両方にキャンセルの連絡をしてください

# 集団健診（検診）日程一覧表

**胃**: 胃がん検診

**肺**: 肺がん・結核検診

**大**: 大腸がん検診

**乳**: 乳がん検診

**子**: 子宮頸がん検診

**特**: 特定健診

**後**: 後期高齢者健診

検診日	時 間	場 所	受けられる検診	予 約	詳 細
6/18 <sup>㊦</sup>	8:30～ 9:30	伯太中央交流センター (わかさ会館)	<b>胃</b> <b>肺</b> <b>大</b> 乳 子 特 後		<b>P10</b>
	10:15～11:00	赤屋交流センター	<b>胃</b> <b>肺</b> <b>大</b> 乳 子 特 後		<b>P10</b>
	13:00～13:15	日次老人集会所 (井尻)	胃 <b>肺</b> <b>大</b> 乳 子 特 後		
	13:25～13:40	須山集会所 (井尻)	胃 <b>肺</b> <b>大</b> 乳 子 特 後		
	13:55～14:10	井尻交流センター	胃 <b>肺</b> <b>大</b> 乳 子 特 後		
6/26 <sup>㊦</sup>	8:30～ 9:30	布部交流センター	<b>胃</b> <b>肺</b> <b>大</b> 乳 子 特 後		<b>P10</b>
	10:15～11:15	比田交流センター	<b>胃</b> <b>肺</b> <b>大</b> 乳 子 特 後		<b>P10</b>
	13:00～13:15	東比田交流センター	胃 <b>肺</b> <b>大</b> 乳 子 特 後		<b>P10</b>
	13:35～13:50	西谷生活改善センター	胃 <b>肺</b> <b>大</b> 乳 子 特 後		<b>P10</b>
	14:10～14:25	宇波交流センター	胃 <b>肺</b> <b>大</b> 乳 子 特 後		<b>P10</b>
7/8 <sup>㊦</sup>	8:30～11:00	赤江交流センター	<b>胃</b> <b>肺</b> <b>大</b> 乳 子 特 後	要予約	<b>P9</b>
	13:00～13:15	安来市学習訓練センター	胃 <b>肺</b> <b>大</b> 乳 子 特 後		
	13:35～13:50	西中津公会堂 (赤江)	胃 <b>肺</b> <b>大</b> 乳 子 特 後		
7/29 <sup>㊦</sup>	8:30～11:00	伯太保健センター (いきいきの郷はくた)	<b>胃</b> <b>肺</b> <b>大</b> <b>乳</b> <b>子</b> <b>特</b> 後	要予約	<b>P9</b>
	13:00～15:00	安来市健康福祉センター	胃 <b>肺</b> <b>大</b> <b>乳</b> <b>子</b> 特 後	要予約	<b>P9</b>
	13:00～13:15	長田公会堂 (安田)	胃 <b>肺</b> <b>大</b> 乳 子 特 後		
	13:25～13:40	安田交流センター	胃 <b>肺</b> <b>大</b> 乳 子 特 後		
	13:55～14:15	大木集会所 (母里)	胃 <b>肺</b> <b>大</b> 乳 子 特 後		
8/8 <sup>㊦</sup>	8:30～11:00	安来市防災研修棟 (がん) 安来商工会議所 (特定)	<b>胃</b> <b>肺</b> <b>大</b> <b>乳</b> <b>子</b> <b>特</b> 後	要予約	<b>P9</b>
	13:00～15:00	安来市防災研修棟	胃 <b>肺</b> <b>大</b> <b>乳</b> <b>子</b> 特 後	要予約	<b>P9</b>
8/26 <sup>㊦</sup>	8:30～11:00	安来市健康福祉センター	<b>胃</b> <b>肺</b> <b>大</b> 乳 子 特 後	要予約	<b>P9</b>
	13:30～13:45	菅原交流センター	胃 <b>肺</b> <b>大</b> 乳 子 特 後		
	14:00～14:15	広瀬社会福祉センター	胃 <b>肺</b> <b>大</b> 乳 子 特 後		
	14:45～15:05	社日交流センター	胃 <b>肺</b> <b>大</b> 乳 子 特 後		
	15:15～15:35	東加茂第二自治会集会所 (社日)	胃 <b>肺</b> <b>大</b> 乳 子 特 後		
9/9 <sup>㊦</sup>	8:30～ 9:15	山佐交流センター	<b>胃</b> <b>肺</b> <b>大</b> 乳 子 特 後		<b>P10</b>
	9:45～11:15	飯梨交流センター	<b>胃</b> <b>肺</b> <b>大</b> 乳 子 特 後	要予約	<b>P9</b>
	13:30～13:45	奥田原交流センター	胃 <b>肺</b> <b>大</b> 乳 子 特 後		<b>P10</b>
	14:10～14:25	下山佐交流センター	胃 <b>肺</b> <b>大</b> 乳 子 特 後		
	14:40～14:55	ローソン安来田頼店	胃 <b>肺</b> <b>大</b> 乳 子 特 後		

検診日	時 間	場 所	受けられる検診	予 約	詳 細
10/16(金)	8:30~11:00	荒島交流センター	胃 肺 大 乳 子 特 後	要予約	P9
	13:00~13:25	神塚集会所 (荒島)	胃 肺 大 乳 子 特 後		
	13:40~13:55	久白公会堂 (荒島)	胃 肺 大 乳 子 特 後		
	14:05~14:20	駅前公会堂 (荒島)	胃 肺 大 乳 子 特 後		
	14:35~15:00	上荒島公会堂 (荒島)	胃 肺 大 乳 子 特 後		
	15:10~15:35	安来市シルバー人材センター	胃 肺 大 乳 子 特 後		
10/21(水)	9:00~11:00	JAしまね赤江支店	胃 肺 大 乳 子 特 後	要予約	P9
	13:00~15:00	JAしまね安来南支店	胃 肺 大 乳 子 特 後	要予約	P9
10/31(土)	8:30~11:00	安来市防災研修棟 (がん) 安来商工会議所 (特定・後期)	胃 肺 大 乳 子 特 後	要予約	P9
11/4(水)	8:30~10:00	宇賀荘交流センター	胃 肺 大 乳 子 特 後		P10
	10:30~11:30	能義交流センター	胃 肺 大 乳 子 特 後		P10
	13:00~13:15	赤崎町公民館 (能義)	胃 肺 大 乳 子 特 後		
	13:30~13:45	旧折坂倉庫前 (宇賀荘)	胃 肺 大 乳 子 特 後		
	14:00~14:15	吉田交流センター	胃 肺 大 乳 子 特 後		
	14:40~14:50	吉佐公民館 (島田)	胃 肺 大 乳 子 特 後		
	15:05~15:20	汐手が丘集会所前 (島田)	胃 肺 大 乳 子 特 後		
	15:30~15:40	和田公民館 (島田)	胃 肺 大 乳 子 特 後		
	15:50~16:00	市営住宅和田団地 (島田)	胃 肺 大 乳 子 特 後		
11/11(水)	8:30~ 9:30	島田交流センター	胃 肺 大 乳 子 特 後		P10
	10:00~11:30	大塚交流センター	胃 肺 大 乳 子 特 後		P10
	13:30~14:00	安来市役所安来庁舎	胃 肺 大 乳 子 特 後		
	14:10~14:35	向陽寺横駐車場 (十神)	胃 肺 大 乳 子 特 後		
	14:45~15:10	ローソン安来黒井田店	胃 肺 大 乳 子 特 後		
	15:20~15:40	十神地区学習等供用施設 (東小路)	胃 肺 大 乳 子 特 後		
	15:50~16:10	安来市医師会館	胃 肺 大 乳 子 特 後		
11/26(水)	8:30~11:00	アルテピア (小ホール)	胃 肺 大 乳 子 特 後	要予約	P9
	13:00~15:00	アルテピア (会議室 2)	胃 肺 大 乳 子 特 後	要予約	P9
12/16(水)	9:00~11:30	安来市健康福祉センター	胃 肺 大 乳 子 特 後		P10
	9:00~10:00	安来市役所伯太庁舎	胃 肺 大 乳 子 特 後		P10
	10:40~11:40	安来市役所安来庁舎	胃 肺 大 乳 子 特 後		P10

# 予約が必要な集団検診

## ネット予約

6月2日(火)から予約できます  
(赤江・飯梨・荒島交流センターを除く)

予約サイトの  
2次元コード



## 電話予約

安来市 いきいき健康課 (☎23-3220)  
受付時間：8時30分～17時15分  
(閉庁日除く)  
電話予約開始日は以下でご確認ください

検診日	時間	受けられる検診	会場	電話予約開始日
7/29(水)	8:30～11:00	胃 肺 大 乳 子 特 後	伯太保健センター (いきいきの郷はくた) (注)	6/30(火)～
	13:00～15:00	胃 肺 大 乳 子 特 後	安来市健康福祉センター	
8/8(土)	8:30～11:00	胃 肺 大 乳 子 特 後	安来市防災研修棟(がん検診) 安来商工会議所(特定)	7/7(火)～
	13:00～15:00	胃 肺 大 乳 子 特 後	安来市防災研修棟	
8/26(水)	8:30～11:00	胃 肺 大 乳 子 特 後	安来市健康福祉センター	7/30(水)～
10/21(水)	9:00～11:00	胃 肺 大 乳 子 特 後	JAしまね赤江支店	9/29(火)～
	13:00～15:00	胃 肺 大 乳 子 特 後	JAしまね安来南支店	
10/31(土)	8:30～11:00	胃 肺 大 乳 子 特 後	安来市防災研修棟(がん検診) 安来商工会議所(特定・後期)	
11/26(水)	8:30～11:00	胃 肺 大 乳 子 特 後	安来市総合文化ホール アルテピア (小ホール)	10/27(火)～
	13:00～15:00	胃 肺 大 乳 子 特 後	アルテピア (会議室2)	

- ・ (注) 大腸がん検診のみ受ける場合、安田交流センターで7/17(金)～7/24(金)の間、容器を受け取ることが出来ます
- ・ 大腸がん検診の容器は検診日の1週間前をめやすにご自宅へ郵送します

# 予約が必要な 胃がん・肺がん・大腸がん検診

## 受診の流れ

事前予約日に交流センターに  
出かけて申込む

検診日に検診を受ける

検診日	時間	会場	事前予約日	大腸がんの容器配布
7/8(水)	8:30～11:00	赤江交流センター	6/25(水) 9:00～11:00	6/25(水)～7/3(金) 赤江交流センター
9/9(水)	9:45～11:15	飯梨交流センター	8/28(金) 9:00～11:00	8/28(金)～9/4(金) 飯梨交流センター
10/16(金)	8:30～11:00	荒島交流センター	10/2(金) 9:00～11:00	10/2(金)～10/9(金) 荒島交流センター

## 事前予約日以降に申し込む場合

- ・ 胃がん・肺がん検診を受ける場合、いきいき健康課へ電話で申し込んでください (☎23-3220)
- ・ 大腸がん検診を受ける場合、大腸がんの容器を容器配布期間 (休館・閉館時を除く) に受け取りが必要です

## 予約のいない 胃がん・肺がん・大腸がん検診

大腸がん検診を受ける場合

大腸がんの容器を容器配布期間  
(休館・閉館時を除く) に受け取る検診日に  
容器を提出する

検診日	時 間	会 場	大腸がんの容器配布	
6/18(木)	8:30～ 9:30	伯太中央交流センター (わかさ会館)	6/5(金)～6/12(金) 母里・赤屋 井尻交流センター	
	10:15～11:00	赤屋交流センター		
6/26(金)	8:30～ 9:30	布部交流センター	6/12(金)～6/19(金) 布部・宇波・西谷 比田・東比田交流センター	
	10:15～11:15	比田交流センター		
	13:00～13:15	東比田交流センター		肺 大 のみ
	13:35～13:50	西谷生活改善センター		
14:10～14:25	宇波交流センター			
9/9(水)	8:30～ 9:15	山佐交流センター	8/28(金)～9/4(金) 山佐・奥田原交流センター	
	13:30～13:45	奥田原交流センター		肺 大 のみ
11/4(水)	8:30～10:00	宇賀荘交流センター	10/23(金)～10/30(金) 宇賀荘・能義交流センター	
	10:30～11:30	能義交流センター		
11/11(水)	8:30～ 9:30	島田交流センター	10/30(金)～11/6(金) 島田・大塚交流センター	
	10:00～11:30	大塚交流センター		
12/16(水) 大腸がん 検診のみ	9:00～11:30	安来市 健康福祉センター	12/4(金)～12/11(金)9:00～17:00 健康福祉センター (閉庁時を除く)	
	9:00～10:00	安来市役所伯太庁舎	12/4(金)10:00～11:00 安来市役所伯太庁舎	
	10:40～11:40	安来市役所安来庁舎	12/4(金)14:00～16:00 安来市役所安来庁舎	

## ＼お知らせ／

医療機関を受診する際は、**マイナ保険証**をぜひご利用ください！

- ✓ マイナンバーカードを用いた本人確認を行うことにより、医療機関や薬局で過去のお薬情報や健康診断の結果を閲覧できるようになり、身体の状態や他の病気を推測して治療に役立てることが出来ます。(マイナポータルでご自身の情報を確認いただけます。) また、お薬の飲み合わせや分量の調整をしてもらうことも出来ます。
- ✓ 限度額適用認定証等がなくても、高額療養費制度における限度額を超える支払いが免除されます。

# 個別検診医療機関一覧

地域	医療機関	電話番号	大腸がん検診	乳がん検診	子宮頸がん検診	特定健診	ミニドック	脳健診	後期高齢者健診	肝炎ウイルス検診
安来	家族・絆の吉岡医院	22-2065	○	-	○	○	-	-	○	-
	金藤内科小児科医院	28-6688	○	-	-	○	-	-	○	○
	白根医院	28-9595	○	-	-	○	-	-	○	-
	杉原医院	23-1236	○	-	-	○	-	-	○	○
	杉原医院 大塚分院	27-0888	○	-	-	○	-	-	○	○
	杉原クリニック	22-1222	○	-	-	○	-	-	○	○
	麦谷内科クリニック	22-1855	○	-	-	○	-	-	○	○
	もりわきクリニック	28-8635	○	-	-	○	-	-	○	-
	安来第一病院	22-5555	○	○	-	○	○	○	○	○
	やすぎ博愛クリニック	22-2269	○	○	○	○	○	-	○	○
	やました整形外科	27-7250	-	-	-	○	-	-	○	-
	吉田医院	22-2064	○	-	-	○	○	-	○	○
	渡部医院	22-2486	○	-	-	○	○	-	○	○
広瀬	朝山医院	32-2439	○	-	-	○	-	-	○	○
	河村医院	32-2436	○	-	-	○	○	-	○	○
	ドクター中西元気クリニック	36-0009	○	-	-	○	-	-	○	○
	安来市立病院	32-2085	○	○	○	○	○	○	○	○
伯太	赤屋診療所	38-0634	○	-	-	○	-	-	○	-
	井尻診療所	37-1125	○	-	-	○	-	-	○	-
	安来市医師会診療所	37-1511	○	-	-	○	-	-	○	○
	村上医院	37-1046	-	-	-	○	-	-	○	-
奥出雲	加藤医院	0854-54-1011	-	-	-	○	-	-	○	○
	千原医院	0854-57-0821	-	-	-	○	-	-	○	-

## ＼定期的な健診（検診）を心がけましょう！

定期的に健診（検診）を受けることで、日々の生活を見直すきっかけや、病気の早期発見・早期治療につながります。  
声を掛け合って、いきいきと元気な体をつくりましょう！

