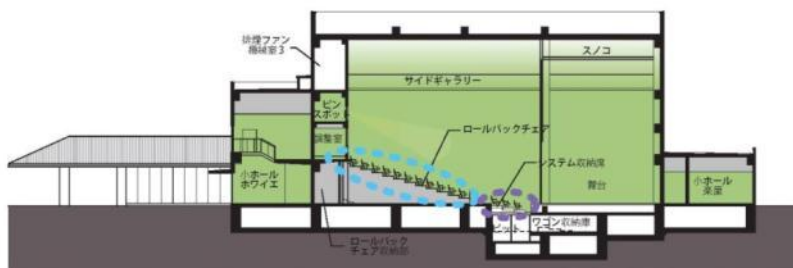
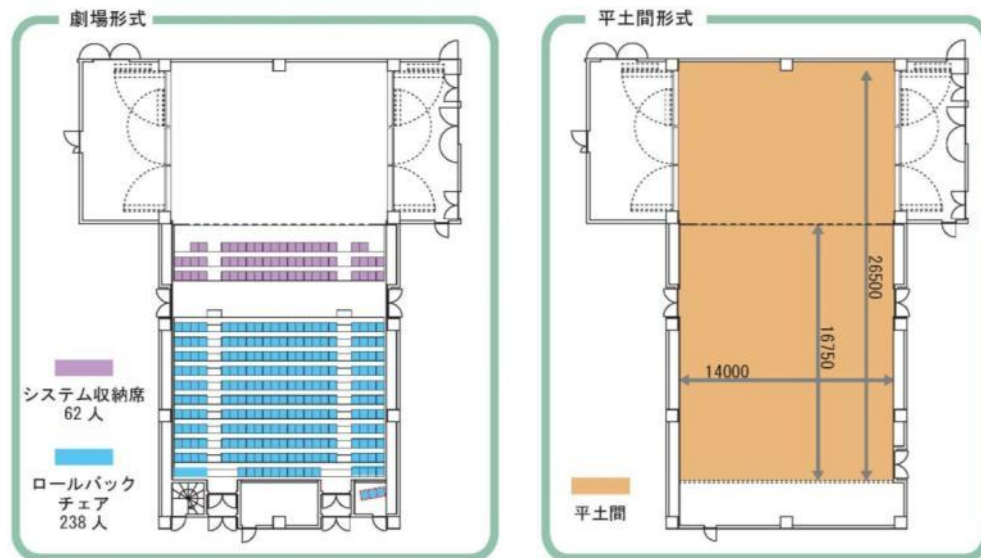
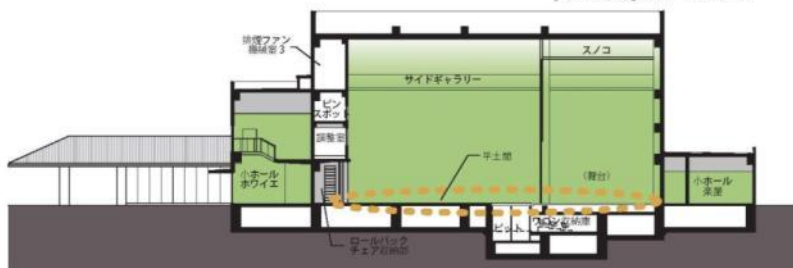


(8-2)小ホール計画

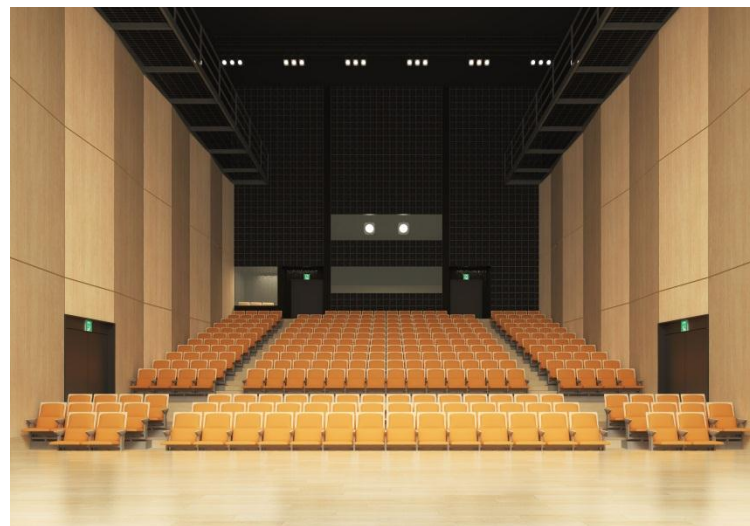
- ・身近な市民活動実践の場としての機能を備える。
- ・収容人員300席程度とし、客席は全て可動式。
- ・客席を収納し、平土間利用も可能。
- ・音楽だけでなく講演やパーティ等、多目的に対応。
- ・大ホールでの公演のためのリハーサル室としても対応。
- ・主舞台間口6間～7間、奥行5.5間程度。
- ・多目的室と調整室を設置。



【劇場形式】小ホール断面図



【平土間形式】小ホール断面図



小ホールパース