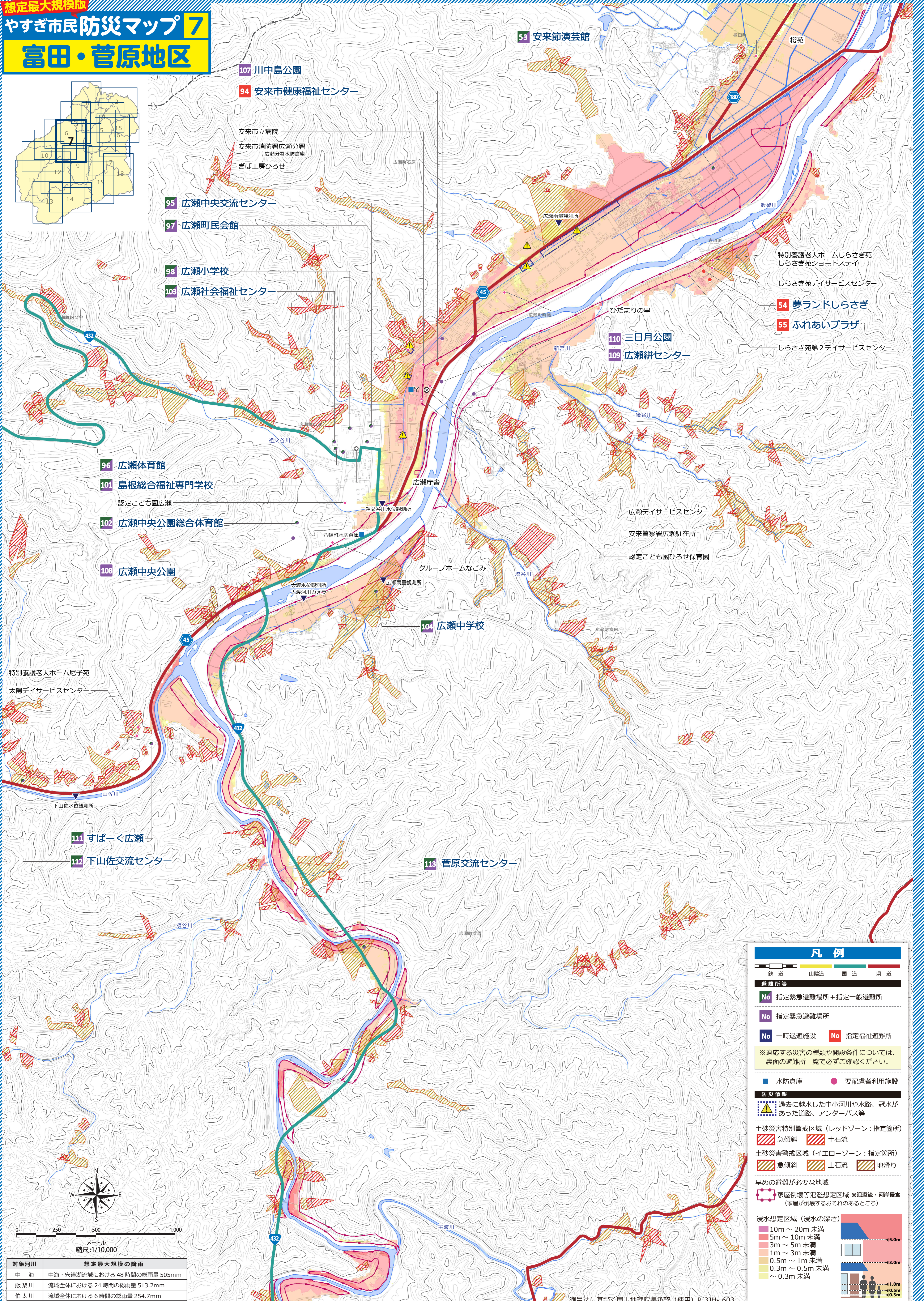
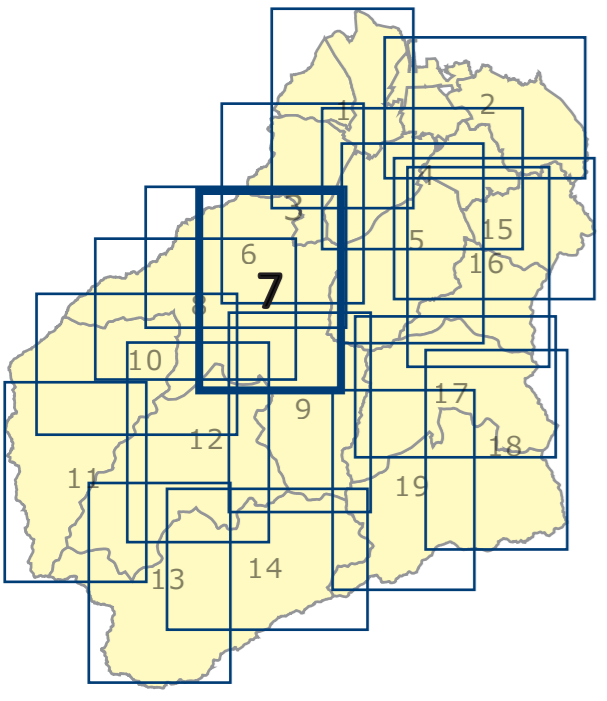


想定最大規模版
やすぎ市民防災マップ 7
富田・菅原地区



- 107 川中島公園
- 94 安来市健康福祉センター
- 安来市立病院
- 安来市消防署広瀬分署
広瀬分署水防倉庫
- ぎば工房ひろせ
- 95 広瀬中央交流センター
- 97 広瀬町民会館
- 98 広瀬小学校
- 103 広瀬社会福祉センター
- 96 広瀬体育館
- 101 島根総合福祉専門学校
- 認定こども園広瀬
- 102 広瀬中央公園総合体育館
- 108 広瀬中央公園
- 104 広瀬中学校
- 111 すばーく広瀬
- 112 下山佐交流センター

- 53 安来節演芸館
- 110 三日月公園
- 109 広瀬絆センター
- 54 夢ランドしらさぎ
- 55 ふれあいプラザ
- 特別養護老人ホームしらさぎ苑
しらさぎショートステイ
しらさぎ苑デイサービスセンター
- しらさぎ苑第2デイサービスセンター
- ひだまりの里
- 新宮川
- 後谷川
- 祖父谷川
- 八幡町水防倉庫
- 大瀬水位観測所
大瀬河川カメラ
- 祖父谷川水位観測所
- 広瀬雨量観測所
- 大瀬雨量観測所
- 手波川
- 須谷川
- 山佐川
- 下山佐水位観測所
- 祖父谷川
- 須谷川
- 山佐川
- 下山佐水位観測所

凡例

鉄道
 山除道
 国道
 県道

避難所等
No 指定緊急避難場所 + 指定一般避難所
No 指定緊急避難場所
No 一時退避施設
 No 指定福祉避難所

※適応する災害の種類や開設条件については、
 表面の避難所一覧で必ずご確認ください。

■ 水防倉庫
 ● 要配慮者利用施設

防災情報
▲ 過去に越水した中小河川や水路、冠水があった道路、アンダーパス等

土砂災害特別警戒区域（レッドゾーン：指定箇所）
▲ 急傾斜 ▲ 土石流

土砂災害警戒区域（イエローゾーン：指定箇所）
▲ 急傾斜 ▲ 土石流 ▲ 地滑り

早めの避難が必要な地域
▲ 家屋倒壊等氾濫想定区域 ※氾濫流・河岸侵食
 （家屋が倒壊するおそれのあるところ）

浸水想定区域（浸水の深さ）

10m ~ 20m 未満	4.5m
5m ~ 10m 未満	
3m ~ 5m 未満	
1m ~ 3m 未満	
0.5m ~ 1m 未満	
0.3m ~ 0.5m 未満	4.0m
~ 0.3m 未満	
~ 0.3m 未満	4.0m
~ 0.3m 未満	
~ 0.3m 未満	4.0m
~ 0.3m 未満	

測量法に基づく国土地理院長承認（使用）R 31Hs 603

対象河川	想定最大規模の降雨
中海	中海・突道湖流域における48時間の総雨量505mm
飯梨川	流域全体における24時間の総雨量513.2mm
伯太川	流域全体における6時間の総雨量254.7mm

