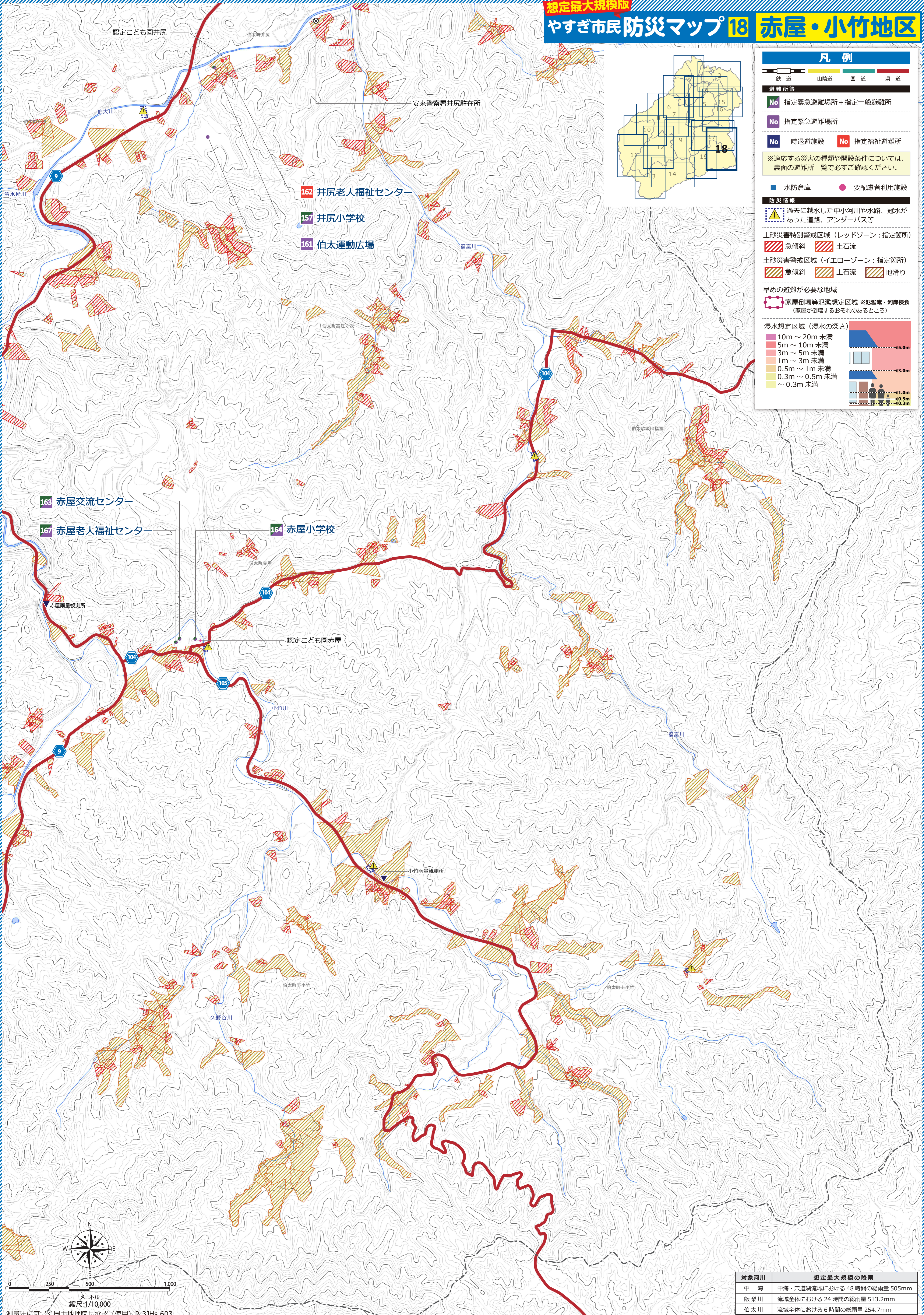


想定最大規模版 やすぎ市民防災マップ 18 赤屋・小竹地区



### 凡例

鉄道   
  山除道   
  国道   
  県道

**避難所等**  
No 指定緊急避難場所 + 指定一般避難所  
No 指定緊急避難場所  
No 一時退避施設    No 指定福祉避難所

※適応する災害の種類や開設条件については、裏面の避難所一覧で必ずご確認ください。

■ 水防倉庫    ● 要配慮者利用施設

### 防災情報

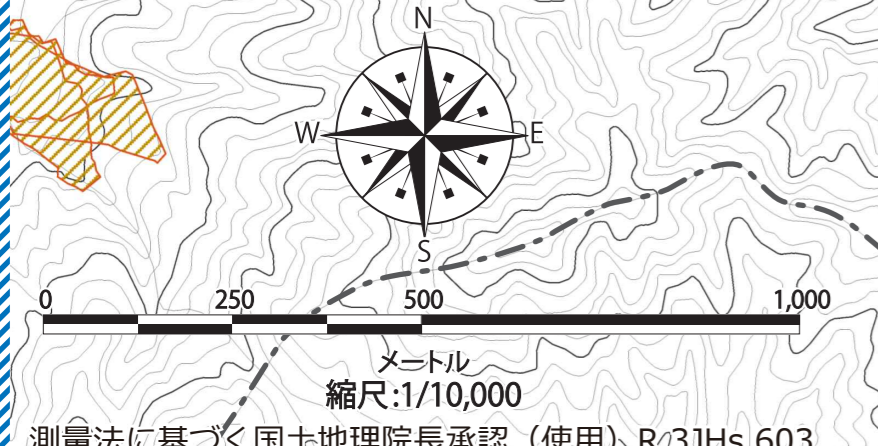
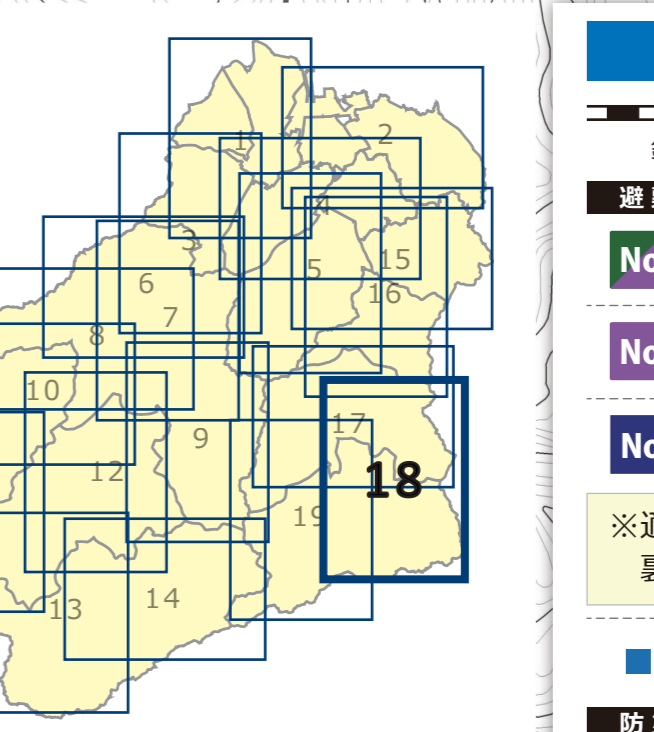
▲ 過去に越水した中小河川や水路、冠水があった道路、アンダーパス等

▲ 土砂災害特別警戒区域 (レッドゾーン：指定箇所)    ▲ 土石流  
▲ 土砂災害警戒区域 (イエローゾーン：指定箇所)    ▲ 土石流    ▲ 地滑り

▲ 早めの避難が必要な地域  
▲ 家屋倒壊等氾濫想定区域 ※氾濫流・河岸侵食 (家屋が倒壊するおそれのあるところ)

### 浸水想定区域 (浸水の深さ)

	10m ~ 20m 未満	
	5m ~ 10m 未満	
	3m ~ 5m 未満	
	1m ~ 3m 未満	
	0.5m ~ 1m 未満	
	0.3m ~ 0.5m 未満	
	~ 0.3m 未満	



対象河川	想定最大規模の降雨
中海	中海・宍道湖流域における 48 時間の総雨量 505mm
飯梨川	流域全体における 24 時間の総雨量 513.2mm
伯太川	流域全体における 6 時間の総雨量 254.7mm