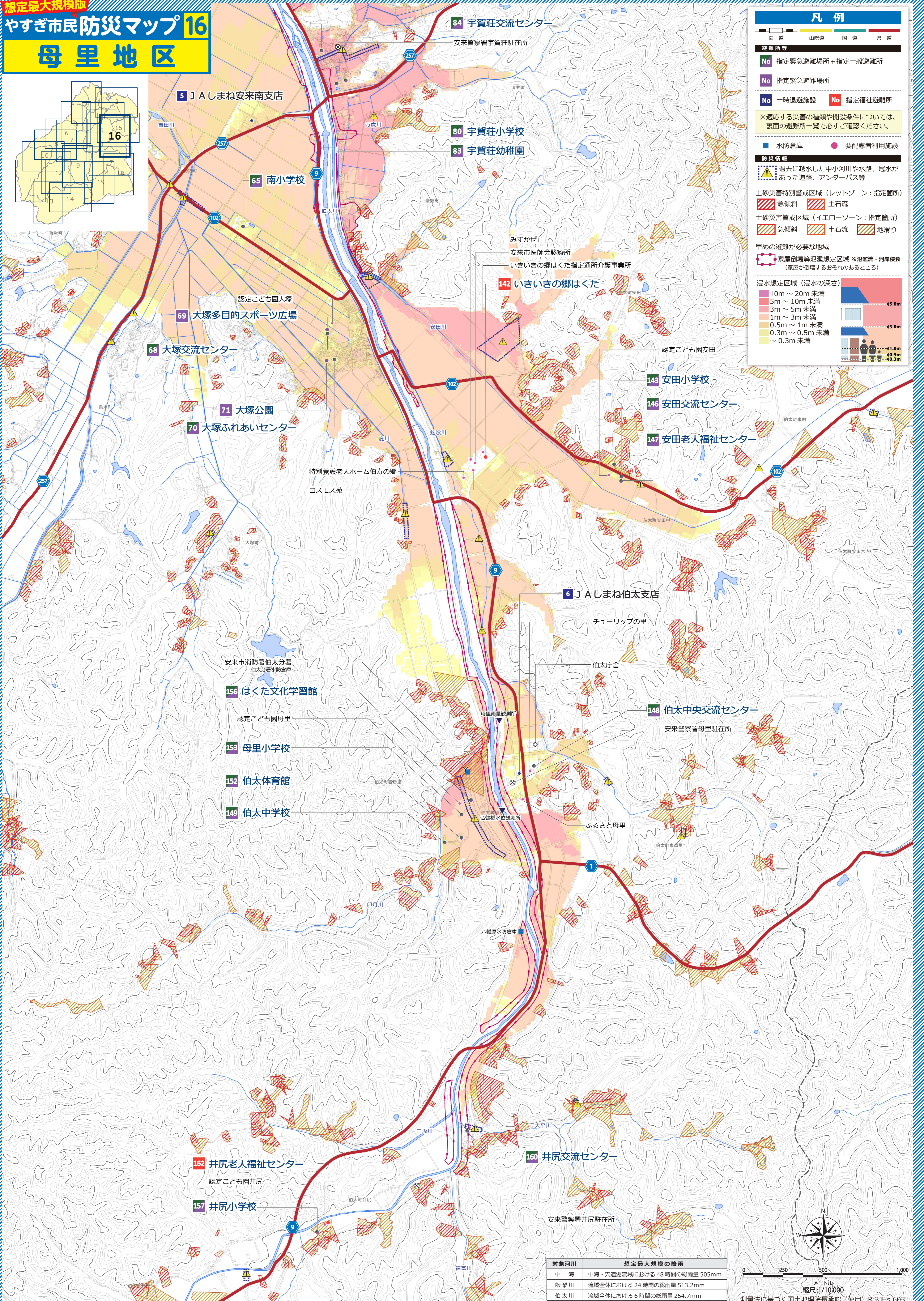
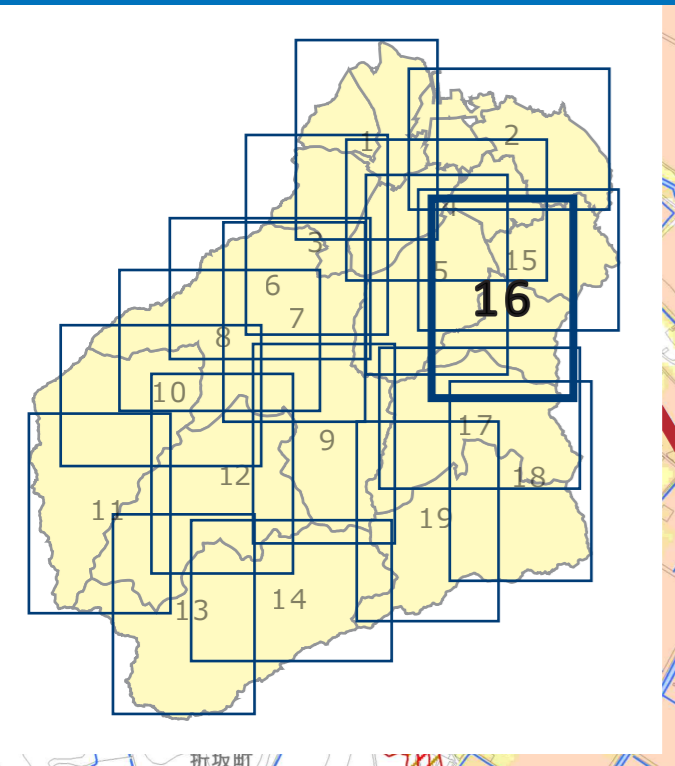


想定最大規模版
やすぎ市民防災マップ 16
母里地区



凡例

鉄道 山陰道 国道 県道

避難所等

- No 指定緊急避難場所 + 指定一般避難所
- No 指定緊急避難場所
- No 一時退避施設
- No 指定福祉避難所

※適応する災害の種類や開設条件については、裏面の避難所一覧で必ずご確認ください。

■ 水防倉庫 ● 要配慮者利用施設

防災情報

過去に越水した中小河川や水路、冠水があった道路、アンダーパス等

土砂災害特別警戒区域 (レッドゾーン：指定箇所)
急傾斜 土石流

土砂災害警戒区域 (イエローゾーン：指定箇所)
急傾斜 土石流 地滑り

早めの避難が必要な地域
家屋倒壊等氾濫想定区域 ※氾濫流・河岸侵食 (家屋が倒壊するおそれのあるところ)

浸水想定区域 (浸水の深さ)

10m ~ 20m 未満	4.5m
5m ~ 10m 未満	4.0m
3m ~ 5m 未満	3.5m
1m ~ 3m 未満	3.0m
0.5m ~ 1m 未満	2.5m
0.3m ~ 0.5m 未満	2.0m
~ 0.3m 未満	1.5m

対象河川	想定最大規模の降雨
中海	中海・穴道湖流域における48時間の総雨量505mm
飯梨川	流域全体における24時間の総雨量513.2mm
伯太川	流域全体における6時間の総雨量254.7mm

0 250 500 1,000

メートル 縮尺1/10,000

測量法に基づく国土地理院長承認 (使用) R 3JHs 603