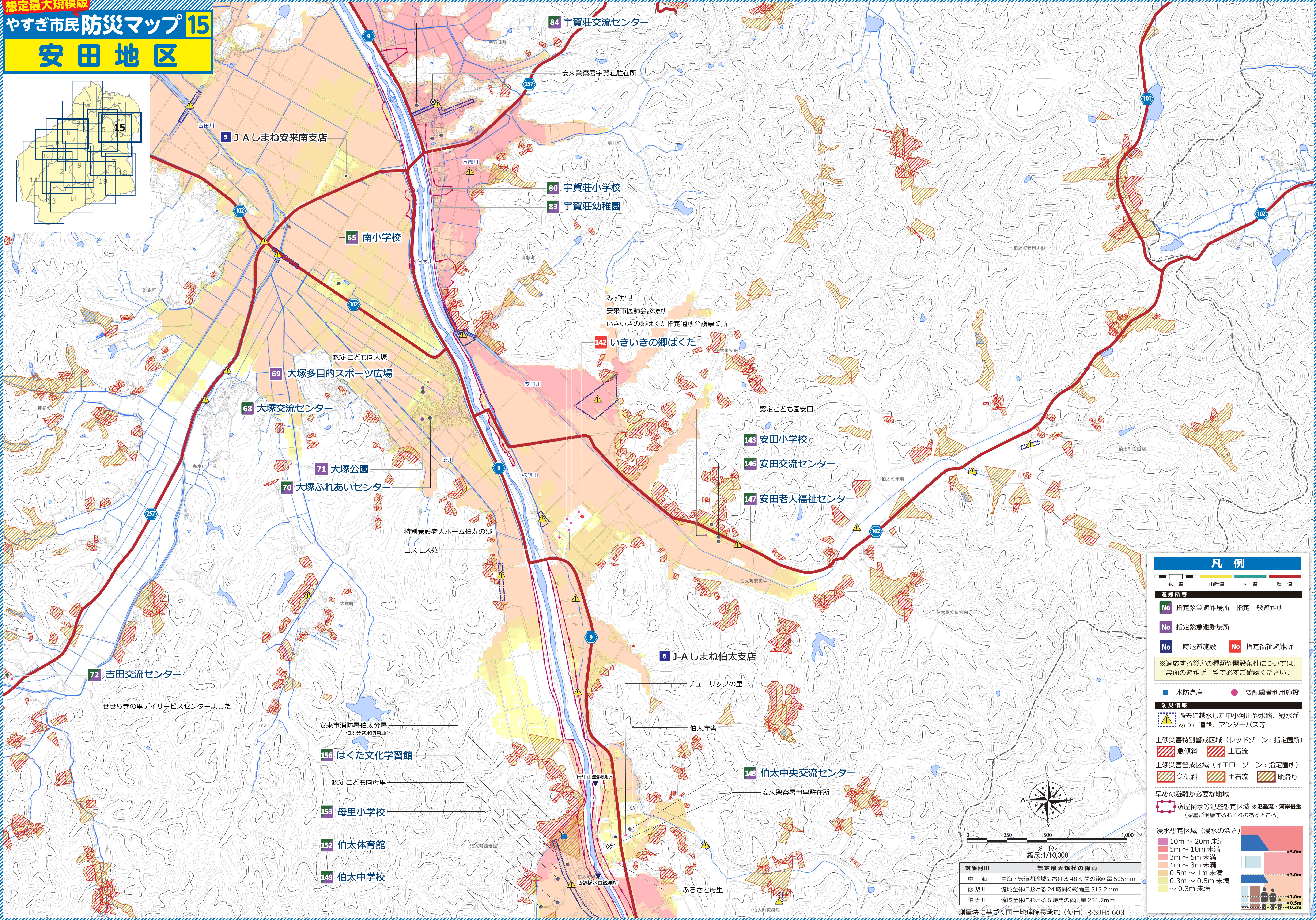
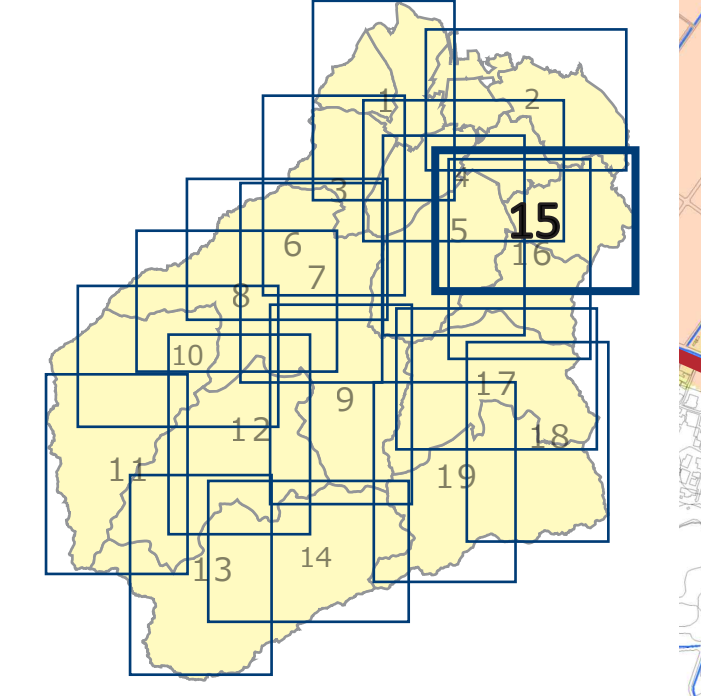


想定最大規模版
 やすぎ市民防災マップ¹⁵
安田地区



- 5 J-Aしまね安来南支店
- 65 南小学校
- 68 大塚交流センター
- 69 大塚多目的スポーツ広場
- 70 大塚ふれあいセンター
- 71 大塚公園
- 72 吉田交流センター
- 77 せせらぎの里デイサービスセンターよしだ
- 156 はくた文化学習館
- 153 母里小学校
- 152 伯太体育館
- 149 伯太中学校
- 84 宇賀荘交流センター
- 安来警察署宇賀荘駐在所
- 80 宇賀荘小学校
- 83 宇賀荘幼稚園
- 142 いきいきの郷はくた
- みずかぜ 安来市医師会診療所
- いきいきの郷はくた指定通所介護事業所
- 認定こども園大塚
- 認定こども園安田
- 143 安田小学校
- 146 安田交流センター
- 147 安田老人福祉センター
- 特別養護老人ホーム伯寿の郷
- コスモス苑
- 6 J-Aしまね伯太支店
- チューリップの里
- 伯太庁舎
- 148 伯太中央交流センター
- 安来警察署母里駐在所
- ふるさと母里
- 母里雨量観測所
- 伯太雨量観測所
- 弘観橋水位観測所

凡例

鉄道 山陰道 国道 県道

避難所等

- No 指定緊急避難場所+指定一般避難所
- No 指定緊急避難場所
- No 一時避難施設 No 指定福祉避難所

※適応する災害の種類や開設条件については、裏面の避難所一覧でご確認ください。

■ 水防倉庫 ● 要配慮者利用施設

防災情報

- 過去に越水した中小河川や水路、冠水があった道路、アンダーパス等

土砂災害特別警戒区域（レッドゾーン：指定箇所）

- 急傾斜 土石流

土砂災害警戒区域（イエローゾーン：指定箇所）

- 急傾斜 土石流 地滑り

早めの避難が必要な地域

- 家屋倒壊等氾濫想定区域 ※氾濫流・河岸侵食（家屋が倒壊するおそれのあるところ）

浸水想定区域（浸水の深さ）

- 10m～20m未済
- 5m～10m未済
- 3m～5m未済
- 1m～3m未済
- 0.5m～1m未済
- 0.3m～0.5m未済
- ～0.3m未済

メートル 縮尺:1/10,000

対象河川	想定最大規模の降雨
中海	中海・穴道湖流域における48時間の総雨量505mm
飯梨川	流域全体における24時間の総雨量513.2mm
伯太川	流域全体における6時間の総雨量254.7mm

測量法に基づく国土地理院長承認（使用）R-31Hs 603