

凡例

鉄道 山陰道 国道 県道

避難所等

- No 指定緊急避難場所 + 指定一般避難所
- No 指定緊急避難場所
- No 一時退避施設 No 指定福祉避難所

※適応する災害の種類や開設条件については、裏面の避難所一覧で必ずご確認ください。

■ 水防倉庫 ● 要配慮者利用施設

防災情報

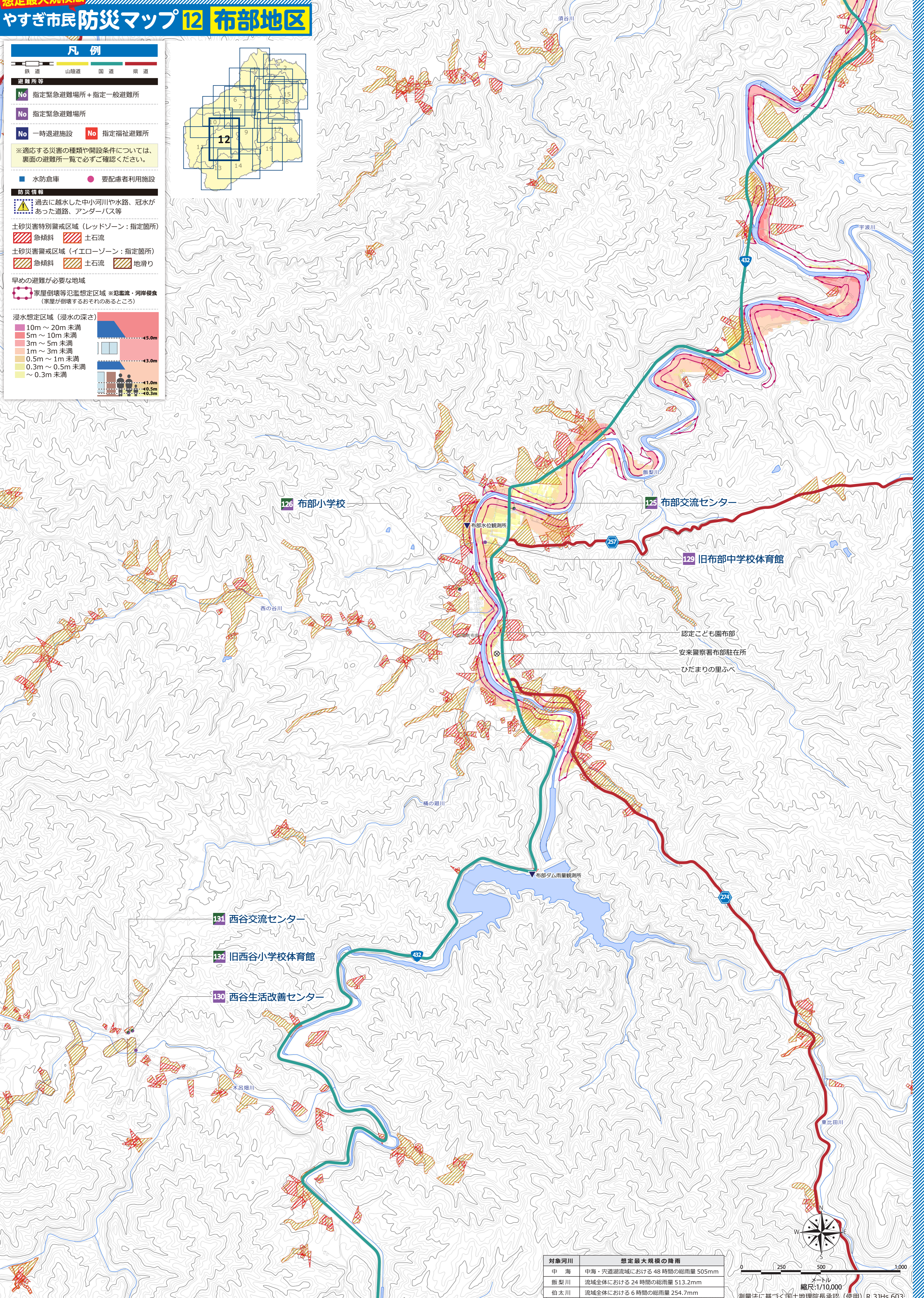
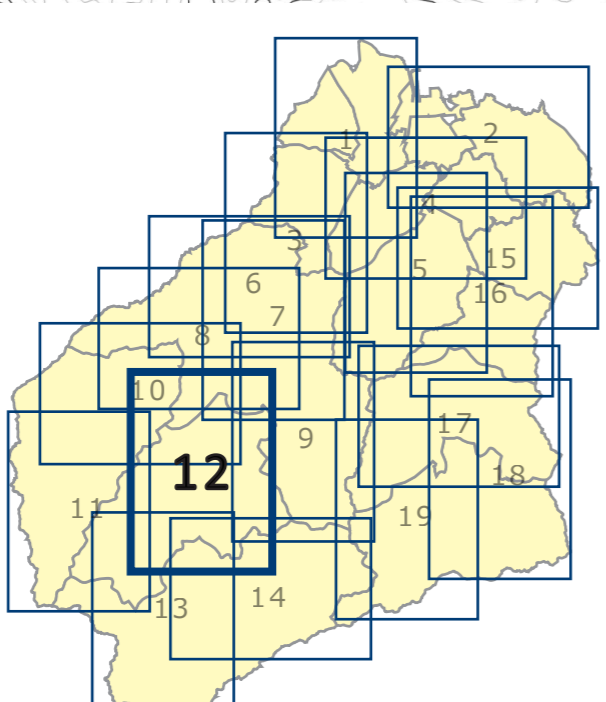
- 過去に越水した中小河川や水路、冠水があった道路、アンダーパス等
- 土砂災害特別警戒区域（レッドゾーン：指定箇所）
- 土砂災害警戒区域（イエローゾーン：指定箇所）
- 急傾斜 土石流 地滑り

早めの避難が必要な地域

- 家屋倒壊等氾濫想定区域 ※氾濫流・河岸侵食（家屋が倒壊するおそれのあるところ）

浸水想定区域（浸水の深さ）

- 10m ~ 20m 未満
- 5m ~ 10m 未満
- 3m ~ 5m 未満
- 1m ~ 3m 未満
- 0.5m ~ 1m 未満
- 0.3m ~ 0.5m 未満
- ~ 0.3m 未満



対象河川	想定最大規模の降雨
中海	中海・宍道湖流域における48時間の総雨量 505mm
飯梨川	流域全体における24時間の総雨量 513.2mm
伯太川	流域全体における6時間の総雨量 254.7mm

