

自家用車で避難する際は、この面が見えるようにダッシュボードに置いてください。

原子力災害発生時の

吉田

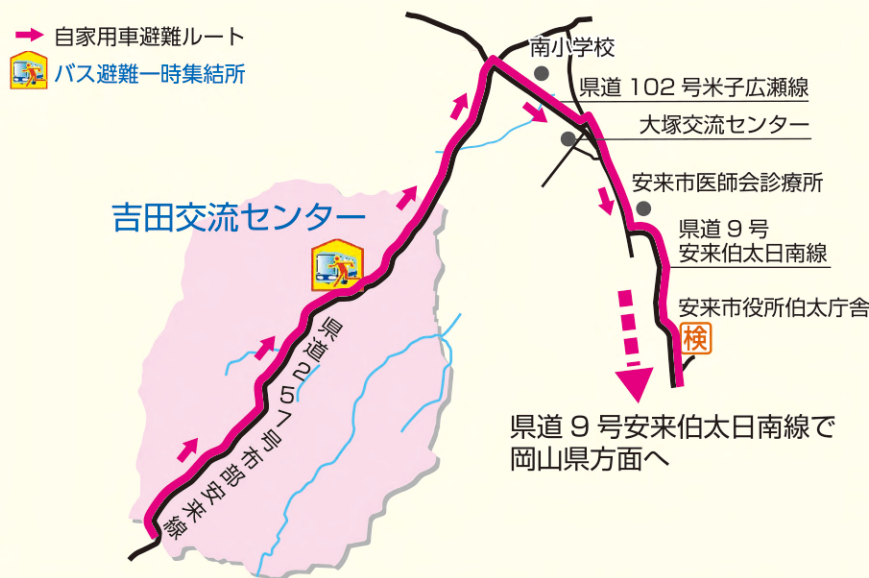
保存版

(令和5年3月現在)

地区の避難計画

「岡山県久米南町」へ避難してください

1 地区毎に出される避難指示に従い避難を開始してください



自家用車で避難される方

「**➡** 自家用車避難ルート」を通行して、「**○** 避難経由所」に避難してください。
※お住まいの地域の避難経由所は **3** **○** 避難経由所 で確認してください。
※避難ルートの広域図は地図 **I** を参照してください。

バスで避難される方

お近くの「**🚌** 一時集結所」に集まってください。
※バスが避難経由所まで搬送します。

2 警察などが **検** 避難退域時検査場所 に誘導します

避難退域時検査場所では、身体などに付着した放射性物質からの放射線量を測定します。
位置は地図 **I** を参照してください。
基準値を超える放射線量を測定した場合、簡易除染（放射性物質を取り除く）などをおこないます。

3 **○** 避難経由所に向かってください ※避難経由所・・・『避難の目的地』です



4 避難経由所では、避難先市町の職員が **●** **●** 避難所 に誘導します

避難経由所で避難先市町の職員が避難所に誘導します。位置は地図 **II** **III** を参照してください。
避難所の定員と入所した避難者数を把握しながら、順次、避難所を開設していきます。

地区別避難先自治体一覧 ※ () は避難先自治体

社日・十神 (津山市) 赤江 (赤磐市) 荒島 (真庭市) 飯梨 (美咲町) 能義 (鏡野町) 大塚 (勝央町) 吉田 (久米南町) 宇賀荘 (和気町) 島田 (美作市)
広瀬 (瀬戸内市) 下山佐・菅原・布部・西谷・宇波・奥田原・山佐 (備前市) 安田 (奈義町)

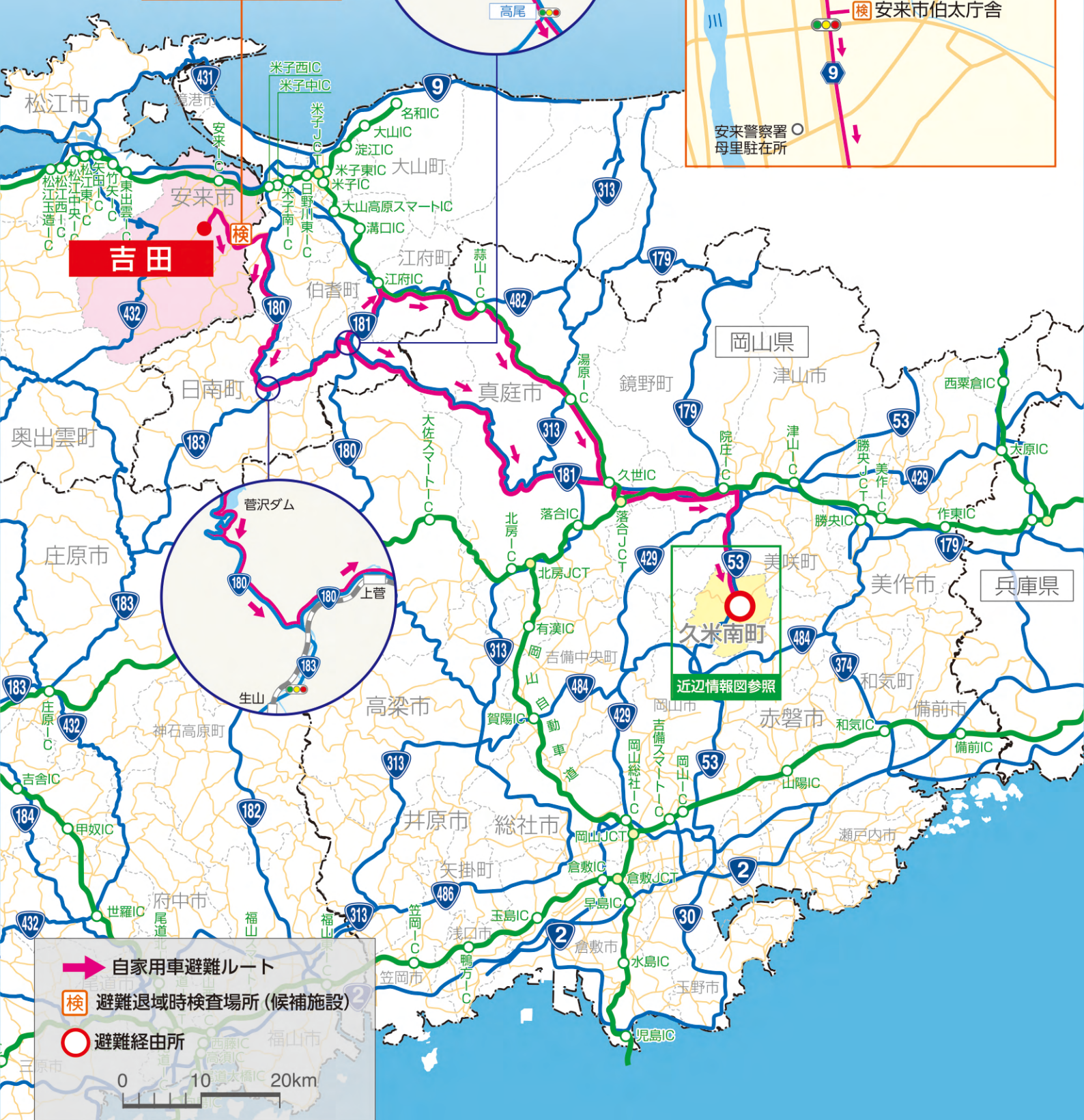





避難退域時検査場所周辺地図

検査場所周辺地図



検査場所周辺地図



-  自家用車避難ルート
-  避難退域時検査場所 (候補施設)
-  避難経由所

0 10 20km

II

避難先自治体近辺情報図

【目的の自治体が近くなったとき】



