

自家用車で避難する際は、この面が見えるようにダッシュボードに置いてください。

原子力災害発生時の

# 十神

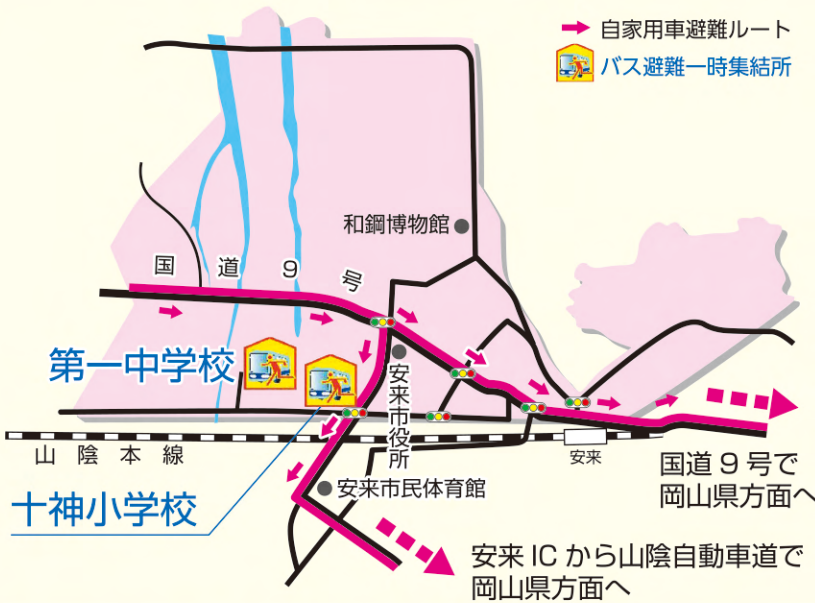
## 保存版

(令和5年3月現在)

### 地区の避難計画

## 「岡山県津山市」へ避難してください

1 地区毎に出される避難指示に従い避難を開始してください



自家用車で避難される方

「 自家用車避難ルート」を通行して、「 避難経由所」に避難してください。

※お住まいの地域の避難経由所は **3** 避難経由所 で確認してください。

※避難ルートの広域図は地図 **I** を参照してください。

バスで避難される方

お近くの「 一時集結所」に集まってください。

※バスが避難経由所まで搬送します。

2 警察などが **検** 避難退域時検査場所に誘導します

避難退域時検査場所では、身体などに付着した放射性物質からの放射線量を測定します。位置は地図 **I** を参照してください。基準値を超える放射線量を測定した場合、簡易除染（放射性物質を取り除く）などをおこないます。

3 避難経由所に向かってください

※避難経由所・・・『避難の目的地』です

お住まいの地域	▶	避難経由所 (位置は地図 <b>II</b> <b>III</b> を参照)
十神	▶	津山市 <b>①</b> 岡山県津山総合体育館 津山市山北 669
	▶	津山市 <b>②</b> 津山スポーツセンター 津山市勝部 20-2

4 避難経由所では、避難先市町の職員が 避難所に誘導します

避難経由所で避難先市町の職員が避難所に誘導します。位置は地図 **II** **III** を参照してください。避難所の定員と入所した避難者数を把握しながら、順次、避難所を開設していきます。

地区別避難先自治体一覧 ※ ( ) は避難先自治体

社日・十神 (津山市) 赤江 (赤磐市) 荒島 (真庭市) 飯梨 (美咲町) 能義 (鏡野町) 大塚 (勝央町) 吉田 (久米南町) 宇賀荘 (和気町) 島田 (美作市) 広瀬 (瀬戸内市) 下山佐・菅原・布部・西谷・宇波・奥田原・山佐 (備前市) 安田 (奈義町)



# I 広域図



## 避難退域時検査場所周辺地図

検査場所周辺地図①

検査場所周辺地図①



鳥取県

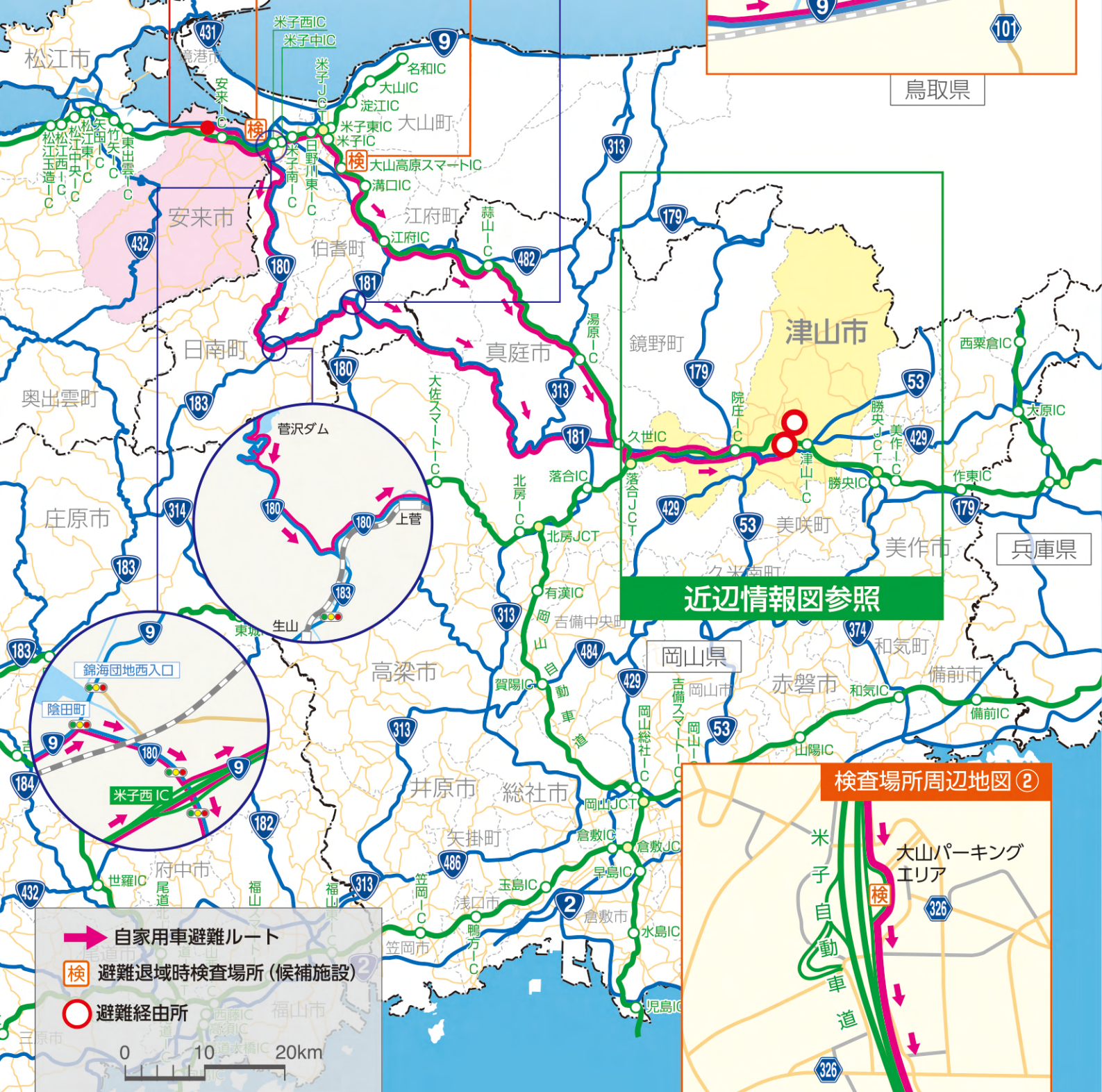
検査場所周辺地図②

近辺情報図参照

検査場所周辺地図②



十神



- 自家用車避難ルート
- 避難退域時検査場所(候補施設)
- 避難経由所

0 10 20km





- ① 岡山県津山総合体育館
- ② 津山スポーツセンター



料金所を出て国道 179 号を左折し、最初の交差点「院庄」で岡山・津山市街方面へ左折

- 避難所(候補施設)
- ① 岡山県津山総合体育館
  - ② 岡山県津山東体育館
  - ③ 鶴山中学校
  - ④ 津山西中学校
  - ⑤ アルネ津山
  - ⑥ 中道中学校
  - ① 雇用労働センター
  - ② 津山市中央公民館

0 0.5km