

自家用車で避難する際は、この面が見えるようにダッシュボードに置いてください。

原子力災害発生時の

社日

保存版

(令和5年3月現在)

地区の避難計画

「岡山県津山市」へ避難してください

1 地区毎に出される避難指示に従い避難を開始してください



自家用車で避難される方

「**→** 自家用車避難ルート」を通行して、「**○** 避難経由所」に避難してください。
※お住まいの地域の避難経由所は **3** **○** 避難経由所 で確認してください。
※避難ルートの広域図は地図 **I** を参照してください。

バスで避難される方

お近くの「**🚌** 一時集結所」に集まってください。
※バスが避難経由所まで搬送します。

2 警察などが **検** 避難退域時検査場所 に誘導します

避難退域時検査場所では、身体などに付着した放射性物質からの放射線量を測定します。
位置は地図 **I** を参照してください。
基準値を超える放射線量を測定した場合、簡易除染（放射性物質を取り除く）などをおこないます。

3 **○** 避難経由所に向かってください ※避難経由所・・・「避難の目的地」です



4 避難経由所では、避難先市町の職員が **●** **●** 避難所 に誘導します

避難経由所で避難先市町の職員が避難所に誘導します。位置は地図 **II** **III** を参照してください。
避難所の定員と入所した避難者数を把握しながら、順次、避難所を開設していきます。

地区別避難先自治体一覧 ※ () は避難先自治体

社日・十神 (津山市) 赤江 (赤磐市) 荒島 (真庭市) 飯梨 (美咲町) 能義 (鏡野町) 大塚 (勝央町) 吉田 (久米南町) 宇賀荘 (和気町) 島田 (美作市) 広瀬 (瀬戸内市) 下山佐・菅原・布部・西谷・宇波・奥田原・山佐 (備前市) 安田 (奈義町)

I 広域図



検査場所周辺地図①

社日

検査場所周辺地図②

避難退域時検査場所周辺地図

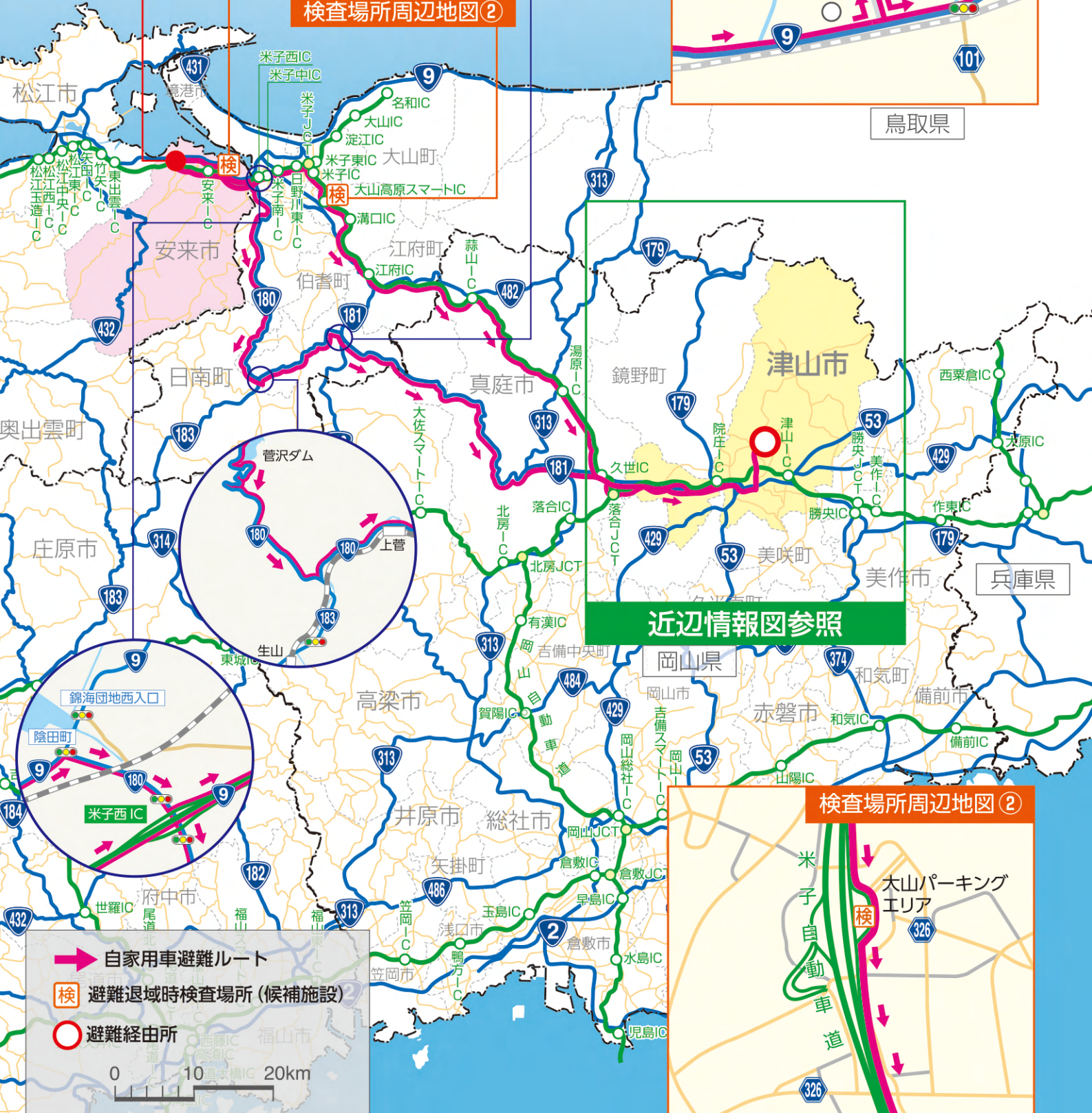
検査場所周辺地図①



鳥取県

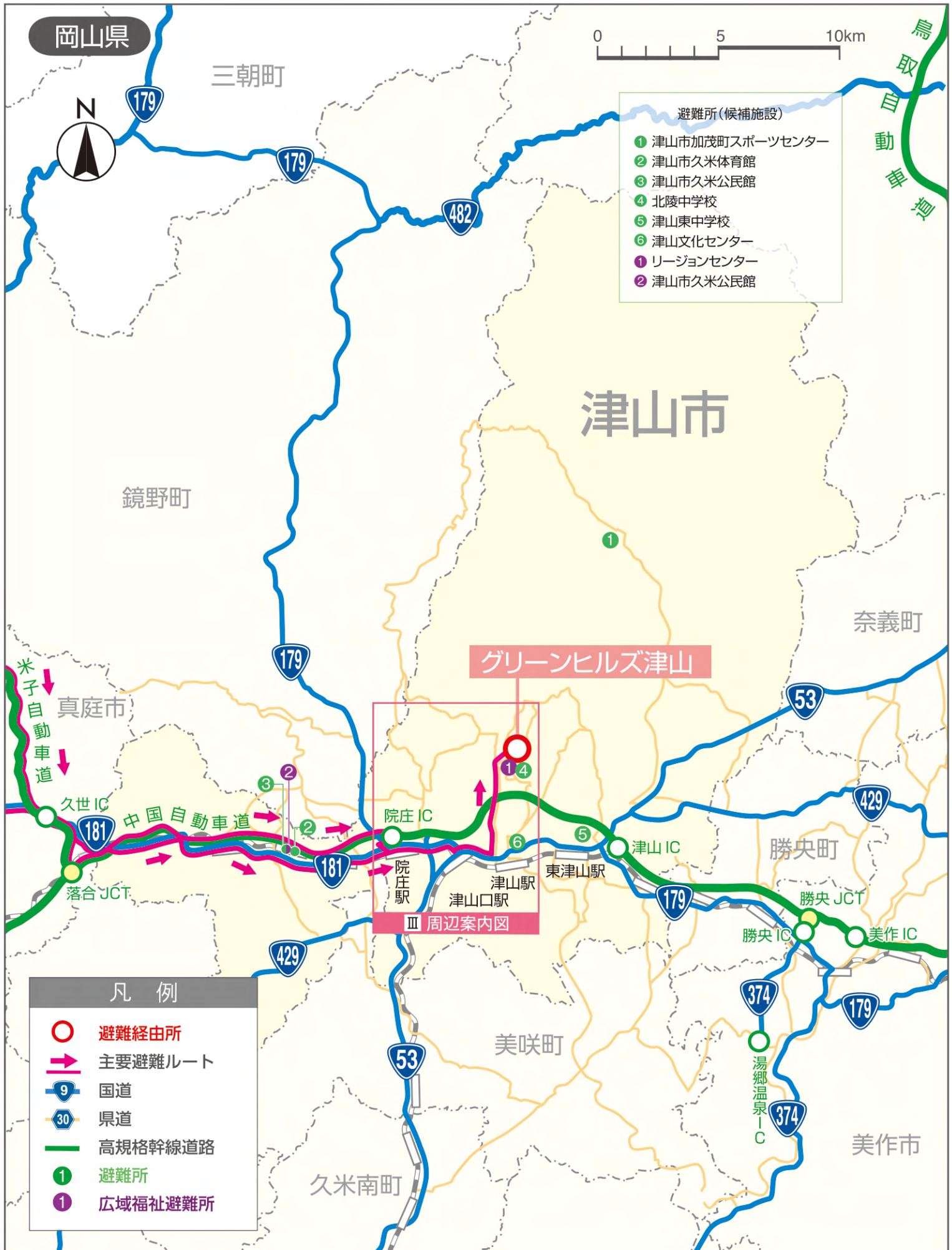
近辺情報図参照

検査場所周辺地図②



- 自家用車避難ルート
- 避難退域時検査場所 (候補施設)
- 避難経由所

0 10 20km



- 避難所(候補施設)
- ① 津山市加茂町スポーツセンター
 - ② 津山市久米体育館
 - ③ 津山市久米公民館
 - ④ 北陵中学校
 - ⑤ 津山東中学校
 - ⑥ 津山文化センター
 - ① リージョンセンター
 - ② 津山市久米公民館

- 凡例
- 避難経由所
 - ➡ 主要避難ルート
 - 9 国道
 - 30 県道
 - 高規格幹線道路
 - ① 避難所
 - ① 広域福祉避難所

グリーンヒルズ津山

III 周辺案内図

