

自家用車で避難する際は、この面が見えるようにダッシュボードに置いてください。

原子力災害発生時の

保存版

(令和5年3月現在)

能義

地区の避難計画

「岡山県鏡野町」へ避難してください

1 地区毎に出される避難指示に従い避難を開始してください

➡ 自家用車避難ルート
🚌 バス避難一時集結所



🚗 自家用車で避難される方

「➡ 自家用車避難ルート」を通行して、「○ 避難経由所」に避難してください。

※お住まいの地域の避難経由所は

3 ○ 避難経由所 で確認してください。

※避難ルートの広域図は地図 I を参照してください。

🚌 バスで避難される方

お近くの「🚌 一時集結所」に集まってください。

※バスが避難経由所まで搬送します。

2 警察などが 検 避難退域時検査場所 に誘導します

避難退域時検査場所では、身体などに付着した放射性物質からの放射線量を測定します。

位置は地図 I を参照してください。

基準値を超える放射線量を測定した場合、簡易除染（放射性物質を取り除く）などをおこないます。

3 ○ 避難経由所に向かってください

※避難経由所・・・『避難の目的地』です

お住まいの地域

能義

○ 避難経由所（位置は地図 II III を参照）

鏡野町

鏡野町文化スポーツセンター
鏡野町竹田 158-1

4 避難経由所では、避難先市町の職員が ● 避難所 に誘導します

避難経由所で避難先市町の職員が避難所に誘導します。位置は地図 II III を参照してください。

避難所の定員と入所した避難者数を把握しながら、順次、避難所を開設していきます。

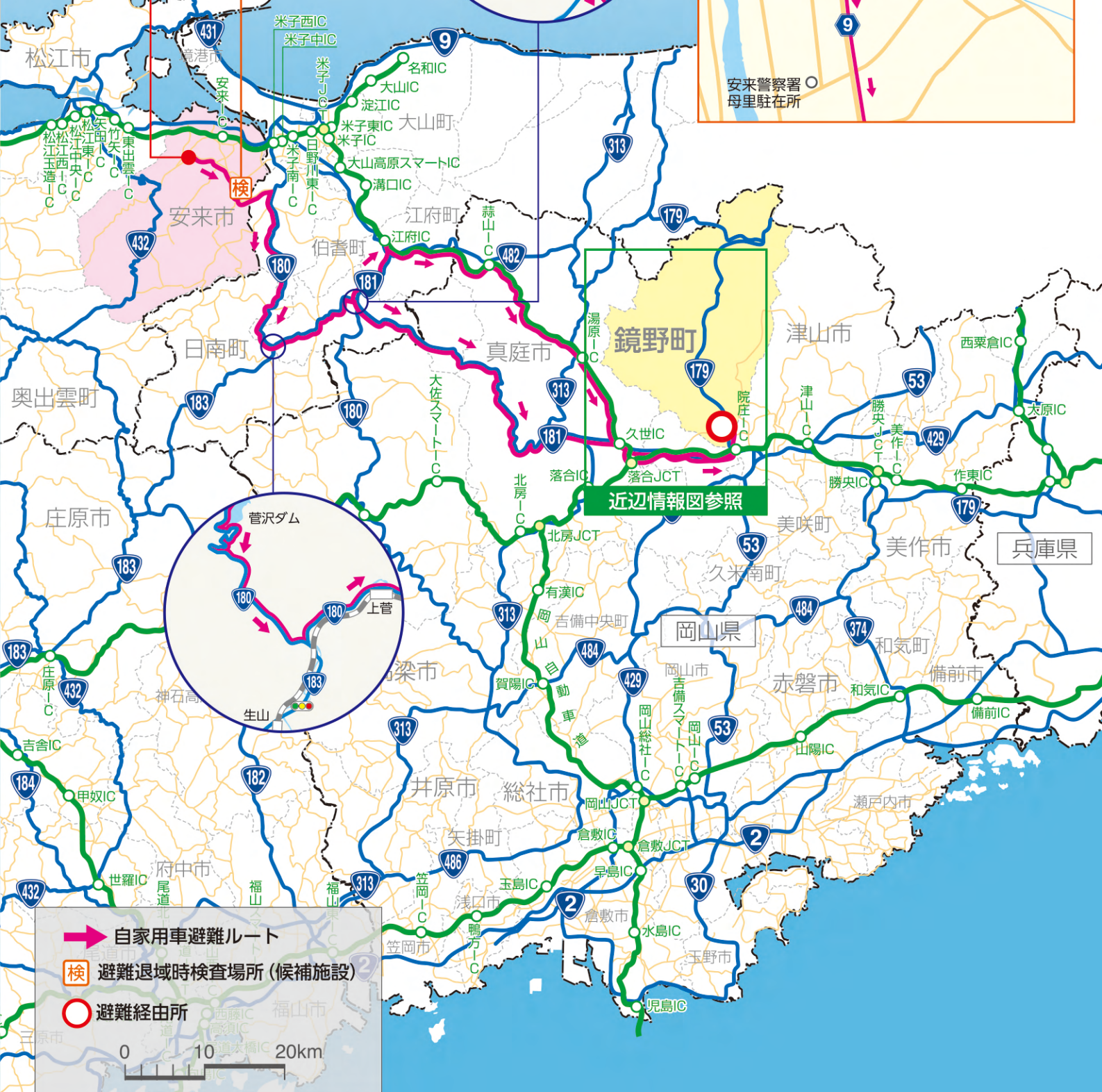
地区別避難先自治体一覧 ※（ ）は避難先自治体

社日・十神（津山市） 赤江（赤磐市） 荒島（真庭市） 飯梨（美咲町） 能義（鏡野町） 大塚（勝央町） 吉田（久米南町） 宇賀荘（和気町） 島田（美作市）
広瀬（瀬戸内市） 下山佐・菅原・布部・西谷・宇波・奥田原・山佐（備前市） 安田（奈義町）



検査場所周辺地図




能義



避難退域時検査場所周辺地図

検査場所周辺地図



-  自家用車避難ルート
-  避難退域時検査場所 (候補施設)
-  避難経由所

0 10 20km



