

自家用車で避難する際は、この面が見えるようにダッシュボードに置いてください。

原子力災害発生時の

# 飯梨

## 保存版

(令和5年3月現在)

### 地区の避難計画

## 「岡山県美咲町」へ避難してください

**1** 地区毎に出される避難指示に従い避難を開始してください

#### 自家用車で避難される方

「**➡** 自家用車避難ルート」を通行して、「**○** 避難経由所」に避難してください。

※お住まいの地域の避難経由所は

**3** **○** 避難経由所 で確認してください。

※避難ルートの広域図は地図 **I** を参照してください。

#### バスで避難される方

お近くの「**🚌** 一時集結所」に集まってください。

※バスが避難経由所まで搬送します。



**2** 警察などが **検** 避難退域時検査場所に誘導します

避難退域時検査場所では、身体などに付着した放射性物質からの放射線量を測定します。位置は地図 **I** を参照してください。基準値を超える放射線量を測定した場合、簡易除染（放射性物質を取り除く）などをおこないます。

**3** **○** 避難経由所に向かってください

※避難経由所…『避難の目的地』です

お住まいの地域

飯梨

**○** 避難経由所（位置は地図 **II** **III** を参照）

美咲町

美咲町中央総合運動公園  
美咲町原田 2155

**4** 避難経由所では、避難先市町の職員が **●** **●** 避難所に誘導します

避難経由所で避難先市町の職員が避難所に誘導します。位置は地図 **II** **III** を参照してください。避難所の定員と入所した避難者数を把握しながら、順次、避難所を開設していきます。

地区別避難先自治体一覧 ※（ ）は避難先自治体

社日・十神（津山市） 赤江（赤磐市） 荒島（真庭市） 飯梨（美咲町） 能義（鏡野町） 大塚（勝央町） 吉田（久米南町） 宇賀荘（和気町） 島田（美作市）  
広瀬（瀬戸内市） 下山佐・菅原・布部・西谷・宇波・奥田原・山佐（備前市） 安田（奈義町）





検査場所周辺地図

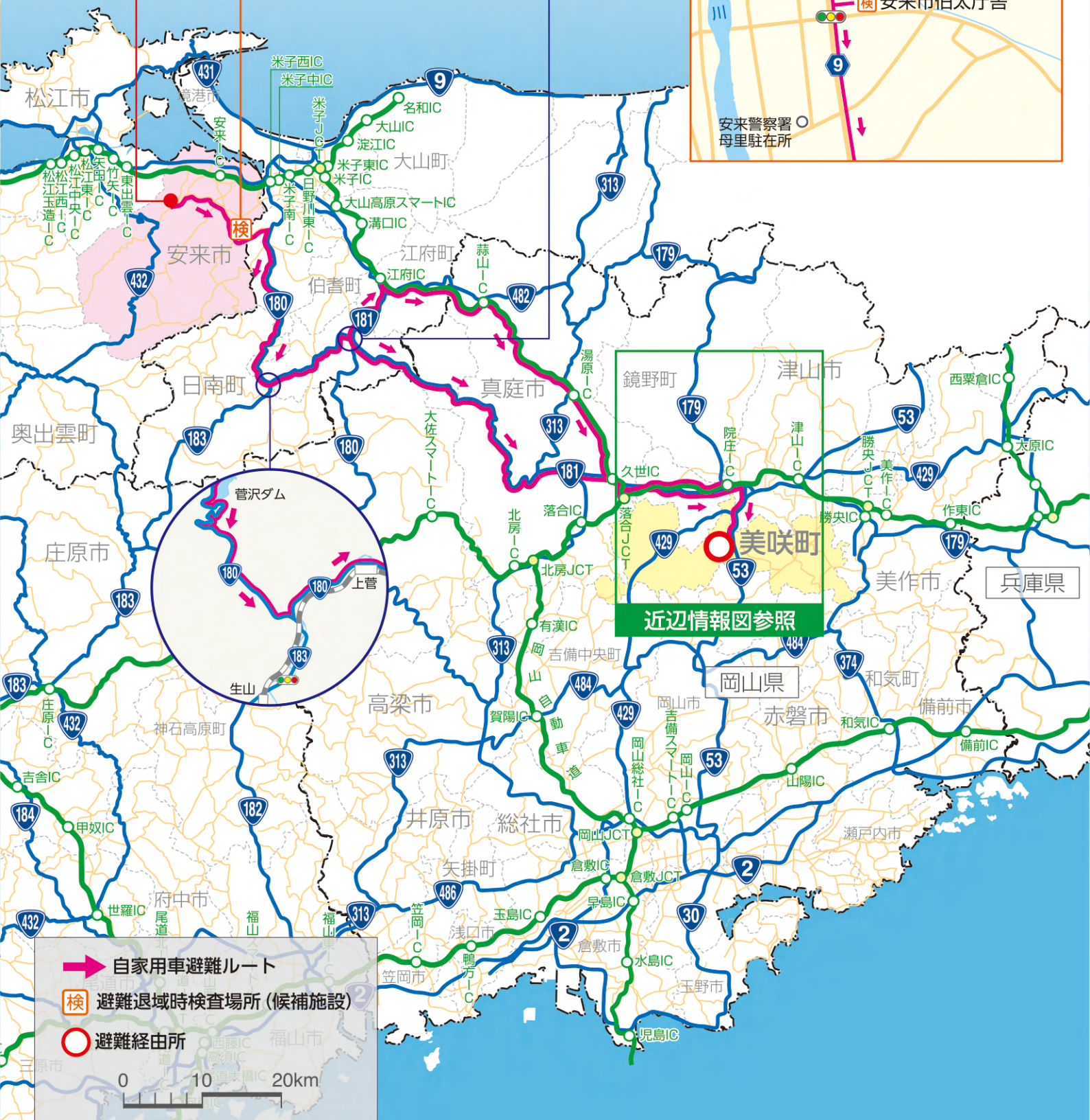





## 避難退域時検査場所周辺地図

検査場所周辺地図



## 飯梨



 自家用車避難ルート  
 避難退域時検査場所 (候補施設)  
 避難経由所

0 10 20km





