

自家用車で避難する際は、この面が見えるようにダッシュボードに置いてください。

原子力災害発生時の

赤江

保存版

(令和5年3月現在)

地区の避難計画

「岡山県赤磐市」へ避難してください

1 地区毎に出される避難指示に従い避難を開始してください

自家用車で避難される方

「**→** 自家用車避難ルート」を通行して、
「**○** 避難経由所」に避難してください。

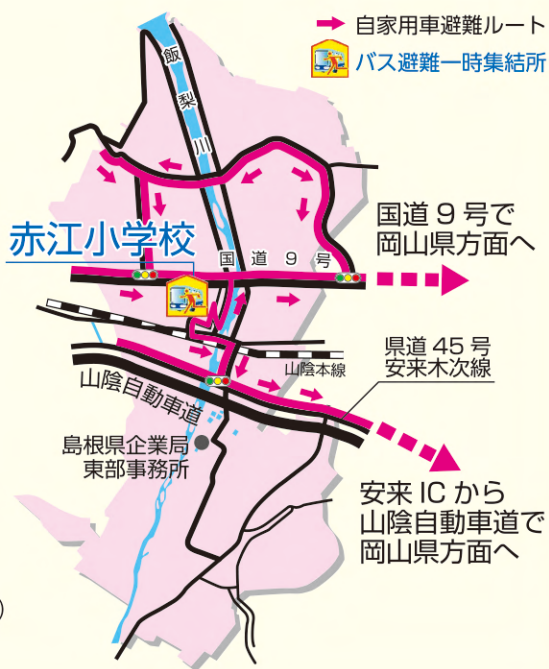
※お住まいの地域の避難経由所は **3 ○ 避難経由所** で確認してください。

※避難ルートの広域図は地図 **I** を参照してください。

バスで避難される方

※バスが避難経由所まで搬送します。

お近くの「**🏠** 一時集結所」に集まってください。



2 警察などが **検** 避難退域時検査場所に誘導します

避難退域時検査場所では、身体などに付着した放射性物質からの放射線量を測定します。位置は地図 **I** を参照してください。

基準値を超える放射線量を測定した場合、簡易除染（放射性物質を取り除く）などをおこないます。

3 ○ 避難経由所に向かってください

※避難経由所・・・「避難の目的地」です

お住まいの地域

赤江

○ 避難経由所 (位置は地図 **II III** を参照)

赤磐市

① 赤磐市役所

赤磐市下市 344 番地

赤磐市

② 赤磐市山陽ふれあい公園

赤磐市正崎 1368 番地

赤磐市

③ 赤坂健康管理センター

赤磐市町苅田 514 番地

赤磐市

④ 桜が丘いきいき交流センター

赤磐市桜が丘東 5 丁目 5 番地 391

赤磐市

⑤ くまやまふれあいセンター

赤磐市松木 621 番地 1

赤磐市

⑥ 吉井会館

赤磐市周匝 136 番地 1

4 避難経由所では、避難先市町の職員が ○ 避難所に誘導します

避難経由所で避難先市町の職員が避難所に誘導します。位置は地図 **II III** を参照してください。

避難所の定員と入所した避難者数を把握しながら、順次、避難所を開設していきます。

地区別避難先自治体一覧 ※ () は避難先自治体

社日・十神 (津山市) 赤江 (赤磐市) 荒島 (真庭市) 飯梨 (美咲町) 能義 (鏡野町) 大塚 (勝央町) 吉田 (久米南町) 宇賀荘 (和気町) 島田 (美作市) 広瀬 (瀬戸内市) 下山佐・菅原・布部・西谷・宇波・奥田原・山佐 (備前市) 安田 (奈義町)



避難退域時検査場所周辺地図

検査場所周辺地図①

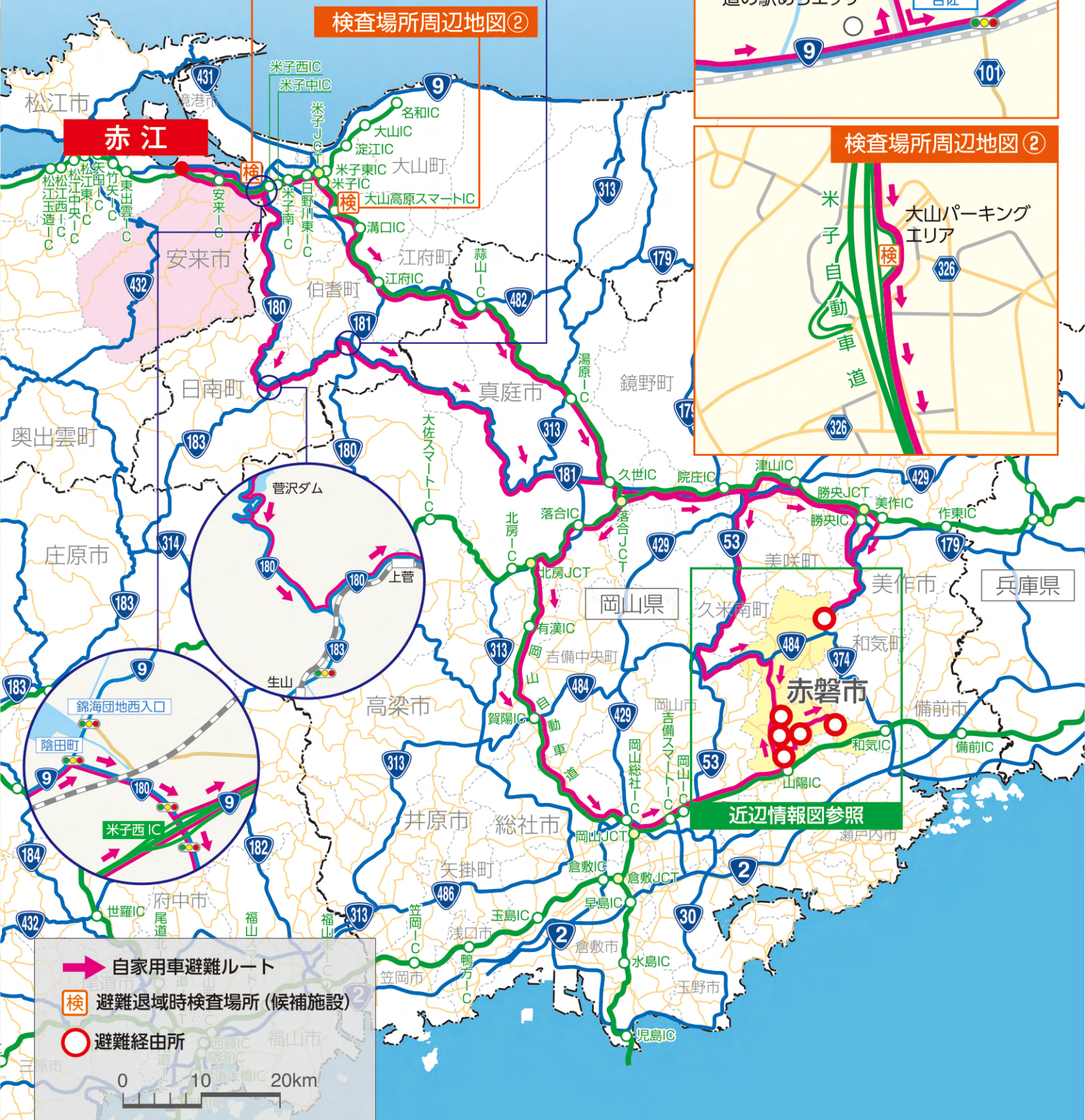





検査場所周辺地図②



検査場所周辺地図①

検査場所周辺地図②



-  自家用車避難ルート
-  避難退域時検査場所 (候補施設)
-  避難経由所



- ① 赤磐市役所
- ② 赤磐市山陽ふれあい公園
- ③ 赤坂健康管理センター

- ④ 桜ヶ丘いきいき交流センター
- ⑤ くまやまふれあいセンター

