

自家用車で避難する際は、この面が見えるようにダッシュボードに置いてください。

原子力災害発生時の

島田

保存版

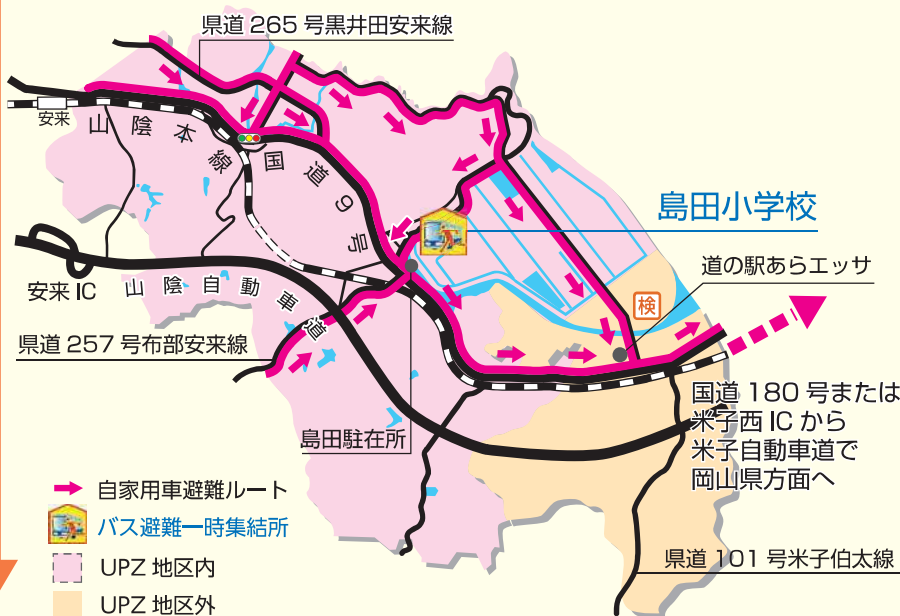
(令和8年3月現在)

地区の避難計画

門生町・島田町・須崎町・細井町・黒鳥町・
和田町・わらび谷団地・茜ヶ丘・
和田団地市営・和田団地県営・高広・
和田警察官舎・汐手が丘

「岡山県美作市」へ避難してください

1 地区毎に出される避難指示に従い避難を開始してください



🚗 自家用車で避難される方

「**➡** 自家用車避難ルート」を通行して、次の**2**→**3**へ進んでください。

🚌 バスで避難される方

お近くの「**🏠** 一時集結所」に集まってください。

※バスが避難経路所まで搬送します。

2 ⚠️ 避難退域時検査場所 **検** (位置は地図 **I** を参照) に向かってください

検査場所付近では警察などが誘導を行います。
避難退域時検査場所では、車や身体等に基準以上の放射性物質の付着がないことを確認する検査を行います。
基準を超える放射性物質が付着している場合は、簡易除染(放射性物質を取り除く)などを行います。

3 ⚠️ 避難経路所 **○** に向かってください ※避難経路所…「避難の目的地」です

お住まいの地域

島田

○ 避難経路所 (位置は地図 **II** **III** を参照)

美作市

① みまさかアリーナ

美作市中山1200

美作市

② 美作市作東 B&G 海洋センター

美作市江見910-3

4 避難経路所では、避難先市町の職員が **●** **●** 避難所に誘導します

避難経路所で避難先市町の職員が避難所に誘導します。位置は地図 **II** **III** を参照してください。
避難所の定員と入所した避難者数を把握しながら、順次、避難所を開設していきます。

地区別避難先自治体一覧 ※ () は避難先自治体

社日・十神(津山市) 赤江(赤磐市) 荒島(真庭市) 飯梨(美咲町) 能義(鏡野町) 大塚(勝央町) 吉田(久米南町) 宇賀荘(和気町) 島田(美作市)
広瀬(瀬戸内市) 下山佐・菅原・布部・西谷・宇波・奥田原・山佐(備前市) 安田(奈義町)



避難退域時検査場所周辺地図

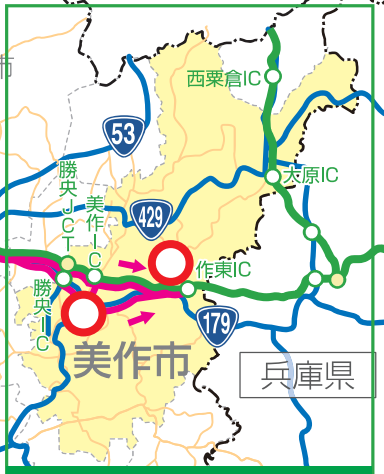
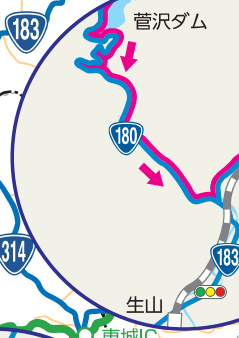
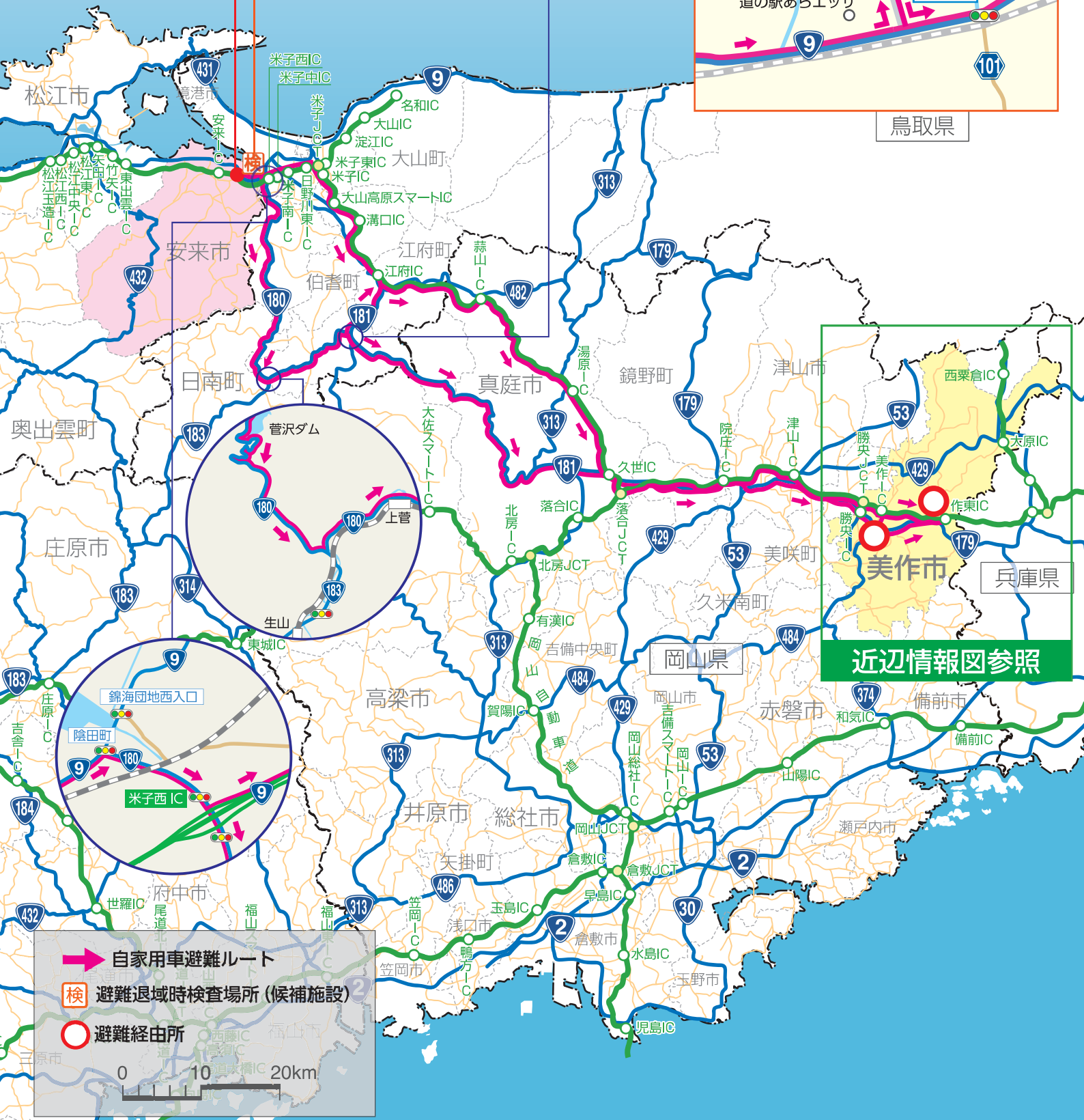
検査場所周辺地図






鳥取県

検査場所周辺地図

島田



近辺情報図参照

-  自家用車避難ルート
-  避難退域時検査場所 (候補施設)
-  避難経由所

0 10 20km

