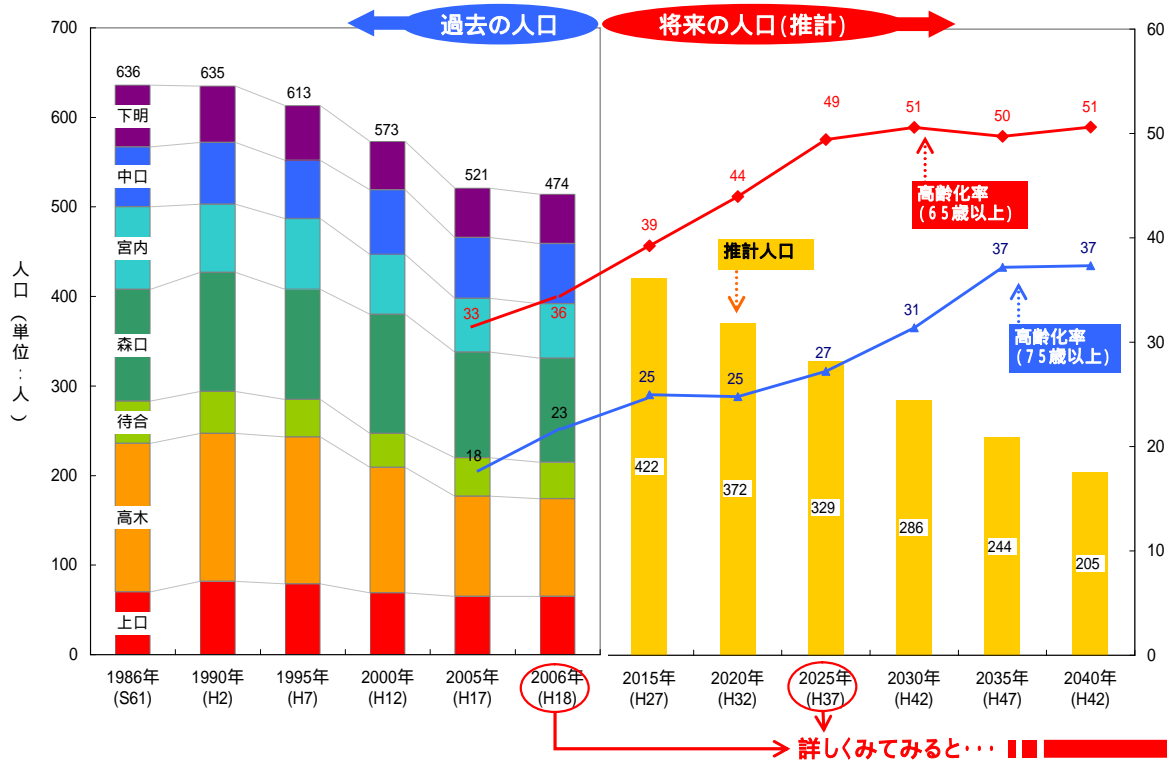


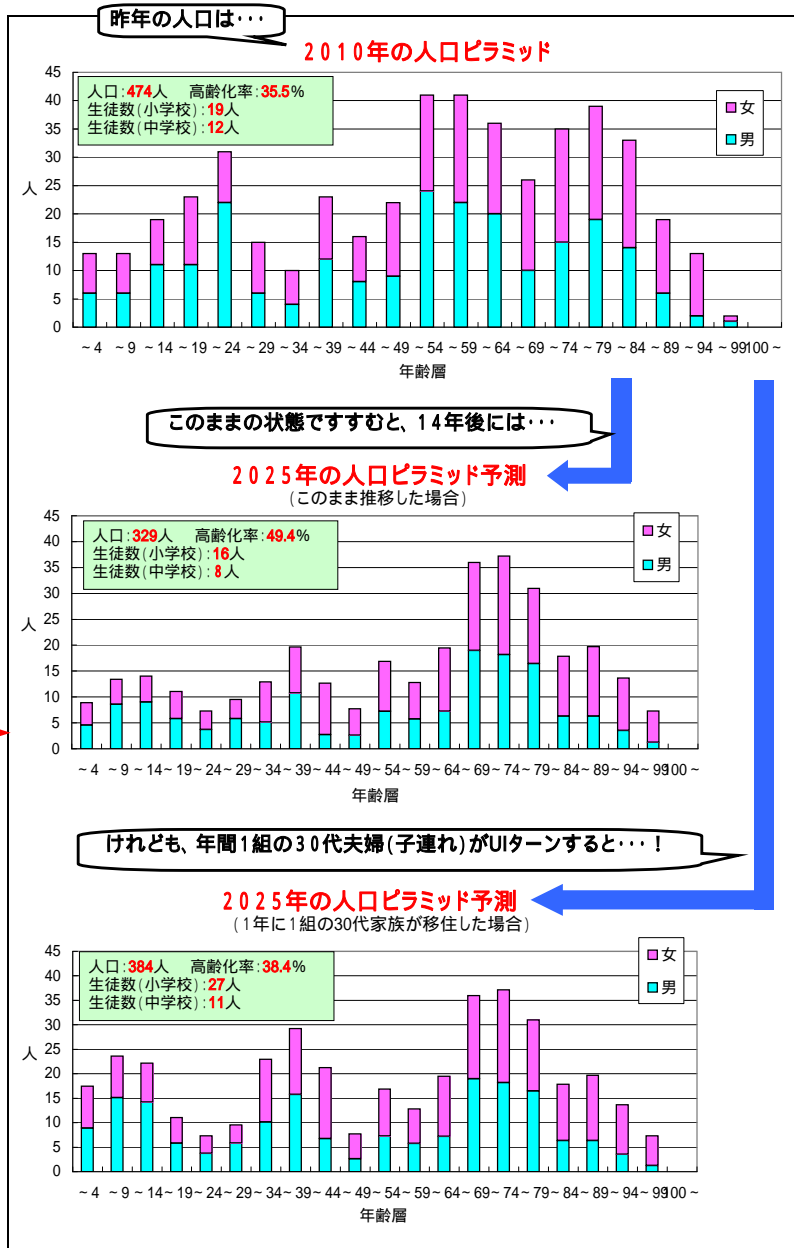
上山佐地区の過去と将来の人口

平成23年7月末現在 人口:461人 高齢化率:35.4% 世帯数:140(住民基本台帳より)

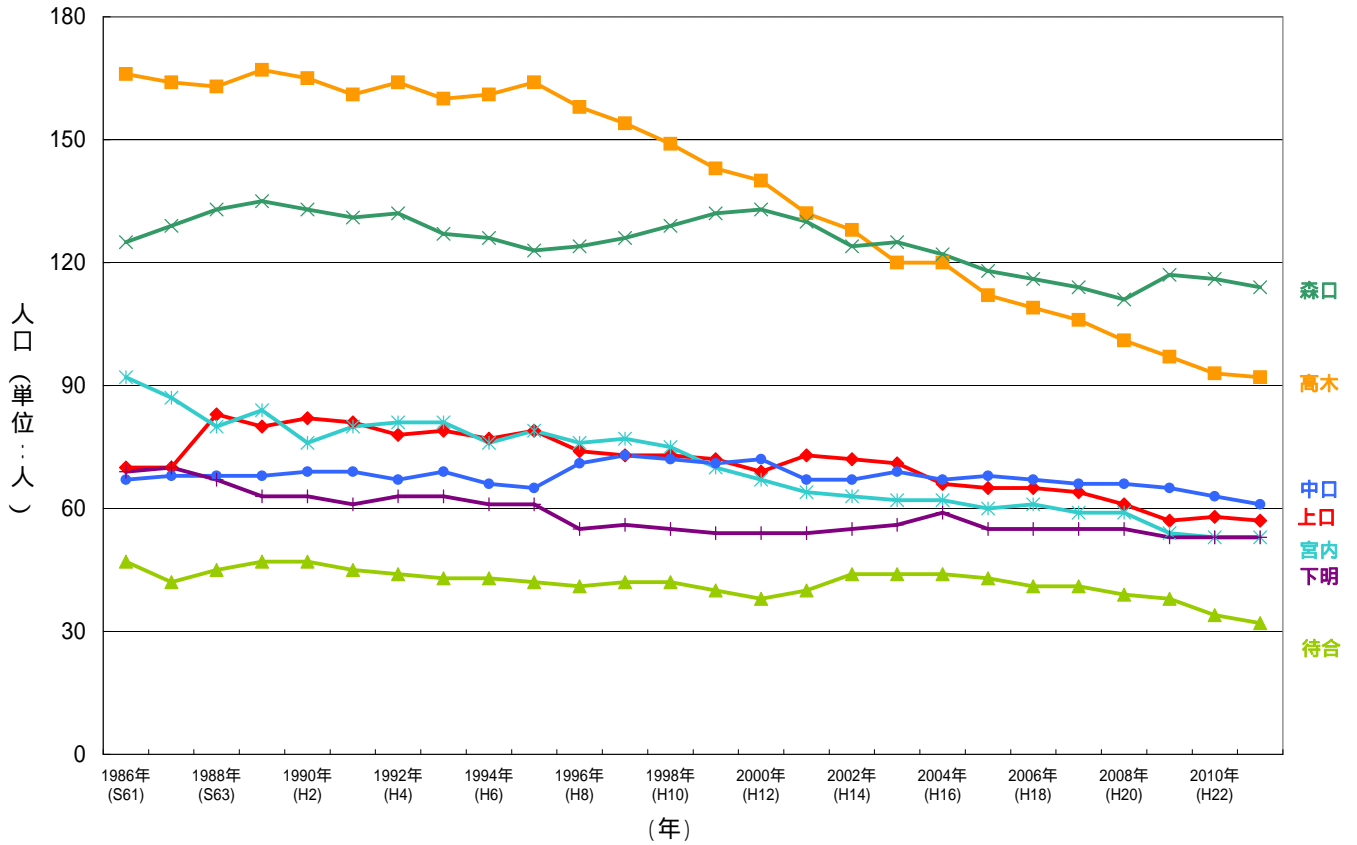


詳しくみると...

年	西暦	和暦	主なできごと
1986	S61	昭和61	高木森木緑工式(S61/6)
1987	S62	昭和62	山佐ダム建設工式(S61/7)
1988	S63	昭和63	山佐ダム建設工式(S62/7)
1989	H1	昭和64	山佐小学校新校舎完成(H1/3)
1990	H2	昭和65	山佐中学校新校舎完成(H3/3)
1991	H3	昭和66	山佐中学校旧校舎木造校舎解体
1992	H4	昭和67	山佐中学校コンピュータ教室完成(H4/11)
1993	H5	昭和68	山佐小・山佐中学校共用グラウンド完成(H6/10)
1994	H6	昭和69	山佐小・山佐中学校共用グラウンド完成(H6/10)
1995	H7	昭和70	山佐小・山佐中学校共用グラウンド完成(H6/10)
1996	H8	昭和71	山佐小・山佐中学校共用グラウンド完成(H6/10)
1997	H9	昭和72	山佐小・山佐中学校共用グラウンド完成(H6/10)
1998	H10	昭和73	山佐小・山佐中学校共用グラウンド完成(H6/10)
1999	H11	昭和74	山佐小・山佐中学校共用グラウンド完成(H6/10)
2000	H12	昭和75	山佐小・山佐中学校共用グラウンド完成(H6/10)
2001	H13	昭和76	山佐小・山佐中学校共用グラウンド完成(H6/10)
2002	H14	昭和77	山佐小・山佐中学校共用グラウンド完成(H6/10)
2003	H15	昭和78	山佐小・山佐中学校共用グラウンド完成(H6/10)
2004	H16	昭和79	山佐小・山佐中学校共用グラウンド完成(H6/10)
2005	H17	昭和80	山佐小・山佐中学校共用グラウンド完成(H6/10)
2006	H18	昭和81	山佐小・山佐中学校共用グラウンド完成(H6/10)
2007	H19	昭和82	山佐小・山佐中学校共用グラウンド完成(H6/10)
2008	H20	昭和83	山佐小・山佐中学校共用グラウンド完成(H6/10)
2009	H21	昭和84	山佐小・山佐中学校共用グラウンド完成(H6/10)
2010	H22	昭和85	山佐小・山佐中学校共用グラウンド完成(H6/10)
2011	H23	昭和86	山佐小・山佐中学校共用グラウンド完成(H6/10)



上山佐地区の自治会別人口推移



(単位:人)

年度	西暦 和暦	1986 S61	1987 S62	1988 S63	1989 H1	1990 H2	1991 H3	1992 H4	1993 H5	1994 H6	1995 H7	1996 H8	1997 H9	1998 H10	1999 H11	2000 H12	2001 H13	2002 H14	2003 H15	2004 H16	2005 H17	2006 H18	2007 H19	2008 H20	2009 H21	2010 H22	2011 H23	
上口	計	70	70	83	80	82	81	78	79	77	79	74	73	73	72	69	73	72	71	66	65	65	64	61	57	58	57	
	男	35	36	44	43	42	41	40	42	40	42	39	37	36	36	34	36	36	35	32	32	32	30	29	26	26	25	
	女	35	34	39	37	40	40	38	37	37	37	35	36	37	36	35	37	36	36	34	33	33	34	32	31	32	32	
高木	計	166	164	163	167	165	161	164	160	161	164	158	154	149	143	140	132	128	120	120	112	109	106	101	97	93	92	
	男	77	77	75	76	75	75	78	79	78	80	77	75	74	72	69	66	66	62	62	56	55	53	52	51	46	45	
	女	89	87	88	91	90	86	86	81	83	84	81	79	75	71	71	66	62	58	58	56	54	53	49	46	47	47	
待合	計	47	42	45	47	47	45	44	43	42	41	42	42	42	40	38	40	44	44	44	44	43	41	41	39	38	34	32
	男	19	16	17	18	19	17	16	17	19	19	19	20	20	18	17	17	20	20	20	20	18	18	16	16	15	13	
	女	28	26	28	29	28	28	28	26	24	23	22	22	22	22	21	23	24	24	24	24	23	23	23	22	19	19	
森口	計	125	129	133	135	133	131	132	127	126	123	124	126	129	132	133	130	124	125	122	118	116	114	111	117	116	114	
	男	53	58	60	61	62	63	61	60	59	60	61	61	63	64	61	57	59	58	57	57	55	53	56	55	54		
	女	72	71	73	75	72	69	69	66	66	64	64	65	68	69	69	69	67	66	64	61	59	59	58	61	61	60	
宮内	計	92	87	80	84	76	80	81	81	76	79	76	77	75	70	67	64	63	62	62	60	61	59	59	54	53	53	
	男	45	43	37	37	36	38	36	37	35	37	36	37	35	33	30	28	28	29	28	29	29	28	27	27	26	26	
	女	47	44	43	47	43	42	45	44	41	42	40	40	40	37	37	36	35	33	34	31	32	31	32	27	27	27	
中口	計	67	68	68	68	69	69	67	69	66	65	71	73	72	71	72	67	67	69	67	68	67	66	66	65	63	61	
	男	33	34	34	34	35	34	34	35	33	32	34	36	35	36	37	35	35	35	34	34	34	34	34	34	32	32	
	女	34	34	34	34	34	35	33	34	33	33	37	37	37	35	35	32	32	34	33	34	33	32	32	31	31	29	
下明	計	69	70	67	63	63	61	63	63	61	55	56	55	54	54	54	54	54	55	56	55	55	55	55	53	53	53	
	男	32	33	32	31	31	29	30	30	30	29	29	29	28	28	28	28	28	29	31	29	29	29	29	28	28	27	
	女	37	37	35	32	32	32	33	33	31	31	26	27	27	26	26	26	26	27	27	26	26	26	26	25	25	26	
計		636	630	639	644	635	628	629	622	610	613	599	601	595	582	573	560	553	547	540	521	514	505	492	481	470	462	
	内訳																											
内訳	男	294	297	299	299	299	296	297	301	295	299	294	295	289	286	279	271	270	269	265	257	254	247	240	238	228	222	
	女	342	333	340	345	339	332	332	321	315	314	305	306	306	296	294	289	283	278	275	264	260	258	252	243	242	240	