

# 宇波交流センターだより

ささえ愛まめに楽しく集う星うなみ



令和3年9月20日発行〈編集・発行〉宇波交流センター  
〒692-0622 安来市広瀬町宇波482-2 Tel(兼fax):0854-36-0852  
Mail:unami.cs@city.yasugi.shimane.jp

8月末宇波地区人口統計 (安来市人口統計より)	人口	戸数	10歳代以下	20～30歳代	40～50歳代	60～70歳代	80歳代以上	高齢化率
	212名	92戸	16名	28名	41名	80名	47名	50.0%

## こども企画 ～あんどん作り～ (8/22)

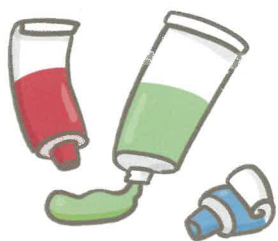
安来市平和の集いで展示されるあんどんを子供達に集ってもらい作りました。はじめは7月開催の計画をし、地域内の小学生以下の子供さんほぼ全員参加される予定でしたが、コロナ感染予防により延期となっていました。この日は急な開催となり、みなさんの参加がかなわず、申し訳ありませんでした。またいろいろ企画をし、子供達が交流できる機会を作りたいと思います。



おうちの人のいっしょに、みんな頑張って作りました。作品は、9月に布部で開催される安来市平和の集いで展示された後、宇波地区文化祭でも展示します。子供達の楽しい作品がならびます。ぜひ見に来てくださいね。



手が絵の具だらけになっちゃった…



あんどん作りの後は、館長にポン菓子を作ってもらい、持ち帰りました。マカロニのポン菓子は初挑戦だったそうですが、とても美味しかったです。

# 宇波地区文化祭のお知らせ

開催日:11月7日(日)

新型コロナウイルスの感染がまだ猛威を振るっており、宇波地区文化祭もなかなか例年通りの開催をすることができません。そこで、今年度は感染予防対策をとりながら、今までとひと味違う文化祭を開催します。

## ◇作品展示◇

11/7(日)~11/11(木)まで  
展示します。出展された団体には奨励金を  
差し上げます。

## ◇お楽しみ抽選会◇

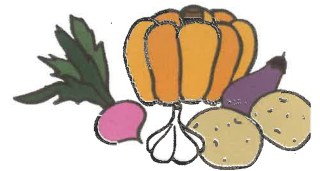
当日来場された方に抽選券を差し上げます。  
豪華景品を多数準備してお待ちしています。

## ◇ミニ教室◇

筆ペン教室などのミニ教室を企画しています。  
参加費無料。申し込みも不要ですのでお気軽に  
お出かけ下さい。

## ◇青空市◇

地元野菜などの販売。



チラシは来月お配りしま~す!

## 作品展示と、青空市出店のお願い

~みんなで宇波地区文化祭を盛り上げましょう!~

作品展示と青空市に出展して下さる方(団体)は、宇波交流センター  
までお申し込み下さい。申し込みは10月25日までにお願いします。  
宇波交流センター(☎36-0852)



## ドクター中西 元気クリニック

Dr.中西敏雄

広瀬町布部758 TEL:36-0009

在宅医療、内科、循環器内科、小児科、泌尿器科

診察時間

午前8時~12時 午後4時~6時

車がないと交通の便が悪いですが、  
往診もしますので気軽に電話ください。

### 10月の開院日

8日(金)午後  
9日(土)午前、午後  
10日(日)午前、午後  
11日(月)午前  
22日(金)午後  
23日(土)午前、午後  
24日(日)午前、午後、  
25日(月)午前



### 新型コロナワクチン

ワクチン接種をしています。場所は布部交流センターです。9月の接種は23日、10月の接種は24日の予定です。接種券が安来市から届いた方は診療所に電話して予約して下さい。コロナワクチンに関するお問い合わせは18時から19時の間にお願いします。  
電話 0854-36-0009。

コロナかな?

心配な方は、診察日に電話してください。検査が可能です。