

大すきひろせ

広瀬交流センター・広瀬公民館だより

168号

8

2021

線状降水帯による局地的豪雨



7月7日増水時の様子

7月7日未明から8日、さらに7月12日にも、活発化した梅雨前線の影響で山陰地方に線状降水帯が形成され、断続的に激しい雨が降りました。

安来市全域にも避難指示が発令され、3か所の指定避難所と数か所の自主避難所が開設されました。指定避難所のひとつとなった広瀬中央交流センターにも数名の方が避難され不安な時間を過ごされていました。市内全体でも多くの避難者があったそうです。

今回の豪雨でも、島根県内各所、安来市内各所いたるところで冠水や土砂崩れなど大きな被害がありました。

写真は、石原地区のコメリ、広瀬土木事業所付近の様子です。上は7月7日の大雨時、下は7月15日に通常の様子を撮影したものです。大雨による増水で洞貴川が溢れ、田んぼが川と化しているのがわかります。

みなさんのお住まい周辺での被害はいかがでしたでしょうか。この機会に今一度、周辺の危険箇所を確認し、家族や近隣の方との情報共有を心がけ、いざという時への備えを整えましょう。

写真は、上石原自治会の磯遊勝利さんにご提供いただきました。



7月15日通常の様子

広瀬地域ビジョン

笑顔あふれる町 ひろせ

笑顔のタネまき宣言

広瀬交流センターは、地域づくりの拠点として、地域のみなさんと一緒に、私たちのまち『広瀬』にたくさんの笑顔があふれることを目指し、活動を展開していきます。



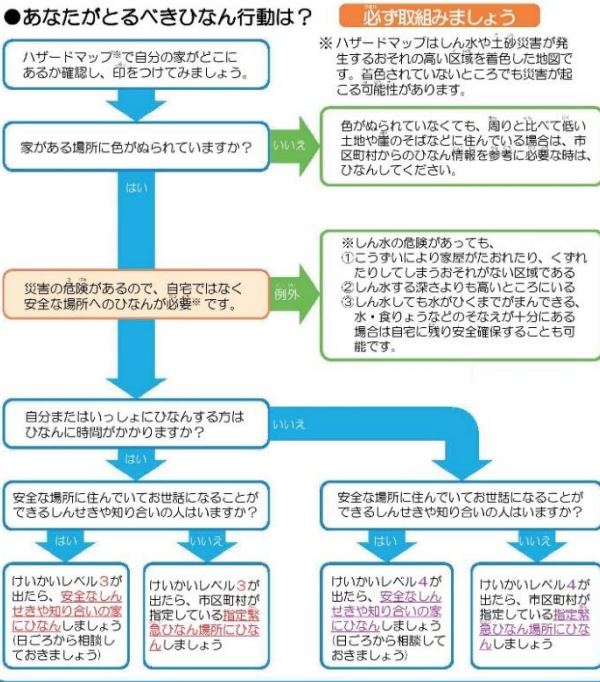
令和3年5月20日から、避難情報が新しくなりました。避難勧告は廃止され、警戒レベル4 避難指示が出たら危険な場所から全員避難です。大雨や台風などによる災害から命を守るため、日ごろの備えと早めの避難を心掛けましょう。※内閣府防災情報のページより ※広瀬交流センター廊下に掲示しています。

台風・豪雨時にそなえてハザードマップといっしょに「ひなん行動判定フロー」を確認しましょう

平時に確認

「自らの命は自らが守る」意識を持ち、自宅の災害リスクととるべき行動を確認しましょう。

ひなん行動判定フロー



避難行動判定フローの参考情報

ハザードマップの見方

必ず確認してください

凡例

洪水浸水想定区域 (浸水深)

- 3層床以上水-4層軒下浸水: 5m~10m未満
- 2層床以上水-3層軒下浸水: 3m~5m未満
- 1層床以上水-2層軒下浸水: 0.5m~3m未満
- 1層床下: 0.5m未満

土砂災害警戒区域: 土砂災害のおそれがある区域

土砂災害特別警戒区域: 土砂災害特別警戒区域: 建築物に損壊が生じ、住民等の生命又は身体に著しい危害が生じるおそれがある区域

※ハザードマップの着色や凡例は市町村によって異なる場合があります。

「ハザードマップ」を別開く 検索

ハザードマップの見方

もっと詳しく知りたい人向け

次の3つが確認できれば浸水の危険があっても自宅に留まり安全を確保することも可能です

- 1 家屋倒壊等氾濫想定区域に入っていない (入っていると...)
- 2 浸水深より居室は高い
- 3 水がひくまで我慢でき、水・食糧などの備えが十分 (十分じゃないと...)

※①家屋倒壊等氾濫想定区域や②水がひくまでの時間 (浸水継続時間) はハザードマップに記載がない場合がありますので、お住まいの市町村へお問い合わせください。なお、重ねるハザードマップには①及び②の記載はありません。

警戒レベル3や警戒レベル4が出たら、危険な場所から避難しましょう。

「避難」とは「難」を「避」けることです。安全な場所にいる人は、避難場所に行く必要はありません。

避難先は小中学校・公民館だけではなく、安全な親戚・知人宅やホテル・旅館に避難することも考えてみましょう。

※緊急時に身を寄せる避難先は、市町村が指定する「指定緊急避難場所」や、安全な親戚・知人宅など様々です。普段からどこに避難するかを決めておきましょう。

※「指定緊急避難場所」は、災害の種類ごとに安全な場所が指定されています。(小中学校、公民館など)

※災害が落ち着いた後に、自宅が被災し、帰宅できない場合には、しばらく避難生活を送るため、「指定避難所」に行きましょう。

わからないことがありましたらお住まいの市区町村にお問い合わせください。

(参考) 内閣府防災ホームページ「避難情報に関するガイドラインの改定(令和3年度)」
http://www.bousai.go.jp/oukyu/hinanjouhou/r3_hinanjouhou_guideline

自主防災ひろせ 地震体験会

6月26日、自主防災ひろせによる、地震体験会が実施されました。6月中、安来市が島根県から地震体験車を借り受けしておられ、この機会を活用しての体験会実施でした。人数に制限があったことから、限定的なご案内でしたが、34名の参加がありました。



東日本大震災など過去の地震から、最大震度7を想定されるなどの被害が、固定された建物でも、揺れが激しくなると、家具が倒壊し、けがや死亡などの被害が懸念されています。この機会に、地震体験車に乗って、地震の揺れを体験し、避難の準備を確認しましょう。



☆平和への願いを込めて
あんどんに絵をかこう♪



日時 7月28日(水)10時~12時
会場 広瀬交流センター 参加費 無料
対象 子どもから大人まで 要申込
作品は9月に開催される平和のつどい会場に展示
終了後にお手元にお返ししますのでご了承下さい。

☆2学期に学校へ持って行く
ぞうきんを自分で縫う会

日時 8月23日(月)13時半~15時半
会場 広瀬交流センター 参加費 無料
対象 小学生 要申込
※詳しくは交流センターまで。
※天候などの状況により中止になる場合があります。

商工会青年部より

☆七夕おくり☆
中止のお知らせ



8月7日(土)に開催を
予定していた『七夕おくり』は、中止としました。



7/7 開催予定延期のため再案内。各戸配布チラシあり。

7月7日の開催を予定しておりましたが、悪天候のため延期となりました。
日にちをあらためてのご案内です。皆さまのご参加をお待ちしております！

昨年12月 島根県立美術館で開催され大好評だった
「開館40周年 広瀬織伝習所 作品展」や広瀬織を特集した
映像とともに広瀬織の
魅力にふれてみましょ

絹の今と未来へ
広瀬織 講演会

講師 広瀬織伝習所 所長 島根県指定無形文化財保持者 **永田佳子氏**
日時 **8月4日(水)** 受付 13:30~
講演 13:45~15:30

会場 広瀬交流センター 大会議室

定員30名とさせていただきます
お申し込み、お問い合わせ TEL&FAX 32-4138
コロナ感染予防のためマスク着用をご参加下さい
コロナ感染状況により中止する場合があります

主催 広瀬交流センター TEL&FAX 32-4138
安来市広瀬町広瀬811

令和3年度の「盆送り」と「盆踊り」
は中止になりました。

文芸作品 川柳の部

ままならぬ半世紀過ぎマスクの日

亀尾 淑子

見送りも無きコロナ禍の家族葬

斎藤美重子

写経すんでお茶で雑談みな笑顔

朔晦 和江

日焼けして顔が黒くて大変だ

加納太三江

町の人打ち水されてひんやりと

近田サカエ

夏の朝雀さわぐや打ち水を

柴田 芳美

打ち水し涼しさ増して気持ちいい

宇山 勝宣

たち葵紫陽花競う梅雨晴れ間

森藤 英子

みどりの田日本の景色守りたい

津田 良子

植樹祭人と森との縁の輪

吉田あゆみ

世界中コロナ撃退総マスク

黒川富美子

見守り隊・地域のみなさまへ

夏休みが始まります。子どもたちの地域での活動が多くなります。
どうぞよろしく願います。

6月に応募された文芸作品より抜粋

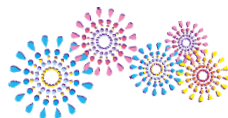
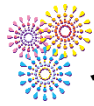
1学期終業式 小中学校 7月20日(火)

2学期始業式 小学校8月27日(金) 中学校8月26日(木)

◇花いっぱい運動に参加された皆様へ

花が咲き終わりましたら、プリンターを広瀬交流
センターまでお持ちください。

7月末をめどに回収します。ご協力をお願い致します。



日曜日	月曜日	火曜日	水曜日	木曜日	金曜日	土曜日
01 新型コロナウイルス ワクチン接種会場	02 太極拳 手芸クラブ	03 詩吟(幸) 詩吟(富) 尼子まい舞クラブ	04 詩吟(幸) クラールン 広瀬耕講演会	05 太極拳	06 愛吟会 大正琴	07 詩吟(幸) セラバンド ひろせ七夕おくり
08 創島書道会	09 太極拳	10 詩吟(幸) 小原流	11 詩吟(幸) クラールン 広瀬短歌会	12 絵画教室	13 絵画教室	14 詩吟(幸) セラバンド
山の日 15	振替休日 16 太極拳	17 詩吟(幸) 詩吟(富)	18 詩吟(幸) クラールン	19 太極拳	20 大正琴	21 新型コロナウイルス ワクチン接種会場
22 新型コロナウイルス ワクチン接種会場	23 手芸クラブ 創島書道会 太極拳 ぞうきんを縫う会	24 詩吟(幸) 詩吟(富) 小原流 尼子まい舞クラブ	25 詩吟(幸) クラールン	26 絵画教室 太極拳 広中始業式	27 絵画教室	28 詩吟(幸) 蘭亭書道会 尼子写真クラブ
29	30 手芸クラブ 太極拳	31	01	02	03 広小始業式	04

あなたの知りたいを応援します
ひろせ図書室

☆ひろせ図書室 新着図書☆

- ・『サンゴ礁の海』
大方 洋二／著 岩崎書店
- ・『庭』 小手鞠るい／著 小学館
- ・『晴れた日になかしの一つ』
上原 隆／著 双葉文庫

☆ この本に注目 ☆

『手作りキャンピングカー&車中泊 DIY』
ドゥーパ特別編集 ワン・パブリッシング

気ままな旅を可能にする“泊まれる車”を日曜大工で作ってみましょう。軽トラや軽バン、トラックなどをキャンピングカーに改造。車の中を、目的に合わせ思い通りに作る工夫が、写真や図面でわかりやすく解説してあります。

小さな図書館だからできる真心サービス展開中

利用時間 9:00~17:00 休館日 毎週木曜/祝日/月末

幸盛祭実行委員会より

令和3年度

幸盛祭

令和3年度の幸盛祭も昨年同様、withコロナバージョンで開催することとします。コロナウイルス感染拡大防止のため、参加者一斉登山、山頂行事は行いません。幸盛マラソンは、規模を縮小して、広瀬町内の小中学生を対象に参加者を募集し、小学生部門、中学生部門各男子の部、女子の部のみ行う予定です。

詳細は、来月8月20日発行の『大すきひろせ9月号』、9月上旬に新聞折り込みチラシでお知らせいたします。



※今後の状況により、中止または内容を変更する場合がありますのでご承知おきください。

