



さる がくれ 猿 隠

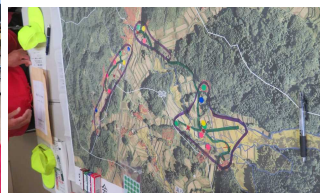
東比田交流センターだより

発行：東比田交流センター
令和4年12月 第205号

東比田自主防災部会 ～ひガードマップ研修～

中山間地域研究センターの東 良太さんを講師にお迎えし、島根県内の地域変化や課題、地域防災の大切さをお話いただきました。

併せて、比田地域で取り組みを進めているひガードマップ作りについて教えていただき、各自治会で防災マップを作成しました。今後は自治会住民同士で話し合い、マップを作ってもらおう予定です。



終了後は、防災食
を作って試食。

マップ作りに
熱が入ります！

午後からは、旧東比田小学校プールにて消防ポンプの点検と水出し訓練が行われました。自主防災部員の皆様、朝からお疲れ様でした。地域の安心安全のため、ありがとうございます！



11/20 (日) カルチャーバス事業で鳥取に行ってきました。石谷家住宅では立派な日本家屋を見学し、フィギュアミュージアムでは、精巧なフィギュアと昭和の小学校教室を楽しんでもらいました。



ゲームやプレゼント交換！合唱も。

サロン クリスマス会



お茶飲み会 口腔体操



今年のイルミネーションは？

令和5年 1月行事&デマンドドライバー予定表

日曜日	月曜日	火曜日	水曜日	木曜日	金曜日	土曜日
1 元日 	2 振替休日	3 休館	4 休館	5	6	7 英語塾
← バス/デマンド運休 →			柴田博文 白根伸一	須藤和枝 白根伸一	白根伸一 永井功輝	藤原良介 石原秀樹
8 川井光昭 浜田直人	9 成人の日 永井孝子 川井光昭/白根伸一	10 永井孝子 川井光昭/白根伸一	11 柴田博文 川井光昭/白根伸一	12 臨時休館 須藤和枝 川井光昭/白根伸一	13 永井功輝 川井光昭/白根伸一	14 藤原良介 石原秀樹
15 ウィンター リーグ お茶飲み会 石原秀樹 川井光昭	16 須藤康己 鉄原 誠	17 祖田和安 白根伸一	18 セラバンド 柴田博文 白根伸一	19 須藤和枝 白根伸一	20 白根伸一 永井功輝	21 英語塾 石原秀樹 藤原良介
22 野尻新治 渡邊志朗	23 鉄原 誠 川井光昭/白根伸一	24 祖田和安 田中博義	25 柴田博文 川井光昭/白根伸一	26 ひがしサロン 須藤和枝 川井光昭/白根伸一	27 永井功輝 川井光昭/白根伸一	28 住民大会 藤原良介 石原秀樹
29 野尻新治 石原秀樹	30 田中博義 白根伸一	31 永井孝子 白根伸一	デマンド交通をご利用希望の方は 26-0205(平日:9時~15時、利用前日まで) にお電話 ください。※3月末まで14:24 道城バス停着は運休 デマンド交通ドライバーの皆様いつもお世話になりありがと うございます。今後ともよろしくお願ひいたします。			

小さな拠点づくり事業

- 令和5年1月12日(木)に、多機能拠点施設竣工式が行われます。建物自体は完成しましたが、運用まではしばらくお待ちください。
- 12/4に島根県での小さな拠点づくりの取組紹介の番組製作のため、山陰中央テレビの方が取材に来られました。自主防災部会や、デマンドでの買い物支援の様子を撮影されました。来年2~3月に放送予定とのことです。



裏面あります! →

【お知らせ】

安来市より交流センターに小型除雪機が搬入されました。貸出対象は、自治会、防災組織、無償ボランティア団体で個人への貸出不可となります。搬入、搬出の軽トラック、ブリッジは各自で準備をお願いします。利用希望の際は、交流センターへお申し出ください。休日、閉館期間中は永井館長までお問い合わせください。

ご寄贈御礼
次のとおり東比田交流センターへご寄贈いただきました。大切に使用させていただきます。有難うございました。(十二月十九日受付分まで)
濱田 卓哉 様 (香典返し・金一封)



お知らせ

デマンド交通 新サービスはじまります！

令和5年1月4日（水）から、デマンド交通に新しいサービスが加わります。

○比田診療所（比田交流センター内）への送迎 13：30～

- ・毎週金曜日の開院時に利用できます。
- ・診療予約が必要です。
- ・あいあいチケット 1枚が必要です。



○戸籍・住民票の取り寄せ（個人利用） 9：00～

- ・比田交流センター、東比田交流センターで書類申請を受付しています。
- ・必要書類の申請、受取の来館時に利用できます。
- ・あいあいチケット 1枚が必要です。



1月4日からの利用内容 ～こんなことができますよ～

《**無料**で利用できます》

- ・自宅から道城バス停、いきいき交流館バス停への送迎
- ・交流センター活動参加への送迎

《**有料**で利用できます》

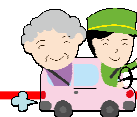
- ・自宅から金融機関（農協）、郵便局への送迎
- ・自宅から比田地区内の店舗への送迎
- ☆比田診療所への送迎（比田交流センター）
- ☆戸籍・住民票の取り寄せ時の送迎
（比田交流センターまたは東比田交流センター）

**あいあいチケットが
必要です！**



あいあいチケットは、比田交流センター、東比田交流センターで5枚つづり（1500円）で販売しています。

有料支援を利用される際は、チケットをお買い求めください。

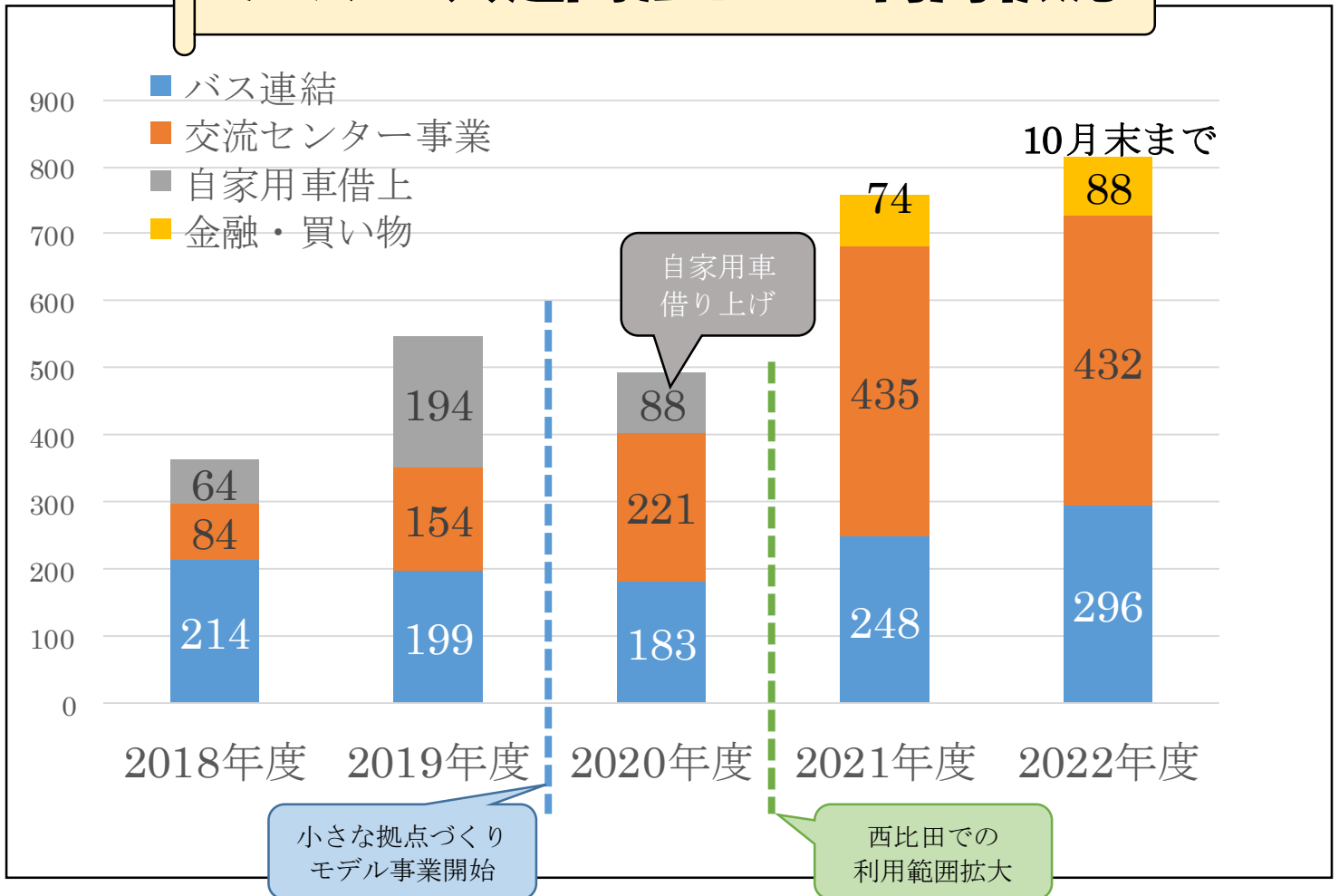


デマンド交通を利用の際は・・・

電話 34-0205 （受付時間：平日9：00～15：00）

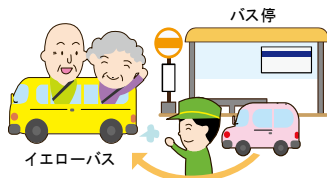
- ・利用の前日までに予約してください。
- ・当日予約は、お断りしています。

デマンド交通開始からの利用状況



2018年度のデマンド交通開始から5年目となりましたが、年々利用者数が増えています。2021年からは比田全域に範囲拡大、また金融・買い物支援サービスが始まり、西比田、東比田の皆さんにご利用頂けるようになっています。

車がないので、出かけにくい…と思っている方も、デマンド交通をご利用になりバス停までや交流センター活動へなどお出かけしてみませんか。



～ あとがき ～

1月11日から加納美術館で開催予定の企画展「安来ゆかりの美術家たち2」に、交流センターで所蔵している“東比田小校歌”の書を貸出しました。その他にも絵画や書が展示されます。この期間安来市民は証明する物を提示で入館料無料とのことですので、観に行かれてはいかがでしょうか。

急に寒くなり、先日は積雪もありました。雪の量が多く驚きましたが、道路の除雪が早くからしてあり、なんとか通勤できました。

(主事のつぶやき…)

今年は雪の量が多いと言われているので、雪かき作業などの際には事故に気をつけてください。



今シーズン 初積雪