

やまなみ

比田交流センター便り
R3・4月発行 第62号

安来市広瀬町西比田 1708-4

Tel (Fax) 34-0001

E-mail: hida-s@city.yasugi.shimane.jp

5月に入り、ようやく春らしくなってきたように思います。新年度となり、比田小学校では5名、認定こども園比田では2名の子どもたちが新たな仲間として加わりました♪ご入園、ご入学おめでとうございます(^o^)
また、比田交流センターも新たな顔ぶれとなってスタートです。
今年度も引き続きよろしくお祈いします。

～ごあいさつ～



4月1日から、比田交流センター主事になりました渡部蘭です。出身は西比田・町地区で、旧姓若狭です。生まれ育った故郷の仕事ができとても嬉しく、楽しみを感じています。米子から通勤するので、大雪にならないことを願っているところです。不慣れな点が多々あると思いますが、どうぞよろしくお祈いします。



このたびの定期異動で安来警察署比田駐在所に勤務することとなりました。夫婦2人で隠岐の島警察署から来ました、「吉田」といいます。公私ともにお世話になります。よろしくお祈いします。



～4月の出来事～

今年もきれいなプールをつかっていただくため、清掃に向けEM作りを行いました。

(・o・)EMとは・・・有用微生物群のことで、様々な汚れをきれいにして腐敗菌を抑える働きを持っています。



『広瀬町ふるさとの川植林事業』
4月29日(木)、朝から雨に見舞われながら、市原地内においてくぬぎの植林を行いました。



比田に桜の名所をつくろうと『愛桜会(会長:山本善正さん)』が主体となって植栽された桜の木々が見頃を迎えました。



4月のかえるの会の様子です



今月のかえるの会は、安来市消防本部の方を講師に招き、『防火・防災について』と題し、ご講演いただきました。来月は比田駐在所：吉田巡査部長による講話を予定しています。かえるの会では、一緒に会を盛り上げてくださる仲間を募集しています。65歳以上の方でしたらどなたでも大歓迎です。ご興味のある方は比田交流センターまでご連絡ください♪



4月から比田全域での運行が開始されたデマンド交通。交流センターでの活動として、『かえるの会』も無料で送迎サービスが利用できます。この日は5名の方が利用されました♪♪



比田地区 3 大祭り

4月21日(水)：金屋子神社



※↓去年のお写真です

4月22日(水)：比太神社

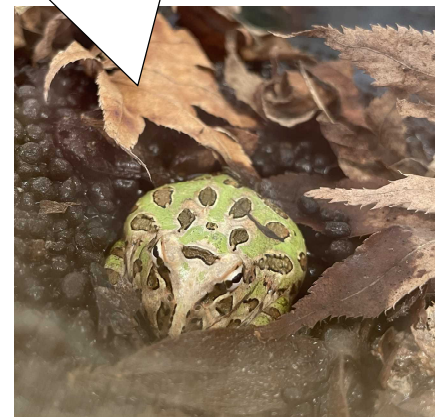


森藤公夫さんより、ツノガエルをいただきました。名前は『キンタ』です。交流センターにいるのでかわいがってもらえると嬉しいです♪

4月24日(土)：縄久利神社



今年はコロナの影響で祭祀のみの縮小催行となった縄久利神社の例祭。牛馬の守護神がまつられており、例年は写真のように馬も登場します。



編集後記(^o^)♪～今回掲載している写真について…左面上タイトル部：東比田・永田地区のシバザクラ、左面真ん中：青木尚美さん作生花、左面真ん中：渡邊憲治さん撮影のコゴミ、右面真ん中：藤原淳さん宅のかえるの置物×2、右面真ん中：重栖雅昭さん宅のチューリップ。