

みらい

安来市立病院

〒692-0404

島根県安来市広瀬町広瀬1931

TEL0854(32)2121 FAX0854(32)2125

<http://www.city.yasugi.shimane.jp/hospital/>

人を大切により医療・やさしいケア・安心を
提供できる病院を目指します

診



院長 小川 東明 (おがわ はるあき)

診療科：外 科

当院は一般的な定期診察の他、救急疾患に対応しています。当院で対応が難しい場合には、3次救急施設等への紹介も行いますので、まずはお気軽に診察にお越しください。私は外科を担当しています。イボ痔の方から癌の方までご相談ください。

日本外科学会外科専門医

日本消化器外科学会消化器外科専門医

療

部

紹

介



副院長

大森 敏雄 (おおもり としお)

診療科：整形外科

専門は、整形外科です。高齢化社会をむかえた中で、高齢者が元気で長生きできるような治療を目指しています。万が一、骨折をされても、できるだけ骨折前の状態に戻って頂けるよう、努力しています。

日本整形外科学会整形外科専門医



副院長

入江 秀樹 (いりえ ひでき)

診療科：内科 (神経内科)

脳卒中、パーキンソン病、認知症、頭痛、てんかんなどの神経疾患を中心に診ています。当院では「もの忘れ」に関する外来診療も行っています。予約が必要ですが、気軽にご相談ください。

日本神経学会神経内科専門医

内 科



診療部長 (内科系)

田中 弘道 (たなか ひろみち)

内科一般診療、神経疾患、脳卒中の診断・治療・リハビリテーションに携わっています。

日本内科学会総合内科専門医

日本神経学会神経内科専門医



乗本 道子 (のりもと みちこ)

主に糖尿病を担当しています。糖尿病療養指導医として糖尿病を得た患者が豊かに生きる支援を行う一方で、院内外の患者会活動やチーム医療を支え、糖尿病の地域連携に力を注いでいます。



石田 玄 (いしだ げん)

神経内科を専門にしています。外来では頭痛・めまい・しびれなどの愁訴をお持ちの方、病棟では脳血管障害などの患者さまの診療を行っています。

日本内科学会総合内科専門医

日本神経学会神経内科専門医



森 正剛 (もり まさたけ)

虚血心 (心筋梗塞、狭心症)、心不全治療が専門で、高血圧・不整脈の診療や、必要時には高度医療機関への紹介も行っています。心臓かなと思ったらお気軽にご相談下さい。

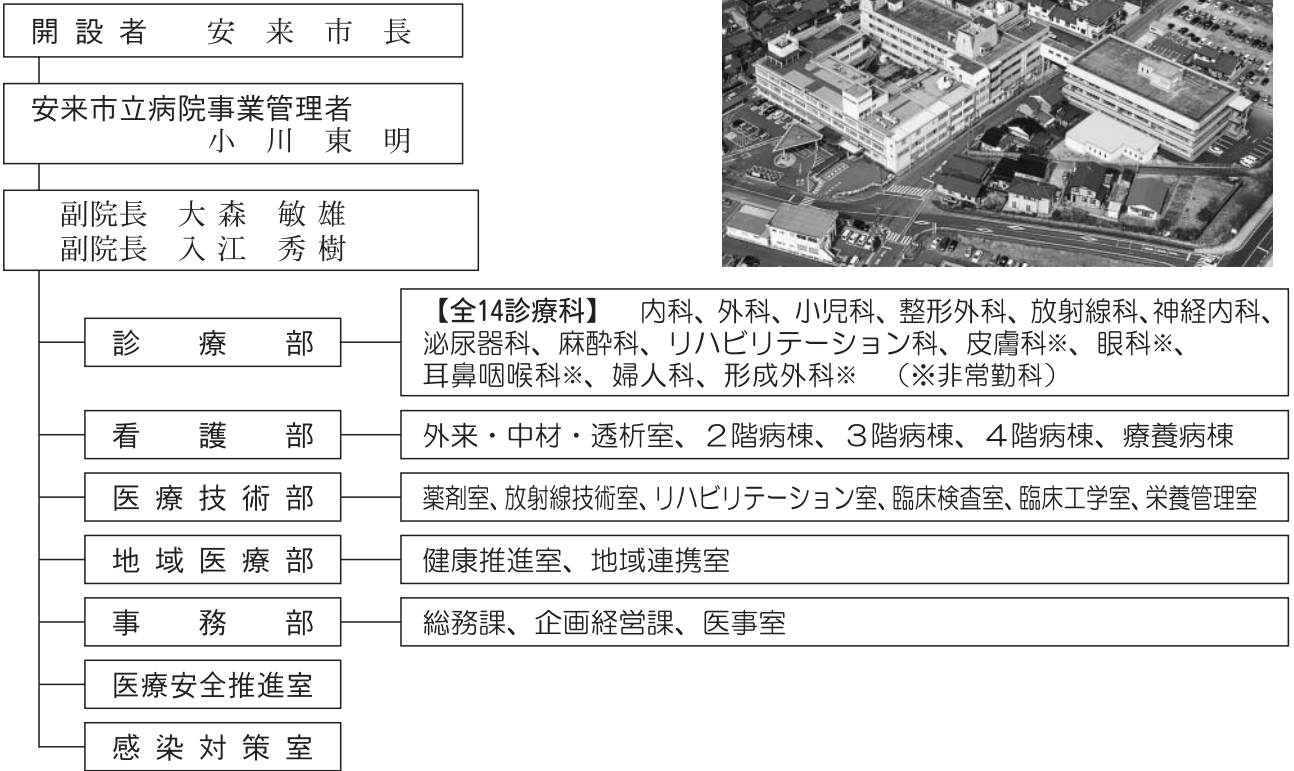
日本内科学会総合内科専門医

日本循環器学会循環器専門医

安来市立病院の組織

安来市立病院は昭和30年5月に当時の新広瀬町外4ヶ村による組合立病院として開設され、診療を開始しました。その後幾多の変遷を経て、現在の形となりますが、今年度は開設60周年を迎えます。

公的医療機関として、安来市立病院が担うべき役割（安来市立病院改革プラン）を念頭に、今後も地域の医療・介護機関と連携し、質の高い、また公平で公正な医療の提供に努めます。



感染対策室が設置されました

感染対策室 室長 入江秀樹

医療・看護の提供には、各種の感染を防ぐことが重要です。患者さまに安心して医療を受けていただくために、また職員が安心して働くために、様々な視点からの感染防止対策が必要です。

以前より感染防止対策のために積極的な活動をしてきましたが、平成27年4月にさらなる推進のため、「感染対策室」が設置されました。

感染対策室では、全職員を対象とした定期的な感染防止対策のための研修会の開催や、発生した際の速やかな状況把握・的確な対応の支援等を行います。また、県内・市内の近隣病院と、協働する事で地域の感染防止対策についても注力しています。

今後とも、安心・安全な医療を提供するため、感染防止対策に努めてまいります。

患者相談支援窓口のご案内

当院では、患者さまに安心して治療を受けていただくために、入院中・通院中の悩みや不安についての相談をお受けする患者相談支援窓口を設けています。

「退院に向けての準備、退院後の生活についての不安」「治療についての心配」「医療費の心配」等さまざまな事を、皆さまと共に考え解決していくお手伝いをいたします。

相談される事によって、不利益を受けられる事はありませんので、お気軽にご相談ください。

■窓口の場所

地域連携室（病院正面玄関をに入って左手すぐ）

■対応時間

平日 午前8時30分～午後5時15分

※お話しを伺う時間を十分に確保するため、可能な限り予約をお願いいたします。

平成27年度

健康医学講座 (だんだん出前講座)

病気は早期発見、早期治療が大切です。そして、なによりも正しい知識を知って病気にならないように予防することが重要です。

安来市立病院の医師や看護師などがわかりやすくお話ししますので、地域の各種会合やグループでお集まりの際にご利用ください。出前講座でお伺いします。(原則：平日の午後2時頃から1時間半程度)

出前講座メニュー

内科系メニュー

- 喫煙の健康への影響と禁煙方法
- 脳卒中について
- 認知症について
- パーキンソン病について
- 頭痛について

特別メニュー

- 病院の現状について
(経営状況・公立病院の役割)
- 院長と語る会

看護部メニュー

- オムツの選び方およびオムツの当て方
- 糖尿病看護について
(予防・栄養士による食事療法・フットケア など)
- 感染対策について(インフルエンザ対策・ノロ対策 など)
- 床ずれ予防
- 食事介助や飲みこみのポイント
- 膝の体操・腰痛体操について(理学療法士と共同で行ないます)
- 小児のこんな時どうしますか? ~病院受診のタイミング~
- 頑張らない介護

外科系メニュー

- 胃がんについて
- 大腸がんについて
- 乳がんについて

整形外科系メニュー

- 腰痛について
- 膝関節痛について
- 骨粗しょう症について

その他メニュー

- 薬の基本的な話(薬剤室)
- ジェネリック医薬品について(薬剤室)
- CT検査・MRI検査で見つける病気の話(放射線技術室)
- 手指のしびれと神経伝導速度検査について(臨床検査室)
- 健康食について(栄養管理室)
- お口から始まる介護予防(リハビリ室)
- 運動教室(リハビリ室)
- 家庭でできる介護方法(リハビリ室)
- 知って得する健診の受け方(健康推進室)
- ※ その他 ご相談に応じます。



ご希望のメニューが決まりましたら、安来市立病院総務課 (32-2121) までご連絡ください。

平成27年度「日曜日がん検診」のご案内

平日は忙しくて健康診断が受けられないという方のために、日曜日がん検診を行っています。今年度は下記の日程で行いますので、是非この機会にご利用ください。

《検診メニュー》

脳MRI検査・肺がん検診（胸CT撮影）・乳がん検診・子宮がん検診・血液検査
 ※血液検査は、腫瘍マーカーのみの検査となります。

【1回目】 6月21日(日)

予約開始 6月2日(火)

【2回目】 10月18日(日)

予約開始 10月2日(金)

担当・問合せ ▶ 安来市立病院健康推進室 32-2085（直通）
 平日 8時30分～17時

健康推進室では、各種健康診断や予防接種など、健康を維持するためのお手伝いをしています。ライフスタイルの維持のためにも、年に1回の健康診断をお勧めします。

主な健康診断メニュー

- 人間ドック・事業所健診
- 国民健康保険加入者の各種健診
- オプション検診など

（様々な項目に対応しています。オプションのみの検査も可能です。）



予防接種について

- インフルエンザなど季節性の予防接種はじめ、定期の予防接種（麻疹・風疹、肺炎球菌ワクチン ほか）などを行っています。

※紹介した内容は、取扱いの一部になります。上記以外の内容もお気軽にお問合せ下さい。

■一人ひとりに応じた オーダーメイドの健診を提供しています■

ご要望に応じ、各種オプション検査をご用意しています。年齢に応じた体調の変化や、日頃から気にかかる検査をリーズナブルな設定でご提案します。

■健診後のフォローアップのお手伝い■

健診時に精密検査などが必要となった場合、検査画像やデータが病院内で共有できます。内容によっては、当日中に精密検査の予約も可能です。

～平成27年4月より、待ち時間の短縮を図るため予約時間を調整してご案内しています。検査の状況によって前後しますが、利用者の皆さまの利便性を図るため努めます。～

担当・問合せ ▶ 安来市立病院健康推進室 32-2085（直通）
 平日 8時30分～17時

外来診療案内

平成27年4月1日

診療科		曜日	月	火	水	木	金
内科	消化器内科		足立加津彦	川田壮一郎	足立加津彦	川田壮一郎	山根 昌史
			山根 昌史		星野 由樹	星野 由樹	
	循環器内科		森 正剛	大学医	乗本 業文	大学医	乗本 業文
	腎臓内科			大学医			
	神経内科		入江 秀樹	田中 弘道	入江 秀樹	田中 弘道	石田 玄
			石田 玄	入江 秀樹	田中 弘道	石田 玄	田中 弘道
内分泌内科		乗本 道子	乗本 道子	乗本 道子	乗本 道子	乗本 道子	
※ 部分は予約診療の日です							
外科 (予約制あり)			菅村 健二	小川 東明	水澤 清昭	菅村 健二	水澤 清昭
小児科			太田原宏子	大学医	太田原宏子	太田原宏子	太田原宏子
整形外科	一診 (再診は全て予約制)		大森 敏雄	大森 敏雄		大森 敏雄	
	二診 (予約制あり)			賀川 武	大学医	賀川 武	賀川 武
	三診 (予約制あり)		水村 浩之	水村 浩之			水村 浩之
婦人科 (予約制あり)				水田 正能 (診療13:30~)		野坂啓介(検診のみ) 【非常勤】	水田 正能 (診療午前中のみ)
麻酔科 (ペインクリニック)			玉川 竜平				
泌尿器科			安川 明廣	大学医	安川 明廣	安川 明廣	安川 明廣
皮膚科			大学医				大学医
形成外科						大学医	
眼科				大学医		大学医	
耳鼻咽喉科				大学医			大学医
専門外来	乳腺甲状腺 (予約制あり) 診療 14:00~16:00				小川 東明 水田 正能 (第2,4週)		
	ストーマ (予約制) 診療 9:00~12:00	外科	菅村 健二	小川 東明	水澤 清昭	菅村 健二	水澤 清昭
		泌尿器科	安川 明廣	大学医	安川 明廣	安川 明廣	安川 明廣
	もの忘れ (予約制) 診療 14:00~16:00					田中 弘道 (第3週)	
呼吸器 診療 9:00~12:00				松江医療センター 非常勤医師 (第1・3週)			

◆受付時間 <<急病の方は、受付時間・休診日に関係なくいつでも診療を行っています>>

●新患 (新患窓口) ・各科 8:30~11:00 ・婦人科 (火曜日) 8:30~16:30

●再来 (自動受付機) ・各科 8:00~11:30 ・婦人科 8:00~16:30

(予約外で11:30以降に受付される方は再来窓口)

※小児科夜間救急対応について

鳥取大学の小児科医師が週に1回救急対応いたします。受診希望の方は、21:00までに電話連絡のうえお越しく下さい。

※対応時間 毎週木曜 17:30~21:30

◆診療開始時間 各科 9:00~ ※婦人科 (火) 診療時間 13:30~17:00

◆予約 初診の方および当日の予約はできません。

◆予防接種 予防接種は予約制です。接種希望日の2日前までにご予約ください。

〈小児〉小児科外来 (電話受付 14:00~16:30) 〈一般〉健康推進室

◆乳児健診 毎月第1・3水曜日 14:00~15:00

健診希望日の2日前までにご予約ください。(電話受付 14:00~16:30)

◆休診日 土曜日・日曜日・祝日・年末年始 (12/29~1/3)

お知らせ

退職 内科 乗本 業文 (定年)・木科 学・岩本 拓

採用 内科 森 正剛・川田壮一郎・山根昌史・星野由樹

尚、乗本業文は引継ぎ等も含め、一定期間 嘱託医として
外来診療にあたります。

内科



足立 加津彦 (あだち かつひこ)

消化器疾患の患者さまの診療、検査、治療の傍ら、内科一般診療に携わっています。



川田 壮一郎 (かわた そういちろう)

内科一般診療、主に消化器疾患の患者さまの診療や検査、治療に携わっています。お気軽にご相談ください。



山根 昌史 (やまね まさふみ)

主に消化器疾患の診療、検査、治療ならびに内科一般診療に携わっています。患者さまの声をしっかり聴くよう努めたいと思います。よろしくお願いします。



星野 由樹 (ほしの よしき)

消化器疾患の診療・検査・治療を中心とし、内科一般診療に携わっています。よろしくお願いします。

外科



診療部長 (外科系)

水澤 清昭 (みずさわ きよあき)

消化器 (胃・大腸・肝胆膵領域) 疾患や乳腺・甲状腺疾患の外科治療 (主に癌治療) を行っています。また、肛門疾患さらには腹腔鏡下手術も行っています。日本外科学会外科専門医
日本消化器外科学会消化器外科専門医



乗本 業文 (のりもと なりふみ)

定年退職いたしました。引継ぎ期間として一部外来診療に携わっております。診療内容は高血圧症、虚血性心臓病などです。後任の先生にスムーズに引き継げるよう、協力して診療にあたります。



菅村 健二 (すがむら けんじ)

消化器外科 (胃癌・大腸癌など消化器がんの外科治療) や乳腺、甲状腺疾患の外科治療を行っています。日本外科学会外科専門医
日本消化器外科学会消化器外科専門医



小児科

太田原 宏子 (おおたはら ひろこ)

一般小児科を担当します。午前一般診療、午後は予防接種・乳児健診等を行っています。感染症以外の診察であれば、予約によって午後の診察も行っていきます。日本小児科学会小児科専門医

婦人科

整形外科



賀川 武 (かがわ たけし)

手術は外傷、特に高齢者の骨折治療を中心に行っています。また、関節リウマチに関しては、生物学的製剤 (注射薬) も用いて治療を行っています。日本整形外科学会整形外科専門医
日本リウマチ学会リウマチ専門医



水田 正能 (みずた まさよし)

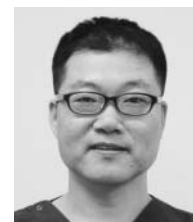
婦人科疾患を含め、女性の方々を総合的にみる診療を行っております。日本産科婦人科学会産婦人科専門医



水村 浩之 (みずむら ひろゆき)

整形外科全般を担当しています。骨折、外傷患者さまのほか、高齢の方の腰痛、膝痛などの診察を行っています。日本整形外科学会整形外科専門医
日本リウマチ学会リウマチ専門医

麻酔科



玉川 竜平 (たまがわり りゅうへい)

手術時の麻酔が専門で、術後の痛みの緩和にも努めます。外来では慢性的な痛みの治療を行います。また、ガンによる身体的・精神的苦痛を和らげる緩和ケアにも力を入れています。麻酔科指導医、麻酔科専門医

泌尿器科



安川 明廣 (やすかわ あきひろ)

福山市の小島病院を退任し、平成26年12月に赴任しました。排尿障害、血尿、尿路結石などでお困りの方、いつでもお気軽にご相談ください。日本泌尿器科学会専門医

