

令和4年度政務活動費収支報告書

会 派 名 公明党

今年度交付上限額 240,000 円

( 20,000円× 1人× 12ヶ月)

( \_\_\_\_\_円× \_\_\_\_\_人× \_\_\_\_\_ヶ月)

( \_\_\_\_\_円× \_\_\_\_\_人× \_\_\_\_\_ヶ月)

1 収 入

政務活動費 69,320円

2 支 出

(単位：円)

項 目	金 額	備 考
研究研修費		
調査旅費	65,870	令和4年8月22日～8月24日 公明党・議会運営委員会合同行政視察(6名) ・長野県北佐久郡軽井沢町・富山県黒部市 ・石川県加賀市  ■交通費 51,420円 ■宿泊費 13,900円 ■手数料 550円
資料作成費		
資料購入費		
広 聴 費		
事 務 費		
合 計	65,870	

3 残 額 3,450円

(注) 備考欄には、主たる支出の内訳を記載する。

## 支 出 内 訳 書

### ■調査旅費

令和4年8月22日～8月24日

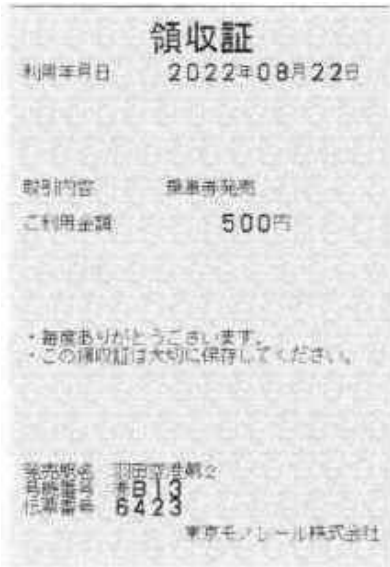
公明党・議会運営委員会合同行政視察（6名）

・長野県北佐久郡軽井沢町・富山県黒部市・石川県加賀市

(単位：円)

支払日	支出金額	支出内容	支出明細	項目（使途別）
R4.8.22	500	交通費	モノレール代（羽田空港～浜松町）	調査旅費
R4.8.22	8,000	宿泊費	ホテルアクア黒部	調査旅費
R4.8.23	5,900	宿泊費	アパホテル加賀大聖寺駅前	調査旅費
R4.8.24	700	交通費	バス代（名古屋駅～県営名古屋駅）	調査旅費
R4.9.7	50,770	交通費 ・手数料	<ul style="list-style-type: none"> <li>■航空券代（米子空港～羽田空港）13,070</li> <li>■JR代（東京駅～大聖寺駅）18,860</li> <li>■JR代（加賀温泉～名古屋）6,890</li> <li>■航空券代（名古屋小牧～出雲空港）11,400</li> <li>■取扱料 550</li> </ul>	調査旅費
合計	65,870			

2022. 8. 22



モノレール代(羽田空港～浜松町)



※朝食代は含まれない

ホテルアクア黒部

2022. 8. 23

※朝食代1,500円を除いた  
5,900円を計上

2022/08/23

## 領収証

領収証名 公明党 佐々木 厚子 様

領収金額 **¥7,400-**  
(内消費税 )

上記金額を  
現金で領収しました。

**APA HOTELS&RESORTS**

アパホテル<加賀大聖寺駅前>

〒922-0842

石川県加賀市熊坂町イ226-4

TEL:(0761)73-4111

FAX:(0761)73-4112

担当者



収入印紙

220823000277449-2

アパホテル加賀大聖寺駅前

2022. 8. 24

領 収 証				令和 4 年 8 月 24 日
公明院 佐々木厚子様				
¥	7	0	0	
県営名古屋空港直行バスご乗車料金として、 上記の金額、確かに領収証を提出しております。				
あおい交通株式会社 〒485-0013 小牧市新町3丁目430番地 TEL(0568)77-0001	あおい交通株式会社 〒485-0000 小牧市大田 TEL(0568)77-0001	野口営業所	担当者印	

バス代(名古屋駅～県営名古屋駅)

