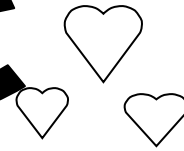


安田小学校  
ほけんだより



# はーと



保健室  
わかつき  
4月14日  
NO. 1

～みんなのこころがいつも温かくありますように～

入学・進級おめでとうございます。新しい1年のスタートですね。環境が変わると疲れやすくなります。今は特に「早寝・早起き・朝ごはん」を心がけて、免疫力を高めながら、元気にすごしましょう。

保健室は、みなさんの元気をサポートしていきます。1年間よろしくお祈いします。

ほけんしつ りょう

## 保健室 利用ガイド

～こんなときに きてください～

ケガをしたとき

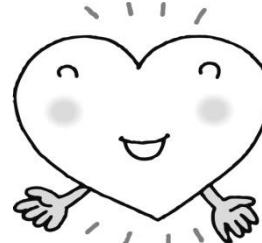


からだのぐあいが

わるくなったとき

からだ体について

知りたいとき



なやみ、相談したい

ことがあるとき

保健室は「こころのそうだんしつ」です。

困っていること、なやんでいること、だれに話したらいいのかわからない・・・

そんなときは、保健室に

お話ししにきてくださいね。



新型コロナウィルスにかからないために みんなができること



○手洗い・うがいをこまめにします。

○学校では全員マスクをします。

○休みの日は、できるだけお家ですごします。うらへ

## 健康診断について

4月から実施予定の健康診断ですが、新型コロナウイルスの流行により、内科検診、眼科検診、耳鼻科検診、歯科検診が延期になりました。実施の日程が決まり次第、お知らせします。また、身体測定、視力・聴力検査、心電図検査、尿検査は実施予定です。その際、児童同士の間隔をとり、換気や器具の消毒を行い、感染防止に努めながら行います。

## 新型コロナウイルス対策について

・お子さんの登校前の検温を引き続きしてください。  
37.5℃以上の発熱があるとき、咳や鼻水、倦怠感のような症状がひどいときは、登校を控えてください。

・学校では全員マスクを着用するようにしていますので、マスクの準備をお願いします。マスクが手に入らない場合は、ハンカチで代用できます。

**※ご家庭でのハンカチマスク作成が難しい場合はハンカチマスク用のハンカチをお子さんに持たせてください。**



## 学校でのけがについて

安来市教育委員会では、安来市の小中学校に在籍する児童生徒の不慮の災害に備えて、独立行政法人日本スポーツ振興センターと災害給付契約を結んでいます。災害給付は、学校の管理下において児童生徒がけがをした場合、その治療費や見舞金の給付を保護者さんに行います。

災害給付を受けるためには、お子さんが学校でけがをされて医療機関を受診した際に、医療費を保護者さんが医療機関にお支払いください。**※子ども医療費助成制度を利用されないようにお気を付けください。**学校で手続きをした後、保護者さんに支給額が給付されます。

養護教諭を務めます、若槻朋未です。お子さまの心身の成長をサポートさせていただきます。



保健室は「こころの相談室」としても機能しています。子どもたちだけでなく、保護者の方もお気軽に保健室を活用していただければ嬉しいです。小さな事でもけっこうですので、お気軽にお話してください。