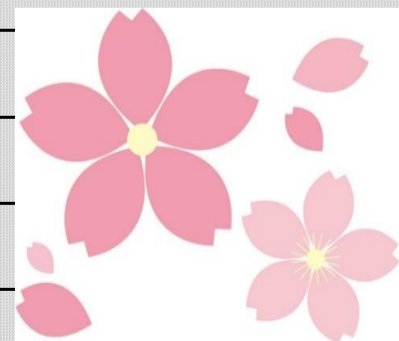


令和5年度 3月行事予定

安来市立社日小学校

日	曜	主な行事	☆下校時刻の予定	保健関係	PTA関係	給食
1	金	街頭指導(城谷橋) ワックスがけ掃除(3~6年) ALT来校(午前)	1・2年15:05 3~6年15:55			○
2	土					
3	日					
4	月	ALT来校(午後) 卒業式「式歌・礼法」練習①(5・6年)	1・2年14:45 3~6年15:30			○
5	火	スクールカウンセラー来校13:00~17:00	1~3年15:05 4~6年15:55			○
6	水	委員会[新メンバー](3学期最終) 卒業式「お別れの言葉」練習③(5・6年)	1~3年14:45 4~6年15:35	フッ化物洗口		○
7	木	お話タイム(3学期最終)	1年15:05 2~6年15:55		第4回地区代表部会15:30	○
8	金	大掃除 ALT来校なし	1・2年15:05 3~6年15:55			○
9	土					
10	日					
11	月	ALT来校(午後) 卒業式全体練習②(5・6年)	1・2年14:45 3~6年15:30			○
12	火	卒業式予行練習の準備(5年)16:00 地区児童会⑤	1~3年15:05 4・6年15:55 5年16:20			○
13	水	6年給食終了 卒業式予行練習②③	1~3年14:45 4~6年15:35	フッ化物洗口		○
14	木	3時間授業(給食なし) 5年:卒業式準備(弁当持参)	1~4・6年12:10 5年14:40			×
15	金	卒業証書授与式(1~4年;臨時休業)	5年12:00 6年11:45			×
16	土					
17	日					
18	月	ALT来校(午後 3学期最終)	1・2年14:45 3~5年15:30			○
19	火		1~3年15:05 4・5年15:55			○
20	水	春分の日				
21	木	4時間授業 給食終了	1~5年13:35			○
22	金	修了式 離任式 集団下校	集団下校12:15			×
23	土	春休み~4/7(日)				
24	日					
25	月					
26	火					
27	水					
28	木					
29	金					
30	土					
31	日					



※令和6年度 1学期始業式・着任式;4/8(月)

※令和6年度 入学式(2~5年;臨時休業);4/9(火)