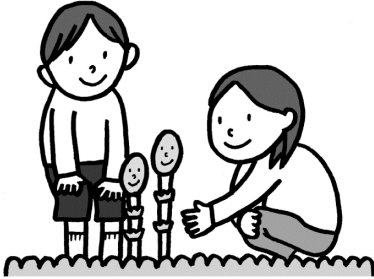


ほけんだより 4月

平成31年4月19日
社日小学校 ほけんしつ



あたら がくねん はじ しゅうかん あたら がくねん
新しい学年が始まって、2週間がたちました。新しい学年
にも慣れましたか？保健室をのぞいたり、ろうかであつたりす
るとお話をしてくれる人もいて、とてもうれしいです。そろそろ
つかで 疲れが出てくるころかもしれません。はやね はやお あさ
で生活リズムを整えて元気に過ごしたいですね。

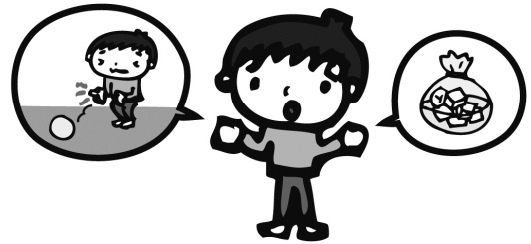


まもろう！ほけんしつのルール

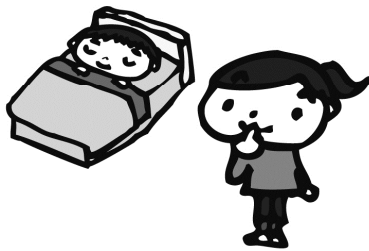
●入るとき・出るときにあいさつを



●なんのためにきたか、
はっきり教えてください



●休んでいる人がいます。
ほけんしつでは静かに



●ほけんしつのものを^{つか}使うときは
ひと^{こえ}声かけて



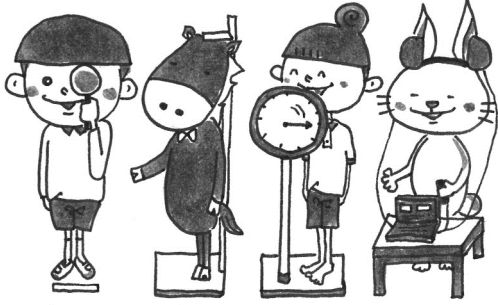
「ほけんしつ せんせい ようごじょきょうゆ ひろえりさ
保健室の先生（養護助教諭）の廣江梨沙です」

ほけんしつ せんせい はみなさんがげんき だの がっこうせいかつ おく てつだ
保健室の先生はみなさんが元気で楽しい学校生活を送れるよう、お手伝いします。
ほけんしつ では、ケガのてあてをしたり、からだのぐあいが悪くなったひとがやす
す。悩んでいることのそつだん だの はなし いっしょ げんき だの
楽しく過ごしたいとおもいます。

保護者の皆様、社日小学校での出会いを大切に過ごしていきたいと思ひます。ご
協力いただくことが多々あると思ひますが、どうぞよろしくお願ひします。



健康診断の



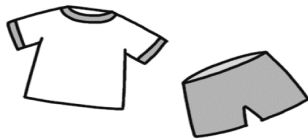
お知らせです

今年度の健康診断の予定が決まりました。
 検診・検査に合わせてお知らせしますので、
 問診票や希望調査などの提出をお願いします。
 また、終了後には結果通知を配布します。治療
 や詳しい検査が必要な場合は、早めに受診される
 ことをおすすめします。

項目	期日	時間	学年
尿検査	4月26日(金) 予備日: 5月14日(火)	朝提出	全員
心電図検査	5月7日(火)	13:30~	1・4年生
耳鼻科検診	5月8日(水)	13:30~	1・2・5年生
内科検診	5月9日(木)	13:30~	4年生・特別支援学級
	5月10日(金)	13:30~	5・6年生
	5月21日(火)	13:30~	1・2年生
	5月24日(金)	13:30~	3年生
歯科検診	5月13日(月)	13:30~	4年生・特別支援学級
	5月20日(月)	13:30~	5・6年生
	5月23日(木)	13:30~	1・2・3年生
色覚検査	5月17日(金)		2年生(希望者)
眼科検診	5月22日(水)	13:30~	全員
血液検査	6月7日(金)		5年生(希望者)

健康診断を受けるときの注意

体操服を用意する



校医の先生に
 しっかりあいさつをする



メガネを使っている人は
 わすれずにもってくる



かみがた
 じゃまにならない髪型にする



からだ
 体をせいけつにしておく



まえ
 前の日は早く寝て
 体調をととのえる

